

Einführung:

Dies ist eine intelligente Solarladeregler, die fortgeschrittenen [MPPT-Technologie](#). [Solar Laderegler](#) ist einer der wichtigsten Teile in der Off-Grid-Solaranlage. Für mit der fortschrittlichen MPPT-Technologie kann der Regler die Spitzenleistung mit 99% Wirkungsgrad zu verfolgen. MPPT Mikroprozessor in der Steuerung, so dass 30% mehr Ladestrom mit deutlich weniger Strom als Tradition. Zusätzlich dazu, leichter Installation und Unterstützung zu Volumen expandieren sind weitere Vorteile. Es kann auch Energie zu speichern, um verschiedene Arten von Batterien. Wir bieten Batterie Wahl (belüftet, Sealed, Gel, NiCd).

Parameter:

Modell: I-P-MSC-DC12V / 24V / 48V-Serie		40A	50A	60A
Lademodus	Maximum Power Point Tracking			
Verfahren	3 Stufen: Schnellladung (MPPT), Konstantspannung, Erhaltungslade			
Systemtyp	DC12V / 24V / 48V	Automatische Erkennung		
Systemspannung	12 V-System	DC9V ~ DC15V		
	24V-System	DC18V ~ DC30V		
	48Vsystem	DC36V ~ DC60V		
Soft-Start-Zeit	12V / 24V / 48Vsystem	≤10S		
Dynamic Response	12V / 24V / 48Vsystem	500us		
Erholzeit				
Conversion Efficiency	12V / 24V / 48Vsystem	≥96.5% ≤99%		
PV-Module-Auslastung	12V / 24V / 48Vsystem	≥99%		
Eingangskenn				
MPPT Betriebsspannung und Range	12V-System	DC18V ~ DC150V		
	24V-System	DC34 ~ DC150V		
	48V-System	DC65 ~ DC150V		
Niederspannungs-Eingangsschutz Punkt	12V-System	DC16V		
	24V-System	DC30V		
	48V-System	DC60V		
Niederspannungseingang für Wiederherstellungspunkt	12V-System	DC22V		
	24V-System	DC34V		
	48V-System	DC65V		
Max DC-Spannung	12V / 24V / 48V-System	DC160V		
Eingangsüberspannungsschutz-Punkt	12V / 24V / 48V-System	DC150V		
Eingangsspannungswiederherstellungspunkt	12V / 24V / 48V-System	DC145V		
Max. PV Power	12V-System	570W	700W	900W
	24V-System	1130W	1400W	1700W
	48V-System	2270W	2800W	3400W
Ausgangskenn				
Wählbare Batterietypen (Standard-Typ GEL-Batterie)	12V / 24V / 48Vsystem	Bleigel, belüftet, Gel, NiCd-Akku (Andere Arten von Batterien kann auch festgelegt werden)		
Konstantspannung	12V / 24V / 48V-System	Bitte überprüfen Sie die Ladespannung entsprechend der Batterietyp-Form.		
Floating Charge Voltage	12V / 24V / 48V-System			
Über Gebühren-Schutz Spannungs	12V-System	14.6V		
	24V-System	29.2V		
	48V-System	58.4V		
Nennausgangsstrom	12V / 24V / 48V-System	40A	50A	60A
Strombegrenzungsschutz	12V / 24V / 48V-System	44A	55A	66A
Temperaturfaktor	12V / 24V / 48V-System	± 0,02% / °C		
Temperaturkompensation	12V / 24V / 48V-System	14.2V- (Die höchste Temperatur-25 °C) * 0.3		
Output Ripples (peak)	12V / 24V / 48V-System	200mV		
Stabilität der Ausgangsspannung Präzisions	12V / 24V / 48V-System	≤ ± 1,5%		
Anzeige				
LCD-Anzeige	Eingang, Ausgang Parameter und die Ausgangsleistung usw. (Überprüfen Sie die LCD-Display-Befehl)			
LED-Anzeige	3 LEDs zeigt: Fehler hinweisen Licht, Lade zeigen Licht, Stromquelle anzuzeigen, Licht (überprüfen Sie die LED-Anweisung)			
Software Steuerung über PC (Kommunikationsschnittstelle)	RS232 (Matching) oder LAN (optional)			
Schutz				
Eingang Niederspannungs-Schutz	Überprüfen Sie die Eingangskenn			
Eingangsüberspannungsschutz	Überprüfen Sie die Eingabeeigenschaften			
Eingang Verpolungsschutz	ja			
Ausgangsüberspannungsschutz	Überprüfen Sie die Ausgabeeigenschaften			

Ausgang Verpolungsschutz	ja
Kurzschlusschutz	Recover nach Beseitigung der Kurzschlussfehler, kein Problem für die Langzeitkurzschluss
Temperaturschutz	95 °C
Temperaturschutz	Über 85 °C, verringern Sie die Ausgangsleistung zu verringern 3A pro Grad.
Andere Parameter	
Lärm	≤40dB
Thermische Verfahren	Fremdkühlung, Lüfterdrehzahl Rate durch die Temperatur, bei der die Innentemperatur zu niedrig ist geregelt, Ventilator lief langsam oder zu stoppen, wenn Steuerung aufhören zu arbeiten, Ventilator stoppen ebenfalls ran.
Components	Welt Marke Rohstoffe. Die Einhaltung der EU standards.All Nenntemperatur von Elektrolytkondensatoren nicht weniger als 105 °C
Geruch	Kein eigenartiger Geruch und und toxische Stoffe.
Umweltschutz	Meet the 2002/95 / EG, kein Cadmium-Hydrid-und Fluorid
Physikalisch	
Mess TxBxH (mm)	270 * 185 * 90
N.G (kg)	3
G.N (kg)	3.6
Farbe	Blau / Grün (optional)
Sicherheit	CER, RoHS, PSE, FCC
EMC	EN61000
Typ Mechanischer Schutz	IP21
Umgebung	
Luftfeuchtigkeit	0 ~ 90% RH (nicht kondensieren)
Höhe	0 ~ 3000m
Betriebstemperatur	-20 °C ~ + 40 °C
Lagertemperatur	-40 °C ~ + 75 °C
Atmosphärischer Druck	70 ~ 106kPa

Die Angabe ist nur als Referenz. Änderungen ohne vorherige Ankündigung geändert werden.

Wir bieten OEM- und ODM-Service.Das 36V / 72 V / 96 V-Modell kann auch speziell für Sie hergestellt werden.



Top

Input

Accessories

Die Abbildungen der PC Firmware und Software Testing

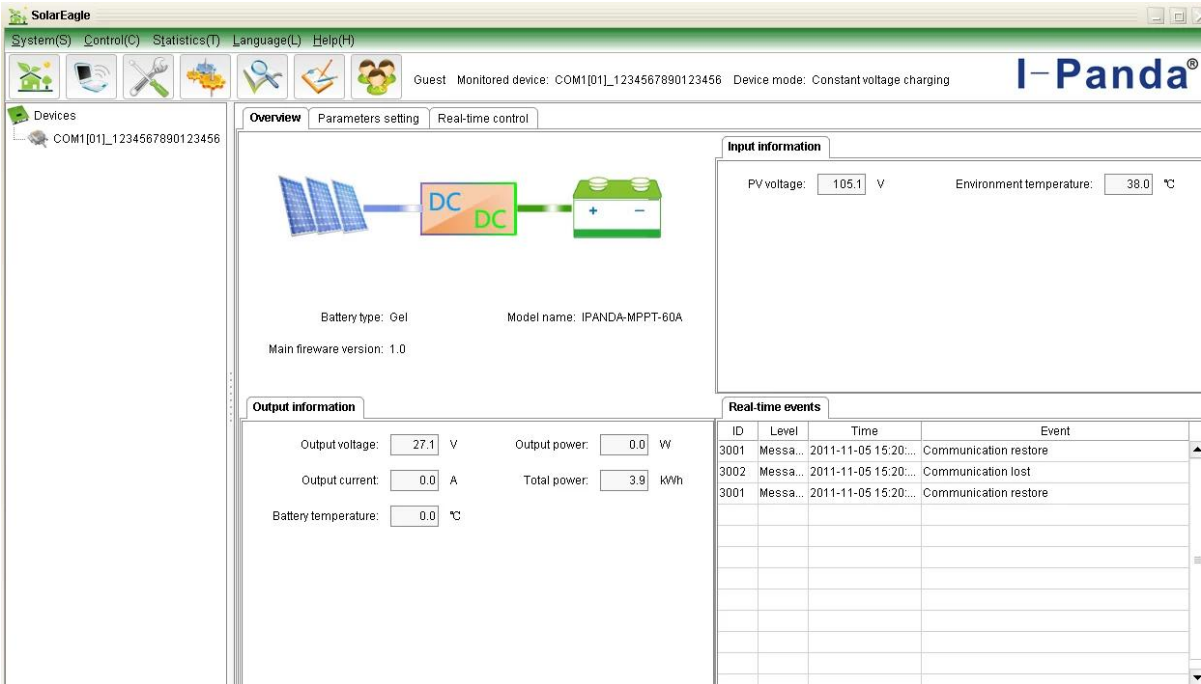


Bild 1: PC-Firmware

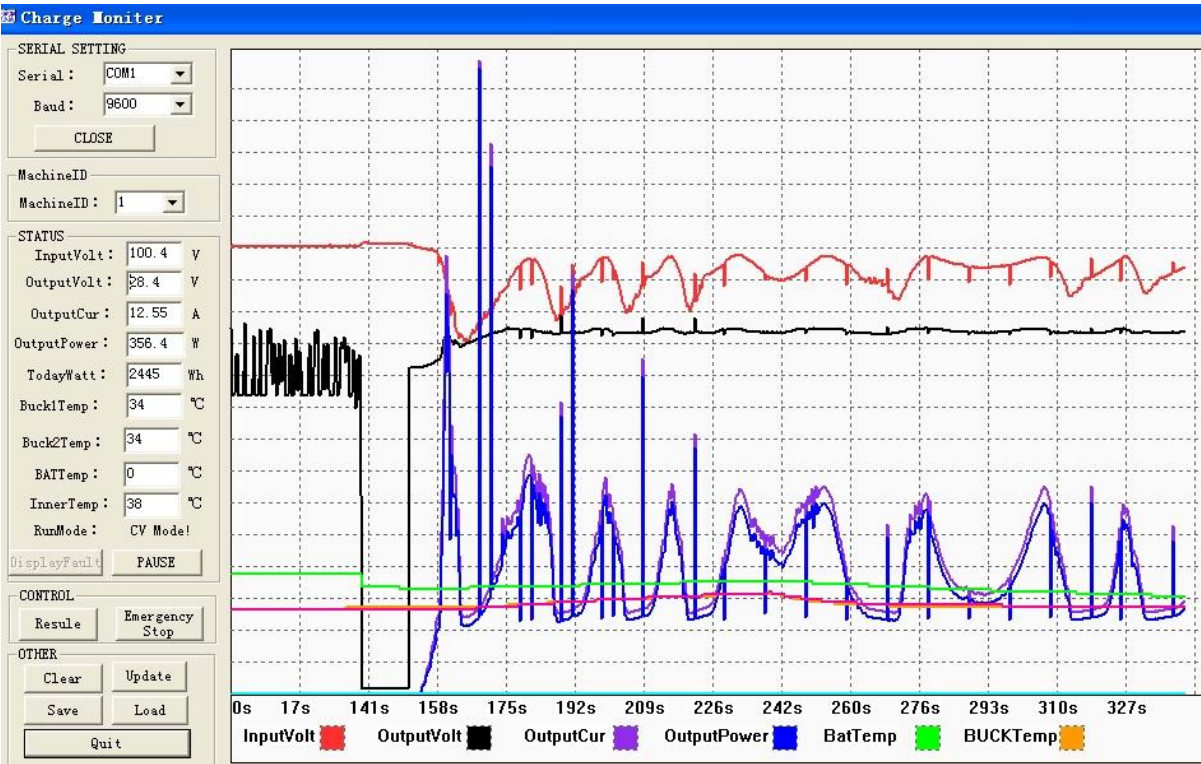


Abbildung: Testen Software



