

Porzellanfabrik 12V / 24V / 48V Automatik MPPT Solarladeregler 60a Einführung







Kerneigenschaften MPPT-Laderegler

1. Umwandlungswirkungsgrad von 95% -99%, am meisten von Sonnenkollektoren nehmen
2. Laden Sie für alle Arten von Batterien, Ladestufe 3 zu schützen Batterie.
3. Daten zu überwachen und einzustellen. Parameter von Solarzellen wie Ladestrom / Spannung und IP-Adresse Tor, Gesamterzeugung Leistung usw. kann gezeigt werden. 4 Arten DC-Laststeuerung.
4. Lan commucation und RS232-Port.
5. Software auf 100er Geräte gleichzeitig auf einem Bildschirm auf einem Computermonitor.

Merkmale MPPT-Laderegler

1. [MPPT Lade](#) Modus, Wirkungsgrad bis zu 99%
2. 12V / 24V / 48V System Auto zu erkennen;
3. Breite Palette von PV-Eingang mit max. ist DC150V.
4. Unbegrenzte Parallelschaltung
5. Blatt-Funktion, Speicherfunktion, das Datum, Uhrzeit, Erzeugungskapazitäten und so weiter.
6. Charge-Modus: drei Stufen (Schnellladung, konstante Ladung, schwimmende Ladung) .Es verlängert die Lebensdauer der Batterien.

7. Discharge Modus: ON / OFF-Modus, Doppelzeitsteuerung, PV Spannungssteuermodus, PV-Spannung + Zeitverzögerung Modus und so weiter.

8. Recommended Batterietypen: Blei-Säure, belüftet, Gel, NiCd-Akku. Andere Arten von Batterien können ebenfalls definiert werden.

9. Most Informationen könnten von LCD- und LED-Stellen wie: Modell nein, PV-Eingangsspannung, Batterietyp, Batteriespannung, Ladestrom, Ladeleistung, Arbeitsstatus und so weiter. Auch Informationen wie Kundenfirmenname, Website und Logo kann in Solar-Eagle-Software hinzugefügt werden.

10. RS232 und LAN-Kommunikationsschnittstelle. IP-Adresse und Tor könnte Benutzer definieren erfüllen globalen area. And Kommunikationsprotokoll zur Verfügung gestellt werden, um zu helfen Kunden verwalten alle Informationen.

11. Die oberen Computer-Software wird in 11 Sprachen angezeigt werden, es Arbeitsstatus und eingestellten Parameter des Entladungssystem zeigen konnte.

12. With intelligente Konstruktion kann das Gerät online lebenslangen aufgerüstet werden.

13. Adopting die bekannten Markenkomponenten, können die Geräte die Temperatur nicht unter 105 ° C. Die Lebensdauer ist für 10 Jahre in der Theorie verwenden zu leiden.

14. Compliance mit dem 2002/95 / EG Umwelt zu schützen Nachfrage, beinhaltet nicht die Cadmium, Hydrid- und Fluorid-Material usw.

15. Equipment Integrität: Controller + CD-ROM (Software-Mikrocomputer) + + Kommunikationsdraht Temperatursensordraht + Anderson Terminals;

16. CE, ROHS Zertifizierung zugelassen.

Parameter MPPT-Laderegler

Modell: I-P-SMART2-40A / 50A / 60A -Serie	40A	50A	60A	
Lademodus	Maximum Power Point Tracking			
Verfahren	3 Stufen: Schnellladung (MPPT), Konstantspannung, schwimmende Ladung			
Systemtyp	DC12V / 24V / 48V Automatische Erkennung			
Systemspannung	12V-System	DC9V ~ DC15V		
	24V-System	DC18V ~ DC30V		
	48Vsystem	DC36V ~ DC60V		
Softstartzeit	12V / 24V / 48Vsystem	≤10S		
Dynamic Response Recovery Time	12V / 24V / 48Vsystem	500us		
Umwandlungswirkungsgrad	12V / 24V / 48Vsystem	≥96.5%, ≤99%		
PV-Module-Auslastung	12V / 24V / 48Vsystem	≥99%		
Eingangskenn				
MPPT Betriebsspannung und Range	12V-System	DC18V ~ DC150V		
	24V-System	DC34 ~ DC150V		
	48V-System	DC65 ~ DC150V		
Niederspannungs Eingangsschutz-Punkt	12V-System	DC16V		
	24V-System	DC30V		
	48V-System	DC60V		
Niederspannungseingang Recovery Point	12V-System	DC22V		
	24V-System	DC34V		
	48V-System	DC65V		
Max DC-Spannung	12V / 24V / 48V-System	DC160V		
Eingangsüberspannungsschutz-Punkt	12V / 24V / 48V-System	DC150		
Eingangsspannungswiederherstellungspunkt	12V / 24V / 48V-System	DC145V		
Max. PV Power	12V-System	570W	700W	900W
	24V-System	1130W	1400W	1700W
	48V-System	2270W	2800W	3400W
Ausgangskenn				
Wählbar Batterietypen (Standard-Typ ist GEL Batterie)	12V / 24V / 48V System	Blei-, belüftet, Gel, NiCd-Akku (Andere Arten der Batterien kann auch definiert werden)		
Konstantspannung	12V / 24V / 48V-System	Bitte überprüfen Sie die Ladespannung nach der Batterietyp-Form.		
Floating Charge Voltage	12V / 24V / 48V-System			
Überladeschutz Spannung	12V-System	14.6V		
	24V-System	29.2V		
	48V-System	58.4V		
Nennausgangsstrom	12V / 24V / 48V-System	40A	50A	60A
Strombegrenzungsschutz	12V / 24V / 48V-System	44A	55A	66A

Rate Ladestrom	12V / 24V / 48V System	40A	50A	60A
Temperaturfaktor	12V / 24V / 48V-System	± 0,02% / °C		
Temperaturkompensation	12V / 24V / 48V-System	14.2V- (Die höchste Temperatur-25 °C) * 0,3		
Ausgangs Ripples (peak)	12V / 24V / 48V-System	200mV		
Stabilität der Ausgangsspannung Precision	12V / 24V / 48V-System	≤ ± 1,5%		
Laden Spannung Spitze-Spitze Ripple	12V / 24V / 48V System	200mV		
Ladegerät Spannungsgenauigkeit	12V / 24V / 48V System	≤ ± 1,5%		
Entladung Merkmal				
Einstellung Kontrolle	Controller oder LAN			
Max Entladestrom	12V / 24V / 48V System	40A		
Entladungsschutz	12V / 24V / 48V System	Sicherung 30A * 2		
Doppelzeit Kontrolle	12V / 24V / 48V System	Am Morgen in, off in Morgen / Auf in der Nacht, in der Nacht ab		
ON / OFF-Modus	12V / 24V / 48V System	ON / OFF		
PV Spannungsregelung	12V / 24V / 48V System	PV Spannung auf, PV Spannung aus		
PV Spannung / Zeitverzögerung Steuer	12V / 24V / 48V System	PV Spannung auf, Zeitverzögerung aus		
Entladung Spannungsschutz	12V / 24V / 48V System	Ausgang aus, wenn es unter Spannung Einstellung; Die Werkseinstellung ist 10,5 (Hinweis: Satz basierend auf 1 Batterie)		
Kommunikation Features				
RS232 Kommunikation	12V / 24V / 48V System	Wählten COM-Kommunikation		
LAN Kommunikation	12V / 24V / 48V System	Setzen IP-und Gate-Adresse für Controller und Solar Adler; wählte Dann TCP Kommunikation		
Schutz				
Eingangsniederspannungs-Schutz	Überprüfen Sie die Eingangskenn			
Eingangsüberspannungsschutz	Überprüfen Sie die Eingangskenn			
Eingangspolarität Reversal Schutz	ja			
Ausgangsüberspannungsschutz	Überprüfen Sie die Ausgangskenn			
Ausgangspolaritätswechsel Schutz	ja			
Kurzschluss-Schutz	Recover nach Beseitigung der Kurzschlussfehler, kein Problem für die Langzeitkurzschluss			
Temperaturschutz	95 °C			
Temperaturschutz	Über 85 °C, verringern Sie die Ausgangsleistung, verringern 3A pro Grad.			
Andere Parameter				
Lärm	≤40dB			
Thermische Verfahren	Zwangsluftkühlung, Lüfterdrehzahl geregelt Rate von Temperatur, wenn die Innentemperatur zu niedrig ist, lief langsam oder Stop-Fan; wenn Reglerstopp Arbeits, Fan halt auch ran.			
Komponenten	Weltmarke Rohstoffe. Einhaltung der EU- Standards. Alle Nenntemperatur von Elektrolytkondensatoren nicht weniger als 105 °C			
Geruch	Kein eigenartiger Geruch und giftig Substanzen.			
Umweltschutz	Treffen Sie die 2002/95 / EG, kein Cadmium-Hydrid-und Fluorid			
Körperlich				
Mess LxBxH (mm)	270 * 185 * 90			
N.G (kg)	3			
G.N (kg)	3.6			
Farbe	Blau / Grün (optional)			
Sicherheit	CE, RoHS, PSE, FCC			
EMC	EN61000			
Art der mechanischen Schutz	IP21			
Umwelt				
Luftfeuchtigkeit	0 ~ 90% RH (keine kondensieren)			
Höhe	0 ~ 3000m			
Betriebstemperatur	-20 °C ~ + 40 °C			
Lagertemperatur	-40 °C ~ + 75 °C			
Atmosphärischer Druck	70 ~ 106kPa			

Hinweis: OEM-und ODM-Service zur Verfügung. Die 36V / 72V / 96V Modell kann auch speziell für Sie hergestellt werden.

Teile des Produkts

NO.	Menge	Beschreibung
1	1 Einheit	Laden Regler
2	2 Stück	Terminals
3	2 Stück	Gallow Riemenscheibe (Für die Installation des Controllers auf die Wand)
4	4 Satz	Schraube (Für die Installation des Controllers auf die Wand)

5	1 Stück	232 wiederum auf RJ45 Kommunikations Kabel
6	1 Stück	Bedienungsanleitung
7	1 Stück	Temperatur-Sensor-Draht
8	2 Stück	Sicherungsdraht



Blue



Green



Upper Computer Software



Parts



Package

Ober Computer Software und Testsoftware


SolarEagle

System(S) Control(C) Statistics(T) Language(L) Help(H)

Guest Monitored device: --- Device mode: ---

Devices

Overview Parameters setting Real-time control



Input information

PV voltage: 0.0 V Environment temperature: 0.0 °C

Battery type: --- Load type: ---
Main firmware version: --- Model name: ---

Charge information

Charge voltage: 0.0 V Charge power: 0.0 W
Charge current: 0.0 A Total power: 0.0 Wh
Battery temperature: 0.0 °C

Real-time events

ID	Level	Time	Event

SolarEagleLogo

System(S) Control(C) Statistics(T) Language(L) Help(H)

Guest Monitored device: --- Device mode: ---

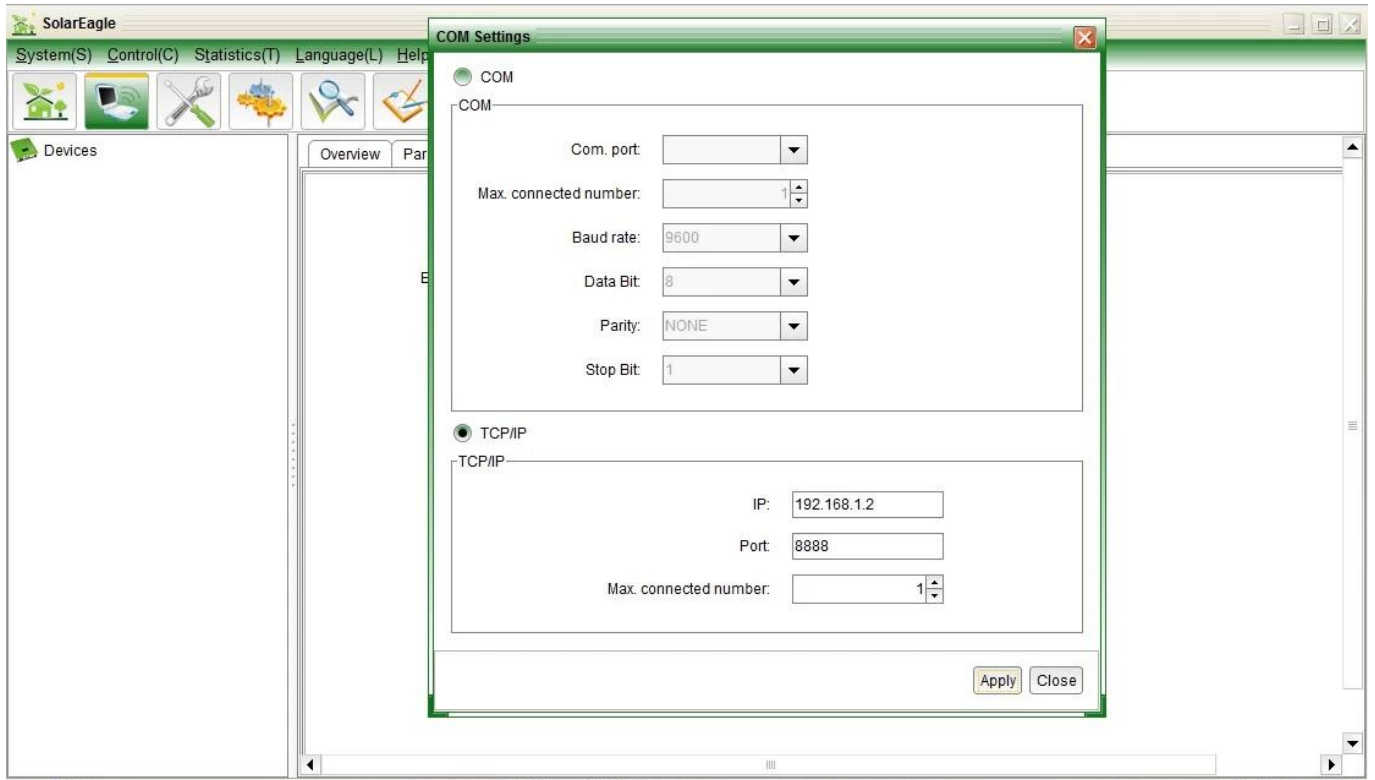
I-Panda®

Devices

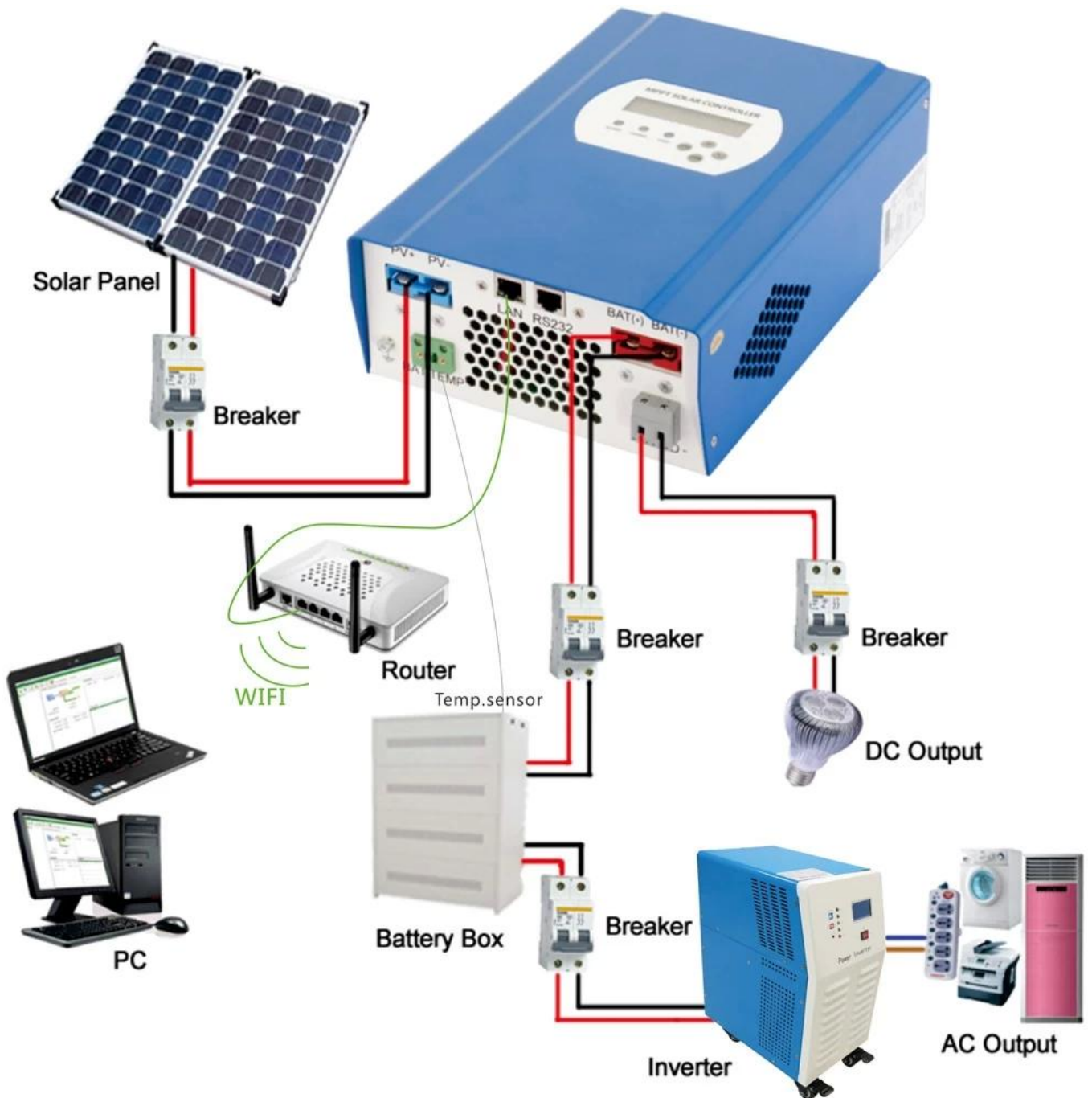
Overview Parameters setting Real-time control

Battery type:
 Buck charge voltage:
 Max. charge current:
 Float charge voltage:

Load control type:
 Morning load on time:
 Morning load off time:
 Night load on time:
 Night load off time:
 Load on PV voltage:
 Load off PV voltage:
 Load delay time(hour):
 Load off battery voltage:



MPPT-Verbindung



R & amp; D und Qualitätskontrolle

[R & amp; D](#)

[Qualitätskontrolle](#)

Service und Kontakt

1. Garantie

1.1 Zwei Jahre Garantie, lebenslange technische Hilfe.

2. Bedingungen und Allgemeine Geschäftsbedingungen

2.1 Die Garantie beginnt mit dem Lieferdatum aus unserer Fabrik.

2.2 Während der Gewährleistung, wird jede defekte Produkt repariert oder kostenlos ersetzt zu bekommen.

2.3 Die Garantie ist nicht verfügbar für die Produkte, die von der Gewalt oder der Nachlässigkeit oder gebrochen werden repariert oder verändert ohne Genehmigung.

3. Lieferzeit

3.1 Musterbestellung: 2-5 Arbeitstage.

3.2 Massenaufträge: 25 Arbeitstage in den meisten.

4. Versand

4.1 Proben durch EMS, DHL, Fedex oder anderen Express.

4.2 Massenaufträge von unseren Spediteur (Luftweg oder durch Meer).

4.3 Massenaufträge durch Ihre eigene Spedition.