

## Einführung

Dies ist ein [Solarladeregler 40A ~ 60A](#) das über eine automatische max. Power-Point-Tracking-Funktion mit hohem Wirkungsgrad, dass fast 30% ~ 60% höher als bei herkömmlichen Laderegler. Es bietet auch die Funktionen der Systemspannung automatische Erkennung, breite klingelte der PV-Eingang, Gebühr für alle Arten von Batterie, automatische Entladung Steuer, RS 232 / LAN Kommunikationsfunktion und so weiter. Es ist sehr High-End-Produkt für die Solarmarkt mit seinen besten Partner [I-P-Modell TPI2 Wechselrichter / Ladegerät / UPS](#).

## Anwendung

1. Industrie, Gewerbe, Haushalt Off Grid Solarenergieerzeugungsanlage
2. Bewegliche Off Grid Solarenergieerzeugungsanlage
3. Kommunikation Basisstationen
4. Neue Energie Bildung Business
5. [Solarüberwachungssystem](#)
6. Solar-Straßenbeleuchtungssystem





PV+ PV-



LAN RS232

BAT(+) BAT(-)



BAT TEMP



+ LOAD -



### Gründe für die Wahl

1. 30% -60% Sonnenkollektoren gespeichert
  - 1) Umwandlungswirkungsgrad von 95% -99%, am meisten von Sonnenkollektoren nehmen
  - 2) Laden Sie für alle Arten von Batterien, Lade 3 Bühne, um die Batterie zu schützen. Reduzieren den Verbrauch, Kosten gespart.
2. Daten zu überwachen und einzustellen. Parameter von Solarzellen wie Ladestrom / Spannung und IP-Adresse Tor, Gesamterzeugung Leistung usw. kann gezeigt werden. 4 Arten DC-Laststeuerung, automatisch energy sparen sowohl aus menschlichen und Sonnenenergie.
3. & nbsp; Lan commucation und RS232-Port.
4. [Software zum 100er Geräten zu überwachen](#) gleichzeitig auf einem Bildschirm auf einem Computer.

### Features

1. [MPPT Lade](#) Modus, Wirkungsgrad bis zu 99%
2. 12V / 24V / 48V System Auto zu erkennen;
3. Breite Palette von PV-Eingang mit max. ist DC150V.
4. Unbegrenzte Parallelschaltung
5. Blatt-Funktion, Speicherfunktion, das Datum, Uhrzeit, Erzeugungskapazitäten und so weiter.
6. Charge-Modus: drei Stufen (Schnellladung, konstante Ladung, schwimmende Ladung) .Es verlängert die Lebensdauer der Batterien.

7.Discharge Modus: ON / OFF-Modus, Doppelzeitsteuerung, PV Spannungssteuermodus, PV-Spannung + Zeitverzögerung Modus und so weiter.

8.Recommended Batterietypen: Blei-Säure, belüftet, Gel, NiCd-Akku. Andere Arten von Batterien können ebenfalls definiert werden.

9.Most Informationen könnten von LCD-und LED-stellen wie:. Modell nein, PV-Eingangsspannung, Batterietyp, Batteriespannung, Ladestrom, Ladeleistung, Arbeitsstatus und so weiter. Auch Informationen wie Kundenfirmenname, Website und Logo kann in Solar-Eagle-Software hinzugefügt werden.

10.RS232 und LAN-Kommunikationsschnittstelle. IP-Adresse und Tor könnte Benutzer definieren erfüllen globalen area.And Kommunikationsprotokoll zur Verfügung gestellt werden, um zu helfen Kunden verwalten alle Informationen.

11.Die oberen Computer-Software wird in 11 Sprachen angezeigt werden, es Arbeitsstatus und eingestellten Parameter des Entladungssystem zeigen konnte.

12.With intelligente Konstruktion kann das Gerät online lebenslangen aufgerüstet werden.

13.Adopting die bekannten Markenkomponenten, können die Geräte die Temperatur nicht unter 105 ° C. Die Lebensdauer ist für 10 Jahre in der Theorie verwenden zu leiden.

14.Compliance mit dem 2002/95 / EG Umwelt zu schützen Nachfrage, beinhaltet nicht die Cadmium, Hydrid-und Fluorid-Material usw.

15.Equipment Integrität: Controller + CD-ROM (Software-Mikrocomputer) + + Kommunikationsdraht Temperatursensordraht + Anderson Terminals;

16.CE, ROHS Zertifizierung zugelassen.

## Parameter

Modell: I-P-SMART2-40A / 50A / 60A -Serie	40A	50A	60A	
Lademodus	Maximum Power Point Tracking			
Verfahren	3 Stufen: Schnellladung (MPPT), Konstantspannung, schwimmende Ladung			
Systemtyp	DC12V / 24V / 48V Automatische Erkennung			
Systemspannung	12V-System	DC9V ~ DC15V		
	24V-System	DC18V ~ DC30V		
	48Vsystem	DC36V ~ DC60V		
Softstartzeit	12V / 24V / 48Vsystem	≤10S		
Dynamic Response Recovery Time	12V / 24V / 48Vsystem	500us		
Umwandlungswirkungsgrad	12V / 24V / 48Vsystem	≥96.5%, ≤99%		
PV-Module-Auslastung	12V / 24V / 48Vsystem	≥99%		
<b>Eingangskenn</b>				
MPPT Betriebsspannung und Range	12V-System	DC18V ~ DC150V		
	24V-System	DC34 ~ DC150V		
	48V-System	DC65 ~ DC150V		
Niederspannungs Eingangsschutz-Punkt	12V-System	DC16V		
	24V-System	DC30V		
	48V-System	DC60V		
Niederspannungseingang Recovery Point	12V-System	DC22V		
	24V-System	DC34V		
	48V-System	DC65V		
Max DC-Spannung	12V / 24V / 48V-System	DC160V		
Eingangüberspannungsschutz-Punkt	12V / 24V / 48V-System	DC150		
Eingangsspannungswiederherstellungspunkt	12V / 24V / 48V-System	DC145V		
Max. PV Power	12V-System	570W	700W	900W
	24V-System	1130W	1400W	1700W
	48V-System	2270W	2800W	3400W
<b>Ausgangskenn</b>				
Wählbar Batterietypen (Standard-Typ ist GEL Batterie)	12V / 24V / 48V System	Blei-, belüftet, Gel, NiCd-Akku (Andere Arten der Batterien kann auch definiert werden)		
Konstantspannung	12V / 24V / 48V-System	Bitte überprüfen Sie die Ladespannung nach der Batterietyp-Form.		
Floating Charge Voltage	12V / 24V / 48V-System			
Überladeschutz Spannung	12V-System	14.6V		
	24V-System	29.2V		
	48V-System	58.4V		
Nennausgangsstrom	12V / 24V / 48V-System	40A	50A	60A
Strombegrenzungsschutz	12V / 24V / 48V-System	44A	55A	66A

Rate Ladestrom	12V / 24V / 48V System	40A	50A	60A
Temperaturfaktor	12V / 24V / 48V-System	± 0,02% / °C		
Temperaturkompensation	12V / 24V / 48V-System	14.2V- (Die höchste Temperatur-25 °C) * 0,3		
Ausgangs Ripples (peak)	12V / 24V / 48V-System	200mV		
Stabilität der Ausgangsspannung Precision	12V / 24V / 48V-System	≤ ± 1,5%		
Laden Spannung Spitze-Spitze Ripple	12V / 24V / 48V System	200mV		
Ladegerät Spannungsgenauigkeit	12V / 24V / 48V System	≤ ± 1,5%		
Entladung Merkmal				
Einstellung Kontrolle	Controller oder LAN			
Max Entladestrom	12V / 24V / 48V System	40A		
Entladen & nbsp; Schutz	12V / 24V / 48V System	Sicherung 30A * 2		
Doppelzeit Kontrolle	12V / 24V / 48V System	Am Morgen in, off in Morgen / Auf in der Nacht, in der Nacht ab		
ON / OFF-Modus	12V / 24V / 48V System	ON / OFF		
PV Spannungsregelung	12V / 24V / 48V System	PV Spannung auf, PV Spannung aus		
PV Spannung / Zeitverzögerung Steuer	12V / 24V / 48V System	PV Spannung auf, Zeitverzögerung aus		
Entladung Spannung & nbsp; Schutz	12V / 24V / 48V System	Ausgang aus, wenn es unter Spannung Einstellung; Die Werkseinstellung ist 10,5 (Hinweis: Satz basierend auf 1 Batterie)		
Kommunikation Features				
RS232 Kommunikation	12V / 24V / 48V System	Wählten COM-Kommunikation		
LAN Kommunikation	12V / 24V / 48V System	Setzen IP-und Gate-Adresse für Controller und Solar Adler; wählte Dann TCP Kommunikation		
Schutz				
Eingangsniederspannungs-Schutz	Überprüfen Sie die Eingangskenn			
Eingangsüberspannungsschutz	Überprüfen Sie die Eingangskenn			
Eingangspolarität Reversal Schutz	ja			
Ausgangsüberspannungsschutz	Überprüfen Sie die Ausgangskenn			
Ausgangspolaritätswechsel Schutz	ja			
Kurzschluss-Schutz	Recover nach Beseitigung der Kurzschlussfehler, kein Problem für die Langzeitkurzschluss			
Temperaturschutz	95 °C			
Temperaturschutz	Über 85 °C, verringern Sie die Ausgangsleistung, verringern 3A pro Grad.			
Andere Parameter				
Lärm	≤40dB			
Thermische Verfahren	Zwangsluftkühlung, Lüfterdrehzahl geregelt Rate von Temperatur, wenn die Innentemperatur zu niedrig ist, lief langsam oder Stop-Fan; wenn Reglerstopp Arbeits, Fan halt auch ran.			
Komponenten	Weltmarke Rohstoffe. Einhaltung der EU- Standards. Alle Nenntemperatur von Elektrolytkondensatoren nicht weniger als 105 °C			
Geruch	Kein eigenartiger Geruch und giftig Substanzen.			
Umweltschutz	Treffen Sie die 2002/95 / EG, kein Cadmium-Hydrid-und Fluorid			
Körperlich				
Mess LxBxH (mm)	270 * 185 * 90			
N.G (kg)	3			
G.N (kg)	3.6			
Farbe	Blau / Grün (optional)			
Sicherheit	CE, RoHS, PSE, FCC			
EMC	EN61000			
Art der mechanischen Schutz	IP21			
Umwelt				
Luftfeuchtigkeit	0 ~ 90% RH (keine kondensieren)			
Höhe	0 ~ 3000m			
Betriebstemperatur	-20 °C ~ + 40 °C			
Lagertemperatur	-40 °C ~ + 75 °C			
Atmosphärischer Druck	70 ~ 106kPa			

Hinweis: OEM-und ODM-Service zur Verfügung. Die 36V / 72V / 96V Modell kann auch speziell für Sie hergestellt werden.

### Teile des Produkts

NO.	Menge	Beschreibung
1	1 Einheit	<a href="#">Laden Regler</a>
2	2 Stück	Terminals
3	2 Stück	Gallow Riemenscheibe (Für die Installation des Controllers auf die Wand)
4	4 Satz	Schraube (Für die Installation des Controllers auf die Wand)

5	1 Stück	232 wiederum auf RJ45 Kommunikations Kabel
6	1 Stück	Bedienungsanleitung
7	1 Stück	Temperatur-Sensor-Draht
8	2 Stück	Sicherungsdraht



Blue



Green



Upper Computer Software

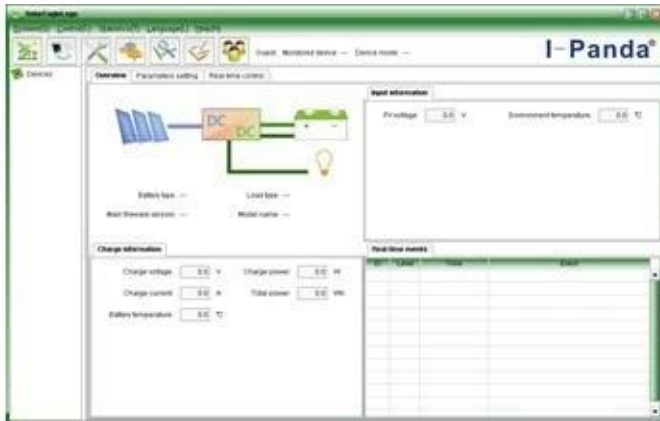


Parts

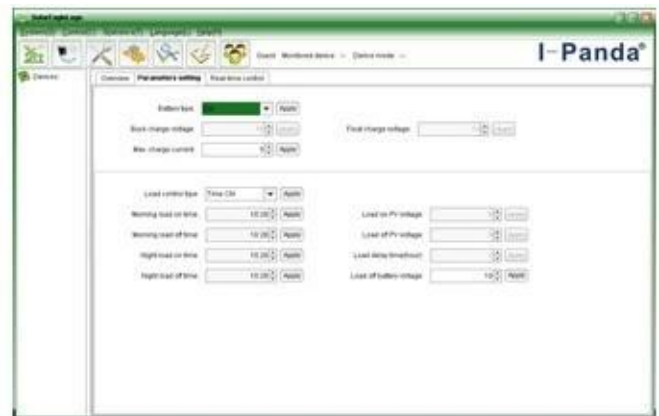


Package

## Ober Computer Software und Testsoftware



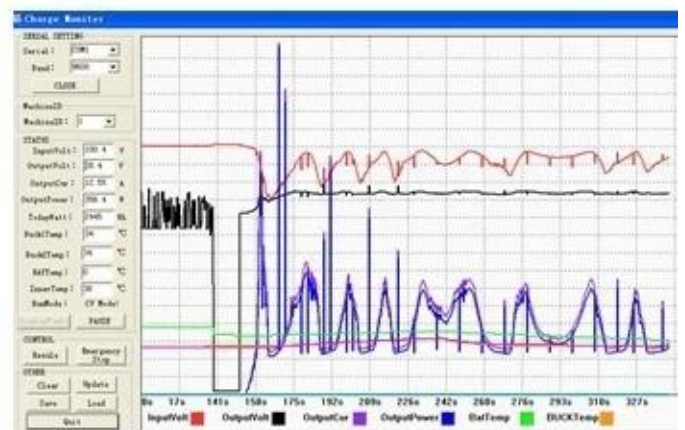
The interface of upper computer software working state



The interface of upper computer software parameter setting state

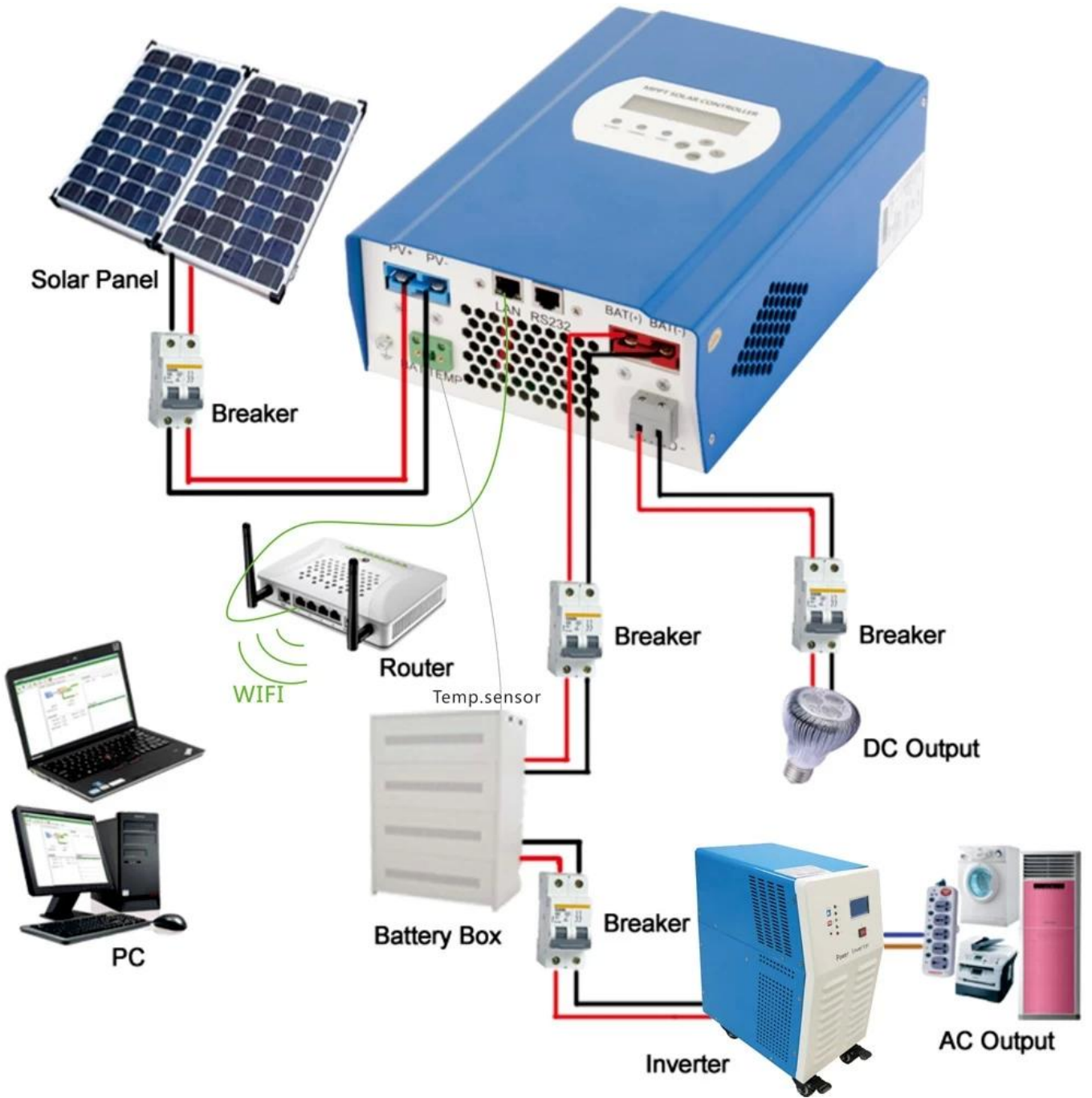


Upper computer software on/off interface and generating capacity record clean interface

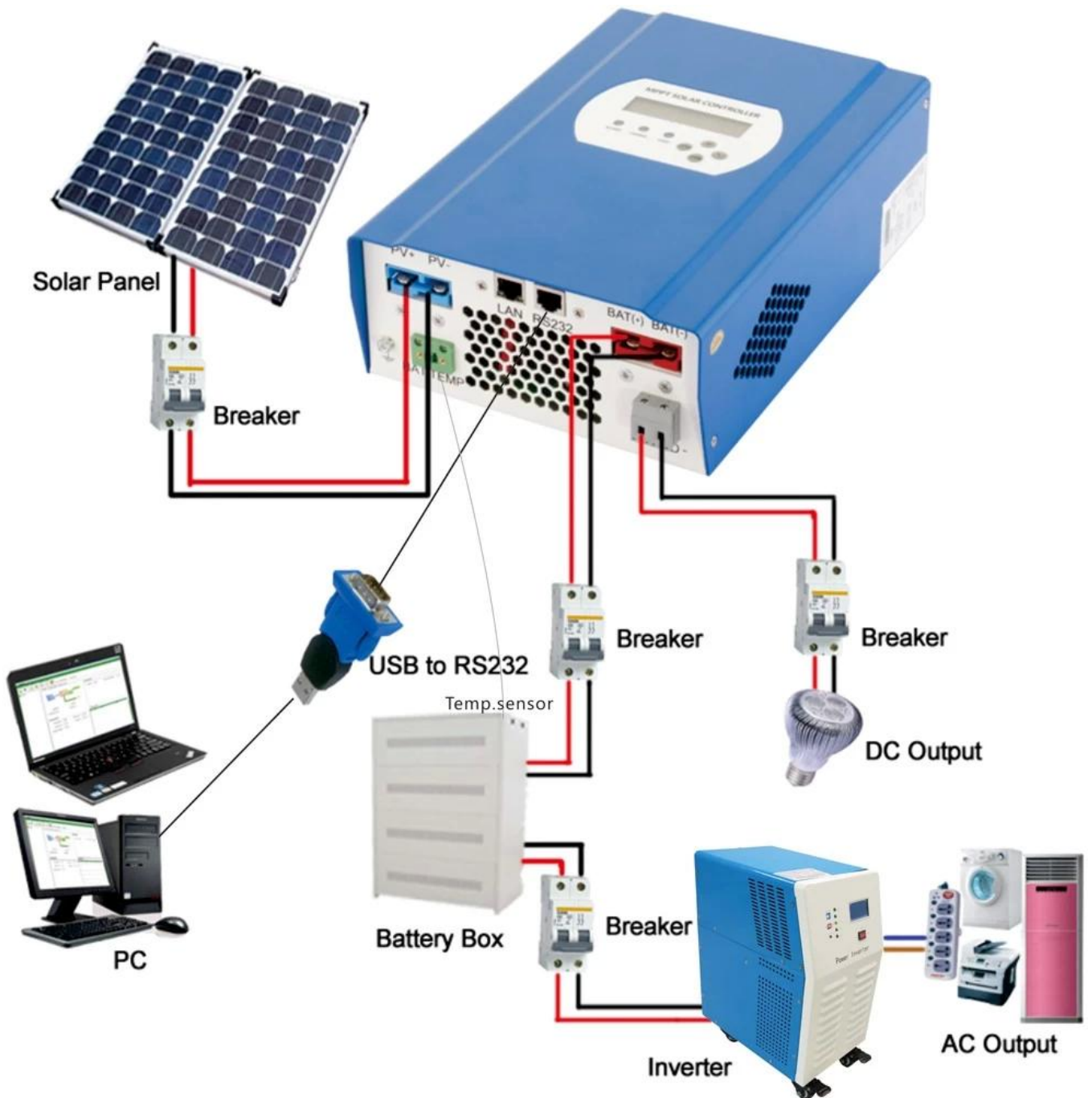


The interface of test software working state

## MPPT-Verbindung







Zertifikate

[ISO2008](#)

[ISO2004](#)

[CE](#)

[FCC](#)

[ROHS](#)

## Service und Kontakt

### 1. Garantie

1,2 Jahre Garantie, lebenslange technische Hilfe.

### 2. Bedingungen und Allgemeine Geschäftsbedingungen

2.1 Die Garantie beginnt mit dem Lieferdatum aus unserer Fabrik.

2.2 Während der Gewährleistung, wird jede defekte Produkt repariert oder kostenlos ersetzt zu bekommen.

2.3 Die Garantie ist nicht verfügbar für die Produkte, die von der Gewalt oder die Sorglosigkeit

gebrochen oder repariert oder verändert ohne Genehmigung.

### **3. Lieferzeit**

- 3.1 Beispielaufträge werden von unserer Fabrik innerhalb von 5-7 Werktagen geliefert.
- 3.2 Allgemeines Aufträge werden von unserem Werk innerhalb 7-15 Werktagen geliefert werden.
- 3.3 Große Aufträge werden von unserer Fabrik innerhalb von 25 Arbeitstagen nach geliefert werden.

### **4. Versand**

- 4.1 Proben durch EMS, DHL, Fedex oder anderen Express.
- 4.2 Großhandelsaufträge von unseren Spediteur (Luftweg oder durch Meer).
- 4.3 Großhandelsaufträge durch Ihre eigene Spedition.

### **5. OEM-und ODM-**

- 5.1 Diese Seite zeigt Basisdaten, können wir OEM, ODM-Service für Sie bereitstellen.