

Einführung

Das ist ein [Solarladeregler 40A ~ 60A](#) dass verfügen über eine automatische max. Power-Point-Tracking-Funktion mit einem hohen Wirkungsgrad, dass fast 30% ~ 60% höher als bei herkömmlichen Laderegler. Es verfügt auch über die Funktionen der Systemspannung automatische Erkennung, breites schellte von PV-Eingang, Ladung für alle Arten von Batterie, automatische Entlade-Steuerung, RS 232 / LAN-Kommunikationsfunktion und so weiter. Es ist sehr High-End-Produkt für Solarmarkt mit seinem besten Partner I-P-TPI2 Modell Inverter / Ladegerät / UPS.

Anwendung

1. Industrie, Gewerbe, Haushalt netzferne Solarstromerzeugung System
2. Bewegliche netzferne Solarenergieerzeugungsanlage
3. Kommunikationsbasisstationen
4. Neue Energie Bildung Business
5. [Solar-Monitoring-System](#)
6. Solar-Straßenbeleuchtungssystem

Gründe für die Wahl

1. 30% -60% Sonnenkollektoren gespeichert
 - 1) Spitzenwirkungsgrad von 99%, nehmen die meisten von Sonnenkollektoren
 - 2) Laden Sie für alle Arten von Batterien, 3 Ladestufe Batterie zu schützen. Reduzieren Sie Verbrauch, Kosten gespart.
2. Daten überwachen und einstellen. Parameter von Solarzellen wie Ladestrom / Spannung und IP-Gate-Adresse, der Gesamterzeugung Leistung kann usw. werden gezeigt. 4 Arten DC-Laststeuerung, automatisch speichern ernerger sowohl von Mensch und Solar. Setzen Sie neben Ihrem PC Ihr Energiesystem zu überwachen.
3. Lan commucation und RS232-Schnittstelle.
4. [Software 100pcs Ausrüstungen zur gleichen Zeit auf einem Bildschirm auf einem Computer zu überwachen.](#)

Eigenschaften

1. [MPPT Lade](#) Modus, Wirkungsgrad bis zu 99%
2. 12V / 24V / 48V-System automatisch erkennen;
3. Breites Spektrum an PV-Eingang mit max. DC150V ist.
4. Unbegrenzte Parallelschaltung
5. Journal-Funktion, Satz Save-Funktion, Datum, Zeit, Kapazität generieren und so weiter.
6. Charge Modus: drei Stufen (Schnellladung, konstante Ladung, floating charge) .Es verlängert die Lebensdauer der Batterien.
7. Discharge Modus: ON / OFF-Modus, doppelte Zeitsteuerungsmodus, PV Spannungssteuermodus, PV-Spannung + Zeitverzögerung Modus und so weiter.
8. Recommended Batterietypen: Blei-Säure versiegelt, belüftet, Gel, NiCd-Akku. Andere Arten der Batterien können auch definiert werden.
9. Most Informationen von LCD werden liefern könnten und LED wie:. Modell-Nr, PV-Eingangsspannung, Batterietyp, Batteriespannung, Ladestrom, Ladeleistung, Status arbeiten und so weiter. Auch Kunden Informationen wie Firmenname, Website und Logo können in Solar-Eagle-Software hinzugefügt werden.
10. RS232 und LAN-Kommunikationsanschluss. IP und Gate-Adresse könnte Benutzer definieren es global area. And Kommunikationsprotokoll erfüllen kann zur Verfügung gestellt werden, um Kunden alle Informationen zu verwalten.
11. Das obere Computer-Software in 11 Sprachen angezeigt wird, könnte es Arbeitsstatus und eingestellten Parameter des Austragungssystem zeigen.
12. With intelligentes Design kann das Gerät online lebenslangen aufgerüstet werden.

13. Adopting die bekannten Markenkomponenten, können die Geräte die Temperatur von nicht weniger als 105 ° C Lebensdauer leiden seit 10 Jahren ausgelegt ist, in der Theorie zu verwenden.
14. Compliance mit dem 2002/95 / EG Umweltschutz Nachfrage, beinhaltet nicht die Cadmium, Hydrid und Fluorid usw. Material
15. Equipment Integrität: Controller + CD-ROM (Mikrocomputer Software) + Kommunikation Draht + Temperatur-Sensor-Draht + Anderson Terminals;
16. CE, ROHS, FCC-Zertifizierungen genehmigt.

Parameter

Modell: I-P-SMART2-40A / 50A / 60A -Serie	40A	50A	60A	
Lademodus	Maximal Power Point Tracking			
Methode	3 Stufen: Schnellladung (MPPT), konstante Spannung, floating charge			
Systemtyp	DC12V / 24V / 48V Automatische Erkennung			
Systemspannung	12V-System	DC9V ~ DC15V		
	24V-System	DC18V ~ DC30V		
	48Vsystem	DC36V ~ DC60V		
Soft-Start-Zeit	12V / 24V / 48Vsystem	≤10S		
Dynamic Response Wiederherstellungszeit	12V / 24V / 48Vsystem	500us		
Übertragungseffizienz	12V / 24V / 48Vsystem	≥96.5% ≤99%		
PV-Module-Auslastung	12V / 24V / 48Vsystem	≥99%		
Eingangskenndaten				
MPPT Betriebsspannung und Range	12V-System	DC18V ~ DC150V		
	24V-System	DC34 ~ DC150V		
	48V-System	DC65 ~ DC150V		
Low Voltage Eingangsschutz Punkt	12V-System	DC16V		
	24V-System	DC30V		
	48V-System	DC60V		
Low Voltage Input Recovery Point	12V-System	DC22V		
	24V-System	DC34V		
	48V-System	DC65V		
Max DC-Spannung	12V / 24V / 48V-System	DC160V		
Eingangsüberspannungsschutz-Punkt	12V / 24V / 48V-System	DC150		
Eingangsüberspannungswiederherstellungspunkt	12V / 24V / 48V-System	DC145V		
Max. PV Power	12V-System	570W	700W	900W
	24V-System	1130W	1400W	1700W
	48V-System	2270W	2800W	3400W
Ausgangskenndaten				
Wählbare Batterietypen (Standard-Typ ist GEL Batterie)	12V / 24V / 48V System	Versiegelte Blei-Säure, belüftet, Gel, NiCd-Akku (Andere Arten der Batterien können auch definiert werden)		
Konstantspannung	12V / 24V / 48V-System	Bitte überprüfen Sie die Ladespannung gemäß der Batterietyp-Form.		
Schwimmdock Ladespannung	12V / 24V / 48V-System			
Überladeschutz Spannung	12V-System	14.6V		
	24V-System	29.2V		
	48V-System	58.4V		
Nennausgangsstrom	12V / 24V / 48V-System	40A	50A	60A
Strombegrenzungsschutz	12V / 24V / 48V-System	44A	55A	66A
Preis Ladestrom	12V / 24V / 48V System	40A	50A	60A
Temperaturfaktor	12V / 24V / 48V-System	± 0,02% / °C		
Temperaturkompensation	12V / 24V / 48V-System	14.2V- (Die höchste Temperatur-25 °C) * 0.3		
Output Ripples (peak)	12V / 24V / 48V-System	200mV		
Stabilität der Ausgangsspannung Präzisions	12V / 24V / 48V-System	≤ ± 1,5%		
Berechnen Spannung Spitze-Spitze Ripple	12V / 24V / 48V System	200mV		
Ladegerät Spannungsgenauigkeit	12V / 24V / 48V System	≤ ± 1,5%		
Entladen charakteristisch				
Rahmen Steuern	Controller oder LAN			
Max Entladestrom	12V / 24V / 48V System	40A		
Entladungsschutz	12V / 24V / 48V System	Sicherung 30A * 2		
Doppel-Zeit steuern	12V / 24V / 48V System	Am Morgen in, off am Morgen / Auf in der Nacht weg in der Nacht		
AUF / OFF-Modus	12V / 24V / 48V System	AUF / AUS		
PV Spannungssteuerung	12V / 24V / 48V System	PV Spannung auf, die PV-Spannung ab		

PV Spannungs- / Zeitverzögerungssteuerung	12V / 24V / 48V System	PV Spannung auf, Zeitverzögerung ab
Entladen Spannungsschutz	12V / 24V / 48V System	Ausgabe aus, wenn es unter Einstellung Spannung; Die Werkseinstellung ist 10.5. (Anmerkung: Set basiert auf 1 Batterie)
Kommunikation Eigenschaften		
RS232 Kommunikation	12V / 24V / 48V System	Wählen COM Kommunikation
LAN Kommunikation	12V / 24V / 48V System	Set IP und Gate-Adresse für Controller und Solar Adler, wähle dann TCP Kommunikation
Schutz		
Eingang Low Voltage Protection		Überprüfen Sie die Eingabeeigenschaften
Eingangsüberspannungsschutz		Überprüfen Sie die Eingabeeigenschaften
Eingangspolarität- Reversal Schutz		ja
Ausgangsüberspannungsschutz		Überprüfen Sie die Ausgangseigenschaften
Output Polarity Reversal Schutz		ja
Kurzschlusschutz		Erholung nach dem Kurzschlussfehler, kein Problem für die Langzeitkurzschluss beseitigt
Temperaturschutz		95 °C
Temperaturschutz		Über 85 °C, um die Ausgangsleistung zu verringern, verringern 3A pro Grad.
Weitere Parameter		
Lärm		≤40dB
thermische Verfahren		Umluftkühlung, Rate Lüftergeschwindigkeit geregelt durch Temperatur, wenn die Innentemperatur zu niedrig ist, lief Lüfter langsam oder Stop; wann Controller nicht mehr funktioniert, Lüfter auch ran stoppen.
Komponenten		Welt Marke Rohstoffe. Die Einhaltung der EU Normen. Alle Nenntemperatur von Elektrolyt-Kondensatoren nicht weniger als 105 °C
Geruch		Kein eigentümlich Geruch und giftig Substanzen.
Umweltschutz		Treffen Sie die 2002/95 / EG, keine Cadmiumhydrid und Fluorid
physikalisch		
Messung TxBxH (mm)		* 185 * 270 90
N.G (kg)		3
G.N (kg)		3.6
Farbe		Blau / Grün (optional)
Sicherheit		CE, RoHS, PSE, FCC
EMC		EN61000
Art mechanischer Schutz		IP21
Umwelt		
Feuchtigkeit		0 ~ 90% RH (nicht kondensieren)
Höhe		0 ~ 3000m
Betriebstemperatur		-20 °C ~ + 40 °C
Lagertemperatur		-40 °C ~ + 75 °C
Luftdruck		70 ~ 106kPa

Hinweis: OEM und ODM-Service zur Verfügung gestellt werden. Die 36V / 72V / 96V-Modell kann auch speziell für Sie gemacht werden.

Teile des Produkts

NEIN.	Menge	Beschreibung
1	1 Einheit	Berechnen Regler
2	2 Stück	Terminals
3	2 Stück	Gallow Scheibe (Für die Installation des Controllers auf die Mauer)
4	4 Satz	Schraube (Für die Installation des Controllers auf die Mauer)
5	1 Stück	232 wiederum RJ45 Kommunikation Kabel
6	1 Stück	Benutzerhandbuch
7	1 Stück	Temperatur-Sensor-Draht
8	2 Stück	Sicherungsdraht



Blue



Green



Upper Computer Software

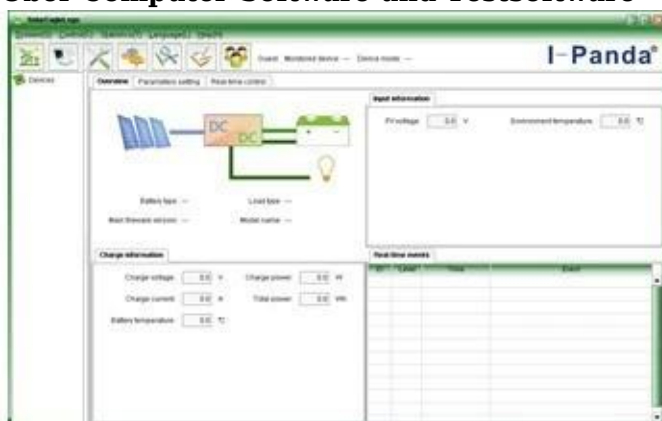


Parts



Package

Ober Computer-Software und Testsoftware



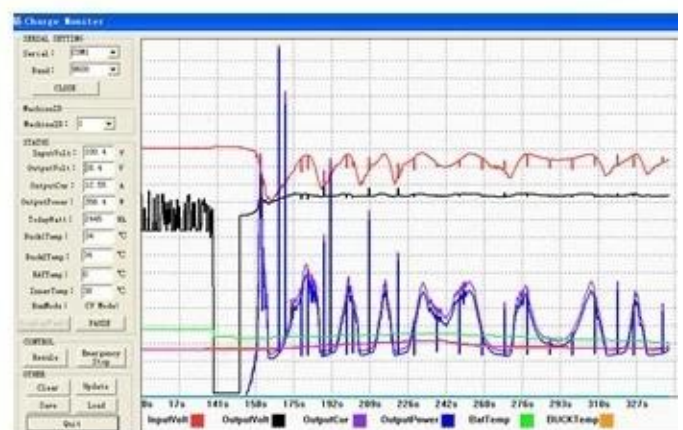
The interface of upper computer software working state



The interface of upper computer software parameter setting state

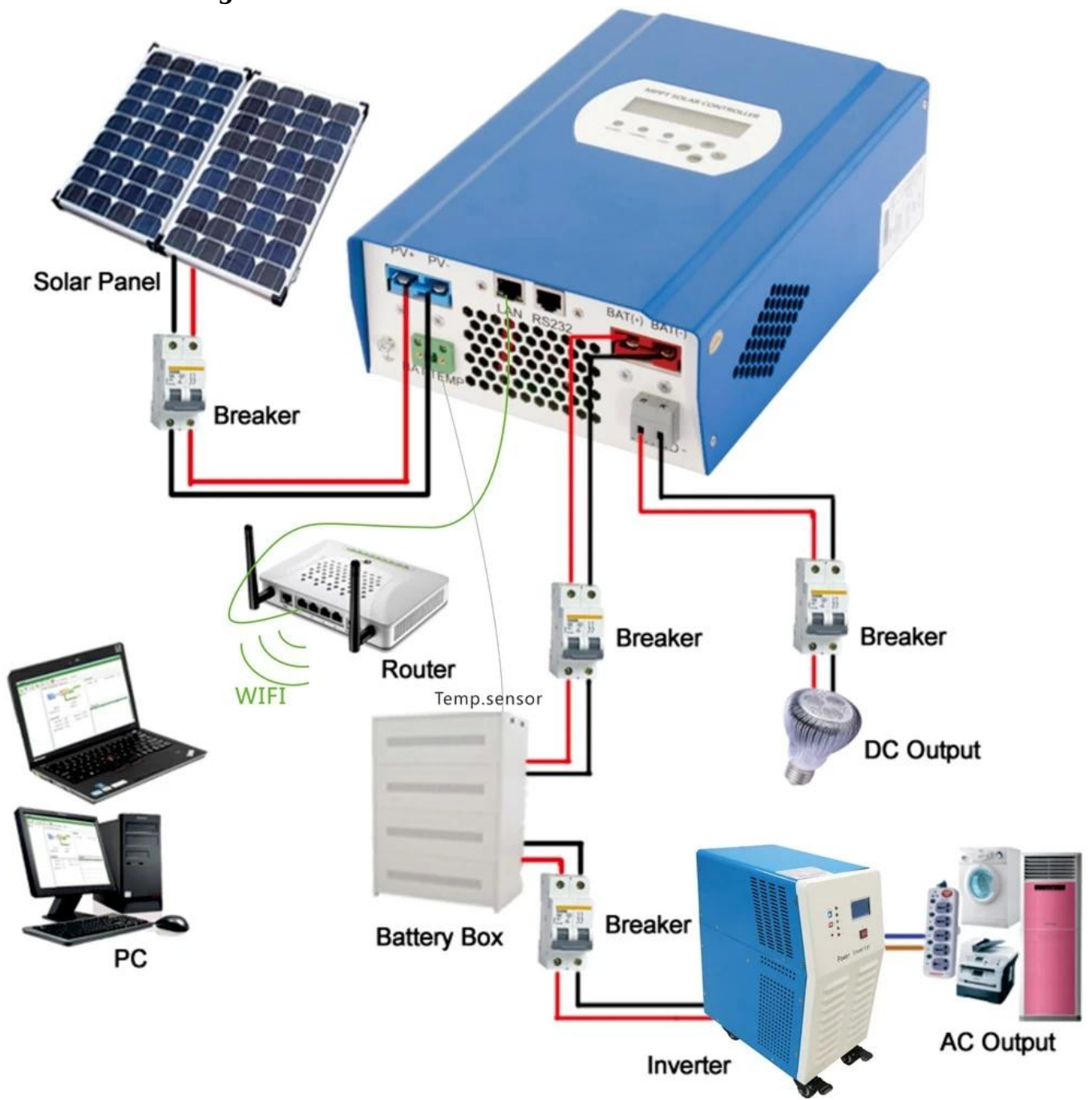


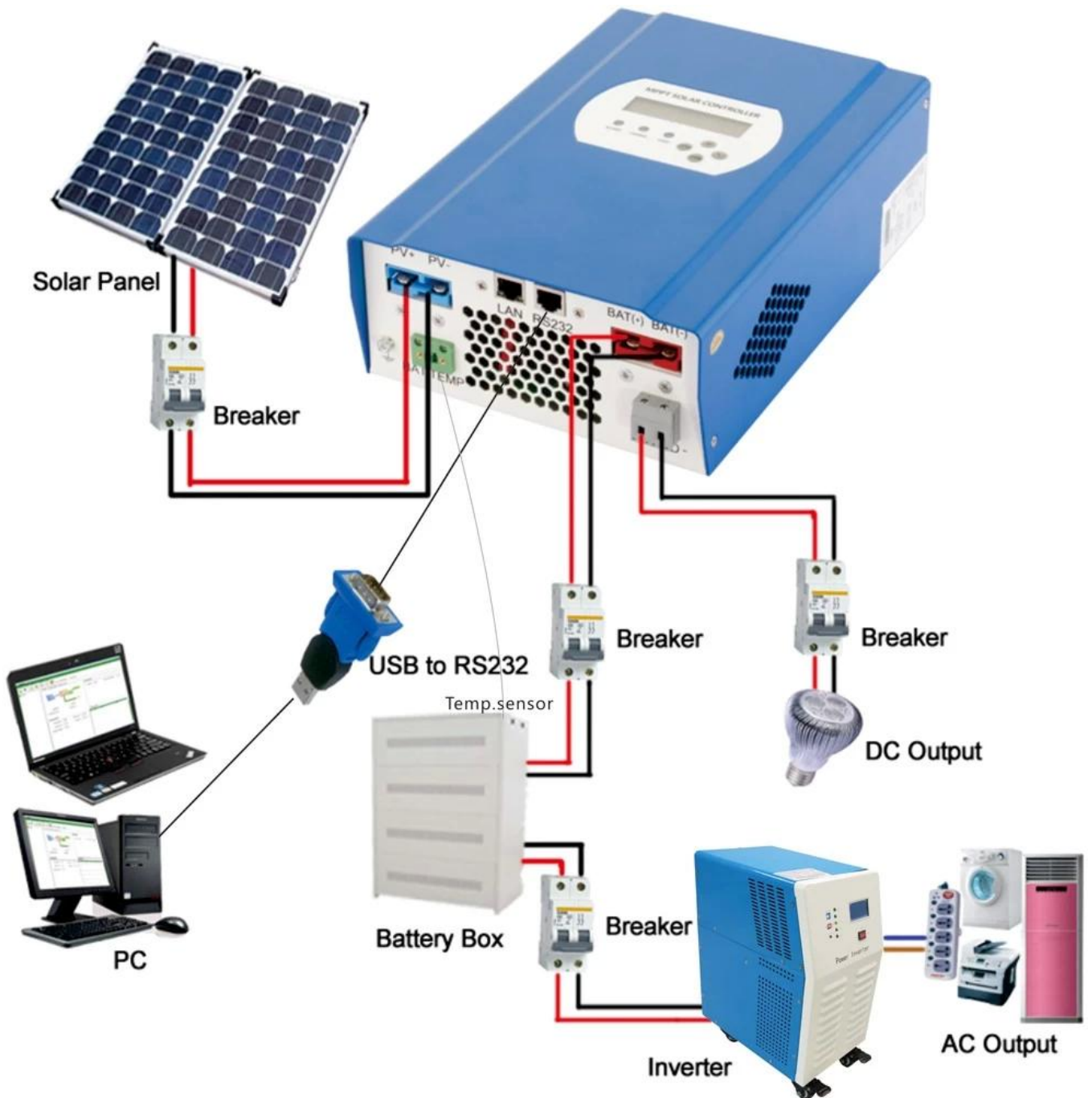
Upper computer software on/off interface and generating capacity record clean interface



The interface of test software working state

MPPT-Verbindung





Zertifikate

[ISO2008](#)

[ISO2004](#)

[CE](#)

[FCC](#)

[ROHS](#)

Service und Kontakt

1. Garantie

1,2 Jahre Garantie, das lebenslange technische Unterstützung.

2. Voraussetzungen und Bedingungen

2.1 Die Garantie beginnt ab Lieferdatum von unserer Fabrik.

2.2 Während der Garantie wird jedes defekte Produkt repariert oder kostenlos ersetzt bekommen.

2.3 Die Garantie für diese Produkte nicht zur Verfügung, die von der Gewalt oder der Nachlässigkeit oder repariert oder verändert ohne die Genehmigung gebrochen werden.

3. Lieferzeit

- 3.1 Beispielaufträge werden von unserer Fabrik innerhalb von 5-7 Werktagen geliefert.
- 3.2 Allgemeine Aufträge werden von unserem Werk in 7-15 Arbeitstagen geliefert.
- 3.3 Große Aufträge werden von unserem Werk innerhalb von 25 Arbeitstagen nach geliefert werden.

4. Versand

- 4.1 Durch EMS, DHL, Fedex oder anderes Eil.
- 4.2 Durch die Nutzung unserer Spediteur (per Flugzeug oder Schiff).
- 4.3 Durch Ihren eigenen Spediteur.

5. OEM und ODM

- 5.1 Diese Seite zeigt Basisdaten, können wir Soem bereitstellen, ODM-Service für Sie.