

Einführung

Dies ist ein [Solarladeregler 40A ~ 60A](#) das über eine automatische max. Power-Point-Tracking-Funktion mit hohem Wirkungsgrad, dass fast 30% ~ 60% höher als bei herkömmlichen Laderegler. Es bietet auch die Funktionen der Systemspannung automatische Erkennung, breite klingelte der PV-Eingang, Gebühr für alle Arten von Batterie, automatische Entladung Steuer, RS 232 / LAN Kommunikationsfunktion und so weiter. Es ist sehr High-End-Produkt für die Solarmarkt mit seinen besten Partner [I-P-Modell TPI2 Wechselrichter / Ladegerät / UPS](#).

Anwendung

1. Industrie, Gewerbe, Haushalt Off Grid Solarenergieerzeugungsanlage
2. Bewegliche Off Grid Solarenergieerzeugungsanlage
3. Kommunikation Basisstationen
4. Neue Energie Bildung Business
5. [Solarüberwachungssystem](#)
6. Solar-Straßenbeleuchtungssystem

Gründe für die Wahl

1. 30% -60% Sonnenkollektoren gespeichert
- 1) Spitzenwirkungsgrad von 99%, am meisten von Sonnenkollektoren nehmen
- 2) Laden Sie für alle Arten von Batterien, Lade 3 Bühne, um die Batterie zu schützen. Reduzieren den Verbrauch, Kosten gespart.
2. Daten zu überwachen und einzustellen. Parameter von Solarzellen wie Ladestrom / Spannung und IP-Adresse Tor, Gesamterzeugung Leistung usw. kann gezeigt werden. 4 Arten DC-Laststeuerung, automatisch ernerney sparen sowohl aus menschlichen und Sonnenenergie.
3. & nbsp; Lan commucation und RS232-Port.
4. [Software zum 100er Geräten zu überwachen](#) gleichzeitig auf einem Bildschirm auf einem Computer.

Features

1. [MPPT Lade](#) Modus, Wirkungsgrad bis zu 99%
2. 12V / 24V / 48V System Auto zu erkennen;
3. Breite Palette von PV-Eingang mit max. ist DC150V.
4. Unbegrenzte Parallelschaltung
5. Blatt-Funktion, Speicherfunktion, das Datum, Uhrzeit, Erzeugungskapazitäten und so weiter.
6. Charge-Modus: drei Stufen (Schnellladung, konstante Ladung, schwimmende Ladung) .Es verlängert die Lebensdauer der Batterien.
7. Discharge Modus: ON / OFF-Modus, Doppelzeitsteuerung, PV Spannungssteuermodus, PV-Spannung + Zeitverzögerung Modus und so weiter.
8. Recommended Batterietypen: Blei-Säure, belüftet, Gel, NiCd-Akku. Andere Arten von Batterien können ebenfalls definiert werden.
9. Most Informationen könnten von LCD-und LED-stellen wie:. Modell nein, PV-Eingangsspannung, Batterietyp, Batteriespannung, Ladestrom, Ladeleistung, Arbeitsstatus und so weiter. Auch Informationen wie Kundenfirmenname, Website und Logo kann in Solar-Eagle-Software hinzugefügt werden.
10. RS232 und LAN-Kommunikationsschnittstelle. IP-Adresse und Tor könnte Benutzer definieren erfüllen globalen area.And Kommunikationsprotokoll zur Verfügung gestellt werden, um zu helfen Kunden verwalten alle Informationen.
11. Die oberen Computer-Software wird in 11 Sprachen angezeigt werden, es Arbeitsstatus und eingestellten Parameter des Entladungssystem zeigen konnte.
12. With intelligente Konstruktion kann das Gerät online lebenslangen aufgerüstet werden.
13. Adopting die bekannten Markenkomponenten, können die Geräte die Temperatur nicht unter 105 °

C. Die Lebensdauer ist für 10 Jahre in der Theorie verwenden zu leiden.

14. Compliance mit dem 2002/95 / EG Umwelt zu schützen Nachfrage, beinhaltet nicht die Cadmium, Hydrid-und Fluorid-Material usw.

15. Equipment Integrität: Controller + CD-ROM (Software-Mikrocomputer) + + Kommunikationsdraht
Temperatursensordraht + Anderson Terminals;

16. CE, ROHS Zertifizierung zugelassen.

Parameter

Modell: I-P-SMART2-40A / 50A / 60A -Serie	40A	50A	60A	
Lademodus	Maximum Power Point Tracking			
Verfahren	3 Stufen: Schnellladung (MPPT), Konstantspannung, schwimmende Ladung			
Systemtyp	DC12V / 24V / 48V Automatische Erkennung			
Systemspannung	12V-System	DC9V ~ DC15V		
	24V-System	DC18V ~ DC30V		
	48Vsystem	DC36V ~ DC60V		
Softstartzeit	12V / 24V / 48Vsystem	≤10S		
Dynamic Response Recovery Time	12V / 24V / 48Vsystem	500us		
Umwandlungswirkungsgrad	12V / 24V / 48Vsystem	≥96.5%, ≤99%		
PV-Module-Auslastung	12V / 24V / 48Vsystem	≥99%		
Eingangskenn				
MPPT Betriebsspannung und Range	12V-System	DC18V ~ DC150V		
	24V-System	DC34 ~ DC150V		
	48V-System	DC65 ~ DC150V		
Niederspannungs Eingangsschutz-Punkt	12V-System	DC16V		
	24V-System	DC30V		
	48V-System	DC60V		
Niederspannungseingang Recovery Point	12V-System	DC22V		
	24V-System	DC34V		
	48V-System	DC65V		
Max DC-Spannung	12V / 24V / 48V-System	DC160V		
Eingangsüberspannungsschutz-Punkt	12V / 24V / 48V-System	DC150		
Eingangsspannungswiederherstellungspunkt	12V / 24V / 48V-System	DC145V		
Max. PV Power	12V-System	570W	700W	900W
	24V-System	1130W	1400W	1700W
	48V-System	2270W	2800W	3400W
Ausgangskenn				
Wählbar Batterietypen (Standard-Typ ist GEL Batterie)	12V / 24V / 48V System	Blei-, belüftet, Gel, NiCd-Akku (Andere Arten der Batterien kann auch definiert werden)		
Konstantspannung	12V / 24V / 48V-System	Bitte überprüfen Sie die Ladespannung nach der Batterietyp-Form.		
Floating Charge Voltage	12V / 24V / 48V-System			
Überladeschutz Spannung	12V-System	14.6V		
	24V-System	29.2V		
	48V-System	58.4V		
Nennausgangsstrom	12V / 24V / 48V-System	40A	50A	60A
Strombegrenzungsschutz	12V / 24V / 48V-System	44A	55A	66A
Rate Ladestrom	12V / 24V / 48V System	40A	50A	60A
Temperaturfaktor	12V / 24V / 48V-System	± 0,02% / °C		
Temperaturkompensation	12V / 24V / 48V-System	14.2V- (Die höchste Temperatur-25 °C) * 0,3		
Ausgangs Ripples (peak)	12V / 24V / 48V-System	200mV		
Stabilität der Ausgangsspannung Precision	12V / 24V / 48V-System	≤ ± 1,5%		
Laden Spannung Spitze-Spitze Ripple	12V / 24V / 48V System	200mV		
Ladegerät Spannungsgenauigkeit	12V / 24V / 48V System	≤ ± 1,5%		
Entladung Merkmal				
Einstellung Kontrolle	Controller oder LAN			
Max Entladestrom	12V / 24V / 48V System	40A		
Entladen & nbsp; Schutz	12V / 24V / 48V System	Sicherung 30A * 2		
Doppelzeit Kontrolle	12V / 24V / 48V System	Am Morgen in, off in Morgen / Auf in der Nacht, in der Nacht ab		
ON / OFF-Modus	12V / 24V / 48V System	ON / OFF		
PV Spannungsregelung	12V / 24V / 48V System	PV Spannung auf, PV Spannung aus		

PV Spannung / Zeitverzögerung Steuer	12V / 24V / 48V System	PV Spannung auf, Zeitverzögerung aus
Entladung Spannung & nbsp; Schutz	12V / 24V / 48V System	Ausgang aus, wenn es unter Spannung Einstellung; Die Werkseinstellung ist 10,5 (Hinweis.: Satz basierend auf 1 Batterie)
Kommunikation Features		
RS232 Kommunikation	12V / 24V / 48V System	Wählten COM-Kommunikation
LAN Kommunikation	12V / 24V / 48V System	Setzen IP-und Gate-Adresse für Controller und Solar Adler; wähle Dann TCP Kommunikation
Schutz		
Eingangsniederspannungs-Schutz		Überprüfen Sie die Eingangskenn
Eingangsüberspannungsschutz		Überprüfen Sie die Eingangskenn
Eingangspolarität Reversal Schutz		ja
Ausgangsüberspannungsschutz		Überprüfen Sie die Ausgangskenn
Ausgangspolaritätswechsel Schutz		ja
Kurzschluss-Schutz		Recover nach Beseitigung der Kurzschlussfehler, kein Problem für die Langzeitkurzschluss
Temperaturschutz		95 °C
Temperaturschutz		Über 85 °C, verringern Sie die Ausgangsleistung, verringern 3A pro Grad.
Andere Parameter		
Lärm		≤40dB
Thermische Verfahren		Zwangsluftkühlung, Lüfterdrehzahl geregelt Rate von Temperatur, wenn die Innentemperatur zu niedrig ist, lief langsam oder Stop-Fan; wenn Reglerstopp Arbeits, Fan halt auch ran.
Komponenten		Weltmarke Rohstoffe. Einhaltung der EU- Standards. Alle Nenntemperatur von Elektrolytkondensatoren nicht weniger als 105 °C
Geruch		Kein eigenartiger Geruch und giftig Substanzen.
Umweltschutz		Treffen Sie die 2002/95 / EG, kein Cadmium-Hydrid-und Fluorid
Körperlich		
Mess LxBxH (mm)		270 * 185 * 90
N.G (kg)		3
G.N (kg)		3.6
Farbe		Blau / Grün (optional)
Sicherheit		CE, RoHS, PSE, FCC
EMC		EN61000
Art der mechanischen Schutz		IP21
Umwelt		
Luftfeuchtigkeit		0 ~ 90% RH (keine kondensieren)
Höhe		0 ~ 3000m
Betriebstemperatur		-20 °C ~ + 40 °C
Lagertemperatur		-40 °C ~ + 75 °C
Atmosphärischer Druck		70 ~ 106kPa

Hinweis: OEM-und ODM-Service zur Verfügung. Die 36V / 72V / 96V Modell kann auch speziell für Sie hergestellt werden.

Teile des Produkts

NO.	Menge	Beschreibung
1	1 Einheit	Laden Regler
2	2 Stück	Terminals
3	2 Stück	Gallow Riemenscheibe (Für die Installation des Controllers auf die Wand)
4	4 Satz	Schraube (Für die Installation des Controllers auf die Wand)
5	1 Stück	232 wiederum auf RJ45 Kommunikations Kabel
6	1 Stück	Bedienungsanleitung
7	1 Stück	Temperatur-Sensor-Draht
8	2 Stück	Sicherungsdraht



Blue



Green



Upper Computer Software

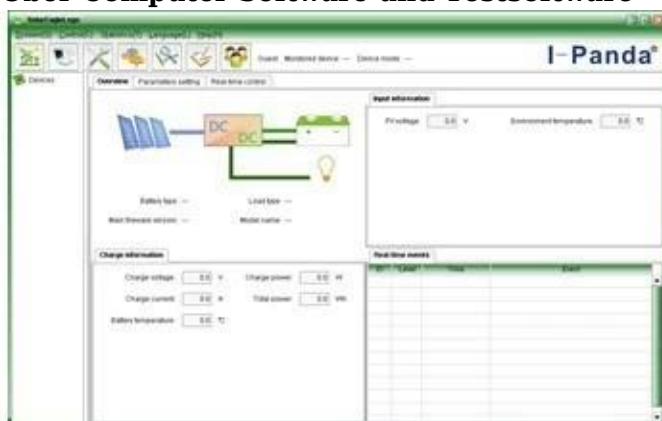


Parts



Package

Ober Computer Software und Testsoftware



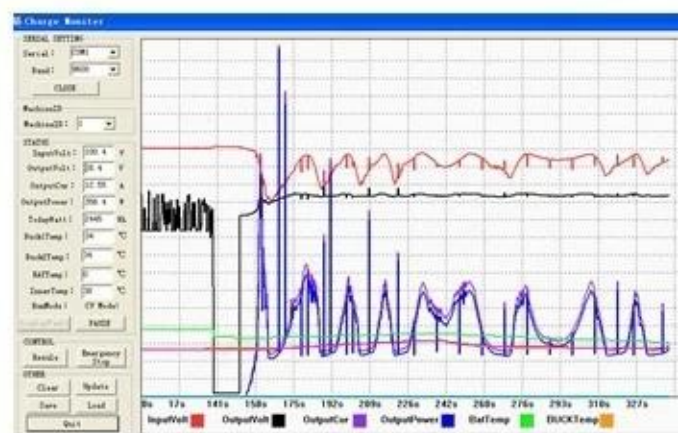
The interface of upper computer software working state



The interface of upper computer software parameter setting state

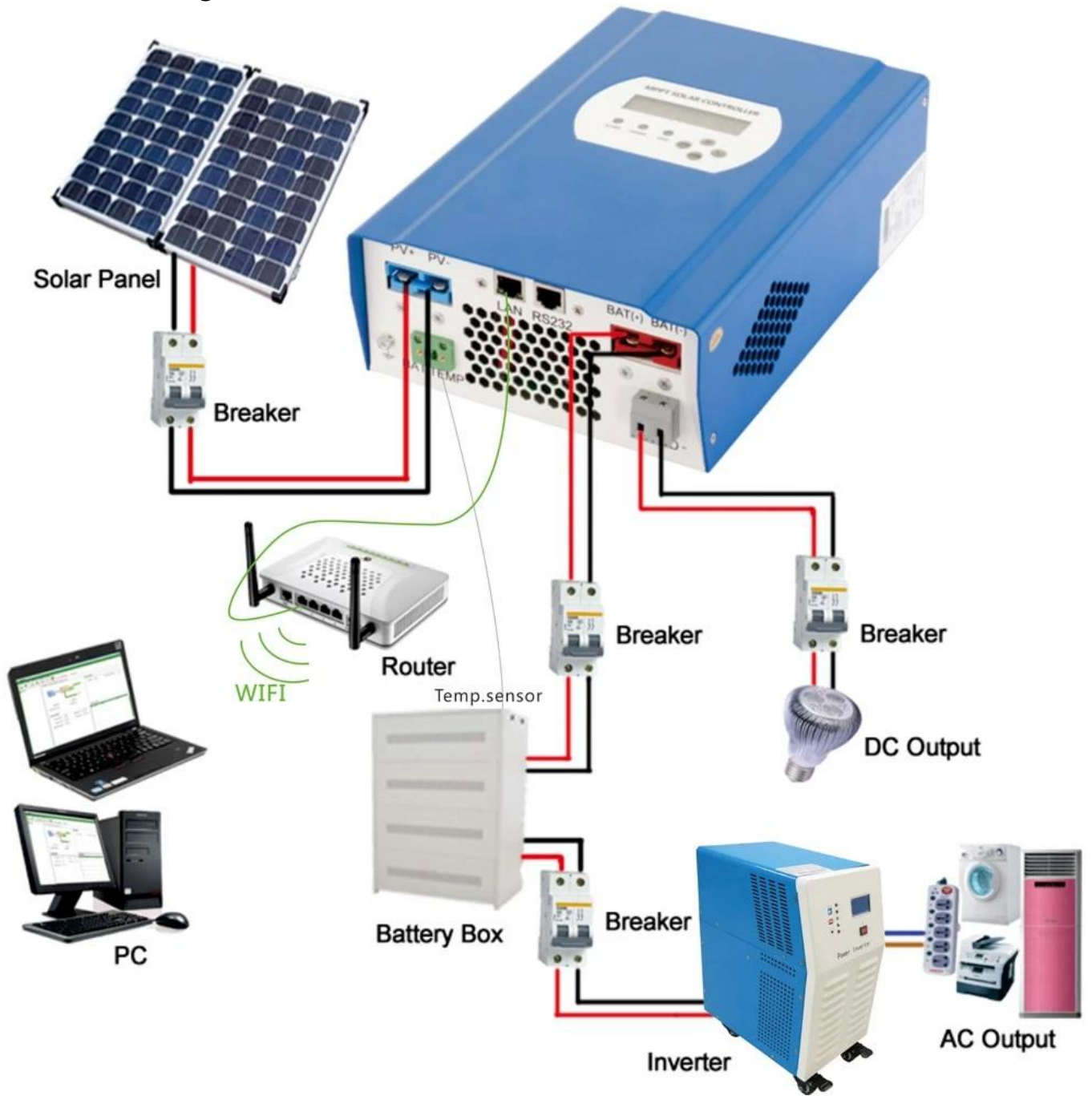


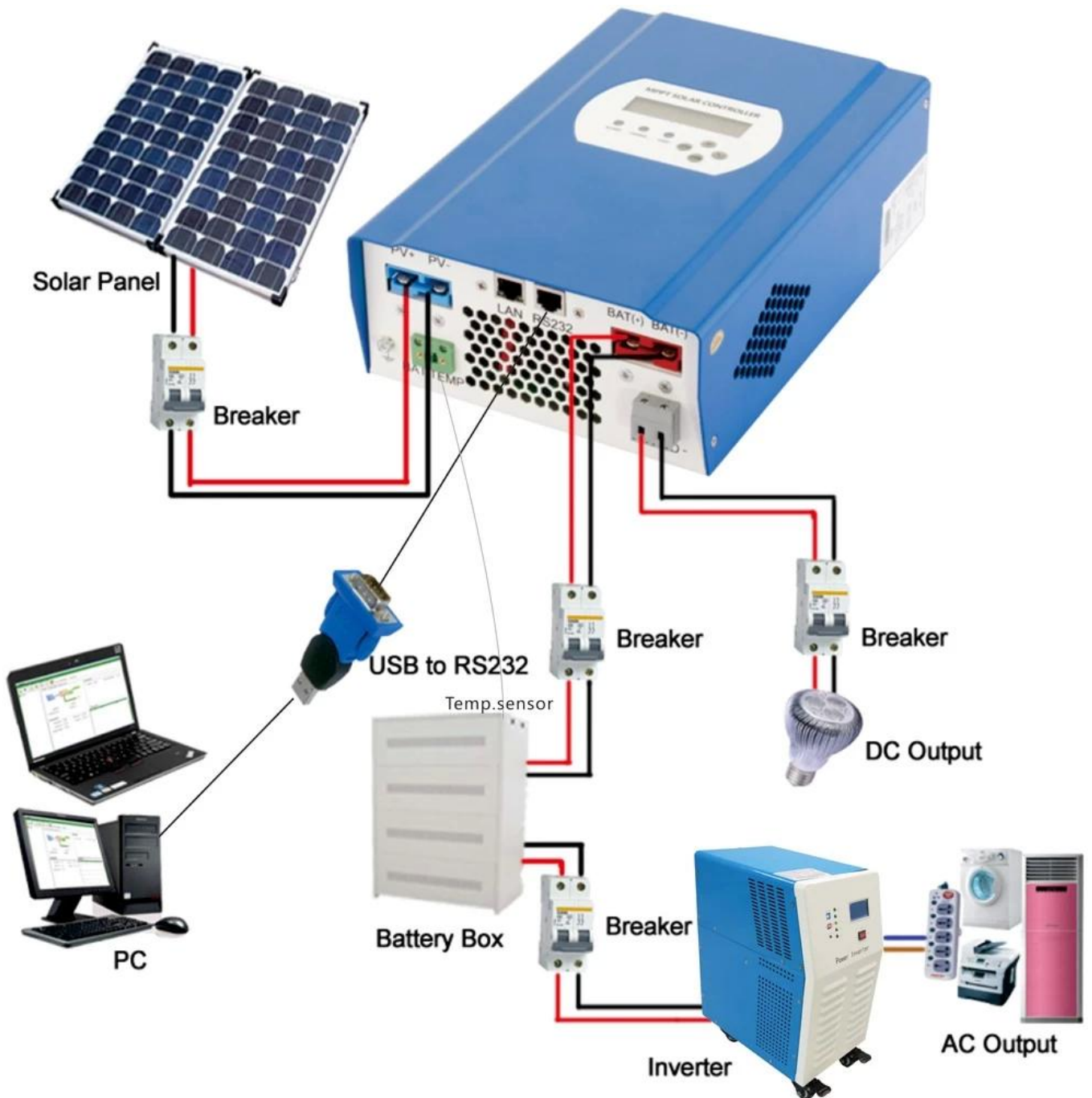
Upper computer software on/off interface and generating capacity record clean interface



The interface of test software working state

MPPT-Verbindung





Zertifikate

[ISO2008](#)

[ISO2004](#)

[CE](#)

[FCC](#)

[ROHS](#)

Service und Kontakt

1. Garantie

1,2 Jahre Garantie, lebenslange technische Hilfe.

2. Bedingungen und Allgemeine Geschäftsbedingungen

2.1 Die Garantie beginnt mit dem Lieferdatum aus unserer Fabrik.

2.2 Während der Gewährleistung, wird jede defekte Produkt repariert oder kostenlos ersetzt zu bekommen.

2.3 Die Garantie ist nicht verfügbar für die Produkte, die von der Gewalt oder die Sorglosigkeit gebrochen oder repariert oder verändert ohne Genehmigung.

3. Lieferzeit

3.1 Beispielaufträge werden von unserer Fabrik innerhalb von 5-7 Werktagen geliefert.

3.2 Allgemeine Aufträge werden von unserem Werk innerhalb 7-15 Werktagen geliefert werden.

3.3 Große Aufträge werden von unserer Fabrik innerhalb von 25 Arbeitstagen nach geliefert werden.

4. Versand

4.1 Durch EMS, DHL, Fedex oder anderen Express.

4.2 Durch unsere Spedition (Luftweg oder durch Meer).

4.3 Durch Ihren eigenen Spediteur.

5. OEM-und ODM-

5.1 Diese Seite zeigt Basisdaten, können wir OEM, ODM-Service für Sie bereitstellen.