

Einführung

Dies ist ein [Solarladeregler 40A ~ 60A](#) dass über eine automatische max. Power-Point-Tracking-Funktion mit hoher

Effizienz, die fast 30% ~ 60% höher als bei herkömmlichen Laderegler. Es bietet auch die Funktionen des Systems

Spannung automatische Erkennung, breite klingelte der PV-Eingang, Gebühr für alle Arten von Batterie, automatische Entladung Steuer, RS

232 / LAN-Kommunikationsfunktion und so weiter. Es ist sehr High-End-Produkt für die Solarmarkt mit seinen besten Partner |

[P-Modell TPI2 Wechselrichter / Ladegerät / UPS.](#)

Anwendung

1. Industrie, Gewerbe, Haushalt Off Grid Solarenergieerzeugungsanlage
2. Bewegliche Off Grid Solarenergieerzeugungsanlage
3. Kommunikation Basisstationen
4. Neue Energie Bildung Business
5. [Solarüberwachungssystem](#)
6. Solar-Straßenbeleuchtungssystem

Gründe für die Wahl

1. 30% -60% Sonnenkollektoren gespeichert
 - 1) Spitzenwirkungsgrad von 99%, am meisten von Sonnenkollektoren nehmen
 - 2) Laden Sie für alle Arten von Batterien, Lade 3 Bühne, um die Batterie zu schützen. Reduzieren den Verbrauch, Kosten gespart.
2. Daten zu überwachen und einzustellen. Parameter von Solarzellen wie Ladestrom / Spannung und IP-Adresse Tor, insgesamt Generation Leistung usw. kann gezeigt werden. 4 Arten DC-Laststeuerung, automatisch energy sparen sowohl aus menschlichen und Solar.
3. & nbsp; Lan commucation und RS232-Port.
4. [Software zum 100er Geräten zu überwachen](#) gleichzeitig auf einem Bildschirm auf einem Computer.

Features

1. [MPPT Lade](#) Modus, Wirkungsgrad bis zu 99%
2. 12V / 24V / 48V System Auto zu erkennen;
3. Breite Palette von PV-Eingang mit max. ist DC150V.
4. Unbegrenzte Parallelschaltung
5. Blatt-Funktion, Speicherfunktion, das Datum, Uhrzeit, Erzeugungskapazitäten und so weiter.
6. Charge-Modus: drei Stufen (Schnellladung, konstante Ladung, schwimmende Ladung) .Es verlängert die Lebensdauer der Batterien.
7. Discharge Modus: ON / OFF-Modus, Doppelzeitsteuerung, PV Spannungssteuermodus, PV-Spannung + Zeitverzögerung Modus und so weiter.
8. Recommended Batterietypen: Blei-Säure, belüftet, Gel, NiCd-Akku. Andere Arten der Batterien kann auch definiert werden.
9. Most Informationen liefern könnte durch LCD-und LED wie: Modell-Nr, PV-Eingangsspannung, Batterietyp, Batterie. Spannung, Ladestrom, Ladeleistung, Arbeitsstatus und so weiter. Auch Informationen wie Firmenkunden

Name, Website und Logo kann in Solar-Eagle-Software hinzugefügt werden.

10.RS232 und LAN-Kommunikationsschnittstelle. IP-Adresse und Tor könnte Benutzer definieren globale area.And erfüllen

Kommunikationsprotokoll zur Verfügung gestellt werden, um zu helfen Kunden verwalten alle Informationen.

11.Die oberen Computer-Software wird in 11 Sprachen angezeigt werden, könnte es Arbeitsstatus zeigen und Parameter von Entladungssystem.

12.With intelligente Konstruktion kann das Gerät online lebenslangen aufgerüstet werden.

13.Adopting die bekannten Markenkomponenten, können die Geräte die Temperatur nicht unter 105 ° C. Die leiden

Lebensdauer ist für 10 Jahre in der Theorie zu verwenden.

14.Compliance mit dem 2002/95 / EG Umwelt zu schützen Nachfrage, beinhaltet nicht die Cadmium, Hybrid-und

Fluorid etc Material

15.Equipment Integrität: Controller + CD-ROM (Software-Mikrocomputer) + + Kommunikation Drahttemperatur

Sensordraht + Anderson Terminals;

16.CE, ROHS Zertifizierung zugelassen.

Parameter

Modell: I-P-SMART2-40A / 50A / 60A -Serie	40A	50A	60A	
Lademodus	Maximum Power Point Tracking			
Verfahren	3 Stufen: Schnellladung (MPPT), konstante Spannung, schwimmende Ladung			
Systemtyp	DC12V / 24V / 48V Automatische Erkennung			
Systemspannung	12V-System	DC9V ~ DC15V		
	24V-System	DC18V ~ DC30V		
	48Vsystem	DC36V ~ DC60V		
Softstartzeit	12V / 24V / 48Vsystem	≤10S		
Dynamic Response Recovery Time	12V / 24V / 48Vsystem	500us		
Umwandlung Leistungsfähigkeit	12V / 24V / 48Vsystem	≥96.5%, ≤99%		
PV-Module Auslastung	12V / 24V / 48Vsystem	≥99%		
Eingangskenn				
MPPT Arbeits Spannung und Range	12V-System	DC18V ~ DC150V		
	24V-System	DC34 ~ DC150V		
	48V-System	DC65 ~ DC150V		
Niederspannungseingangsschutz-Punkt	12V-System	DC16V		
	24V-System	DC30V		
	48V-System	DC60V		
Niedrig Spannung Eingangs Recovery Point	12V-System	DC22V		
	24V-System	DC34V		
	48V-System	DC65V		
Max DC-Spannung	12V / 24V / 48V System	DC160V		
Eingangsspannungs Schutzpunkt	12V / 24V / 48V System	DC150		
Eingangsspannungs Wiederherstellungspunkt	12V / 24V / 48V System	DC145V		
Max. PV Power	12V-System	570W	700W	900W
	24V-System	1130W	1400W	1700W
	48V-System	2270W	2800W	3400W
Ausgangskenn				
Wählbar Batterietypen (Standard-Typ ist GEL Batterie)	12V / 24V / 48V System	Blei-, entlüftet, Gel, NiCd-Akku (Andere Arten der Batterien kann auch definiert werden)		
Konstantspannung	12V / 24V / 48V System	Bitte überprüfen Sie die Ladespannung entsprechend der Batterietyp-Form.		
Floating Charge Spannung	12V / 24V / 48V System			
Über Gebühr Schutz Spannungs	12V-System	14.6V		
	24V-System	29.2V		
	48V-System	58.4V		
Nennausgangs Strom	12V / 24V / 48V System	40A	50A	60A
Strombegrenzungs Schutz	12V / 24V / 48V System	44A	55A	66A
Rate Ladestrom	12V / 24V / 48V-System	40A	50A	60A
Temperatur Faktor	12V / 24V / 48V System	± 0,02% / °C		

Temperatur Entschädigung	12V / 24V / 48V System	14.2V- (Die Höchsttemperatur-25 °C) * 0,3
Ausgang Ripples (peak)	12V / 24V / 48V System	200mV
Ausgangsspannung Stabilität Precision	12V / 24V / 48V System	≤ ± 1,5%
Ladespannung Spitze-Spitze Ripple	12V / 24V / 48V-System	200mV
Ladegerät Spannungsgenauigkeit	12V / 24V / 48V-System	≤ ± 1,5%
Entladungscharakteristik		
Einstellung Steuer	Controller oder LAN	
Max Entladestrom	12V / 24V / 48V-System	40A
Entladung Schutz	12V / 24V / 48V-System	Sicherung 30A * 2
Doppelzeit-Kontrolle	12V / 24V / 48V-System	Am Morgen in, off in Morgen / On in der Nacht, in der Nacht ab
ON / OFF-Modus	12V / 24V / 48V-System	ON / OFF
PV-Spannung Steuer	12V / 24V / 48V-System	PV-Spannung auf, PV Spannung aus
PV-Spannung / Zeitverzögerung Steuer	12V / 24V / 48V-System	PV-Spannung auf, Zeitverzögerung aus
Entladungsspannung Schutz	12V / 24V / 48V-System	Ausgang aus, wenn es unter Spannung Einstellung; Die Werkseinstellung ist 10,5 (Hinweis: Satz basierend auf 1 Batterie).
Kommunikationsfunktionen		
RS232 Kommunikation	12V / 24V / 48V-System	Wählte COM Kommunikations
LAN-Kommunikation	12V / 24V / 48V-System	Stellen Sie IP-Adresse und Tor für Controller und Solar Adler, dann entschied sich die TCP-Kommunikation
Schutz		
Niederspannungseingang Schutz	Überprüfen Sie die Eingabe Charakteristik	
Eingangsspannungs Schutz	Überprüfen Sie die Eingabe Charakteristik	
Eingangspolarität Reversal Schutz	ja	
Ausgang Überspannungsschutz	Überprüfen Sie die Ausgabe Charakteristik	
Ausgangspolaritätswechsel Schutz	ja	
Kurzschluss-Schutz	Erholung nach Beseitigung des Kurzschlussfehler, kein Problem für die Langzeitkurzschluss	
Temperaturschutz	95 °C	
Temperatur Schutz	Oben 85 °C, verringern Sie die Ausgangsleistung, verringern 3A pro Grad.	
Andere Parameter		
Lärm	≤40dB	
Thermische Verfahren	Zwangsluft Kühlung, Lüfterdrehzahl Rate durch Temperatur, wenn die Innentemperatur ist geregelt zu niedrig, lief Fan langsam oder zu stoppen; Wenn die Steuerung nicht mehr funktioniert, Ventilator auch aufhören lief.	
Komponenten	Weltmarke roh Materialien. Die Einhaltung der EU-Standards. Alle Nenntemperatur von Elektrolyt-Kondensatoren nicht weniger als 105 °C	
Geruch	Kein eigenartiger Geruch und toxische Substanzen.	
Umwelt Schutz	Treffen die 2002/95 / EG, kein Cadmium-Hydrid-und Fluorid	
Körperlich		
Mess TxBxH (Mm)	270 * 185 * 90	
N.G (kg)	3	
G.N (kg)	3.6	
Farbe	Blau / Grün (Optional)	
Sicherheit	CE, RoHS, PSE, FCC	
EMC	EN61000	
Art der mechanischen Schutz	IP21	
Umwelt		
Luftfeuchtigkeit	0 ~ 90% RH (keine kondensieren)	
Höhe	0 ~ 3000m	
Betriebstemperatur	-20 °C ~ + 40 °C	
Lagertemperatur	-40 °C ~ + 75 °C	
Atmosphärisch Druck	70 ~ 106kPa	

Hinweis: OEM-und ODM-Service zur Verfügung. Die 36V / 72V / 96V Modell kann auch speziell für Sie hergestellt werden.

Teile des Produkts

NO.	Menge	Beschreibung
1	1 Einheit	Laderegler
2	2 Stück	Terminals
3	2 Stück	Gallow Riemenscheibe (Für die Installation der Controller an der Wand)
4	4 Satz	Schraube (Für die Installation der Controller an der Wand)

5	1 Stück	232 wiederum auf RJ45-Kommunikationskabel
6	1 Stück	Bedienungsanleitung
7	1 Stück	Temperatur-Sensor-Draht
8	2 Stück	Sicherungsdraht



Blue



Green



Upper Computer Software

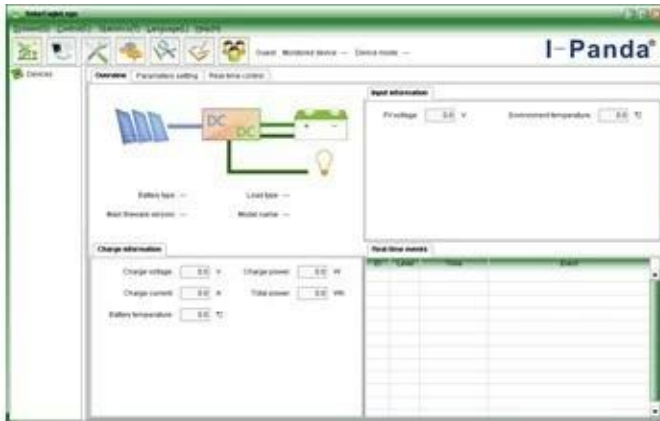


Parts

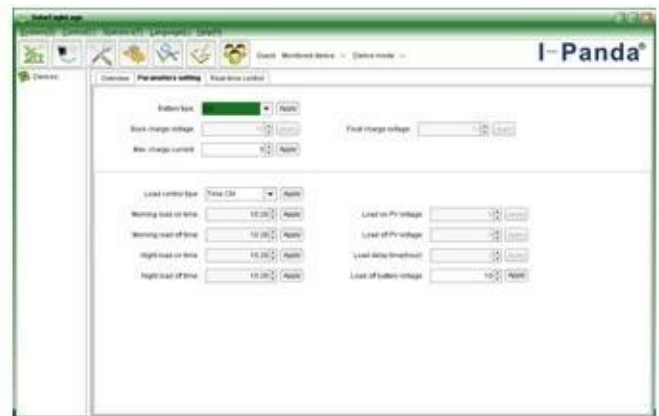


Package

Ober Computer Software und Testsoftware



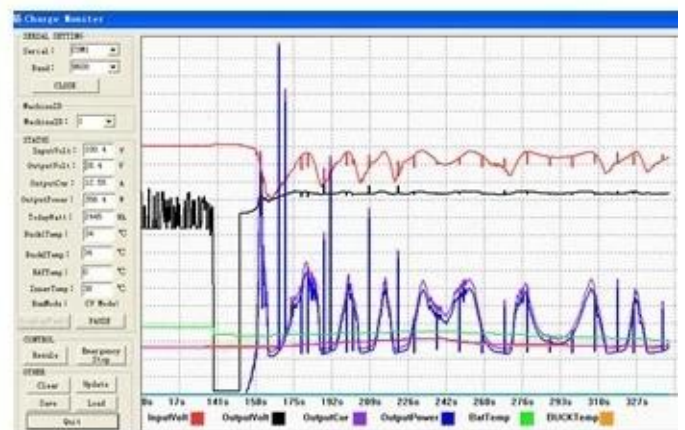
The interface of upper computer software working state



The interface of upper computer software parameter setting state

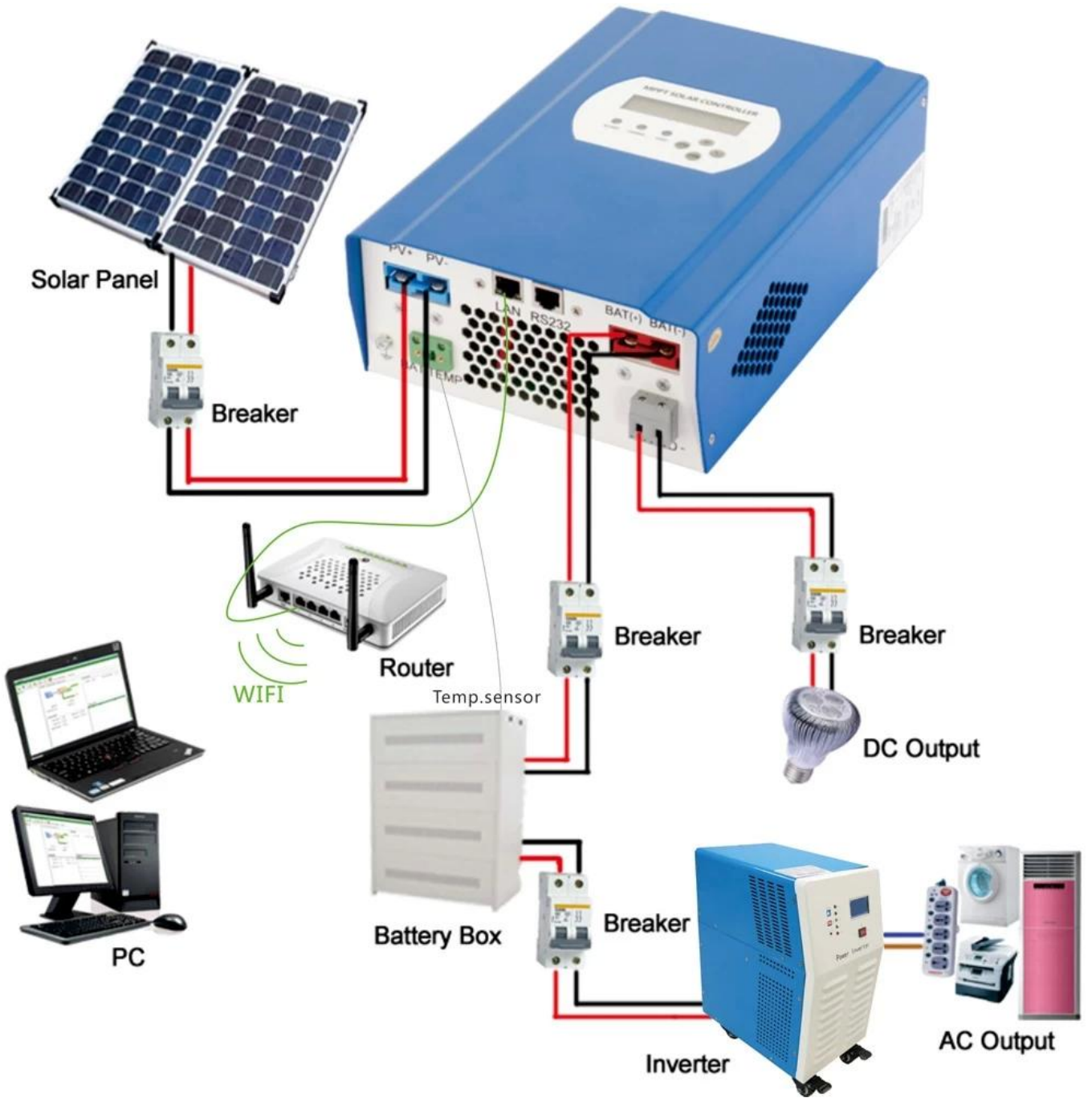


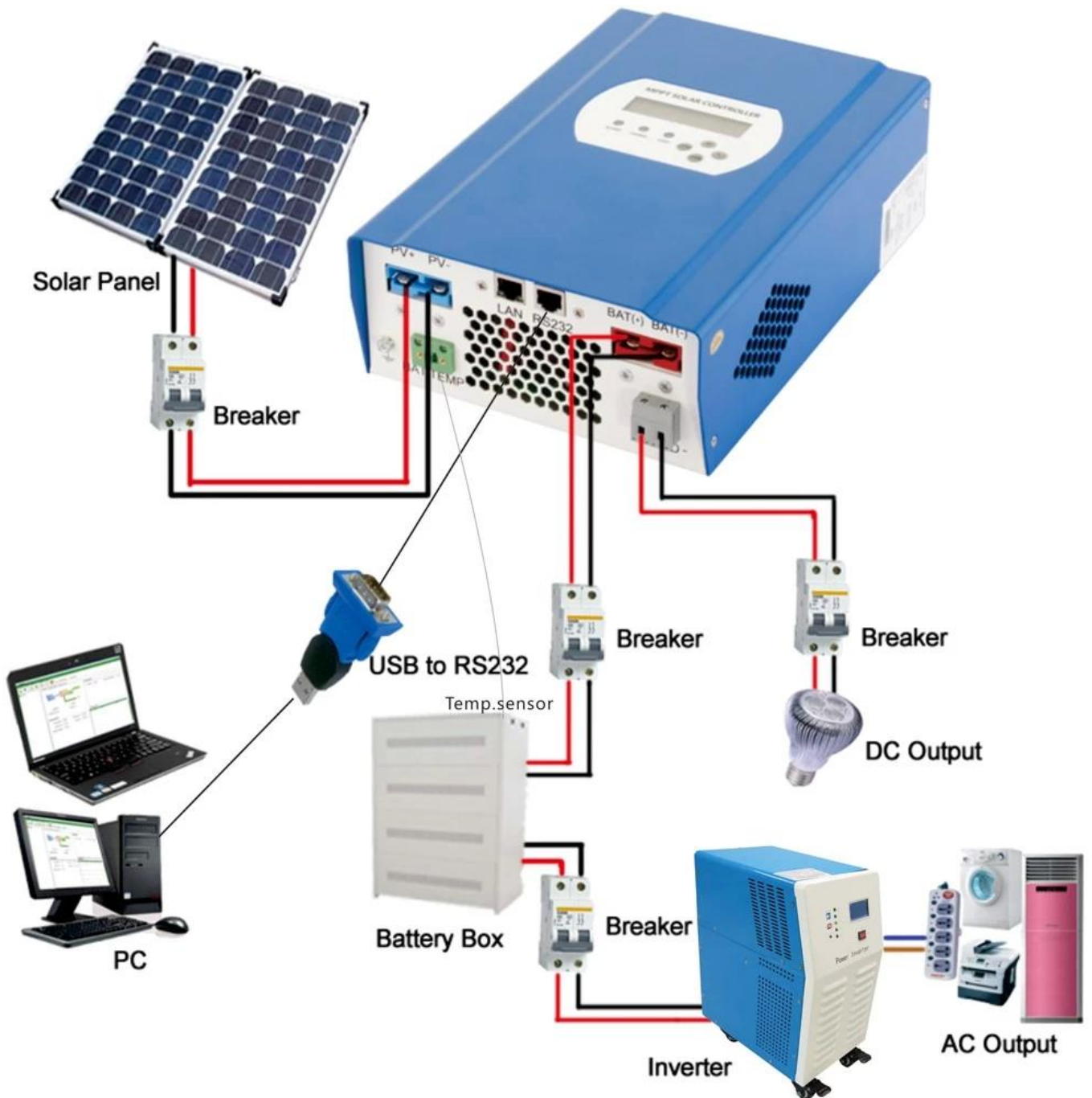
Upper computer software on/off interface and generating capacity record clean interface



The interface of test software working state

MPPT-Verbindung





Zertifikate

[ISO2008](#)

[ISO2004](#)

[CE](#)

[FCC](#)

[ROHS](#)

Service und Kontakt

1. Garantie

1,2 Jahre Garantie, lebenslange technische Hilfe.

2. Bedingungen und Allgemeine Geschäftsbedingungen

2.1 Die Garantie beginnt mit dem Lieferdatum aus unserer Fabrik.

2.2 Während der Gewährleistung, wird jede defekte Produkt repariert oder kostenlos ersetzt zu bekommen.

2.3 Die Garantie ist nicht verfügbar für die Produkte, die von der Gewalt oder der Nachlässigkeit oder gebrochen werden repariert oder verändert ohne Genehmigung.

3. Lieferzeit

- 3.1 Beispielaufträge werden von unserer Fabrik innerhalb von 5-7 Werktagen geliefert.
- 3.2 Allgemeine Aufträge werden von unserem Werk innerhalb 7-15 Werktagen geliefert werden.
- 3.3 Große Aufträge werden von unserer Fabrik innerhalb von 25 Arbeitstagen nach geliefert werden.

4. Versand

- 4.1 Durch EMS, DHL, Fedex oder anderen Express.
- 4.2 Durch unsere Spedition (Luftweg oder durch Meer).
- 4.3 Durch Ihren eigenen Spediteur.

5. OEM-und ODM-

- 5.1 Diese Seite zeigt Basisdaten, können wir OEM, ODM-Service für Sie bereitstellen.