

Einführung

Dies ist ein [Solarladeregler 20A ~ 30A](#) das über eine automatische max. Power-Point-Tracking-Funktion mit hoher

Effizienz, die fast 30% ~ 60% höher als bei herkömmlichen Laderegler. Es bietet auch die Funktionen des Systems

Spannung automatische Erkennung, breite klingelte der PV-Eingang, Gebühr für alle Arten von Batterie, automatische Entladung Steuer, RS

232 / LAN-Kommunikationsfunktion und so weiter. Es ist sehr High-End-Produkt für die Solarmarkt mit seinen besten Partner |

[P-Modell TPI2 Wechselrichter / Ladegerät / UPS.](#)

Anwendung

1. Industrie, Gewerbe, Haushalt Off Grid Solarenergieerzeugungsanlage
2. Bewegliche Off Grid Solarenergieerzeugungsanlage
3. Kommunikation Basisstationen
4. Neue Energie Bildung Business
5. [Solarüberwachungssystem](#)
6. Solar-Straßenbeleuchtungssystem

Gründe für die Wahl

1. 30% -60% Sonnenkollektoren gespeichert
 - 1) Spitzenwirkungsgrad von 99%, am meisten von Sonnenkollektoren nehmen
 - 2) Laden Sie für alle Arten von Batterien, Lade 3 Bühne, um die Batterie zu schützen. Reduzieren den Verbrauch, Kosten gespart.
2. Daten zu überwachen und einzustellen. Parameter von Solarzellen wie Ladestrom / Spannung und IP-Adresse Tor, insgesamt Generation Leistung usw. kann gezeigt werden. 4 Arten DC-Laststeuerung, automatisch energy sparen sowohl aus menschlichen und Solar. Sitzen neben Ihrem PC auf Ihr Energiesystem zu überwachen.
3. & nbsp; Lan commucation und RS232-Port.
4. [Software zum 100er Geräten zu überwachen](#) gleichzeitig auf einem Bildschirm auf einem Computer.

Features

1. [MPPT Lade](#) Modus, Wirkungsgrad bis zu 99%
2. 12V / 24V / 48V System Auto zu erkennen;
3. Breite Palette von PV-Eingang mit max. ist DC150V.
4. Unbegrenzte Parallelschaltung
5. Blatt-Funktion, Speicherfunktion, das Datum, Uhrzeit, Erzeugungskapazitäten und so weiter.
6. Charge-Modus: drei Stufen (Schnellladung, konstante Ladung, schwimmende Ladung) .Es verlängert die Lebensdauer der Batterien.
7. Discharge Modus: ON / OFF-Modus, Doppelzeitsteuerung, PV Spannungssteuermodus, PV-Spannung + Zeitverzögerung Modus und so weiter.
8. Recommended Batterietypen: Blei-Säure, belüftet, Gel, NiCd-Akku. Andere Arten der Batterien kann auch definiert werden.
9. Most Informationen liefern könnte durch LCD-und LED wie: Modell-Nr, PV-Eingangsspannung, Batterietyp, Batterie. Spannung, Ladestrom, Ladeleistung, Arbeitsstatus und so weiter. Auch Informationen wie

Firmenkunden

Name, Website und Logo kann in Solar-Eagle-Software hinzugefügt werden.

10.RS232 und LAN-Kommunikationsschnittstelle. IP-Adresse und Tor könnte Benutzer definieren globale area.And erfüllen

Kommunikationsprotokoll zur Verfügung gestellt werden, um zu helfen Kunden verwalten alle Informationen.

11.Die oberen Computer-Software wird in 11 Sprachen angezeigt werden, könnte es Arbeitsstatus zeigen und Parameter von Entladungssystem.

12.With intelligente Konstruktion kann das Gerät online lebenslangen aufgerüstet werden.

13.Adopting die bekannten Markenkomponenten, können die Geräte die Temperatur nicht unter 105 ° C. Die leiden

Lebensdauer ist für 10 Jahre in der Theorie zu verwenden.

14.Compliance mit dem 2002/95 / EG Umwelt zu schützen Nachfrage, beinhaltet nicht die Cadmium, Hydrid-und

Fluorid etc Material

15.Equipment Integrität: Controller + CD-ROM (Software-Mikrocomputer) + + Kommunikation Drahttemperatur

Sensordraht + Anderson Terminals;

16.CE, ROHS Zertifizierung zugelassen.

Parameter

| Modell: I-P-SMART2-20A / 25A / 30A -SERIE | 20A | 25A | 30A | |
|---|---|----------------|-------|-------|
| Lademodus | Maximum Power Point Tracking | | | |
| Abgabemodus | Intelligente Steuerung | | | |
| Systemtyp | 12V 24V 48V Automatische Erkennung | | | |
| Softstartzeit | ≤10S | | | |
| Dynamic Response-Erholzeit | 500us | | | |
| Umwandlungswirkungsgrad | ≥96.5%, ≤99% | | | |
| PV-Module-Auslastung | ≥99% | | | |
| INPUT DATEN | | | | |
| MPPT Betriebsspannung und Range | 12V-System | DC18V ~ DC150V | | |
| | 24V-System | DC34 ~ DC150V | | |
| | 48V-System | DC65 ~ DC150V | | |
| Niederspannungseingang Schutzpunkt | 12V-System | DC16V | | |
| | 24V-System | DC30V | | |
| | 48V-System | DC60V | | |
| Niederspannungseingang Recovery Point | 12V-System | DC22V | | |
| | 24V-System | DC34V | | |
| | 48V-System | DC65V | | |
| Max. DC-Spannung | DC160V | | | |
| Eingangsspannungsschutz-Punkt | DC150 | | | |
| Eingangsspannungswiederherstellungspunkt | DC145V | | | |
| Max. PV Power | 12V-System | 286W | 357W | 429W |
| | 24V-System | 572W | 715W | 858W |
| | 48V-System | 1144W | 1430W | 1716W |
| CHARGE DATEN | | | | |
| Wählbar Batterietypen | Blei-, belüftet, Gel, NiCd-Akku (Standard-Typ ist GEL Batterie) | | | |

| | | | |
|---|--|--|-------|
| Andere Arten von Batterie-Einstellung | Konstante Ladung | Benutzerdefinierte Konstante / Floating Charge & nbsp; Spannungsbereich zwischen dc10v ~ DC15 (basierend auf 1 Stück 12V-Batterie) | |
| | Floating Charge | | |
| Einstellung des Batterietyps | 12V / 24V / 48V SYS | Controller und oberen Monitor | |
| Ladetyp | 12V / 24V / 48V SYS | Drei Stufen: Schnellladung / konstante Ladung / Erhaltungsladung | |
| Nennausgangsstrom | 20A | 25A | 30A |
| Strombegrenzungsschutz | 25A | 30A | 35A |
| Temperaturfaktor | ± 0,02% / °C | | |
| Temperaturkompensation | 14.2V- (Die höchste Temperatur-25 °C) * 0,3 | | |
| Ausgangs Ripples (peak) | 200mV | | |
| Stabilität der Ausgangsspannung Precision | ≤ ± 1,5% | | |
| Ladespannung Spitze-Spitze Ripple | 200mV | | |
| Ladegerät Spannungsgenauigkeit | ≤ ± 1,5% | | |
| DRUCK DATEN | | | |
| Einstellung Steuer | Controller oder LAN | | |
| Max Entladestrom | 30A | | |
| Max Förderleistung | 420W | 840W | 1680W |
| Entladen & nbsp; Schutz | Sicherung 40A * 2 | | |
| Doppelzeit-Kontrolle | Am Morgen in, off in Morgen / On in der Nacht, in der Nacht ab | | |
| ON / OFF-Modus | ON / OFF | | |
| PV-Spannung Steuer | PV-Spannung auf, PV Spannung aus | | |
| PV-Spannung / Zeitverzögerung Steuer | PV-Spannung auf, Zeitverzögerung aus | | |
| Entladungsspannung Schutz | Ausgang aus, wenn es unter Spannung Einstellung; Die Werkseinstellung ist 10,5. (Hinweis: Stellen Sie am 1. Batterie basiert) | | |
| KOMMUNIKATION PORT | | | |
| RS232 Kommunikation | Wählte COM Kommunikations | | |
| LAN-Kommunikation | Gesetzt und IP-Adresse für Controller-Tor und Sonnenadler, dann wählte TCP-Kommunikation | | |
| SCHUTZ | | | |
| Eingangsniederspannungs-Schutz | Überprüfen Sie die in / Ausgangskenn | | |
| Eingangsüberspannungsschutz | | | |
| Eingang Verpolungsschutz | | | |
| Ausgangsüberspannungsschutz | | | |
| Ausgang Verpolungsschutz | | | |
| Kurzschluss-Schutz | Recover nach Beseitigung der Kurzschlussfehler, kein Problem für langfristige Kurzschluss | | |
| Temperaturschutz | 95 °C | | |
| Temperaturschutz | Über 85 °C, verringern Sie die Ausgangsleistung, verringern 3A pro Grad. | | |
| ANDERE PARAMETER | | | |
| Lärm | ≤40dB | | |
| Thermische Verfahren | Zwangsluftkühlung, Lüfterdrehzahl Rate von Temperatur geregelt, wenn die Innentemperatur zu niedrig ist, lief langsam oder Stop-Fan; Wenn die Steuerung aufhören zu arbeiten, Fan halt auch ran. | | |

| | |
|-----------------------------|---|
| Umweltschutz | Weltmarke Rohstoffe. Die Einhaltung der EU-Standards. Treffen die 2002/95 / EG, ohne Cadmium Hydrid, Fluorid, eigenartigen Geruch und toxische substances.All Nenntemperatur von Elektrolytkondensatoren nicht weniger als 105 °C |
| PHYSIKALISCHE | |
| Mess LxBxH (mm) | 270 * 185 * 90 |
| N.G (kg) | 2.1 |
| G.N (kg) | 2.4 |
| Farbe | Blau / Grün (optional) |
| Sicherheit | CE, RoHS, PSE, FCC |
| EMC | EN61000 |
| Art der mechanischen Schutz | IP21 |
| UMWELT | |
| Luftfeuchtigkeit | 0 ~ 90% RH (keine kondensieren) |
| Höhe | 0 ~ 3000m |
| Betriebstemperatur | -20 °C ~ + 40 °C |
| Lagertemperatur | -40 °C ~ + 75 °C |
| Atmosphärischer Druck | 70 ~ 106kPa |

Hinweis: OEM-und ODM-Service zur Verfügung. Die 36V / 72V / 96V Modell kann auch speziell für Sie hergestellt werden.

Teile des Produkts

| NO. | Menge | Beschreibung |
|-----|---------|---|
| 1 | 1 Stück | Laden Regler |
| 2 | 2 Stück | Gallow Riemenscheibe (für die Installation Controller auf der Wand) |
| 3 | 4 Satz | Schraube (für die Installation Controller auf der Wand) |
| 4 | 1 Stück | 232 wiederum auf RJ45 Kommunikations Kabel |
| 5 | 1 Stück | Bedienungsanleitung |
| 6 | 1 Stück | Temperatur-Sensor-Draht |
| 7 | 2 Stück | Sicherungsdraht |



Blue



Green



Upper Computer

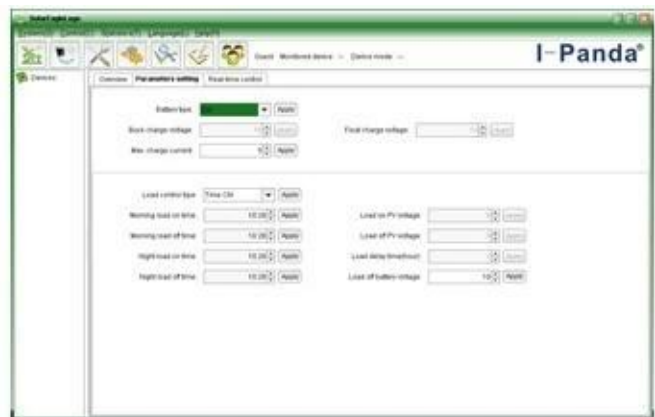


Package

Ober Computer Software und Testsoftware



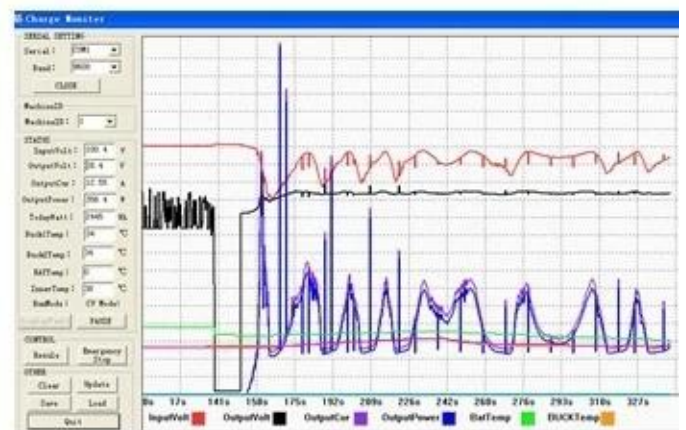
The interface of upper computer software working state



The interface of upper computer software parameter setting state

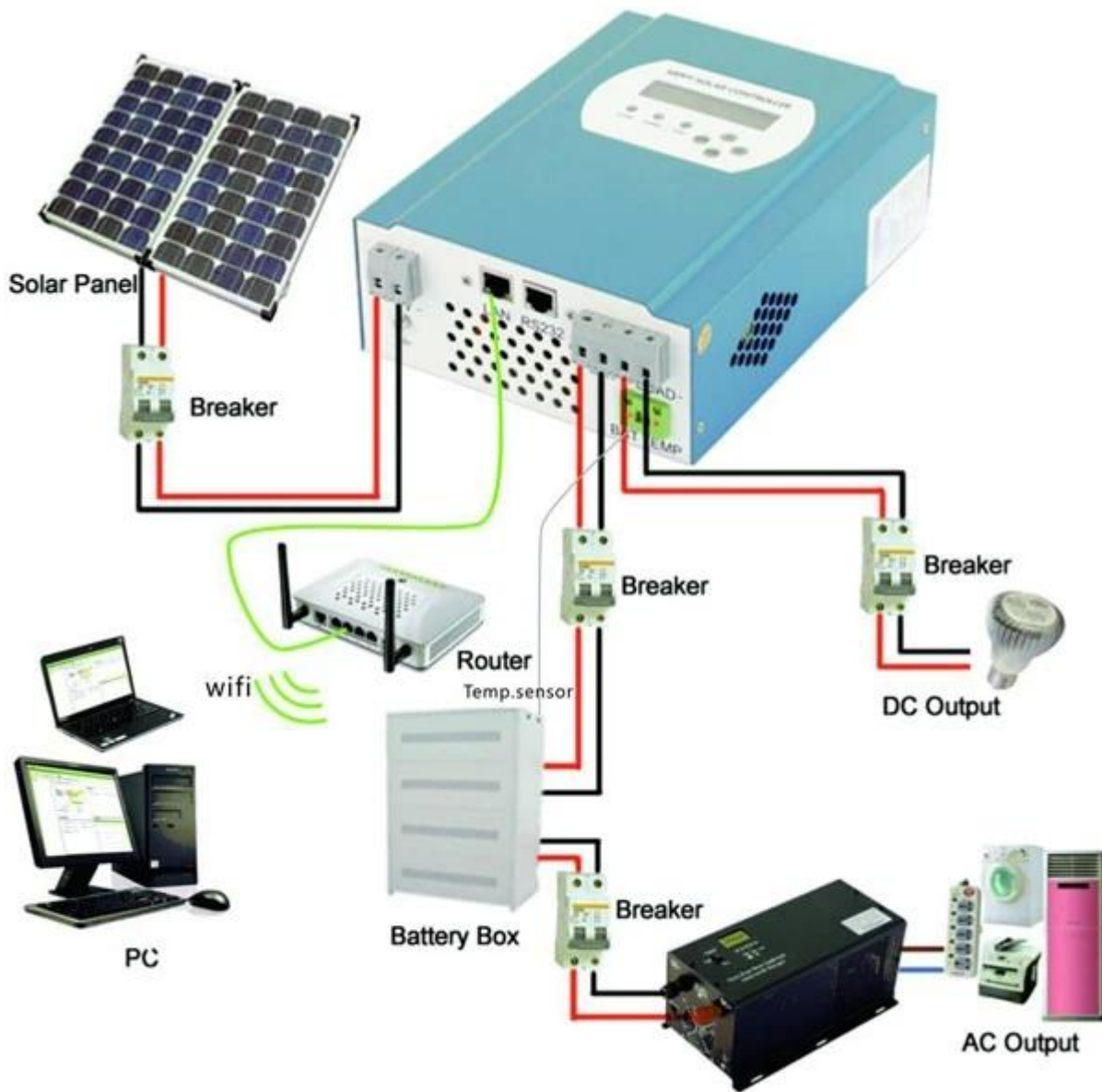


Upper computer software on/off interface and generating capacity record clean interface



The interface of test software working state

MPPT-Verbindung



Zertifikate

[ISO2008](#)

[ISO2004](#)

[CE](#)

[FCC](#)

[ROHS](#)

Service und Kontakt

1. [OEM und ODM-Aufträge](#) vorgesehen sind.
2. Stromlösung konsultieren Verfügung auf Basis technischer Gruppe
3. 24 Monate Gewährleistung; 3 bis 10 Jahre verlängert
4. Freie technische Studie und Diskussion