

Einführung

Dies ist ein Solarladeregler 20A ~ 30A, die eine automatische max haben. Power-Point-Tracking-Funktion mit hohem Wirkungsgrad, dass fast 30% ~ 60% höher als bei herkömmlichen Laderegler. Es bietet auch die Funktionen der Systemspannung automatische Erkennung, breite klingelte der PV-Eingang, Gebühr für alle Arten von Batterie, automatische Entladung Steuer, RS 232 / LAN Kommunikationsfunktion und so weiter. Es ist sehr High-End-Produkt für Solarmarkt.

Feature:

- 1.MPPT Lademodus, Wirkungsgrad bis zu 99%
- 2.12V / 24V / 48V System Auto erkennen
- 3.Wide Bereich von PV-Eingang mit max. Ist DC150V.
- 4.Journal Funktion, Speicherfunktion, das Datum, Zeit, Kapazität generieren und so weiter.
- 5.Charge-Modus: drei Stufen (Schnellladung, konstante Ladung, schwimmende Ladung) .Es verlängert die Lebensdauer der Batterien.
- 6.Discharge Modus: Ein Modus, OFF-Modus, Doppelzeitsteuerung, PV Spannungssteuermodus, PV Spannung plus Zeitverzögerung Modus und so weiter.
- 7.Empfohlene Batterietypen :. Blei-, belüftet, Gel, NiCd-Akku Andere Arten der Batterien kann auch definiert werden.
- 8.Most Informationen liefern könnte durch LCD-und LED wie: Modellnummer, PV-Eingangsspannung, Batterietyp, Batteriespannung, Ladestrom, Ladeleistung, Arbeitsstatus und so weiter auch Kundeninformationen wie Firmenname, Website und Logo kann. in Solar-Eagle-Software hinzugefügt.
- 9.RS232 und LAN-Kommunikationsschnittstelle. IP-Adresse und Tor könnte Benutzer definieren erfüllen globalen area.And Kommunikationsprotokoll zur Verfügung gestellt werden, um zu helfen Kunden verwalten alle Informationen.
- 10.Die oberen Computer-Software wird in 11 Sprachen angezeigt werden, es Arbeitsstatus und eingestellten Parameter des Entladungssystem zeigen konnte.
- 11.With intelligente Konstruktion kann das Gerät online lebenslangen aufgerüstet werden.
- 12.Adopting die bekannten Markenkomponenten, können die Geräte die Temperatur von nicht weniger als 105 °C .Die Lebensdauer ist für 10 Jahre in der Theorie verwenden zu leiden.
- 13.Compliance mit 2002 95 EG Umwelt zu schützen Nachfrage, beinhaltet nicht die Cadmium, Hydrid-und Fluorid-Material usw.
- 14.Equipment Integrität: Controller, CD-ROM (Software-Mikrocomputer), Kommunikation Draht, Temperaturmessdraht, Anderson-Terminals
- 15.CE, ROHS Zertifizierung zugelassen.
- 16,2 Jahre Garantie. Und 3 ~ 10 Jahre verlängert Garantieleistungen auch bereitgestellt werden kann.

Technische Daten:

| Modell: SMART2-40A / 50A / 60A -Serie | 40A | 50A | 60A |
|---------------------------------------|--|------------------------|-----|
| Lademodus | Maximum Power Point Tracking | | |
| Verfahren | 3 Stufen: Schnellladung (MPPT), Konstantspannung, schwimmende Ladung | | |
| Systemtyp | DC12V / 24V / 48V | Automatische Erkennung | |
| Systemspannung | 12V-System | DC9V ~ DC15V | |
| | 24V-System | DC18V ~ DC30V | |
| | 48Vsystem | DC36V ~ DC60V | |
| Softstartzeit | 12V / 24V / 48Vsystem | ≤10S | |
| Dynamic Response Recovery Time | 12V / 24V / 48Vsystem | 500us | |
| Umwandlungswirkungsgrad | 12V / 24V / 48Vsystem | ≥96.5%, ≤99% | |
| PV-Module-Auslastung | 12V / 24V / 48Vsystem | ≥99% | |
| Eingangskenn | | | |
| MPPT Betriebsspannung und Range | 12V-System | DC18V ~ DC150V | |
| | 24V-System | DC34 ~ DC150V | |
| | 48V-System | DC65 ~ DC150V | |
| Niederspannungseingangsschutz-Punkt | 12V-System | DC16V | |
| | 24V-System | DC30V | |
| | 48V-System | DC60V | |
| Niederspannungseingang Recovery Point | 12V-System | DC22V | |
| | 24V-System | DC34V | |
| | 48V-System | DC65V | |
| Max DC-Spannung | 12V / 24V / 48V-System | DC160V | |
| Eingangsüberspannungsschutz-Punkt | 12V / 24V / 48V-System | DC150 | |

| | | | | |
|---|------------------------|--|-------|-------|
| Eingangsspannungswiederherstellungspunkt | 12V / 24V / 48V-System | DC145V | | |
| Max. PV Power | 12V-System | 570W | 700W | 900W |
| | 24V-System | 1130W | 1400W | 1700W |
| | 48V-System | 2270W | 2800W | 3400W |
| Ausgangskenn | | | | |
| Wählbar Batterietypen (Standard-Typ ist GEL Batterie) | 12V / 24V / 48V System | Blei-, belüftet, Gel, NiCd-Akku (Andere Arten der Batterien kann auch definiert werden) | | |
| Konstantspannung | 12V / 24V / 48V-System | Bitte überprüfen Sie die Ladespannung entsprechend der Batterietyp-Form. | | |
| Floating Charge Voltage | 12V / 24V / 48V-System | | | |
| Überladeschutz Spannung | 12V-System | 14.6V | | |
| | 24V-System | 29.2V | | |
| | 48V-System | 58.4V | | |
| Nennausgangsstrom | 12V / 24V / 48V-System | 40A | 50A | 60A |
| Strombegrenzungsschutz | 12V / 24V / 48V-System | 44A | 55A | 66A |
| Rate Ladestrom | 12V / 24V / 48V-System | 40A | 50A | 60A |
| Temperaturfaktor | 12V / 24V / 48V-System | ± 0,02% / °C | | |
| Temperaturkompensation | 12V / 24V / 48V-System | 14.2V- (Die höchste Temperatur-25 °C) * 0,3 | | |
| Ausgangs Ripples (peak) | 12V / 24V / 48V-System | 200mV | | |
| Stabilität der Ausgangsspannung Precision | 12V / 24V / 48V-System | ≤ ± 1,5% | | |
| Ladespannung Spitze-Spitze Ripple | 12V / 24V / 48V-System | 200mV | | |
| Ladegerät Spannungsgenauigkeit | 12V / 24V / 48V-System | ≤ ± 1,5% | | |
| Entladungscharakteristik | | Controller oder LAN | | |
| Einstellung Steuer | | | | |
| Max Entladestrom | 12V / 24V / 48V-System | 40A | | |
| Entladungsschutz | 12V / 24V / 48V-System | Sicherung 30A * 2 | | |
| Doppelzeit-Kontrolle | 12V / 24V / 48V-System | Am Morgen in, off in Morgen / On in der Nacht, in der Nacht ab | | |
| ON / OFF-Modus | 12V / 24V / 48V-System | ON / OFF | | |
| PV-Spannung Steuer | 12V / 24V / 48V-System | PV-Spannung auf, PV Spannung aus | | |
| PV-Spannung / Zeitverzögerung Steuer | 12V / 24V / 48V-System | PV-Spannung auf, Zeitverzögerung aus | | |
| Entladungsspannungsschutz | 12V / 24V / 48V-System | Ausgang aus, wenn es unter Spannung Einstellung; Die Werkseinstellung ist 10,5 (Hinweis: Satz basierend auf 1 Batterie). | | |
| Kommunikationsfunktionen | | | | |
| RS232 Kommunikation | 12V / 24V / 48V-System | Wählte COM Kommunikations | | |
| LAN-Kommunikation | 12V / 24V / 48V-System | Gesetzt und IP-Adresse für Controller-Tor und Solar Adler, dann entschied sich die TCP-Kommunikation | | |
| Schutz | | | | |
| Eingangsniederspannungs-Schutz | | Überprüfen Sie die Eingangskenn | | |
| Eingangüberspannungsschutz | | Überprüfen Sie die Eingangskenn | | |
| Eingang Verpolungsschutz | | ja | | |
| Ausgangsüberspannungsschutz | | Überprüfen Sie die Ausgangskenn | | |
| Ausgang Verpolungsschutz | | ja | | |
| Kurzschluss-Schutz | | Recover nach Beseitigung der Kurzschlussfehler, kein Problem für die Langzeitkurzschluss | | |
| Temperaturschutz | | 95 °C | | |
| Temperaturschutz | | Über 85 °C, verringern Sie die Ausgangsleistung, verringern 3A pro Grad. | | |
| Andere Parameter | | | | |
| Lärm | | ≤40dB | | |
| Thermische Verfahren | | Zwangsluftkühlung, Lüfterdrehzahl Rate durch Temperatur, wenn die Innentemperatur zu niedrig ist geregelt, Ventilator lief langsam oder zu stoppen; Wenn die Steuerung nicht mehr funktioniert, Fan halt auch ran. | | |
| Komponenten | | Weltmarke Rohstoffe. Die Einhaltung der EU-Standards. Alle Nenntemperatur von Elektrolytkondensatoren nicht weniger als 105 °C | | |
| Geruch | | Kein eigenartiger Geruch und giftige Stoffe. | | |
| Umweltschutz | | Treffen sich die 2002/95 / EG, kein Cadmium-Hybrid-und Fluorid | | |
| Körperlich | | | | |
| Mess LxBxH (mm) | | 270 * 185 * 90 | | |
| N.G (kg) | | 3 | | |
| G.N (kg) | | 3.6 | | |
| Farbe | | Blau / Grün (optional) | | |
| Sicherheit | | CE, RoHS, PSE, FCC | | |
| EMC | | EN61000 | | |
| Art der mechanischen Schutz | | IP21 | | |
| Umwelt | | | | |
| Luftfeuchtigkeit | | 0 ~ 90% RH (keine kondensieren) | | |
| Höhe | | 0 ~ 3000m | | |
| Betriebstemperatur | | -20 °C ~ + 40 °C | | |
| Lagertemperatur | | -40 °C ~ + 75 °C | | |
| Atmosphärischer Druck | | 70 ~ 106kPa | | |

Hinweis: Wir bieten OEM-und ODM-Service.Das 36V / 72V / 96V-Modell kann auch speziell für Sie hergestellt werden.

Teile des Produkts:

| NO. | Quantity | Description |
|-----|----------|--|
| 1 | 1 unit | Charge controller |
| 2 | 2 pc | Terminals |
| 3 | 2 pc | Gallow pulley (For install the controller on the wall) |
| 4 | 4 set | Screw (For install the controller on the wall) |
| 5 | 1 pc | 232 turn to RJ45 communication cable |
| 6 | 1 pc | User manual |
| 7 | 1 pc | Temperature sensing wire |
| 8 | 2 pc | Fuse wire |



Blue Appearance



Green



Upper Computer Software

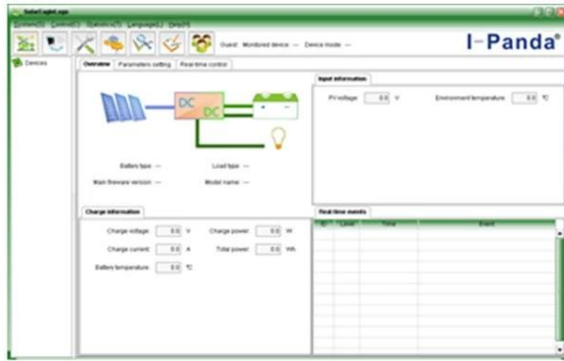


Parts

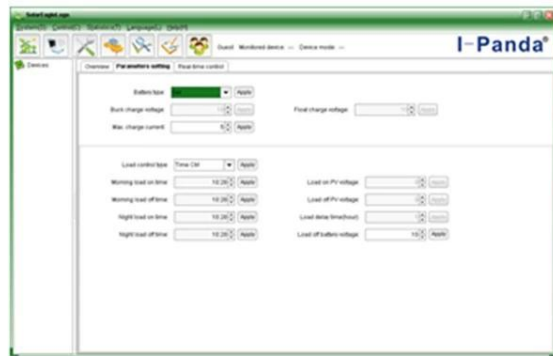


Package

Ober Computer Software und Testsoftware:



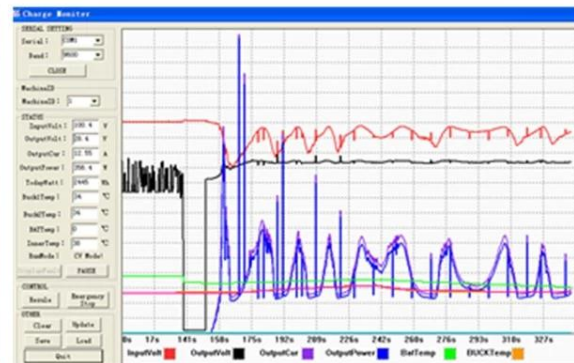
The interface of upper computer software working state



The interface of upper computer software parameter setting state



Upper computer software on/off interface and generating capacity record clean interface



The interface of test software working state

Hinweis:

- 1) Anlage ist Ober Computer-Software, die für alle Computer-Systeme ist.
- 2) Trafficker liefert neutral oberen Computer-Software und CD, oder mit Kunden-Logo.
- 3) WIN7, IN8 System-Benutzer, bitte melden Sie sich als administrator. More Details entnehmen Sie bitte dem Handbuch.

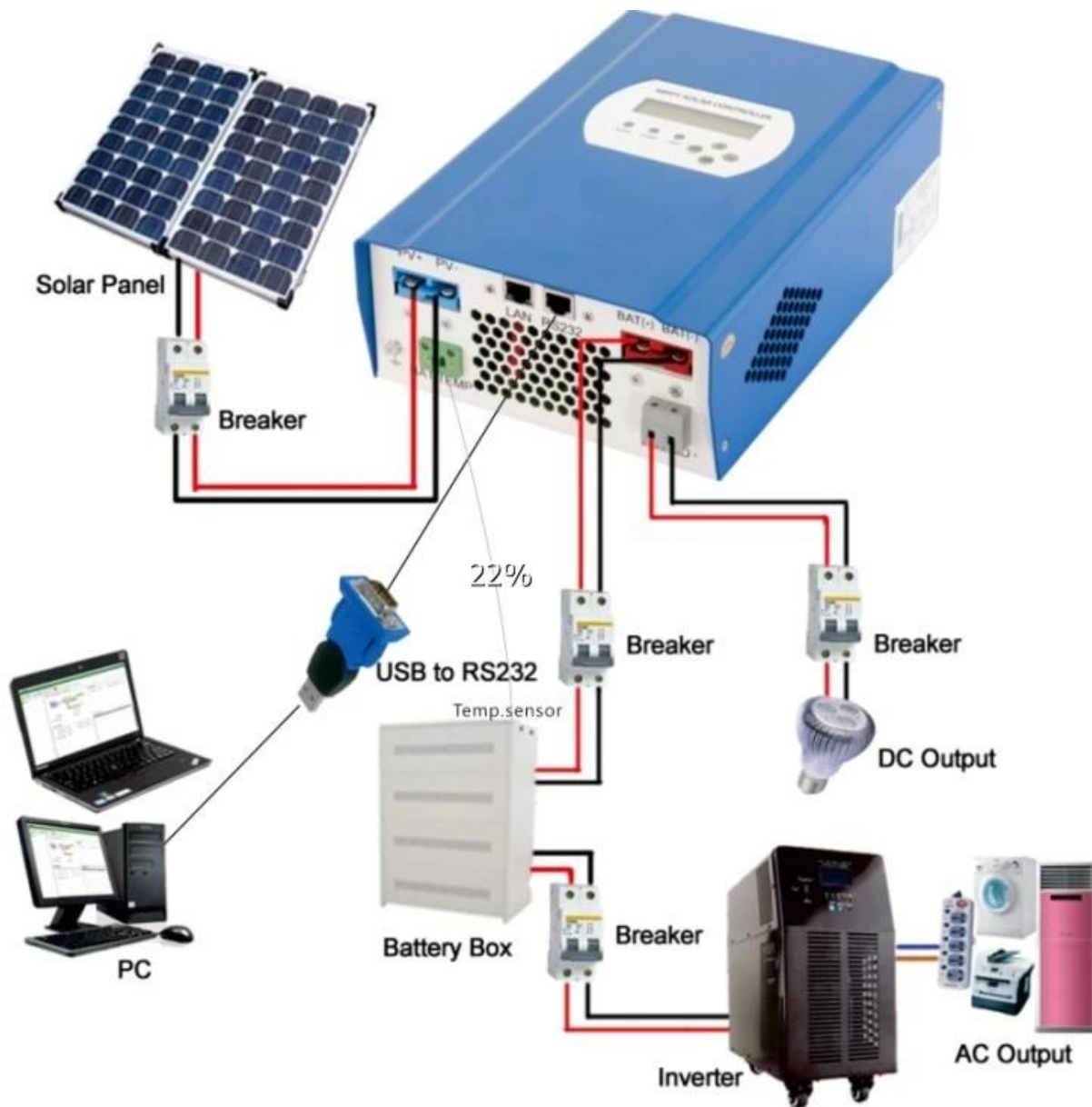
Informationen zur Anzeige und einstellbaren Parameter:



Hinweis:

- 1) Alle oben genannten Informationen ist eine Probe, die den Betriebszustand des MPPT in irgendwann in verschiedenen Arbeitsstufe werden die Parameter wie Arbeitsmodus zu ändern, ist, Ladestrom, Lademodus, Ladeleistung und so weiter ;. Im Fehlermodus wird es Fehlermodus zeigen;
- 2) Wenn alle oben genannten Daten zeigen, Mittel das könnte sich ändern; die Details entnehmen Sie bitte dem Handbuch.

Installation



Hinweis:

- 1) Oben ist Off-Grid-Solaranlagenanschluss Bild;
- 2) Andere Möglichkeiten für die PC-Kommunikation, überprüfen Sie bitte die manul für Details;

Andere Parameter:

Bitte überprüfen Sie Design kurze, technische Unterlagen, Produkthandbuch für weitere Details.