

## Einführung

Dies ist ein [Solarladeregler 40A ~ 60A](#) das haben automatische max. Power-Point-Tracking-Funktion mit hoher Effizienz, die fast 30% ~ 60% höher als bei herkömmlichen Laderegler. Es verfügt auch über die Funktionen des Systems Spannung automatische Erkennung, breite klingelte der PV-Eingang, Ladung für alle Arten von Batterien, automatische Entladung Steuerung, RS

232 / LAN-Kommunikationsfunktion und so weiter. Es ist sehr High-End-Produkt für Solarmarkt mit seinen besten Partner [L-P-TPI2 Modell Wechselrichter / Ladegerät / UPS](#).

## Anwendung

1. Industrie, Gewerbe, Haushalt netzferne Solarenergieerzeugungsanlage
2. Bewegliche netzferne Solarenergieerzeugungsanlage
3. Kommunikation Basisstationen
4. Neue Energie Bildung Business
5. [Solar-Monitoring-System](#)
6. Solar-Straßenbeleuchtungssystem





PV+ PV-



LAN RS232

BAT(+) BAT(-)



BAT TEMP



+ LOAD -



## Features

1. [MPPT Lade](#) Modus, Wirkungsgrad bis zu 99%
2. 12V / 24V / 48V automatische System anzuerkennen;
3. Breite Palette von PV-Eingang mit max. ist DC150V.
4. Unbegrenzte Parallelschaltung
5. Journal-Funktion, Speicherfunktion, das Datum, Uhrzeit, Erzeugungskapazitäten und so weiter.
6. Charge Modus: drei Stufen (Schnellladung, konstante Ladung, floating charge) .Es verlängert Lebensdauer der Batterien.
7. Discharge Modus: ON / OFF-Modus, Doppelzeitsteuerung, PV Spannungssteuermodus, PV-Spannung + Zeitverzögerung Modus und so weiter.
8. Recommended Batterietypen: Bleigel, belüftet, Gel, NiCd-Akku. Andere Arten der Batterien kann auch definiert werden.
9. Most Informationen könnten zur Verfügung stellen von LCD und LED wie: Modell-Nr, PV-Eingangsspannung, Akkutyp, Batterie, Spannung, Ladestrom, Ladeleistung, Arbeitsstatus und so weiter. Auch Kundeninformationen wie Firmen Namen, Website und Logo kann in Solar-Adler-Software hinzugefügt werden.
10. RS232 und LAN-Kommunikationsanschluss. IP und Tor-Adresse könnte Benutzer definieren globale area. And erfüllen Kommunikationsprotokoll zur Verfügung gestellt werden, um zu helfen Kunden verwalten Sie alle Informationen.
11. Die oberen Computersoftware in 11 Sprachen angezeigt werden, es könnte Arbeitsstatus zeigen und Parameter der die Entladungssystem.
12. With intelligentes Design, kann das Gerät online lebenslangen aufgerüstet werden.
13. Adopting die bekannten Markenkomponenten, können die Geräte die Temperatur nicht unter 105 ° C. Die leiden Lebensdauer ist so konzipiert, für 10 Jahre in der Theorie zu verwenden.
14. Compliance mit dem 2002/95 / EG Umwelt zu schützen Nachfrage, beinhaltet nicht die Cadmium, Hydrid und

Fluorid etc Material

15. Equipment Integrität: Controller + CD-ROM (Mikrocomputer-Software) + Kommunikationsdraht + Temperatur

Erfassen Draht + Anderson Terminals;

16. CE, ROHS Zertifizierung zugelassen.

## Parameter

Modell: I-P-SMART2-40A / 50A / 60A -Serie	40A	50A	60A	
Lademodus	Maximum Power Point Tracking			
Verfahren	3 Stufen: Schnellladung (MPPT), Konstantspannung, schwimmende Ladung			
Systemtyp	DC12V / 24V / 48V	Automatische Erkennung		
Systemspannung	12V-System	DC9V ~ DC15V		
	24V-System	DC18V ~ DC30V		
	48Vsystem	DC36V ~ DC60V		
Softstartzeit	12V / 24V / 48Vsystem ≤10s			
Dynamic Response	12V / 24V / 48Vsystem 500us			
Erholzeit	12V / 24V / 48Vsystem ≥96.5%, ≤99%			
Conversion Efficiency	12V / 24V / 48Vsystem ≥96.5%, ≤99%			
PV-Module Utilization Rate	12V / 24V / 48Vsystem ≥99%			
Eingangskenndaten				
MPPT Betriebsspannung und Range	12V-System	DC18V ~ DC150V		
	24V-System	DC34 ~ DC150V		
	48V-System	DC65 ~ DC150V		
Niederspannungseingangsschutz Punkt	12V-System	DC16V		
	24V-System	DC30V		
Niederspannungseingang Recovery Point	48V-System	DC60V		
	12V-System	DC22V		
	24V-System	DC34V		
48V-System	DC65V			
Max DC Spannung	12V / 24V / 48V-System	DC160V		
Eingangsüberspannungsschutz-Punkt	12V / 24V / 48V-System	DC150		
Eingangsüberspannungswiederherstellungspunkt	12V / 24V / 48V-System	DC145V		
Max. PV Power	12V-System	570W	700W	900W
	24V-System	1130W	1400W	1700W
	48V-System	2270W	2800W	3400W
Ausgangskenn				
Wählbare Batterietypen (Standard-Typ ist GEL Batterie)	12V / 24V / 48V System	Bleigel, belüftet, Gel, NiCd-Akku (Andere Arten der Batterien kann auch definiert werden)		
Konstantspannung	12V / 24V / 48V-System	Bitte überprüfen Sie die Ladespannung entsprechend der Batterietyp-Form.		
Floating Charge Voltage	12V / 24V / 48V-System			
Überladeschutz Spannung	12V-System	14.6V		
	24V-System	29.2V		
	48V-System	58.4V		
Nennausgangsstrom	12V / 24V / 48V-System	40A	50A	60A
Strombegrenzungsschutz	12V / 24V / 48V-System	44A	55A	66A
Bewerten Ladestrom	12V / 24V / 48V-System	40A	50A	60A
Temperaturfaktor	12V / 24V / 48V-System	± 0,02% / °C		
Temperaturkompensation	12V / 24V / 48V-System	14.2V- (Die höchste Temperatur-25 °C) * 0,3		
Output Ripples (peak)	12V / 24V / 48V-System	200mV		
Stabilität der Ausgangsspannung Precision	12V / 24V / 48V-System	≤ ± 1,5%		
Ladespannung Spitze-Spitze Ripple	12V / 24V / 48V-System	200mV		
Ladegerät Spannungsgenauigkeit	12V / 24V / 48V-System	≤ ± 1,5%		
Entladekennlinie				
Einstellung Steuer	Controller oder LAN			
Max Entladestrom	12V / 24V / 48V-System	40A		
Entladungsschutz	12V / 24V / 48V-System	Sicherung 30A * 2		
Doppelzeit-Steuerung	12V / 24V / 48V-System	Auf in Morgen, off im Morgen / On in der Nacht, in der Nacht ab		
ON / OFF-Modus	12V / 24V / 48V-System	ON / OFF		
PV Spannungssteuerung	12V / 24V / 48V-System	PV-Spannung auf, PV-Spannung ab		
PV-Spannung / Zeitverzögerung Steuer	12V / 24V / 48V-System	PV-Spannung auf, Zeitverzögerung off		
Entladungsspannungsschutz	12V / 24V / 48V-System	Ausgang aus, wenn es unter Einstellung Spannung; Die Werkseinstellung ist 10,5 (Hinweis: Satz basierend auf 1 Batterie).		
Kommunikationsfunktionen				
RS232 Kommunikation	12V / 24V / 48V-System	Chose COM Kommunikations		
LAN-Kommunikation	12V / 24V / 48V-System	Set IP und Tor-Adresse für Controller und Solar Adler; Dann wählte TCP-Kommunikation		
Schutz				
Eingang Low Voltage Protection	Überprüfen Sie die Eingabeeigenschaften			
Eingangsüberspannungsschutz	Überprüfen Sie die Eingabeeigenschaften			
Eingang Verpolungsschutz	ja			
Ausgangsüberspannungsschutz	Überprüfen Sie die Ausgangskenn			
Ausgang Verpolungsschutz	ja			
Kurzschlusschutz	Recover nach Beseitigung der Kurzschlussfehler, kein Problem für die Langzeitkurzschluss			
Temperaturschutz	95 °C			
Temperaturschutz	Über 85 °C, verringern Sie die Ausgangsleistung, verringern 3A pro Grad.			
Weitere Parameter				
Lärm	≤40dB			
Thermische Verfahren	Zwangsluftkühlung, Lüfterdrehzahl Rate durch Temperatur, wenn die Innentemperatur zu niedrig ist geregelt, Ventilator lief langsam oder zu stoppen; wenn Controller aufhören zu arbeiten, Fan halt auch ran.			
Components	Weltmarke Rohstoffe. Die Einhaltung der EU-Standards. Alle Nenntemperatur von Elektrolytkondensatoren nicht weniger als 105 °C			
Geruch	Kein eigenartiger Geruch und giftige Stoffe.			

Umweltschutz	Treffen 2002/95 / EG, kein Cadmium Hydrid und Fluorid
Körperlich	
Measurement TxBxH (mm)	270 * 185 * 90
N.G (kg)	3
G.N (kg)	3,6
Farbe	Blau / Grün (optional)
Sicherheit	CE, RoHS, PSE, FCC
EMC	EN61000
Art der mechanischen Schutz	IP21
Umwelt	
Luftfeuchtigkeit	0 ~ 90% RH (keine kondensieren)
Höhe	0 ~ 3000m
Betriebstemperatur	-20 °C ~ + 40 °C
Lagertemperatur	-40 °C ~ + 75 °C
Atmosphärischer Druck	70 ~ 106kPa

Hinweis: OEM und ODM-Service zur Verfügung. Die 36V / 72V / 96V Modell kann auch speziell für Sie hergestellt werden.

### Teile des Produkts

NO.	Menge	Beschreibung
1	1 Einheit	<a href="#">Laderegler</a>
2	2 pc	Terminals
3	2 pc	Gallow Scheibe (Für die Installation des Controllers an der Wand)
4	4 Satz	Schraube (Für die Installation des Controllers an der Wand)
5	1 Stk	232 wiederum mit RJ45-Kommunikationskabel
6	1 Stk	Bedienungsanleitung
7	1 Stk	Temperatur-Sensor-Draht
8	2 pc	Sicherungsdraht



Blue



Green



Upper Computer Software

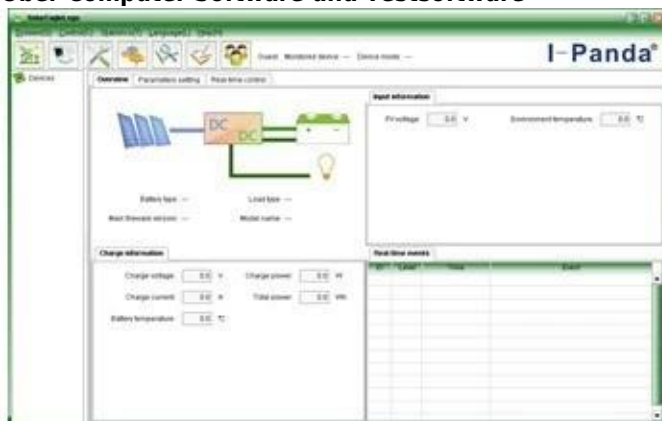


Parts



Package

### Ober Computer Software und Testsoftware



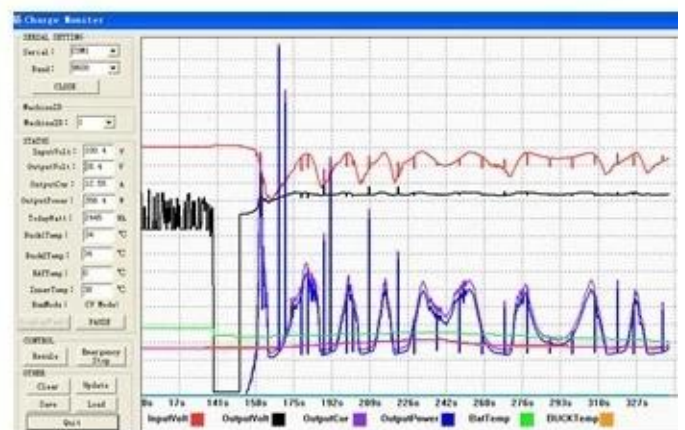
The interface of upper computer software working state



The interface of upper computer software parameter setting state

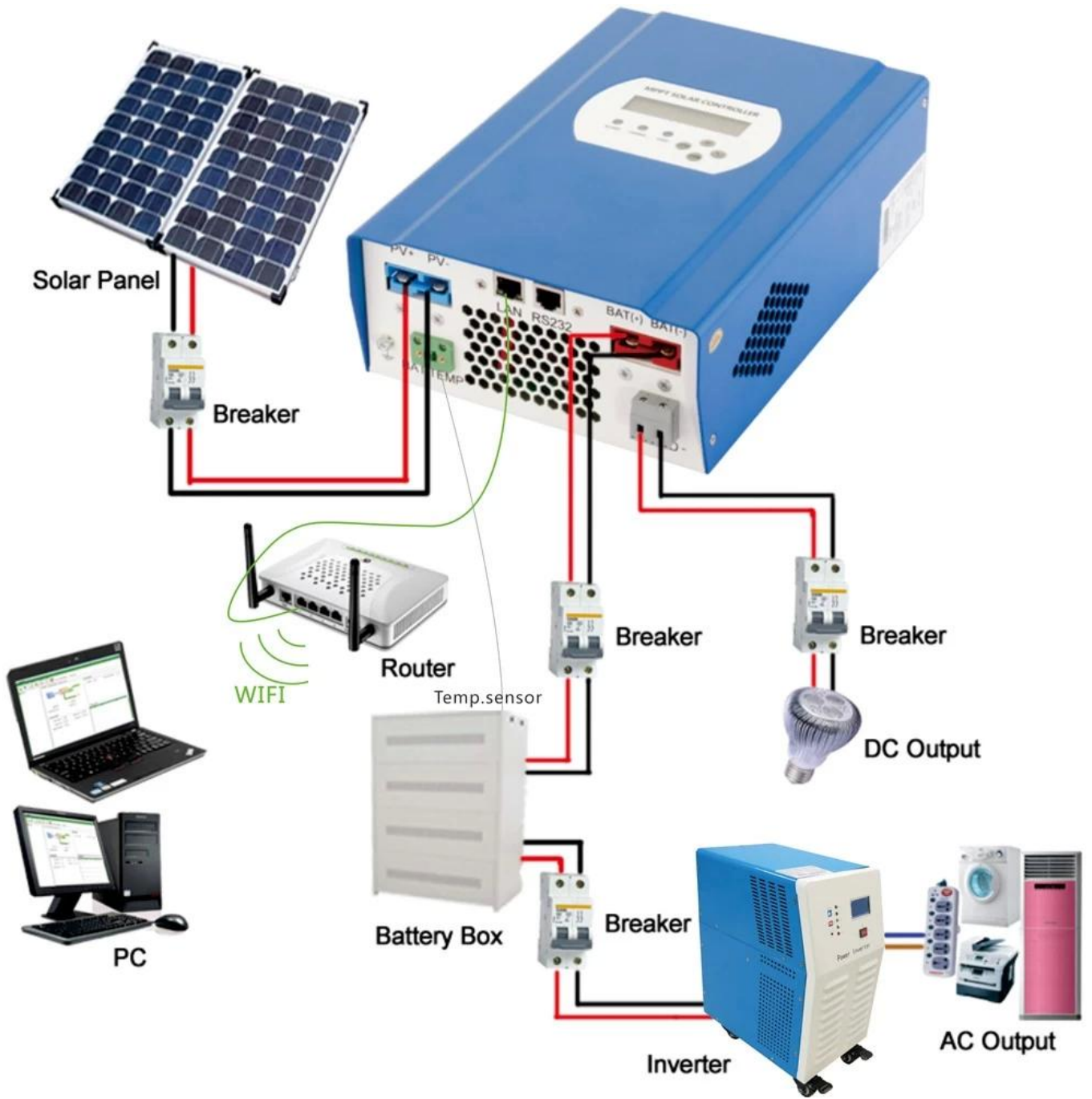


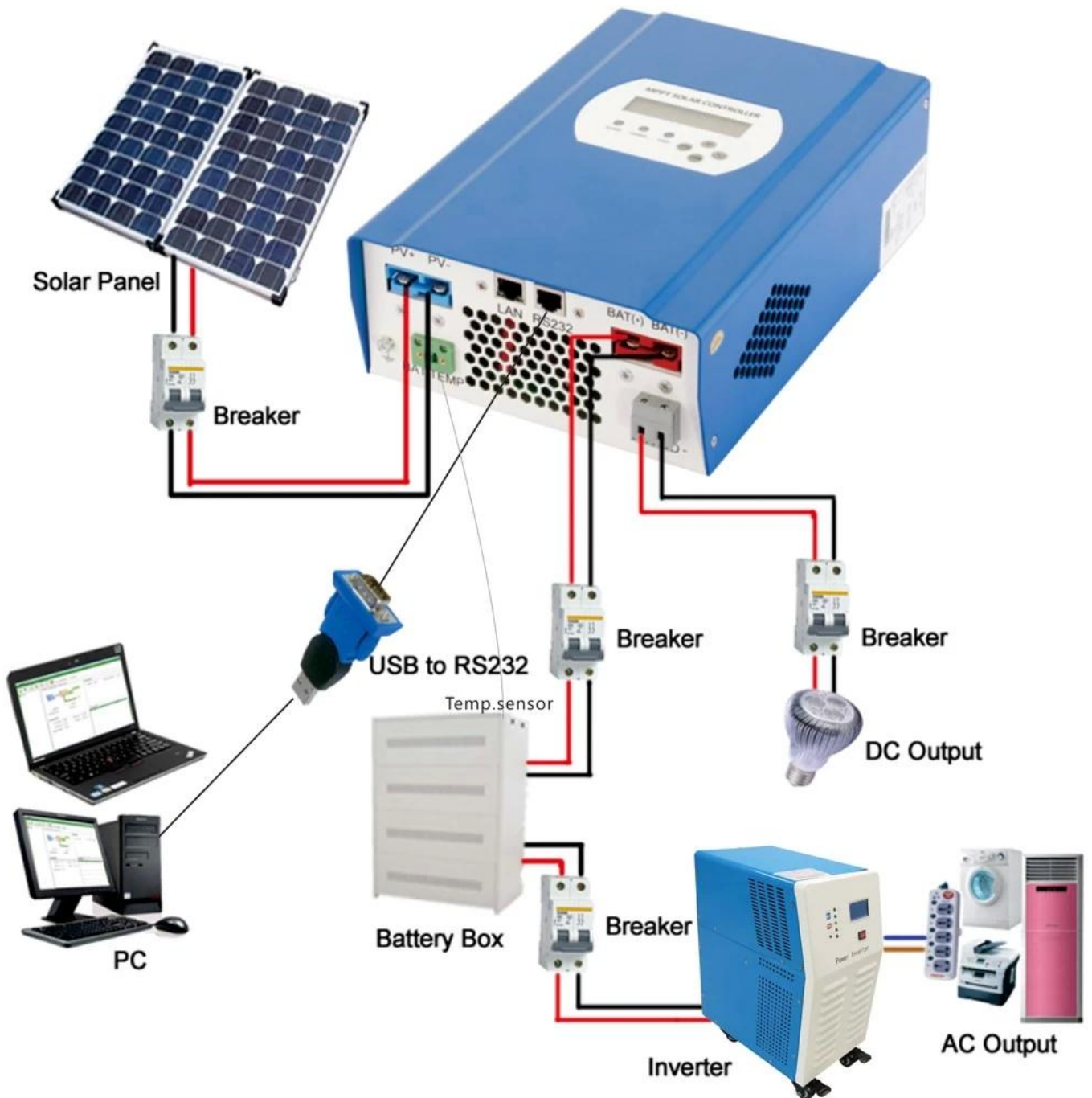
Upper computer software on/off interface and generating capacity record clean interface



The interface of test software working state

# MPPT Anschluss





## Service und Kontakt

### 1. Garantie

1,2 Jahre Garantie, lebenslange technische Hilfe.

### 2. Bedingungen und Konditionen

2.1 Die Garantie beginnt mit dem Liefertermin von unserer Fabrik.

2.2 Während der Gewährleistung wird jede defekte Produkt repariert oder kostenlos ersetzt bekommen.

2.3 Die Garantie ist nicht verfügbar für jene Produkte, die von der Gewalt oder der Nachlässigkeit oder gebrochen werden repariert oder verändert ohne Genehmigung.

### 3. Vorbereitungs- und Anlaufzeit

3.1 Beispielaufträge werden von unserer Fabrik innerhalb von 5-7 Werktagen geliefert.

3.2 Allgemeines Aufträge werden von unserer Fabrik innerhalb 7-15 Werktagen geliefert werden.

3.3 Große Aufträge werden von unserer Fabrik innerhalb von 25 Arbeitstagen nach geliefert werden.

### 4. Versand

4.1 Proben durch EMS, DHL, Fedex oder anderen Express.

4.2 Großhandel Bestellungen durch unsere Spedition (Luftweg oder durch Meer).