

Einführung

Dies ist ein [Solarladeregler 20A ~ 30A](#) dass haben automatische max. Power-Point-Tracking-Funktion mit einem hohen Wirkungsgrad, dass fast 30% ~ 60% höher als bei herkömmlichen Laderegler. Es verfügt auch über die Funktionen der Systemspannung automatische Erkennung, breite klingelte der PV-Eingang, Ladung für alle Arten von Batterien, automatische Entladung Steuerung, RS 232 / LAN-Kommunikationsfunktion und so weiter. Es ist sehr High-End-Produkt für Solarmarkt mit seinen besten Partner [I-P-TPI2 Modell Wechselrichter / Ladegerät / UPS](#).

Anwendung

1. Industrie, Gewerbe, Haushalt netzferne Solarenergieerzeugungsanlage
2. Bewegliche netzferne Solarenergieerzeugungsanlage
3. Kommunikation Basisstationen
4. Neue Energie Bildung Business
5. [Solar-Monitoring-System](#)
6. Solar-Straßenbeleuchtungssystem

Gründe für die Wahl

1. 30% -60% Sonnenkollektoren gespeichert
- 1) Der Umwandlungswirkungsgrad von 95% -99%, am meisten von Sonnenkollektoren nehmen
- 2) Laden Sie für alle Arten von Batterien, 3 Ladestufe, um die Batterie zu schützen. Verringerung des Verbrauchs, gespeichert Kosten.
2. Daten zu überwachen und einzustellen. Parameter von Solarzellen wie Ladestrom / Spannung und IP-Gate-Adresse, Gesamterzeugung Leistung usw. kann gezeigt werden. 4 Arten DC-Laststeuerung, automatisch ernerney sparen sowohl aus menschlichen und Sonnenenergie.
3. Lan commucation und RS232-Port.
4. [Software zum 100er Geräten zu überwachen](#) gleichzeitig auf einem Bildschirm auf einem Computer.

Features

1. [MPPT Lade](#) Modus, Wirkungsgrad bis zu 99%
2. 12V / 24V / 48V automatische System anzuerkennen;
3. Breite Palette von PV-Eingang mit max. ist DC150V.
4. Unbegrenzte Parallelschaltung
5. Journal-Funktion, Speicherfunktion, das Datum, Uhrzeit, Erzeugungskapazitäten und so weiter.
6. Charge Modus: drei Stufen (Schnellladung, konstante Ladung, floating charge) .Es verlängert die Lebensdauer der Batterien.
7. Discharge Modus: ON / OFF-Modus, Doppelzeitsteuerung, PV Spannungssteuermodus, PV-Spannung + Zeitverzögerung Modus und so weiter.
8. Recommended Batterietypen: Blei-Säure, belüftet, Gel, NiCd-Akku. Andere Arten der Batterien kann ebenfalls definiert werden.
9. Most Informationen könnten von LCD-und LED-stellen wie:. Modell nein, PV-Eingangsspannung, Batterietyp, Batteriespannung, Ladestrom, Ladeleistung, Arbeitsstatus und so weiter. Auch Informationen wie Kundenfirmenname, Website und Logo kann in Solar-Eagle-Software hinzugefügt werden.
10. RS232 und LAN-Kommunikationsschnittstelle. IP und Tor-Adresse könnte Benutzer definieren befriedigen globalen area. And Kommunikationsprotokoll zur Verfügung gestellt werden, um zu helfen Kunden verwalten Sie alle Informationen.
11. Die oberen Computersoftware in 11 Sprachen angezeigt werden, es Arbeitsstatus und eingestellten Parameter des Entladungssystem zeigen konnte.
12. With intelligentes Design, kann das Gerät online lebenslangen aufgerüstet werden.
13. Adopting die bekannten Markenkomponenten, können die Geräte die Temperatur nicht unter 105 ° C. Die Lebensdauer ist für 10 Jahre in der Theorie verwenden zu leiden.
14. Compliance mit dem 2002/95 / EG Umwelt zu schützen Nachfrage, beinhaltet nicht die Cadmium, Hydrid und Fluorid etc Material
15. Equipment Integrität: Controller + CD-ROM (Software-Mikrocomputer) + + Kommunikationsdraht Temperatursensordraht + Anderson Terminals;
16. CE, ROHS Zertifizierung zugelassen.

Parameter

Modell: I-P-SMART2-20A / 25A / 30A -SERIE	20A	25A	30A
Lademodus	Maximum Power Point Tracking		
Abgabemodus	Intelligente Steuerung		
Systemtyp	12V 24V 48V Automatische Erkennung		
Softstartzeit	≤10S		
Dynamic Response-Erholzeit	500us		

Umwandlungswirkungsgrad	≥96.5%, ≤99%			
PV-Module Utilization Rate	≥99%			
EINGANG				
MPPT Betriebsspannung und Range	12V-System	DC18V ~ DC150V		
	24V-System	DC34 ~ DC150V		
	48V-System	DC65 ~ DC150V		
Niederspannungseingangsschutz Punkt	12V-System	DC16V		
	24V-System	DC30V		
	48V-System	DC60V		
Niederspannungseingang Recovery Point	12V-System	DC22V		
	24V-System	DC34V		
	48V-System	DC65V		
Max. DC-Spannung	DC160V			
Eingangüberspannungsschutz-Punkt	DC150			
Eingangsspannungswiederherstellungspunkt	DC145V			
Max. PV Power	12V-System	286W	357W	429W
	24V-System	572W	715W	858W
	48V-System	1144W	1430W	1716W
Ladungseigenschaften				
Wählbare Batterietypen	Bleigel, belüftet, Gel, NiCd-Akku (Standard-Typ ist GEL Batterie)			
Andere Arten von Batterie Rahmen	Konstante Ladung	Benutzerdefinierte Konstante / Floating Charge Spannungsbereich zwischen DC10V ~ DC15 (basierend auf 1 Stück 12V-Batterie)		
	Floating Charge			
Akkutyp einstellen	12V / 24V / 48V SYS	Controller und oberen Monitor		
Aufladungsart	12V / 24V / 48V SYS	Drei Stufen: Schnellladung / Constant Lade- / Erhaltungsladung		
Nennausgangsstrom	20A	25A	30A	
Strombegrenzungsschutz	25A	30A	35A	
Temperaturfaktor	± 0,02% / °C			
Temperaturkompensation	14.2V- (Die höchste Temperatur-25 °C) * 0,3			
Output Ripples (peak)	200mV			
Stabilität der Ausgangsspannung Precision	≤ ± 1,5%			
Ladespannung Spitze-Spitze Ripple	200mV			
Ladegerät Spannungsgenauigkeit	≤ ± 1,5%			
Entladecharakteristika				
Einstellung Steuer	Controller oder LAN			
Max Entladestrom	30A			
Max Entladungsleistung	420W	840W	1680W	
Entladungsschutz	Sicherung 40A * 2			
Doppelzeit-Steuerung	Auf in Morgen, off im Morgen / On in der Nacht, in der Nacht ab			
ON / OFF-Modus	ON / OFF			
PV Spannungssteuerung	PV-Spannung auf, PV-Spannung ab			
PV-Spannung / Zeitverzögerung Steuer	PV-Spannung auf, Zeitverzögerung off			
Entladungsspannungsschutz	Ausgang aus, wenn es unter Einstellung Spannung; Die Werkseinstellung ist 10,5 (Hinweis: Satz basierend auf 1 Batterie).			
COMMUNICATION PORT				
RS232 Kommunikation	Wählte COM Kommunikations			
LAN-Kommunikation	Set IP und Tor-Adresse für Controller und Solar Adler; Dann wähle TCP-Kommunikation			
SCHUTZ				
Eingang Low Voltage Protection				
Eingangüberspannungsschutz				
Eingang Verpolungsschutz	Überprüfen Sie die Ein- / Ausgabeeigenschaften			
Ausgangüberspannungsschutz				
Ausgang Verpolungsschutz				
Kurzschlusschutz	Recover nach Beseitigung der Kurzschlussfehler, kein Problem für die Langzeitkurzschluss			
Temperaturschutz	95 °C			
Temperaturschutz	Über 85 °C, verringern Sie die Ausgangsleistung, verringern 3A pro Grad.			
WEITERE PARAMETER				

Lärm	≤40dB
Thermische Verfahren	Zwangsluftkühlung, Lüfterdrehzahl Rate durch Temperatur, wenn die Innentemperatur zu niedrig ist geregelt, Ventilator lief langsam oder zu stoppen; wenn Controller aufhören zu arbeiten, Fan halt auch ran.
Umweltschutz	Weltmarke Rohstoffe. Die Einhaltung der EU-Standards. Treffen Sie die 2002/95 / EG ohne Cadmium Hydrid, Fluorid, eigenartigen Geruch und giftige substances.All Nenntemperatur von Elektrolytkondensatoren nicht weniger als 105 °C
PHYSIKALISCHE	
Measurement TxBxH (mm)	270 * 185 * 90
N.G (kg)	2.1
G.N (kg)	2.4
Farbe	Blau / Grün (optional)
Sicherheit	CE, RoHS, PSE, FCC
EMC	EN61000
Art der mechanischen Schutz	IP21
UMWELT	
Luftfeuchtigkeit	0 ~ 90% RH (keine kondensieren)
Höhe	0 ~ 3000m
Betriebstemperatur	-20 °C ~ + 40 °C
Lagertemperatur	-40 °C ~ + 75 °C
Atmosphärischer Druck	70 ~ 106kPa

Hinweis: OEM und ODM-Service zur Verfügung. Die 36V / 72V / 96V Modell kann auch speziell für Sie hergestellt werden.

Teile des Produkts

NO.	Menge	Beschreibung
1	1 Stk	Laderegler
2	2 pc	Gallow Scheibe (Für installieren Sie die Controller an der Wand)
3	4 Satz	Schraube (für installieren Sie die Controller an der Wand)
4	1 Stk	232 wiederum mit RJ45-Kommunikationskabel
5	1 Stk	Bedienungsanleitung
6	1 Stk	Temperatur-Sensor-Draht
7	2 pc	Sicherungsdraht



Blue



Green

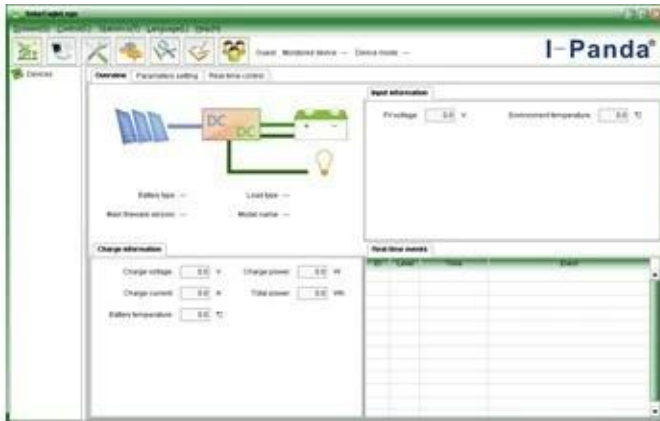


Upper Computer

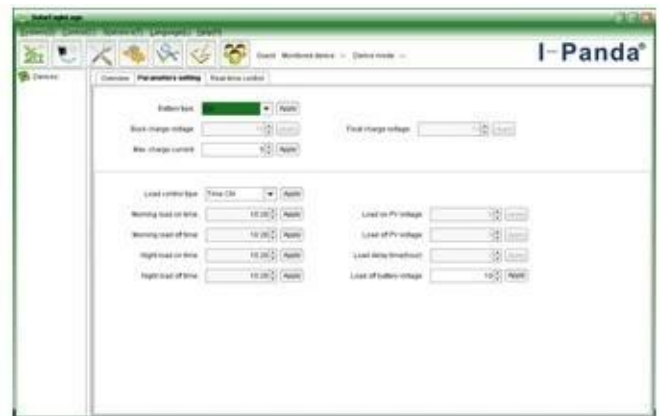


Package

Ober Computer Software und Testsoftware



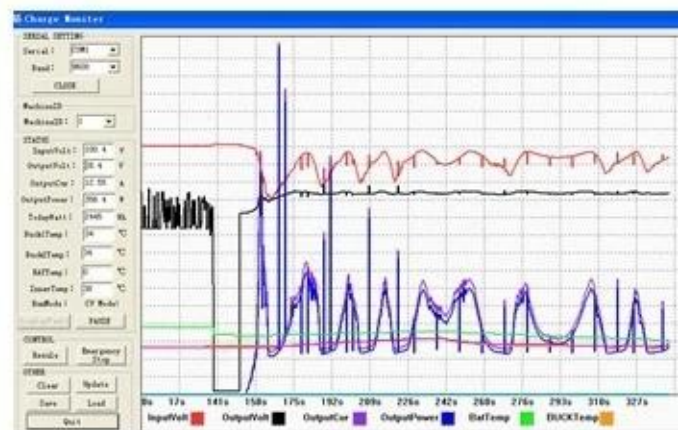
The interface of upper computer software working state



The interface of upper computer software parameter setting state



Upper computer software on/off interface and generating capacity record clean interface



The interface of test software working state

MPPT Anschluss



Zertifikate

[ISO2008](#)

[ISO2004](#)

[CE](#)

[FCC](#)

[ROHS](#)

Service und Kontakt

1. Garantie

1,2 Jahre Garantie, lebenslange technische Hilfe.

2. Bedingungen und Konditionen

2.1 Die Garantie beginnt mit dem Lieferdatum aus unserer Fabrik.

2.2 Während der Gewährleistung wird jede defekte Produkt repariert oder kostenlos ersetzt bekommen.

2.3 Die Garantie ist nicht verfügbar für jene Produkte, die von der Gewalt oder der Nachlässigkeit defekt sind oder repariert oder verändert ohne Genehmigung.

3. Vorbereitungs- und Anlaufzeit

3.1 Beispielaufträge werden von unserer Fabrik innerhalb von 5-7 Werktagen geliefert.

3.2 Allgemeines Aufträge werden von unserer Fabrik innerhalb 7-15 Werktagen geliefert werden.

3.3 Große Aufträge werden von unserer Fabrik innerhalb von 25 Arbeitstagen nach geliefert werden.

4. Versand

4.1 Durch EMS, DHL, Fedex oder anderen Express.

4.2 Durch unseren Spediteur (Luftweg oder durch Meer).

4.3 Durch Ihren eigenen Spediteur.

5. OEM-und ODM

5.1 Diese Seite zeigt Basisdaten, können wir OEM, ODM-Service für Sie bereitstellen.