

Einführung:

Das ist ein [Solarladeregler](#) 40A ~ 60A das verfügen über eine automatische max. Power-Point-Tracking-Funktion mit einem hohen Wirkungsgrad, dass fast 30% ~ 60% höher als bei herkömmlichen Laderegler. Es verfügt auch über die Funktionen der Systemspannung automatische Erkennung, breites schelte von PV-Eingang, Ladung für alle Arten von Batterie, automatische Entlade-Steuerung, RS 232 / LAN-Kommunikationsfunktion und so weiter. Es ist sehr High-End-Produkt für Solarmarkt.







Feature:

- 1.MPPT Lademodus, Wirkungsgrad bis zu 99%
- 2.12V / 24V / 48V-System automatisch erkennen;
- 3.Wide Bereich von PV-Eingang mit max. DC150V ist.
- 4.Unlimited Parallelschaltung
- 5.Journal Funktion, Save-Funktion, Datum, Zeit, Kapazität generieren und so weiter.
- 6.Charge Modus: drei Stufen (Schnellladung, konstante Ladung, floating charge) .Es verlängert die Lebensdauer der Batterien.
- 7.Discharge Modus: ON / OFF-Modus, doppelte Zeitsteuerungsmodus, PV Spannungssteuermodus, PV-Spannung + Zeitverzögerung Modus und so weiter.

8. Recommended Batterietypen: Blei-Säure versiegelt, belüftet, Gel, NiCd-Akku. Andere Arten der Batterien können auch definiert werden.

9. Most Informationen von LCD werden liefern könnten und LED wie: Modell-Nr, PV-Eingangsspannung, Batterietyp, Batteriespannung, Ladestrom, Ladeleistung, Status arbeiten und so weiter. Auch Kunden Informationen wie Firmenname, Website und Logo können in Solar-Eagle-Software hinzugefügt werden.

10. RS232 und LAN-Kommunikationsanschluss. IP und Gate-Adresse könnte Benutzer definieren es global area. And Kommunikationsprotokoll erfüllen kann zur Verfügung gestellt werden, um Kunden alle Informationen zu verwalten.

11. Das obere Computer-Software in 11 Sprachen angezeigt wird, könnte es Arbeitsstatus und eingestellten Parameter des Austragungssystem zeigen.

12. With intelligentes Design kann das Gerät online lebenslangen aufgerüstet werden.

13. Adopting die bekannten Markenkomponenten, können die Geräte die Temperatur von nicht weniger als 105 °C. Die Lebensdauer leiden seit 10 Jahren ausgelegt ist, in der Theorie zu verwenden.

14. Compliance mit dem 2002/95 / EG Umweltschutz Nachfrage, beinhaltet nicht die Cadmium, Hydrid und Fluorid usw. Material

15. Equipment Integrität: Controller + CD-ROM (Mikrocomputer Software) + Kommunikation Draht + Temperatur-Sensor-Draht + Anderson Terminals;

16. CE, ROHS Zertifizierung zugelassen.

17. 2 Jahre Garantie. Und 3 ~ 10 Jahre erweiterte Garantie-Service kann auch zur Verfügung gestellt werden.

Parameter:

Modell: I-P-SMART2-40A / 50A / 60A -Serien	40A	50A	60A	
Lademodus	Maximum Power Point Tracking			
Methode	3 Stufen: Schnellladung (MPPT), konstante Spannung, floating charge			
Systemtyp	DC12V / 24V / 48V	Automatische Erkennung		
Systemspannung	12V-System	DC9V ~ DC15V		
	24V-System	DC18V ~ DC30V		
	48Vsystem	DC36V ~ DC60V		
Soft-Start-Zeit	12V / 24V / 48Vsystem ≤10S			
Dynamic Response				
Wiederherstellungszeit	12V / 24V / 48Vsystem	500us		
Übertragungseffizienz	12V / 24V / 48Vsystem ≥96.5% ≤99%			
PV-Module-Auslastung	12V / 24V / 48Vsystem ≥99%			
Eingangskenndaten				
MPPT Betriebsspannung und Range	12V-System	DC18V ~ DC150V		
	24V-System	DC34 ~ DC150V		
	48V-System	DC65 ~ DC150V		
Niederspannungseingangsschutz Punkt	12V-System	DC16V		
	24V-System	DC30V		
	48V-System	DC60V		
Low Voltage Input Recovery Point	12V-System	DC22V		
	24V-System	DC34V		
	48V-System	DC65V		
Max DC-Spannung	12V / 24V / 48V-System	DC160V		
Eingangsüberspannungsschutz-Punkt	12V / 24V / 48V-System	DC150		
Eingangsüberspannungswiederherstellungspunkt	12V / 24V / 48V-System	DC145V		
Max. PV Power	12V-System	570W	700W	900W
	24V-System	1130W	1400W	1700W
	48V-System	2270W	2800W	3400W
Ausgangskenndaten				
Wählbare Batterietypen (Standard-Typ ist GEL-Batterie)	12V / 24V / 48V System	Versiegelte Blei-Säure, belüftet, Gel, NiCd-Akku (Andere Arten der Batterien können auch definiert werden)		

Konstantspannung	12V / 24V / 48V-System	Bitte überprüfen Sie die Ladespannung entsprechend der Batterietyp-Form.		
Schwimmdock Ladespannung	12V / 24V / 48V-System			
Überladeschutz Spannung	12V-System	14.6V		
	24V-System	29.2V		
	48V-System	58.4V		
Nennausgangsstrom	12V / 24V / 48V-System	40A	50A	60A
Strombegrenzungsschutz	12V / 24V / 48V-System	44A	55A	66A
Bewerten Ladestrom	12V / 24V / 48V-System	40A	50A	60A
Temperaturfaktor	12V / 24V / 48V-System	± 0,02% / °C		
Temperaturkompensation	12V / 24V / 48V-System	14.2V- (Die höchste Temperatur-25 °C) * 0.3		
Output Ripples (peak)	12V / 24V / 48V-System	200mV		
Stabilität der Ausgangsspannung Präzisions	12V / 24V / 48V-System	≤ ± 1,5%		
Ladespannung Spitze-Spitze Ripple	12V / 24V / 48V-System	200mV		
Ladegerät Spannungsgenauigkeit	12V / 24V / 48V-System	≤ ± 1,5%		
Entladecharakteristik				
Einstellung Steuer	Controller oder LAN			
Max Entladestrom	12V / 24V / 48V-System	40A		
Entladungsschutz	12V / 24V / 48V-System	Sicherung 30A * 2		
Doppel-Zeitsteuerung	12V / 24V / 48V-System	Am Morgen in, off am Morgen / On in der Nacht, ab in der Nacht		
ON / OFF-Modus	12V / 24V / 48V-System	AN AUS		
PV Spannungssteuerung	12V / 24V / 48V-System	PV-Spannung auf, die PV-Spannung ab		
PV-Spannung / Zeitverzögerung Steuer	12V / 24V / 48V-System	PV-Spannung auf, Zeitverzögerung ab		
Entladungsspannungsschutz	12V / 24V / 48V-System	Ausgang aus, wenn es unter Einstellung Spannung; Die Werkseinstellung ist 10,5 (Anmerkung: Satz basierend auf 1 Batterie).		
Kommunikationsfunktionen				
RS232 Kommunikation	12V / 24V / 48V-System	Wählen Sie die Mitteilung KOM		
LAN-Kommunikation	12V / 24V / 48V-System	Set IP und Gate-Adresse für Controller und Solar Adler, wähle dann die TCP-Kommunikation		
Schutz				
Eingang Low Voltage Protection	Überprüfen Sie die Eingabeeigenschaften			
Eingangsüberspannungsschutz	Überprüfen Sie die Eingabeeigenschaften			
Eingang Verpolungsschutz	ja			
Ausgangsüberspannungsschutz	Überprüfen Sie die Ausgangeigenschaften			
Ausgang Verpolungsschutz	ja			
Kurzschlusschutz	Erholung nach dem Kurzschlussfehler, kein Problem für die Langzeitkurzschluss beseitigt			
Temperaturschutz	95 °C			
Temperaturschutz	Über 85 °C, um die Ausgangsleistung zu verringern, verringern 3A pro Grad.			
Other Parameter				
Lärm	≤40dB			
thermische Verfahren	Umluftkühlung, Lüftergeschwindigkeit Rate durch Temperatur geregelt, wenn die Innentemperatur zu niedrig ist, Lüfter lief langsam oder zu stoppen; Wenn die Steuerung nicht mehr funktionieren, Lüfter auch ran stoppen.			
Komponenten	Welt Marke Rohstoffe. Die Einhaltung der EU-Standards. Alle Nenntemperatur von Elektrolytkondensatoren nicht weniger als 105 °C			
Geruch	Keine eigenartigen Geruch und giftige Substanzen.			
Umweltschutz	Meet the 2002/95 / EG, kein Cadmiumhydrid und Fluorid			
physikalisch				
Messung TxBxH (mm)	* 185 * 270 90			
N.G (kg)	3			
G.N (kg)	3,6			
Farbe	Blau / Grün (optional)			
Sicherheit	CE, RoHS, PSE, FCC			
EMC	EN61000			
Art mechanischer Schutz	IP21			
Umwelt				
Feuchtigkeit	0 ~ 90% RH (nicht kondensieren)			
Höhe	0 ~ 3000m			
Betriebstemperatur	-20 °C ~ + 40 °C			
Lagertemperatur	-40 °C ~ + 75 °C			
Luftdruck	70 ~ 106kPa			



Blue



Green



Upper Computer

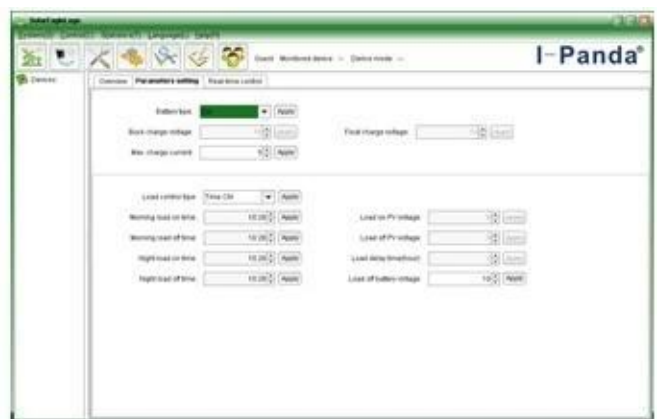


Package

Ober Computer-Software und Testsoftware



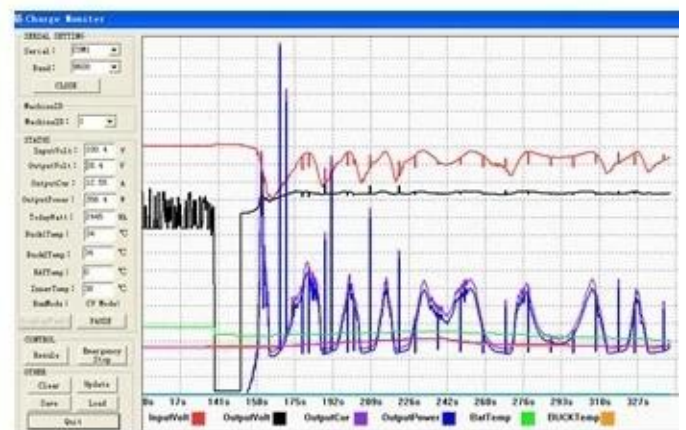
The interface of upper computer software working state



The interface of upper computer software parameter setting state



Upper computer software on/off interface and generating capacity record clean interface



The interface of test software working state

MPPT-Verbindung



Zertifikate

[ISO2008](#)

[ISO2004](#)

[CE](#)

[FCC](#)

[ROHS](#)

Unternehmen





