





N.G(kg)	2.1
G.N(kg)	2.4
□□	□□/□□ □□□□
□□	CE □ RoHS □ PSE FCC
EMC	EN61000
□□□□□□	IP21
□□	
□□	0 ~ 90 %rh □□□□
□□□□	0 ~ 3000 □
□□□□	-20 °C ~ + 40 °C
□□□□	-40 °C ~ + 75 °C
□□□□	70 ~ 106kPa

□□ □□ OEM □ ODM □□□36V/72V/96V □□□□□□□□□□

□□□□

□	□□	□□
1	1 pc	□□□□
2	2 pc	□□□□ □□□□□□□□□□□□
3	4 □	□□ □□□□□□□□□□□□
4	1 pc	232 □□ RJ45 □□□□
5	1 pc	□□□□
6	1 pc	□□□□
7	2 pc	□□□



Blue



Green



Upper Computer

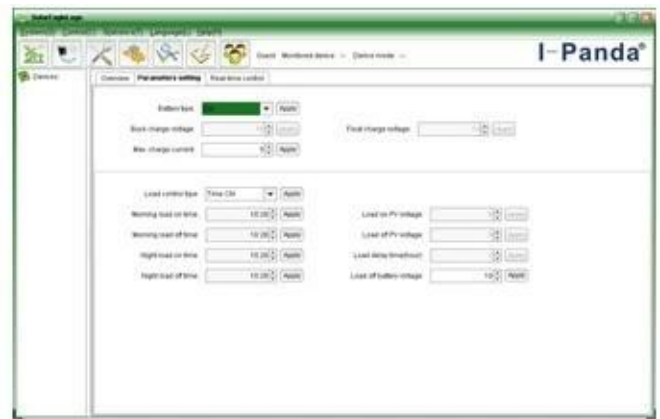


Package

□□□□□□□□□□



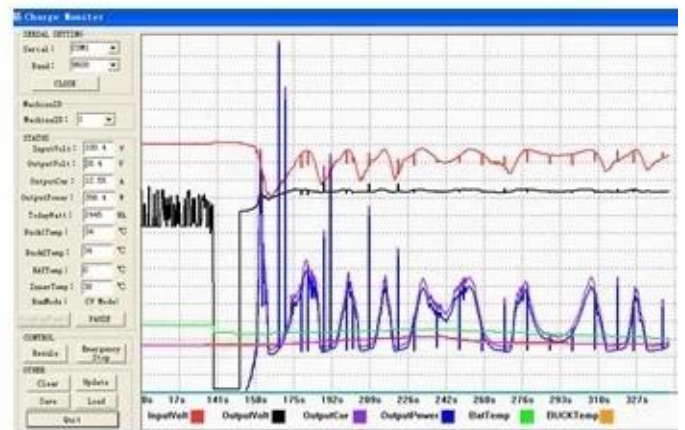
The interface of upper computer software working state



The interface of upper computer software parameter setting state



Upper computer software on/off interface and generating capacity record clean interface



The interface of test software working state

□□□□□□□□



- 
- [ISO2008](#)
- [ISO2004](#)
- 
- 
- [ROHS](#)

- 
- 1.□□□□□
- 1.2 □□□□□□□□□□□□
- 2.□□□□□
- 2.1 □□□□□□□□□□□□□□□□
- 2.2 □□□□□□□□□□□□□□□□□□
- 2.3 □□□□□□□□□□□□□□□□□□□□

### 3. 包裝

3.1 包裝數量 5-7 個裝

3.2 包裝數量 7-15 個裝

3.3 包裝數量 25 個裝

### 4. 運輸

4.1 運輸方式 EMS, DHL, FedEx

4.2 運輸時間

4.3 運輸費用

### 5. OEM 及 ODM

5.1 提供 OEM 及 ODM 服務