

تقرير اخباري:

1. MPPT 99% كفاءة التحويل تصل
2. 12V / 24V / 48V نظام السيارات تعترف
3. DC150V مع حد أقصى. هو PV مجموعة من المدخلات Wide.
4. وظيفة، وظيفة حفظ مجموعة، التاريخ والوقت، والقدرة على توليد وهلم جرا. Journal.
5. ثلاث مراحل (سريع تهمة، تهمة ثابتة، تهمة العائمة). ويطيل عمر خدمة البطاريات. Charge: وضع.
6. بالإضافة PV الجهد، PV وضع مزدوج السيطرة على الوقت ووضع السيطرة على الجهد، OFF اسطة، ووضع ON: وضع Discharge. إلى وضع تأخير الوقت وهلم جرا.
7. الرصاص الحمضية مختومة، وتنقيس، هلام، بطارية النيكل والكادميوم أنواع أخرى من. Recommended: أنواع البطاريات 7. البطاريات يمكن أيضا أن تكون محددة.
8. مساهمة الجهد ونوع البطارية، والجهد PV، مثل: رقم الطراز LED و LCD المعلومات يمكن أن يكون توفير بواسطة Most. البطارية، والشحن الحالية، القوة الشحن، حالة العمل وهلم جرا أيضا معلومات العملاء مثل اسم شركة، موقع وشعار يمكن أن يكون. وأضاف في برنامج النسر الشمسية.
9. عنوان وبوابة يمكن أن يكون للمستخدم تحديد ذلك إرضاء يمكن توفير بروتوكول الاتصال و IP. ومنفذ الاتصالات RS232 LAN. And. العالمي لمساعدة العملاء على إدارة جميع المعلومات.
10. برامج الكمبيوتر العلوي في 11 لغة، ويمكن أن تظهر حالة العمل ومجموعة من المعلومات ونظام التصريف. The. يتم عرض
11. التصميم الذكي، فإن الجهاز يمكن ترقية مدى الحياة على الانترنت. With.
12. مكونات العلامة التجارية المعروفة، يمكن للأجهزة تعاني من درجة حرارة تم تصميم لا تقل عن 105 °C. Adopting خدمة الحياة النظرية. لاستخدام لمدة 10 سنوات من الناحية النظرية.
13. حماية البيئة الطلب، لا تشمل الكاديوم، هيدريد وفلوريد الخ المواد EC مع عام 2002 95 Compliance.
14. برامج الحواسيب الصغيرة)، وأسلاك الاتصالات، وسلك استشعار درجة الحرارة، (CD-ROM، سلامة: وحدة تحكم Equipment والمحطات أندرسون وافقت شهادات بنفايات. CE.
15. 16.2 سنة الضمان. ويمكن تقديم خدمة الضمان 3 ~ 10 سنوات طويلة أيضا.

المواصفات الفنية:

MODEL: SMART2-20A / 25A / 30A -SERIES	20A	25A	30A	
الوضع تهمة	نقطة الطاقة القسوى تتبع			
الوضع التفريغ	التحكم الذكي			
نوع النظام	التعرف التلقائي 12V 24V 48V			
لبنة وقت البدء	≤10S			
ديناميكية الاستجابة وقت الاسترداد	500us			
كفاءة التحويل	≥96.5%, ≤99%			
الوحدات الكهروضوئية نسبة استخدام	≥99%			
INPUT الخصائص				
MPPT العمل الجهد والمراعي	12 نظام V	DC18V ~ DC150V		
	24 نظام V	DC34 ~ DC150V		
	48 نظام V	DC65 ~ DC150V		
انخفاض المدخلات الجهد حماية نقطة	12 نظام V	DC16V		
	24 نظام V	DC30V		
	48 نظام V	DC60V		
انخفاض الجهد الإدخال استعادة نقطة	12 نظام V	DC22V		
	24 نظام V	DC34V		
	48 نظام V	DC65V		
الجهد DC. ماكس	DC160V			
المدخلات الجهد الزائد حماية نقطة	DC150			
المدخلات الجهد الزائد نقطة الاسترجاع	DC145V			
الطاقة PV. ماكس	12 نظام V	286W	357W	429W
	24 نظام V	572W	715W	858W
	48 نظام V	1144W	1430W	1716W
CHARGE الخصائص				

اختيار أنواع البطارية	الرصاصة الحمضية مختومة، وتنفيس، جل، بطارية النيكل (GEL والكادميوم) (النوع الافتراضي هو بطارية		
أنواع أخرى من إعداد البطارية	تهمة ثابتة	ثابت / العائمة تهمة المعرفة ونسب؛ (على DC10V ~ DC15 مدى الجهد بين 12 (أساس 1 قطعة بطارية 12V)	
	تهمة عائمة		
نوع البطارية إعداد	12V / 24V / 48V SYS	تحكم ومراقبة العلوي	
تهمة نوع	12V / 24V / 48V SYS	ثلاث مراحل: سريع تهمة تهمة / ثابت / تهمة العائمة	
تصنيف الإنتاج الحالي	20A	25A	30A
الحالية للحد حماية	25A	30A	35A
عامل الحرارة	± 0.02% / °C		
التعويض درجة الحرارة	أعلى درجة حرارة 25 °C * (0.3 - 14.2V)		
(الناتج موجات (الذروة)	200mV		
الناتج الجهد الاستقرار الدقة	≤ ± 1.5%		
تهمة الجهد ذروة الذروة تموج	200mV		
دقة شاحن التيار الكهربائي	≤ ± 1.5%		
الخصائص التفريغ			
وضع التحكم في	LAN تحكم أو		
ماكس التفريغ الحالية	30A		
قوة أقصى التفريغ	420W	840W	1680W
الوفاء ونسب؛ الحماية	2 * A الصمامات 40		
ضبط الوقت مزدوج	يوم في الصباح، قبالة في الصباح / تشغيل في الليل، في ليلة من		
وضع ON / OFF	ON / OFF		
PV السيطرة على الجهد	الجهد من PV ، على الجهد PV		
الجهد التحكم في الوقت / تأخير PV	على الجهد والوقت التأخير مرة PV		
تفريغ الجهد الحماية	خرج من تحت عندما وضع الجهد؛ مجموعة المصنع 10.5 ((ملاحظة: مجموعة على أساس 1 البطارية		
COMMUNICATION PORT			
الاتصالات RS232	اختار الاتصالات COM		
الاتصالات LAN	عنوان وبوابة للتحكم والنسر الشمسي ، ثم اختار IP تعيين اتصال TCP		
سبل الحماية			
المدخلات الجهد المنخفض حماية	فحص في / خصائص الإنتاج		
حماية المدخلات الجهد الزائد			
المدخلات التقاطب حماية عكس			
الناتج حماية دوائر مدمجة			
الناتج عكس التقاطب حماية			
حماية ماس كهربائي	التعافي بعد القضاء على خطأ دائرة قصر، لا مشكلة على المدى الطويل دائرة قصر		
حماية درجة الحرارة	95 °C		
حماية درجة الحرارة	لكل درجة A فوق 85 °C ، وانخفاض إنتاج الطاقة، وانخفاض 3		
غيرها من المعالم			
الضوضاء	≤40dB		
الطرق الحرارية	اضطر تبريد الهواء، مروحة معدل سرعة ينظمها درجة الحرارة، وعندما تكون درجة الحرارة الداخلية هي منخفضة جدا، ركض مروحة ببطء أو توقف. عندما تحكم توقف العمل، مروحة أيضا إيقاف ركض.		
حماية البيئة	المواد الخام العلامات التجارية العالمية. الامتثال لمعايير دون هيدريد الكادميوم EC 2002/95 / الاتحاد الأوروبي. تلبية تصنيفا All substances والفلورايد، رائحة غريبة و السامة °C درجة حرارة لا تقل المكثفات المتينة من 105		
الفيزيائية			

قياس DxWxH (مم)	270 * 185 * 90
N.G (كجم)	2.1
G.N (كجم)	2.4
اللون	(الأزرق / الأخضر) اختياري
السلامة	CE, بنفايات, PSE, FCC
EMC	EN61000
نوع من الحماية الميكانيكية	IP21
البيئة	
الرطوبة	0 ~ 90% RH (لا تتكثف)
ارتفاع	0 ~ 3000M
درجة حرارة التشغيل	-20 °C ~ + 40 °C
درجة حرارة التخزين	-40 °C ~ + 75 °C
الضغط الجوي	70 ~ 106kPa

service.The 36V / 72V / 96V : service. The 36V / 72V / 96V service. The 36V / 72V / 96V service. The 36V / 72V / 96V service. The 36V / 72V / 96V service.

service. The 36V / 72V / 96V service. The 36V / 72V / 96V service. The 36V / 72V / 96V service. The 36V / 72V / 96V service. The 36V / 72V / 96V service.



Blue



Green



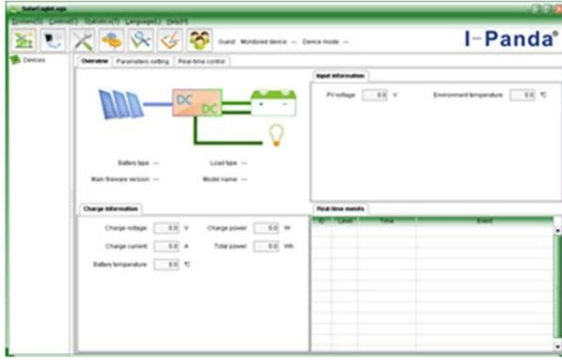
Upper Computer



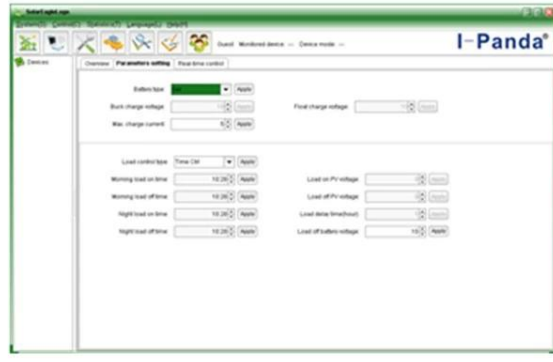
Package

NO.	Quantity	Description
1	1 pc	Charge controller
2	2 pc	Gallow pulley (For install the controller on the wall)
3	4 set	Screw (For install the controller on the wall)
4	1 pc	232 turn to RJ45 communication cable
5	1 pc	User manual
6	1 pc	Temperature sensing wire
7	2 pc	Fuse wire

service. The 36V / 72V / 96V service. The 36V / 72V / 96V service. The 36V / 72V / 96V service. The 36V / 72V / 96V service. The 36V / 72V / 96V service.



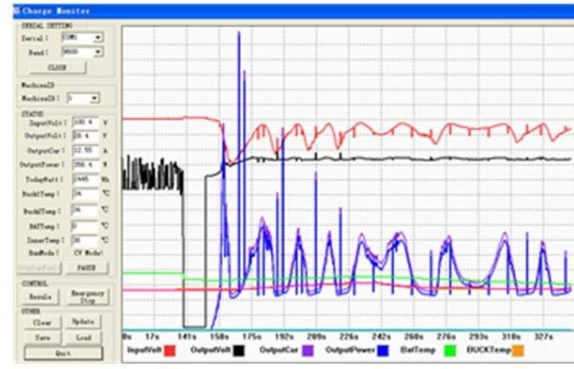
The interface of upper computer software working state



The interface of upper computer software parameter setting state



Upper computer software on/off interface and generating capacity record clean interface



The interface of test software working state

ملاحظة:

- 1) المرفق برامج الكمبيوتر العلوي الذي هو مناسبة لجميع أنظمة الكمبيوتر.
- 2) سوف مهرب توفير البرمجيات محايد العلوي الكمبيوتر والأقراص المدمجة، أو مع شعار العميل.
- 3) التفاصيل يرجى الاطلاع على دليل administrator. More نظام المستخدم، الرجاء تسجيل الدخول كما WIN7، IN8

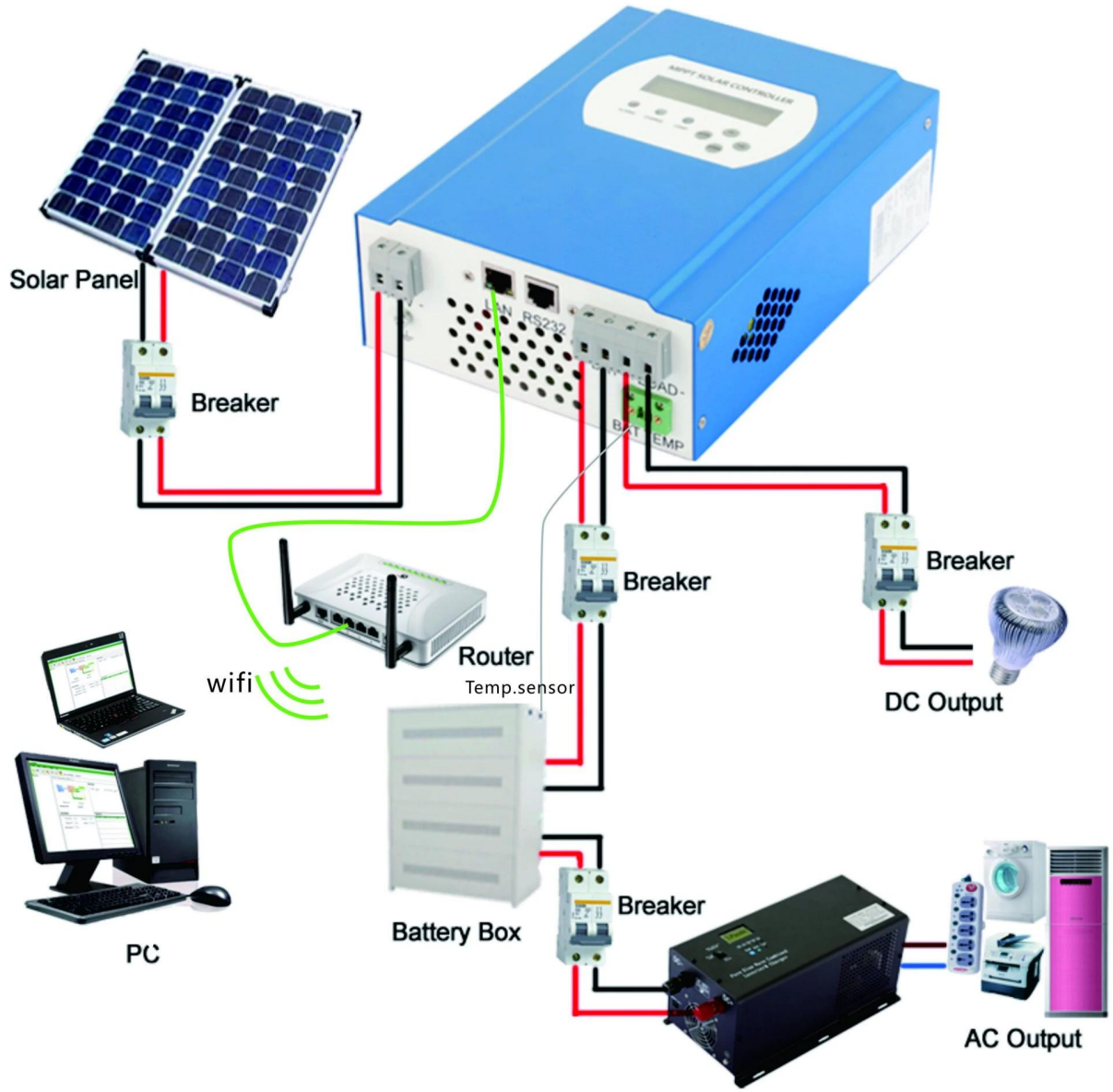
معلومات عن العرض ومعلومات القابل للتعين:



ملاحظة:

- في وقت ما وفي مرحلة العمل المختلفة والمعلومات المذكورة أعلاه هي عينة الذي هو حالة عمل تغيير طريقة العمل، تهمة الحالي، ووضع التهمة، تهمة السلطة وهلم جرا. في وضع خطأ وسوف تظهر الوضع الخطأ؛
- 2) إذا تبين جميع التواريخ المذكورة أعلاه سائل هذا قد يتغير. التفاصيل يرجى الاطلاع على دليل

تركيب



ملاحظة:

1) ما سبق هو النظام الشمسي الصورة اتصال خارج الشبكة. للحصول على التفاصيل. manu الاتصال، يرجى الاطلاع على-2PC) طرق أخرى لل

معلومات أخرى:

يرجى مراجعة موجز التصميم والوثائق الفنية دليل المنتج لمزيد من التفاصيل.