

## تقرير اخباري:

- 1.MPPT كفاءة التحويل تصل 99٪
- 2.12V / 24V / 48V نظام السيارات تعترف
- 3.Wide DC150V مع حد أقصى. هو مجموعة من المدخلات
- 4.وظيفة، وظيفة حفظ مجموعة، التاريخ والوقت، والقدرة على توليد وهلم جرا. Journal
- 5.ثلاث مراحل (سريع تهمة، تهمة ثابتة، تهمة العائمة). وبطيل عمر خدمة البطاريات. Charge: وضع
- 6.بالإضافة PV الجهد، PV وضع مزدوج السيطرة على الوقت ووضع السيطرة على الجهد، OFF اسطة، ووضع ON: وضع Discharge. إلى وضع تأخير الوقت وهلم جرا.
- 7.مختومة الرصاص الحمضية، تنفيس، هلام، بطارية النيكل والكادميوم. ويمكن أيضا أنواع أخرى Recommended: أنواع البطاريات من البطاريات يتم تحديدها.
- 8.مساهمة الجهد ونوع البطارية، والجهد PV، مثل: رقم الطراز LED و LCD المعلومات يمكن أن يكون توفير بواسطة Most. البطارية، والشحن الحالية، القوة الشحن، حالة العمل وهلم جرا. أيضا معلومات العملاء مثل اسم شركة، موقع وشعار يمكن أن تضاف إلى البرنامج النسر الشمسية.
- 9.And area عنوان وبوابة يمكن أن يكون للمستخدم تحديد ذلك تلبية بروتوكول الاتصال و IP. ومنفذ الاتصالات RS232 LAN العالمي يمكن توفير لمساعدة العملاء على إدارة جميع المعلومات
- 10.برامج الكمبيوتر العلوي في 11 لغة، ويمكن أن تظهر حالة العمل ومجموعة من المعلمات ونظام التصريف. The. يتم عرض
- 11.التصميم الذكي، فإن الجهاز يمكن ترقية مدى الحياة على الانترنت. With
- 12.مكونات العلامة التجارية المعروفة، يمكن للأجهزة تعاني من درجة حرارة تم تصميم لا تقل عن 105 °C. Adopting خدمة الحياة لاستخدام لمدة 10 سنوات من الناحية النظرية.
- 13.حماية البيئة الطلب، لا تشمل الكادميوم، هيدريد وفلوريد الخ المواد EC مع 95 2002 Compliance
- 14.برامج الحواسيب الصغيرة)، وأسلاك الاتصالات، وسلك استشعار درجة الحرارة،) CD-ROM، سلامة: وحدة تحكم Equipment والمحطات أندرسون وافقت شهادات بنفايات. CE،
- 15.16.2 سنة الضمان. ويمكن تقديم خدمة الضمان 3 ~ 10 سنوات طويلة أيضا.

## المواصفات الفنية:

MODEL: SMART2-20A / 25A / 30A - SERIES	20A	25A	30A	
الوضع تهمة	نقطة الطاقة القصوى تتبع			
الوضع التفريغ	التحكم الذكي			
نوع النظام	التعرف التلقائي 12V 24V 48V			
لينة وقت البدء	≤10S			
ديناميكية الاستجابة وقت الاسترداد	500us			
كفاءة التحويل	≥96.5%، ≤99%			
الوحدات الكهروضوئية نسبة استخدام	≥99%			
INPUT الخصائص				
العمل الجهد MPPT والمراعي	12 نظام V	DC18V ~ DC150V		
	24 نظام V	DC34 ~ DC150V		
	48 نظام V	DC65 ~ DC150V		
انخفاض المدخلات الجهد حماية نقطة	12 نظام V	DC16V		
	24 نظام V	DC30V		
	48 نظام V	DC60V		
انخفاض الجهد الإدخال استعادة نقطة	12 نظام V	DC22V		
	24 نظام V	DC34V		
	48 نظام V	DC65V		
الجهد DC. ماكس	DC160V			
المدخلات الجهد الزائد حماية نقطة	DC150			
المدخلات الجهد الزائد نقطة الاسترجاع	DC145V			
الطاقة PV. ماكس	12 نظام V	286W	357W	429W
	24 نظام V	572W	715W	858W
	48 نظام V	1144W	1430W	1716W
CHARGE الخصائص				
اختيار أنواع البطارية	الرصاص الحمضية مختومة، وتنفيس، جل، بطارية النيكل والكادميوم (النوع GEL الافتراضي هو بطارية)			
أنواع أخرى من إعداد البطارية	تهمة ثابتة	ثابت / العائمة تهمة المعرفة ونسب: مدى الجهد على أساس 1 قطعة) DC10V ~ DC15 بين (V بطارية 12)		
	تهمة عائمة			
نوع البطارية إعداد	12V / 24V / 48V SYS وتحكم ومراقبة العلوي			

تهمة نوع	ثلاث مراحل: سريع تهمة تهمة / ثابت / تهمة العائمة		
تصنيف الانتاج الحالي	12V / 24V / 48V SYS	20A	25A 30A
الحالية للحد حماية	25A	30A	35A
عامل الحرارة	± 0.02% / °C		
التعويض درجة الحرارة	أعلى درجة حرارة 25 °C * (0.3 - 14.2V)		
(الناتج موجات (الذروة	200mV		
الناتج الجهد الاستقرار الدقة	≤ ± 1.5%		
تهمة الجهد ذروة الذروة تموج	200mV		
دقة شاحن التيار الكهربائي	≤ ± 1.5%		
الخصائص التفريغ			
وضع التحكم في	وضع تحكم أو LAN		
ماكس التفريغ الحالية	30A		
قوة أقصى التفريغ	420W	840W	1680W
الوفاء ونسب؛ الحماية	2 * A الصمامات 40		
ضبط الوقت مزدوج	يوم في الصباح، قبالة في الصباح / تشغيل في الليل، في ليلة من		
وضع ON / OFF	ON / OFF		
PV السيطرة على الجهد	الجهد من PV ، على الجهد PV		
الجهد التحكم في الوقت / تأخير PV	على الجهد والوقت التأخير مرة PV		
تفريغ الجهد الحماية	خرج من تحت عندما وضع الجهد؛ مجموعة المصنع 10.5 (ملاحظة: مجموعة على أساس 1 البطارية)		
COMMUNICATION PORT			
الاتصالات RS232	اختار الاتصالات COM		
الاتصالات LAN	TCP عنوان وبوابة للتحكم والنسر الشمسي ، ثم اختار اتصال IP تعيين		
سبل الحماية			
المدخلات الجهد المنخفض حماية	فحص في / خصائص الانتاج		
حماية المدخلات الجهد الزائد			
المدخلات التقاطب حماية عكس			
الناتج حماية دوائر مدمجة			
الناتج عكس التقاطب حماية	التعافي بعد القضاء على خطأ دائرة قصر، لا مشكلة على المدى الطويل دائرة قصر		
حماية ماس كهربائي	95 °C		
حماية درجة الحرارة	لكل درجة A فوق 85 °C ، وانخفاض انتاج الطاقة، وانخفاض 3		
حماية درجة الحرارة	غيرها من المعالم		
الضوضاء	≤40dB		
الطرق الحرارية	اضطر تبريد الهواء، مروحة معدل سرعة ينظمها درجة الحرارة، وعندما تكون درجة الحرارة الداخلية هي منخفضة جدا، ركض مروحة ببطء أو توقف. عندما تحكم توقف العمل، مروحة أيضا إيقاف ركض		
حماية البيئة	المواد الخام العلامات التجارية العالمية. الامتثال لمعايير الاتحاد الأوروبي. دون هيدريد الكاديوم والفلورايد، رائحة غريبة و EC 2002/95 / تلبية تصنيفا درجة حرارة لا تقل المكتفات المتأينة من substances.All السامة 105 °C		
الفيزيائية			
قياس DxWxH (مم)	270 * 185 * 90		
N.G (كجم)	2.1		
G.N (كجم)	2.4		
اللون	(الأزرق / الأخضر) اختياري		
السلامة	CE، بنفايات، PSE، FCC		
EMC	EN61000		
نوع من الحماية الميكانيكية	IP21		
البيئة			
الرطوبة	0 ~ 90% RH (لا تتكثف)		
ارتفاع	0 ~ 3000M		
درجة حرارة التشغيل	-20 °C ~ + 40 °C		
درجة حرارة التخزين	-40 °C ~ + 75 °C		
الضغط الجوي	70 ~ 106kPa		

النموذج أيضا يمكن أن service.The 36V / 72V / 96V ملاحظة: نحن نقدم تصنيع المعدات الأصلية وتصنيع التصميم الشخصي العرف بالنسبة لك.

## أجزاء المنتج:



Blue



Green



Upper Computer



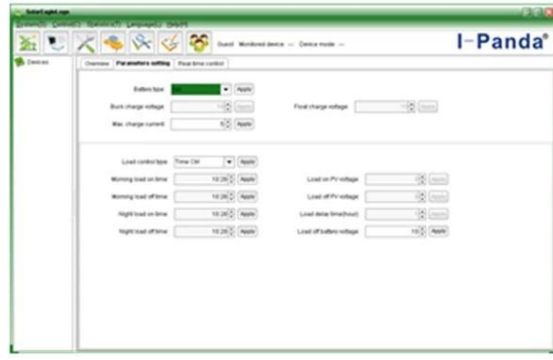
Package

NO.	Quantity	Description
1	1 pc	Charge controller
2	2 pc	Gallow pulley (For install the controller on the wall )
3	4 set	Screw (For install the controller on the wall )
4	1 pc	232 turn to RJ45 communication cable
5	1 pc	User manual
6	1 pc	Temperature sensing wire
7	2 pc	Fuse wire

**:العلوي الحاسوب والبرمجيات واختبار البرمجيات**



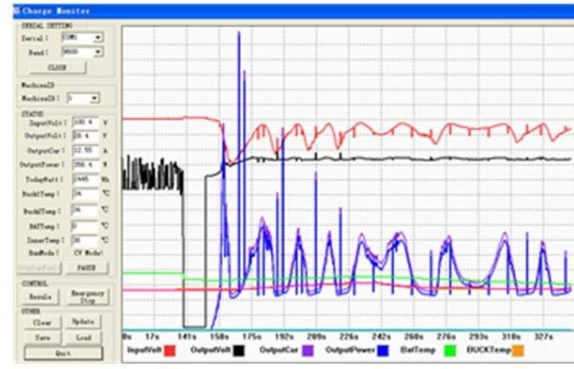
The interface of upper computer software working state



The interface of upper computer software parameter setting state



Upper computer software on/off interface and generating capacity record clean interface



The interface of test software working state

### ملاحظة:

- 1) المرفق برامج الكمبيوتر العلوي الذي هو مناسبة لجميع أنظمة الكمبيوتر.
- 2) سوف مهرب توفير البرمجيات محايد العلوي الكمبيوتر والأقراص المدمجة، أو مع شعار العميل.
- 3) التفاصيل يرجى مراجعة دليل. More administrator نظام المستخدم، الرجاء تسجيل الدخول كما WIN7، IN8

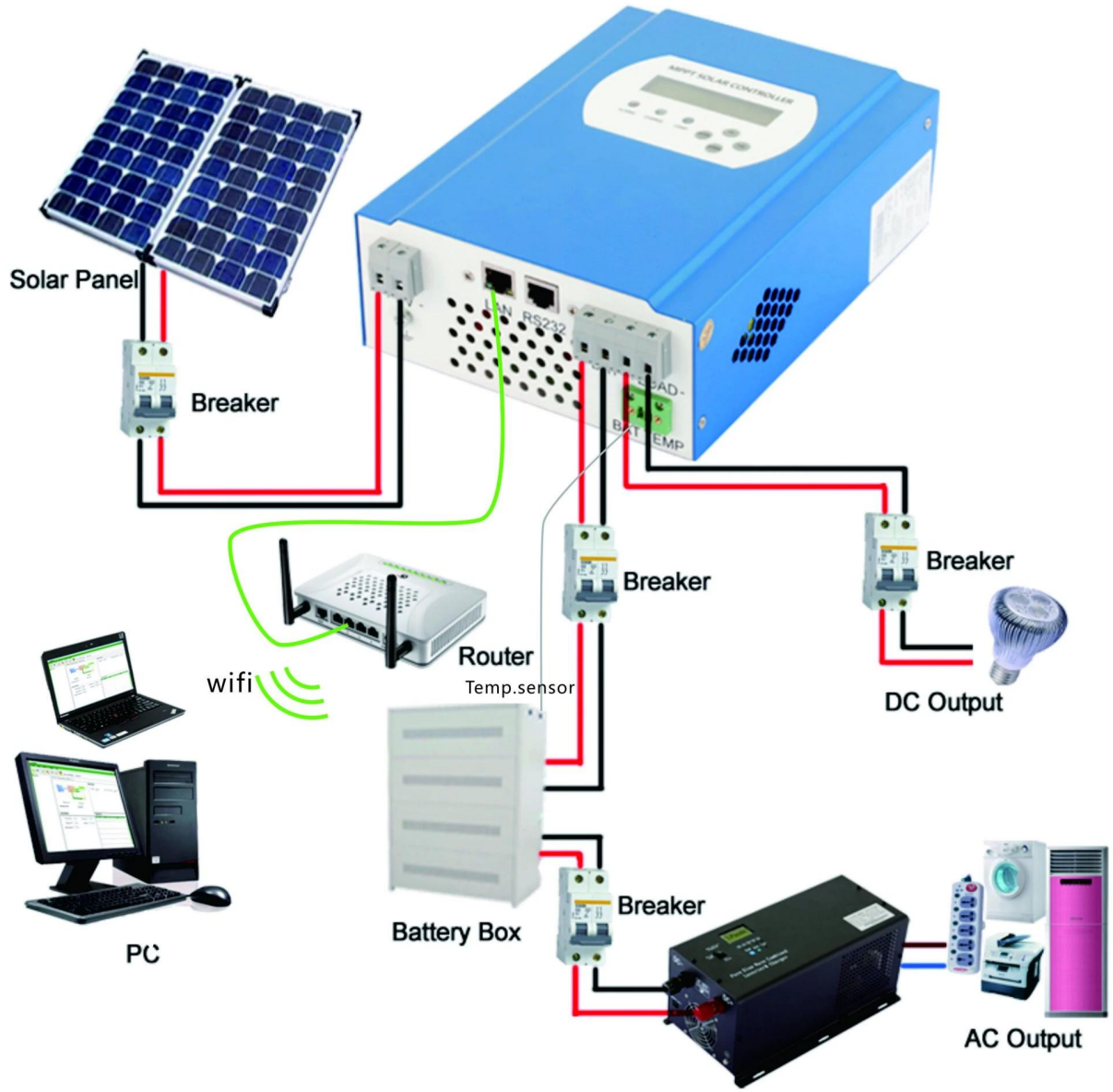
### معلومات عن العرض ومعلومات القابل للتعين:



### ملاحظة:

- في وقت ما. في مرحلة مختلفة من العمل ستتغير المعلمات MPPT (1) جميع المعلومات المذكورة أعلاه هي عينة الذي هو حالة عمل مثل وضع العمل، تهمة الحالي، ووضع التهمة، تهمة السلطة وهلم جرا. في وضع خطأ وسوف تظهر الوضع الخطأ؛ (2) إذا تبين جميع التواريخ المذكورة أعلاه سائل هذا يمكن أن يتغير؛ التفاصيل يرجى الاطلاع على دليل.

### تركيب



### ملاحظة:

1) ما سبق هو النظام الشمسي الصورة اتصال خارج الشبكة.  
للحصول على التفاصيل. manu الاتصال، يرجى الاطلاع على-2PC) طرق أخرى لل

### معلومات أخرى:

يرجى مراجعة موجز التصميم والوثائق الفنية دليل المنتج لمزيد من التفاصيل.