

المقدمة

الحد الأقصى تتبع باور بوينت) وحدة تحكم للطاقة الشمسية الذكية، مع الشحن والتفريغ وظيفية، وزيادة 30% كفاءة ~) MPPT هذا هو التقليدية. لديه وظيفة التعرف التلقائي، ثلاث مراحل الشحن وظيفية، كما يدعم العديد من أنواع بطارية الشحن PWM 60% من تحكم DC12V / 24V / 48V: الشمسية تحكم الإلكتروني سمارت سلسلة. ملاحظات MPPT الخ، وانها شركتنا RS232 والتفريغ، والاتصال بطارية نظام أوتوماتيكي المعترف بها

الميزات:

1. التقليدية PWM شحن واسطة، والذروة بكفاءة تصل إلى 99%، وتوفير 30% الألواح الشمسية ~ 60% من تحكم MPPT.
2. بطارية نظام التعرف التلقائي، فإن مثل المستخدمين لاستخدامها في نظام مختلف بشكل ملائم DC12V / 24V / 48V.
3. DC100V إدخال التيار الكهربائي يصل إلى PV النظام، والحد الأقصى DC12V / 24V / 48V.
4. والجهد المستمر، (MPPT) نوع المسؤول: ثلاث مراحل تهمة تهمة سريع.
5. العائم، حماية بطارية لدينا، تؤدي إلى عمر الاستخدام طويل.
6. الجهد الشمسية السيطرة نمط التبديل PV نوع التفريغ يملك دائما على نمط ودائما من نمط، كما أن لديها.
7. يمكن للعملاء السيارات اختيار أي واحد في 4 أنواع من البطاريات المستعملة عادة، الرصاص الحمضية مختومة، وتنفيس، جل، PV، أنبوب الرقمية وحدة تحكم البطارية الجهد العرض والشحن، والعلوي شاشة الكمبيوتر المختلفة المعلمات الحالية، مثل نموذج.
8. مساهمة الجهد، أنواع البطاريات، البطارية الجهد، والشحن الحالية، متهما السلطة، وحالة صالحة للعمل الخ.
9. وأن توفير بروتوكول الاتصال، انها مريحة لإدارة التكامل العميل، RS232 الاتصال.
10. يمكن أن يتوازي هذا تحكم بلا حدود.
11. م، وافق بنفايات الشهادات. التعاون مع العملاء من خلال الشهادات الأخرى.
12. سنة الضمان. 3 ~ 10 عاما امتدت الخدمات التقنية 2.

المعلومات:

وسائط تحكم الطاقة الشمسية MPPT سلسلة I-P-o-SMART-12V / 24V / 48V	15A	20A	25A	30A	40A
وضع المسؤول	MPPT (تتبع نقطة الطاقة القصوى)				
أسلوب المسؤول	والجهد المستمر، العائم، (MPPT) ثلاث مراحل: تيار مستمر				
نوع النظام	DC12V / 24V / 48V التعرف التلقائي				
الجهد النظام	12 نظام V	DC9V ~ DC15V			
	24 نظام V	DC18V ~ DC30V			
	48 نظام V	DC36V ~ DC60V			
الوقت بداية لينة	نظام 12V / 24V / 48V ≤35				
الاستجابة الديناميكية وقت الانتعاش	نظام 12V / 24V / 48V 500us				
كفاءة MPPT	نظام 12V / 24V / 48V ≥96.5%، ≤99%				
INPUT الخصائص					
نطاق العمل الجهد MPPT	12 نظام V	DC14V ~ DC100V			
	24 نظام V	DC30 ~ DC100V			
	48 نظام V	DC60 ~ DC100V			
انخفاض مساهمة الجهد نقطة الحماية	12 نظام V	DC14V			
	24 نظام V	DC30V			
	48 نظام V	DC60V			
انخفاض مساهمة الجهد نقطة الاسترداد	12 نظام V	DC18V			
	24 نظام V	DC34V			
	48 نظام V	DC65V			
مدخلات عالية نقطة حماية الجهد	نظام 12V / 24V / 48V DC110				

مدخلات عالية نقطة استعادة التيار الكهربائي	نظام 12V / 24V / 48V	DC100V					
توليد الطاقة الكهروضوئية القصوى	12V نظام (W)	213	284	355	426	568	
	24V نظام (W)	426	568	710	852	1136	
	48V نظام (W)	852	1136	1420	1704	2272	
تهمة CHRECTRESTICS							
أنواع اختبار البطارية (جل افتراضي بطارية)	نظام 12V / 24V / 48V	مختومة الرصاص الحمضية، منفس، جل، بطارية النيكل والكاديوم ((أيضا يمكن تعريف أنواع أخرى من البطاريات))					
الجهد المستمر	نظام 12V / 24V / 48V	يرجى التحقق من الجهد المسؤول وفقا للنموذج نوع البطارية.					
العائمة الجهد المسؤول	نظام 12V / 24V / 48V						
تصنيف المدخلات الحالية	نظام 12V / 24V / 48V	15A	20A	25A	30A	40A	
الحد الحالي حماية	نظام 12V / 24V / 48V	20A	25A	30A	35A	45A	
عامل درجة الحرارة	نظام 12V / 24V / 48V	± 0.02% / °C					
التعويض درجة الحرارة	نظام 12V / 24V / 48V	أعلى درجة حرارة 25 °C * (0.3 - 14.2V)					
(الناتج أمواج الذروة)	نظام 12V / 24V / 48V	200mV					
استقرار التيار الكهربائي الناتج دقة	نظام 12V / 24V / 48V	≤ ± 1.5%					

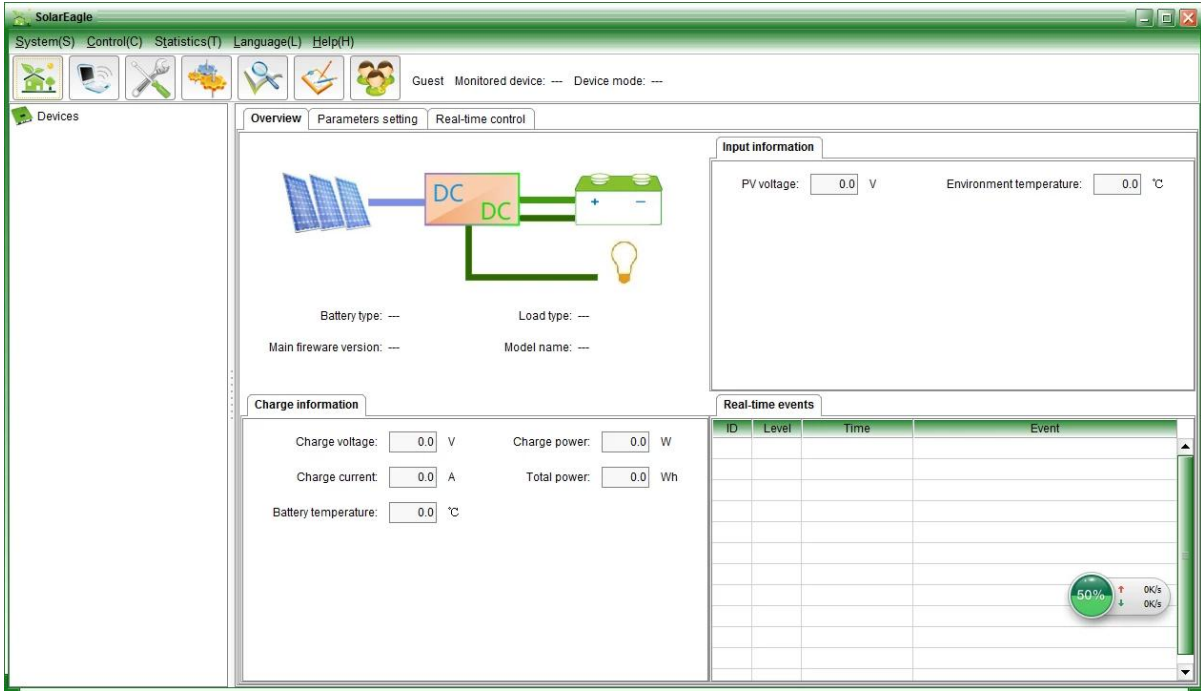
ملاحظات:

مواصفات هي للإشارة فقط. عرضة للتغيير دون إشعار مسبق أيضا يمكن أن يكون العرف بالنسبة لك. 7 / 72V / 96V ونحن نقدم تصنيع المعدات الأصلية وخدمات التصميم. نموذج 36

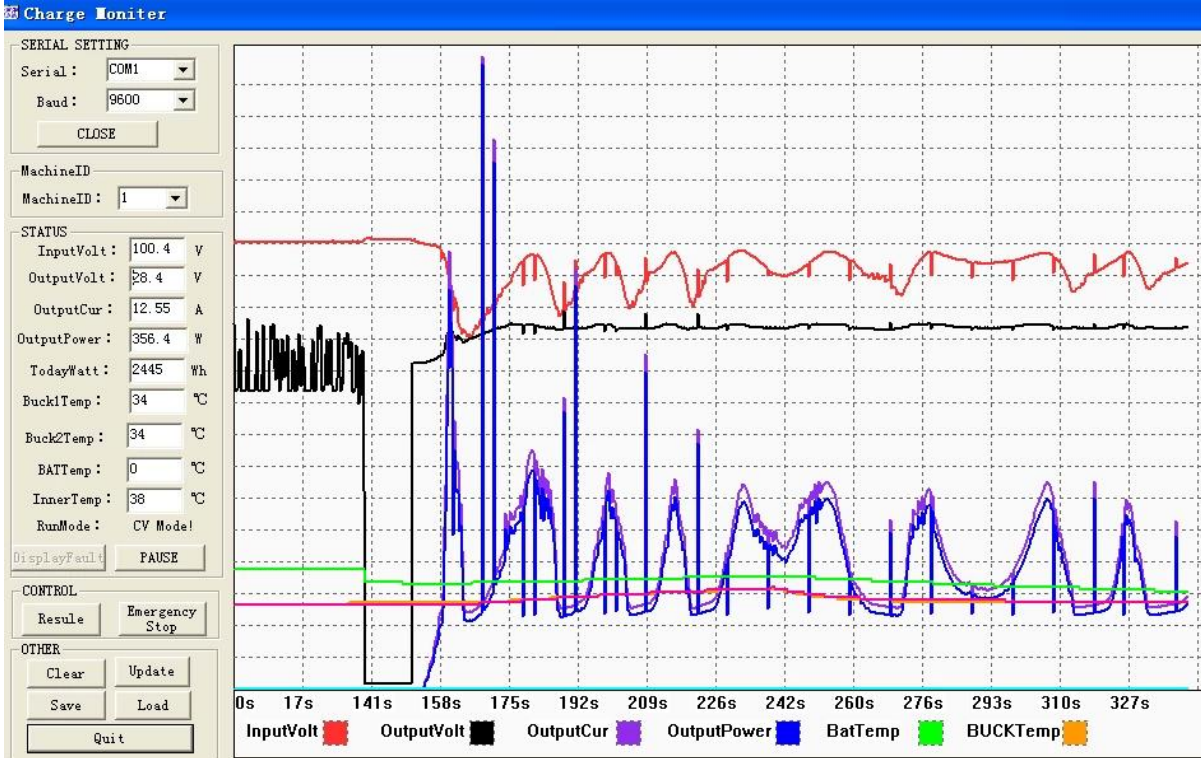
منتجات الحزمة:

عدد	كمية	اسم paretس
1	حاسب شخصي 1	(هو اختياري، تصنيع المعدات الأصلية هو متاح أيضا تحكم مظهر (الأزرق والأخضر أو
2	جهاز كمبيوتر 2	(الشماعات (المستخدم في عملية الشنق تحكم
3	مجموعة 4	(المسمار (يستخدم لقفل شنقا الأذن في وحدة تحكم
4	حاسب شخصي 1	RS232 ميناء
5	حاسب شخصي 1	خطوط الاستشعار عن درجة حرارة البطارية
6	جهاز كمبيوتر 2	(الصمامات (الناتج العاصمة
7	حاسب شخصي 1	(مواصفات (دليل
8	حاسب شخصي 1	(مؤتمر نزع السلاح (المدمج في برنامج العلوي

تحكم المعلومات اختبار البرمجيات برنامج العرض العليا وتعيين المعلومات. وعرض المعلومات اختبار البرمجيات وتعيين المعلومات Upper. برنامج 1



الرسومات: برنامج العلوي



الرسومات: اختبار وibr

1.1 باستخدام البرنامج، مبرمجنا، قمنا بتصميم برنامج اختبار PV باستخدام البرنامج مع كل ما يتعلق بالبرمجة واختبار البرنامج، مع اختبار البرنامج باستخدام LOAD.

1.2 باستخدام البرنامج، مبرمجنا، قمنا بتصميم برنامج اختبار PV باستخدام البرنامج مع كل ما يتعلق بالبرمجة واختبار البرنامج، مع اختبار البرنامج باستخدام LOAD.

البرنامج مع كل ما يتعلق بالبرمجة واختبار البرنامج، مع اختبار البرنامج باستخدام LOAD.

2. باستخدام البرنامج، مبرمجنا، قمنا بتصميم برنامج اختبار PV باستخدام البرنامج مع كل ما يتعلق بالبرمجة واختبار البرنامج، مع اختبار البرنامج باستخدام LOAD.



ENTER1 ENTER2-1

2.1 ENTER1 :ENTER1 (ENTER1 2) 2 13.5 shows13.

ENTER1 .

2.2 ENTER2 :ENTER2 (ENTER2 20.5 .25 ENTER2)

2 5th 2014 5







MAINTENANCE CARD

Name _____ Tel _____
Address _____
Brand _____ Model _____ Serial No. _____
Bought From _____ Date Purchased _____
Invoice Number _____ Invoice Price _____

Conditions of warranty:
1. The above warranty is guaranteed under normal use for two years from date of purchase. During the period, the user must read all the operation manual, keep all charges and damages records,
2. Defects caused by accident, lightning, misuse, transportation, normal wear, accident, or any other reason that affects the usability or performance of this regulator will not be covered by this warranty.
3. This warranty does not cover controller unit and the load in connection. No. 2. and after the warranty period, as well as the cost of any on-site check and service are the purchaser's responsibility.
4. Application of this warranty will be allowed.
5. Please keep your records and contact with our company for the maintenance service.

Issued By _____

CERTIFICATE

Model: _____
Specifications: _____
Inspector: _____
Date: _____

Products have been tested, qualified by standard and permitted to deliver.



MPPT Solar Charge Controller

Adopting Advanced MPPT Technology
High Conversion Efficiency
Rs232 Port



CEFC®

HIGH-END QUALITY
SOLAR CHARGE CONTROLLER

CEFC®