

A تكلفة أسعار الجملة تحكم الطاقة الشمسية فعالة 20 manufacturer

□□□□□

[الحد الأقصى تتبع باور بوننت](#) للطاقة الشمسية وحدة تحكم المسؤول، وتوفير الألواح الشمسية 30% ~ 60% من تحكم MPPT هذا الإلكتروني سمارت الذكية مع وظيفة التلقائي الاعتراف، شحن الذكية وظيفه التفريغ، ثلاث مراحل وظيفة شحن لحماية البطارية. ويمكن ان تزيد 30% الاتصالات. RS232 لها أيضا وظيفة batteries.It التقليدية. وهو يدعم العديد من أنواع PWM كفاءة ~ 60% من تحكم

الميزات

1. التقليدية. PWM شحن واسطة، [ذروة الكفاءة يصل الى 99%](#)، وتوفير الألواح الشمسية 30% ~ 60% من تحكم MPPT.
2. بطارية نظام التعرف التلقائي، يمكن للمستخدمين استخدامها في نظام مختلف مريح. DC12V / 24V / 48V مساهمة الجهد حتى 3 PV الحد الأقصى.
4. تهمة الجهد المستمر، تهمة عائمة، ويمكن أن تحمي البطاريات أيضا. (MPPT) ثلاث مراحل المسؤول: تهمة سريع. الجهد (الطاقة الشمسية) وضع التحكم. 5PV. ثلاث خيار التفريغ: على وضع وتنشغيل الوضع و
6. يمكن للمستخدمين اختيار 4 أنواع من البطاريات القياسية الشائعة (حمض الرصاص المختومة، منفس، جل، البلى). أنواع أخرى من البطاريات يمكن تعريف من قبل المستخدمين.
7. أنبوب الرقمية يمكن عرض الجهد البطارية والشحن الحالية. يمكن للبرنامج عرض معايير مختلفة مثل رقم النموذج الجهد ونوع البطارية، بطارية الجهد، والشحن الحالية، والطاقة الشحن، حالة صالحة للعمل.
8. الاتصالات، يمكننا أن نقدم بروتوكول الاتصالات أيضا، أنها مريحة لإدارة التكامل المستخدم. RS232.
9. وحدة تحكم يمكن يتوازي ما لا نهاية.
10. يمكن أن تساعد العملاء على الموافقة غيرها من الشهادات. approved.We [الشهادات](#) و [RoHS](#) و [CE](#).
11. الضمان 2 سنوات؛ 3 ~ 10 سنوات امتدت الخدمات التقنية.

المعلومات

وسائط تحكم الشمسية MPPT:		15A	20A	25A	30A	40A
سلسلة I-P-E-SMART-12V / 24V / 48V						
وضع المسؤول	MPPT (الحد الأقصى تتبع باور بوننت)					
طريقة تهمة	والجهد المستمر، تهمة عائمة، (MPPT) ثلاث مراحل: تيار مستمر					
نوع النظام	DC12V / 24V / 48V					
الجهد نظام	12 نظام V			DC9V ~ DC15V		
	24 نظام V			DC18V ~ DC30V		
	48 نظام V			DC36V ~ DC60V		
لينة وقت البدء	نظام 12V / 24V / 48V			≤3S		
الاستجابة الديناميكية وقت الانتعاش	نظام 12V / 24V / 48V			500us		
الكفاءة MPPT	نظام 12V / 24V / 48V			≥96.5%، ≤99%		
INPUT الخصائص						
نطاق العمل الجهد MPPT	12 نظام V			DC14V ~ DC100V		
	24 نظام V			DC30 ~ DC100V		
	48 نظام V			DC60 ~ DC100V		
انخفاض مساهمة الجهد نقطة حماية	12 نظام V			DC14V		
	24 نظام V			DC30V		
	48 نظام V			DC60V		
انخفاض مساهمة الجهد نقطة الاسترداد	12 نظام V			DC18V		
	24 نظام V			DC34V		
	48 نظام V			DC65V		
ارتفاع المدخلات نقطة حماية الجهد	نظام 12V / 24V / 48V			DC110		
ارتفاع المدخلات نقطة استعادة التيار الكهربائي	نظام 12V / 24V / 48V			DC100V		
القصى PV السلطة	12 نظام V (W)	213	284	355	426	568
	24 نظام V (W)	426	568	710	852	1136
	48 نظام V (W)	852	1136	1420	1704	2272
CHARGE CHRECTRESTICS						

أنواع اختبار البطارية (جل افتراضي البطارية)	نظام 12V / 24V / 48V	الرصاص الحمضية مختومة، منفس، جل، بطارية النيكل والكادميوم (((أنواع أخرى من البطاريات أيضا يمكن تعريف				
الجهد المستمر	نظام 12V / 24V / 48V	يرجى التحقق من الجهد تهمة وفقا لشكل نوع البطارية.				
العائمة الجهد المسؤول	نظام 12V / 24V / 48V	يرجى التحقق من الجهد تهمة وفقا لشكل نوع البطارية.				
تصنيف المدخلات الحالية	نظام 12V / 24V / 48V	15A	20A	25A	30A	40A
الحالي الحد حماية	نظام 12V / 24V / 48V	20A	25A	30A	35A	45A
عامل درجة الحرارة	نظام 12V / 24V / 48V	± 0.02% / °C				
التعويض درجة الحرارة	نظام 12V / 24V / 48V	أعلى درجة حرارة 25 °C * 0.3 - 14.2V				
(الناتج موجات (الذروة	نظام 12V / 24V / 48V	200mV				
الناتج الجهد الاستقرار دقة	نظام 12V / 24V / 48V	≤ ± 1.5%				
خصائص الانتاج التفريغ						
انتاج التيار الكهربائي	قاعدة على الجهد البطارية					
انخفاض انتاج التيار الكهربائي نقطة حماية	ويمكن أن يكون قابل للتعديل. 11. 10.5 افتراضي.					
تصنيف الانتاج الحالي ومراقبة الانتاج	30A					
الناتج وضع مجموعة تحكم	PV على اسطة، ووضع معطلة، ووضع السيطرة على الجهد PC زر تحكم أو برنامج					
عرض						
عرض الصمام أنبوب الرقمية	الجهد البطارية، المسؤول الحالي					
عرض الصمام الخفيفة PC (منفذ الاتصالات)	LOAD شحن المؤشر الضوئي، وعلى ضوء مؤشر RS232					
حماية						
المدخلات المنخفضة الجهد حماية	تحقق من خصائص مدخلات					
ارتفاع مدخلات حماية الجهد	تحقق من خصائص مدخلات					
تهمة حماية التغلب	نعم					
حماية التفريغ الجهد المنخفض	نعم					
حماية التفريغ الحالية المرتفعة	نعم					
حماية درجة الحرارة	نعم					
معلومات أخرى						
صحيح	≤40dB					
الحراري طريقة تشتيت الحرارة	مروحة التبريد					
مكونات	نفسها التبريد					
شهادة	المواد المستوردة مع معايير الاتحاد الأوروبي. لجنة الاتصالات الفدرالية بنفايات CE					
جسدي						
قياس D × العرض × H (مم)	205 * 168 * 60					
العبوة D × العرض × H (مم)	265 * 196 * 110					
N.G (KG)	1.8KG					
G.N (KG)	2 من kg					
حماية الميكانيكية	IP25					
بيئة						
رطوبة	0 ~ 90% RH (لا تتكثف)					
ارتفاع	0 ~ 3000M					
درجة حرارة التشغيل	-20 °C ~ + 50 °C					
درجة حرارة التخزين	-40 °C ~ + 75 °C					
الضغط الجوي	70 ~ 106kpa J					

منتجات حزمة

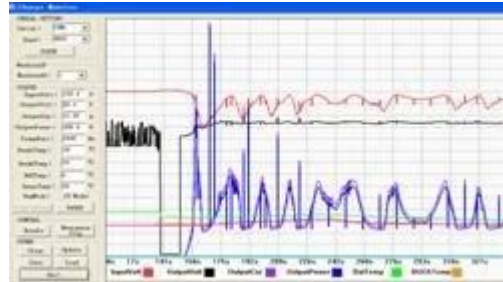






وظيفة الاتصالات وبرامج الكمبيوتر

تهمة الجهد، وتهمة يمكن، PV، 1. وحدة تحكم بالطاقة الشمسية أول عرض الصورة حالة العمل (الشحن والتفريغ)، والجهد تحميل طريقة مراقبة الانتاج. DC-، للمستخدمين الخ الحالي اختيار نوع من البطاريات المستخدم لديها منصة تطوير البرمجيات، وإذا لزم الأمر، PC). العلو. اختبار البرمجيات ليس بما في ذلك PC 2. ونحن نقدم برنامج (يرجى التقدم بطلب للحصول عليه



عرض المعلومات وإعداد المعلمة

عرض 2 بطارية الجهد الرقمي (إذا كان هو اتهام، ثم يظهر 2 الرقمية تهمة الجهد)، على سبيل المثال، والجهد ENTER1 غادر الصحافة

زر أطول قليلا، يمكن ENTER1: 1. ENTER1 يرجى انظر الشكل 2.1، اضغط على 13، فإنه V البطارية أو تهمة الجهد 13.5 للمستخدمين تعيين أنواع البطاريات.

عرض 2 بطارية الرقمية الحالية (إذا لم يتم شحن، بعد ذلك عرض 00، إذا كان المسؤول ENTER2 الزر: الصحافة الحق ENTER2. مراقبة DC زر فترة أطول قليلا، يمكن تعيين ENTER2 ثم أنه يظهر 22، يرجى انظر الشكل 2.2)؛ الصحافة A الحالي هو 22.5 وضع التحكم في الجهد) PV، حمولة (على الوضع، وضع إيقاف التشغيل يرجى الاطلاع على مزيد من التفاصيل في دليل المستخدم.



MPPT CONTROLLER



CHARGE



LOAD



CHG. VOL.
BAT. TYPE



CHG. CUR.
OUTPUT. TYPE

استخدام المنزلي النظام الشمسي



نظام إنارة الشوارع بالطاقة الشمسية