





MPPT 99% Efficiency:

1. MPPT 99% Efficiency

2. 12V / 24V / 48V Voltage

3. Wide Voltage Range PV Input .DC150V.

4. Unlimited

5. Journal

6. Charge: (Battery Voltage) .

7. Discharge: ON / OFF . PV +

8. Recommended: .

9. Most LCD . PV

10. RS232 LAN . IP . And

11. The product shall be designed to operate at an ambient temperature of 11°C or higher and shall be able to operate at 11°C or higher.

12. With the product, the user shall be able to operate the product at 11°C or higher.

13. Adopting the product, the user shall be able to operate the product at 11°C or higher and shall be able to operate the product at 11°C or higher.

14. Compliance 2002/95 CE mark / EC mark shall be obtained for the product.

15. Equipment shall include: manual + CD-ROM (manual + software) + (software) + (software) + (software) + (software) + (software) + (software).

16. CE mark shall be obtained for the product.

Technical specifications:

MODEL: I-P-SMART2-20A / 25A / 30A -SERIES		20A	25A	30A
Output current		Output current		
Output voltage		Output voltage		
Output power		12V 24V 48V Output power		
Output ripple		≤10S		
Output response time		500us		
Output accuracy		≥96.5% ≤99%		
PV input accuracy		≥99%		
INPUT Specifications				
MPPT Input range	12 V	DC18V ~ DC150V		
	24 V	DC34 ~ DC150V		
	48 V	DC65 ~ DC150V		
Input range	12 V	DC16V		
	24 V	DC30V		
	48 V	DC60V		
Input range	12 V	DC22V		
	24 V	DC34V		
	48 V	DC65V		
Input. DC		DC160V		
Input. PV		DC150		
Input. PV		DC145V		
Input. PV	12 V	286W	357W	429W
	24 V	572W	715W	858W
	48 V	1144W	1430W	1716W
CHARGE Specifications				
Output current		Output current		
Output voltage		Output voltage		
Output power		Output power		
Output ripple		Output ripple		
Output response time		Output response time		
Output accuracy		Output accuracy		
PV input accuracy		PV input accuracy		

電源電圧	12V / 24V / 48V SYS	電源電圧	
電源電流	12V / 24V / 48V SYS	電源電流 / 電源電圧 / 電源電圧 :電源電流 電源電流 電源電流	
電源電流	20A	25A	30A
電源電流	25A	30A	35A
電源電流	± 0.02% / °C		
電源電流	14.2V- (0.3 * (°C 25 電源電流 電源電流 電源電流) 電源電流 電源電流)		
電源電流	200mV		
電源電流	≤ ± 1.5%		
電源電流	200mV		
電源電流	≤ ± 1.5%		
電源電流			
電源電流	LAN		
電源電流	30A		
電源電流	420W	840W	1680W
電源電流	40 A * 2		
電源電流	電源電流 電源電流 電源電流 / 電源電流 電源電流 電源電流 電源電流 電源電流		
ON / OFF	ON / OFF		
電源電流 PV	電源電流 PV 電源電流 PV 電源電流 電源電流		
電源電流 PV / 電源電流 電源電流 電源電流	電源電流 PV 電源電流 電源電流 電源電流 電源電流		
電源電流 電源電流 電源電流) .10.5 電源電流 電源電流 電源電流 電源電流 電源電流 電源電流 電源電流 電源電流 電源電流 1 電源電流 電源電流 :電源電流)		
COMMUNICATION PORT			
電源電流 RS232	電源電流 電源電流 COM		
電源電流 LAN	電源電流 IP 電源電流 電源電流 電源電流 電源電流 電源電流 電源電流 電源電流 電源電流 TCP		
電源電流			
電源電流	電源電流 電源電流 / 電源電流		
電源電流			
電源電流			
電源電流			
電源電流			
電源電流	電源電流 電源電流 電源電流 電源電流 電源電流 電源電流 電源電流 電源電流		
電源電流	95 °C		
電源電流	3 電源電流 電源電流 電源電流 電源電流 °C 85 電源電流 電源電流.		
電源電流 PARAMETERS			
電源電流	≤40dB		
電源電流	電源電流 .電源電流 電源電流 電源電流.		
電源電流	電源電流 .電源電流 電源電流 電源電流 電源電流 電源電流 電源電流 電源電流 電源電流 .電源電流 電源電流 電源電流 / EC 2002/95 電源電流 電源電流 電源電流 電源電流 電源電流 電源電流 電源電流 電源電流 substances.All 電源電流 電源電流 電源電流 電源電流 電源電流 電源電流 105 電源電流 °C		
PHYSICAL			
電源電流 DxWxH (電源電流)	270 * 185 * 90		
N.G (電源電流)	2.1		
G.N (電源電流)	2.4		

العلوي	العلوي (العلوي / العلوي)
العلوي	CE العلوي PSE العلوي FCC
EMC	EN61000
العلوي العلوي العلوي العلوي	IP21
العلوي	
العلوي	0 ~ 90% RH (العلوي العلوي)
العلوي	0 ~ 3000M
العلوي العلوي العلوي	-20 °C ~ + 40 °C
العلوي العلوي العلوي	-40 °C ~ + 75 °C
العلوي العلوي	70 ~ 106kpa



Blue



Green



Upper Computer

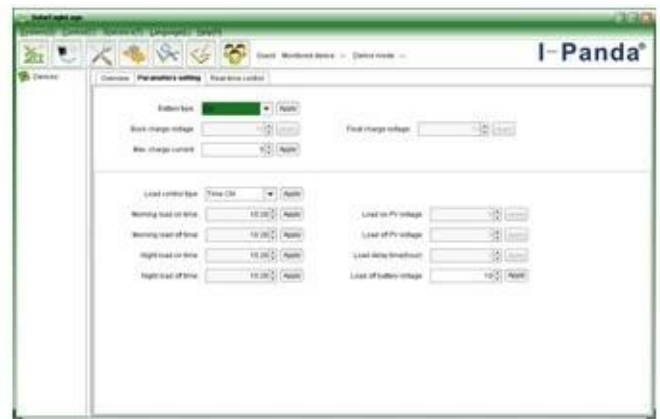


Package

العلوي برامج الكمبيوتر واختبار البرمجيات



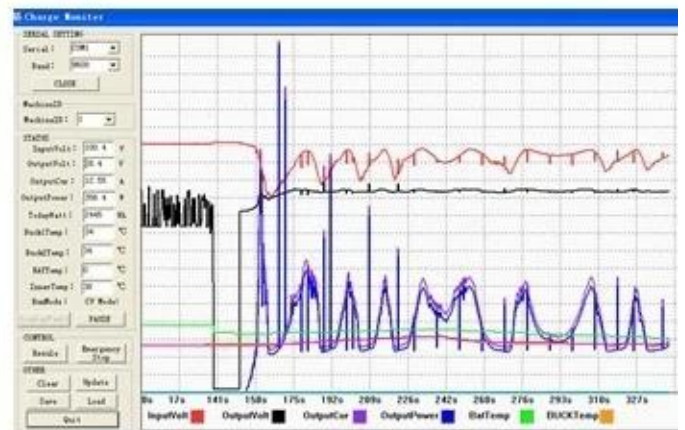
The interface of upper computer software working state



The interface of upper computer software parameter setting state



Upper computer software on/off interface and generating capacity record clean interface



The interface of test software working state

انصال MPPT



الشهادات

[ISO2008](#)

[ISO2004](#)

[CE](#)

[FCC](#)

[ROHS](#)

شركة





