

مقدمة

أن يكون الحد الأقصى التلقائي. وظيفة السلطة تتبع نقطة مع ارتفاع 30A ~ A هذا هو الشمسية تهمة تحكم 20 الكفاءة التي أعلى ما يقرب من 30% ~ 60% من وحدة تحكم المسؤول التقليدي. كما تحتوي على وظائف النظام RS، تهمة لجميع أنواع البطاريات، تحكم التفريغ التلقائي، PV، الجهد الاعتراف السيارات، ومجالا واسعا من المدخلات نموذج P-TPI2-وظيفة الاتصال وهلم جرا. فمن جدا المنتج الراقية لسوق الطاقة الشمسية مع أفضل شريكها LAN 232 / العاكس / شاحن / يو بي إس.







الميزات

1. MPPT 99% كفاءة التحويل تصل
2. نظام التعرف على السيارات. 2V / 24V / 48V.
3. مجموعة واسعة من المدخلات مع DC150V. غير أقصى. 3 PV
4. اتصال موازية غير محدود
5. مجلة وطيفة، وطيفة حفظ مجموعة، التاريخ والوقت وتوليد الطاقة وهلم جرا.
6. ثلاث مراحل (تهمة سريع، تهمة ثابتة، تهمة عائمة). وبطيل عمر خدمة لل Charge: وضع 6 بطاريات.
7. تأخير + PV والجهد، PV الوضع، وضع التحكم في الوقت، وطريقة السيطرة على الجهد ON / OFF الوضع Discharge: الوقت وضع وهلم جرا.
8. مختومة حمض الرصاص، وتنفيس، هلام، بطارية النيكل والكادميوم. أنواع أخرى من البطاريات Recommended: أنواع البطاريات يمكن أيضا تحدد بعد.
9. مساهمة الجهد ونوع البطارية، البطارية. PV، والصمام مثل: نموذج لا LCD المعلومات يمكن ان تقدم بها Most.
10. الجهد، والشحن الحالية، والطاقة الشحن، حالة العمل وهلم جرا. أيضا معلومات العملاء مثل شركة الاسم والموقع وشعار يمكن أن تضاف إلى البرامج النسر الشمسية.
11. العالمية And area. وبوابة عنوان يمكن أن يكون للمستخدم تحديد ذلك تلبية و IP. منفذ الاتصالات LAN و RS232. ويمكن توفير بروتوكول الاتصالات لمساعدة العملاء على إدارة جميع المعلومات.
12. برامج الكمبيوتر العلوي في 11 لغة، فإنه يمكن أن تظهر حالة العمل وتعيين المعلمات من The. يتم عرض 11 نظام التفرغ.
13. التصميم الذكي، الجهاز يمكن ترقية مدى الحياة على الانترنت. With.
14. مكونات العلامة التجارية المعروفة، يمكن للأجهزة يعانون من درجة حرارة لا تقل عن 105 درجة ج. Adopting
15. تم تصميم خدمة الحياة لاستخدام لمدة 10 سنوات من الناحية النظرية.
16. حماية الطلب، لا تشمل الكادميوم، هيدريد و EC / مع البيئة 2002/95 Compliance.
17. فلوريد الخ المواد

15. البرمجيات الحواسيب الصغيرة) + سلك الاتصالات + درجة الحرارة) CD-ROM + سلامة: وحدة تحكم Equipment 15.
الاستشعار سلك + محطات أندرسون.
16. CE، وافقت شهادات بنفايات.

المعلمة

MODEL: I-P-SMART2-20A / 25A / 30A - SERIES		20A	25A	30A
وضع المسؤول		تتبع نقطة الطاقة القصوى		
وضع التفريغ		التحكم الذكي		
نوع النظام		التعرف التلقائي 12V 24V 48V		
لبنة بداية		≤10S		
ديناميكية الاستجابة وقت الاسترداد		500us		
كفاءة التحويل		≥96.5%، ≤99%		
وحدات نسبة استخدام PV		≥99%		
INPUT الخصائص				
العمل الجهد MPPT والمراعي	12 نظام V	DC18V ~ DC150V		
	24 نظام V	DC34 ~ DC150V		
	48 نظام V	DC65 ~ DC150V		
انخفاض الجهد حماية المدخلات نقطة	12 نظام V	DC16V		
	24 نظام V	DC30V		
	48 نظام V	DC60V		
انخفاض الجهد الإدخال استعادة نقطة	12 نظام V	DC22V		
	24 نظام V	DC34V		
	48 نظام V	DC65V		
الجهد DC. ماكس		DC160V		
المدخلات الجهد الزائد حماية نقطة		DC150		
المدخلات الجهد الزائد نقطة الاسترجاع		DC145V		
الطاقة PV. ماكس	12 نظام V	286W	357W	429W
	24 نظام V	572W	715W	858W
	48 نظام V	1144W	1430W	1716W
CHARGE الخصائص				
أنواع اختيار البطارية		الريصاص الحمضية مختومة، وتنقيس، جل، بطارية النيكل والكادميوم (النوع البطارية) GEL الافتراضي هو		
أنواع أخرى من إعداد البطارية		تهمة ثابتة	ثابت / العائمة مجموعة تهمة الجهد المعرفة بين DC10V ~ DC15 (بطارية 1 قطعة بطارية) على أساس 12V	
نوع البطارية إعداد		12V / 24V / 48V SYS	تحكم ومراقبة العلوي	
نوع التهمة		12V / 24V / 48V SYS	ثلاث مراحل: سريع تهمة تهمة / ثابت / تهمة العائمة	
تصنيف الانتاج الحالي		20A	25A	30A
الحالية للحد حماية		25A	30A	35A
عامل درجة الحرارة		± 0.02% / °C		
التعويض درجة الحرارة (الناتج موجات الذروة)		أعلى درجة حرارة 25 °C * (0.3 - 14.2V)		
الناتج الجهد الاستقرار الدقة		200mV		
تهمة الجهد ذروة الذروة تموج		≤ ± 1.5%		
دقة شاحن التيار الكهربائي		200mV		
		≤ ± 1.5%		
التفريغ الخصائص				
وضع مراقبة		LAN المراقب أو		
ماكس التفريغ الحالية		30A		
ماكس السلطة التفريغ		420W	840W	1680W
حماية التفريغ		40 * 2A فتيل		
ضبط الوقت مزدوج		على في الصباح، قبالة في الصباح / يوم في الليل، خارج في ليلة		
وضع ON / OFF		ON / OFF		
PV السيطرة على الجهد		الجهد قبالة PV، على PV الجهد		
التحكم في الوقت / تأخير PV الجهد		على، تأخير الوقت خارج PV الجهد		
حماية التفريغ الكهربائي		خرج من تحت عندما وضع الجهد؛ مجموعة المصنع هو 10.5 (ملاحظة: مجموعة على أساس 1 البطارية).		
PORT الاتصالات				
الاتصالات RS232		COM اختار الاتصال		
الاتصالات LAN		TCP وعنوان بوابة للتحكم والنسر الشمسية، ثم اختار الاتصالات IP تعيين		
سبل الحماية				

مدخلات حماية الجهد المنخفض	
مدخلات حماية الجهد الزائد	
المدخلات التقاطب حماية عكس	مراجعة في / خصائص الانتاج
الناتج حماية الجهد الزائد	
خرج حماية التقاطب عكس	
حماية ماس كهربائى	التعافي بعد القضاء على خطأ دائرة قصر، لا مشكلة على المدى الطويل دائرة قصر
حماية درجة الحرارة	95 °C
حماية درجة الحرارة	لكل درجة A فوق 85 °C، وانخفاض انتاج الطاقة، وانخفاض 3
المعلومات الأخرى	
صحيح	≤40dB
الطرق الحرارية	اضطر تبريد الهواء، مروحة معدل السرعة التي ينظمها درجة الحرارة، وعندما تكون درجة الحرارة الداخلية منخفضة جدا، ومروحة ركض ببطء أو تتوقف. عندما تتوقف تحكم العمل، مروحة أيضا إيقاف ركض.
حماية البيئة	المواد الخام ذات العلامات التجارية العالمية. الامتثال لمعايير الاتحاد الأوروبي. دون هيدريد الكاديوم والفلورايد، رائحة غريبة وسامة EC 2002/95 / تلبية substances.All 105 °C تصنيف درجة حرارة المكتفات المتأينة لا تقل عن
PHYSICAL	
قياس DxWxH (مم)	270 * 185 * 90
N.G (كغ)	2.1
G.N (كغ)	2.4
اللون	(أزرق / أخضر اختياري)
سلامة	CE، بنفايات، PSE، FCC
EMC	EN61000
نوع من الحماية الميكانيكية	IP21
البيئة	
رطوبة	0 ~ 90% RH (لا تتكثف)
ارتفاع	0 ~ 3000M
درجة حرارة التشغيل	-20 °C ~ + 40 °C
درجة حرارة التخزين	-40 °C ~ + 75 °C
الضغط الجوي	70 ~ 106kpa ل

أيضا يمكن أن العرف بالنسبة لك. 72V / 96V / 7V وخدمة التصميم. نموذج 36 OEM ملاحظة: يتم توفير

أجزاء المنتج

NO.	كمية	وصف
1	1 جهاز كمبيوتر	وحدة تحكم المسؤول
2	2 جهاز كمبيوتر	(بكرة) للثبيت وحدة تحكم على الجدار Gallow
3	4 مجموعة	(المسمار) للثبيت وحدة تحكم على الجدار
4	1 جهاز كمبيوتر	كابل الاتصالات RJ45 بدوره إلى 232
5	1 جهاز كمبيوتر	دليل المستخدم
6	1 جهاز كمبيوتر	سلك استشعار درجة الحرارة
7	2 جهاز كمبيوتر	سلك فتيل



Blue



Green



Upper Computer

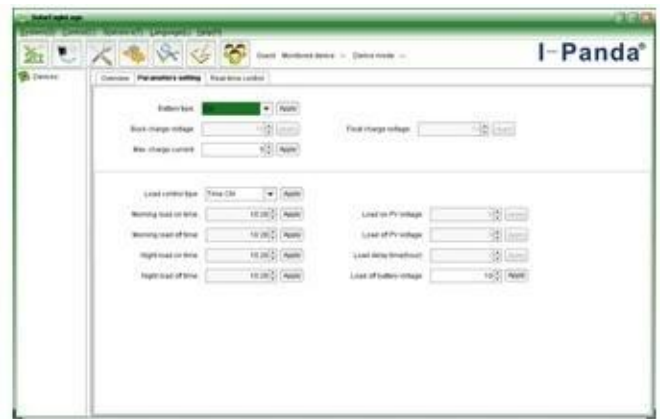


Package

العلوي برامج الكمبيوتر واختبار البرمجيات



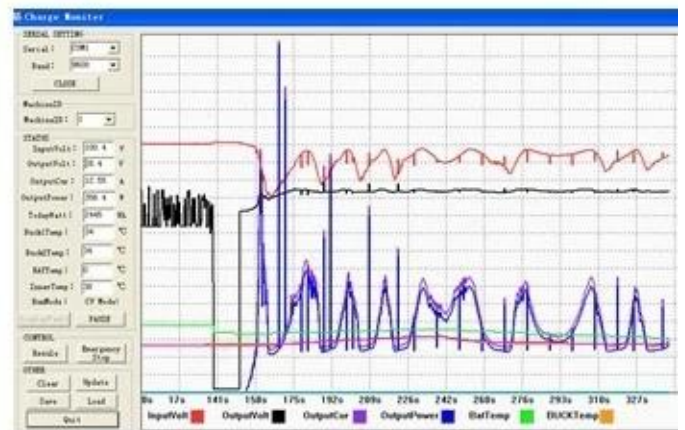
The interface of upper computer software working state



The interface of upper computer software parameter setting state



Upper computer software on/off interface and generating capacity record clean interface



The interface of test software working state

انصال MPPT



الشهادات

[ISO2008](#)

[ISO2004](#)

[CE](#)

[FCC](#)

[ROHS](#)

شركة

