

## مقدمة

أن يكون الحد الأقصى التلقائي. نقطة السلطة وظيفة تتبع بكفاءة عالية أن ارتفاع ما يقرب من 30% ~ 60% من 30A ~ A هذا هو الشمسية تهمة تحكم 20 تهمة لجميع أنواع البطاريات، PV وحدة تحكم المسؤول التقليدي. كما تحتوي على وظائف نظام الجهد الاعتراف السيارات، ومجالا واسعا من المدخلات نموذج I-P-TPI2 وهلم جرا. فمن جدا المنتج الرقابة لسوق الطاقة الشمسية مع أفضل شريكها LAN / وظيفة الاتصالات RS 232 ، تحكم التفريغ التلقائي العاكس / شاحن / يو بي إس.

## تطبيق

1. الصناعية والتجارية والشبكة المنزلية من الطاقة الشمسية نظام توليد
2. المنقول خارج الشبكة الطاقة الشمسية نظام توليد
3. محطات الاتصالات
4. جديد قطاع التعليم الطاقة
5. نظام مراقبة الشمسية
6. نظام شارع الإضاءة الشمسية

## أسباب لاختيار

1. 30% - 60% الألواح الشمسية المحفوظة (1) كفاءة التحويل 95% - 99%؛ وتأخذ الأكثر من الألواح الشمسية (2) شحن لجميع أنواع البطاريات، المرحلة 3 تهمة لحماية البطارية. تقليل الاستهلاك، حفظ التكلفة.
2. IP أنواع 4 الخ. 4 أنواع IP 2. بيانات رصد وتعيين. يمكن أظهر المعلومات من الألواح الشمسية مثل التهمة الحالية / الجهد وعنوان DC البوابة، وإجمالي توليد الطاقة، الخ. 4 أنواع IP 2. بيانات رصد وتعيين. يمكن أظهر المعلومات من الألواح الشمسية مثل التهمة الحالية / الجهد وعنوان كلا من الإنسان والطاقة الشمسية. ernergy مراقبة حمولة، وحفظ اوتوماتيكيا RS232. ومنفذ 3 commucation. لان
4. التي المعدات في نفس الوقت على شاشة واحدة على جهاز كمبيوتر. pcs برنامج لمراقبة 100.

## الميزات

1. MPPT 99% واسطة، وكفاءة التحويل تصل 1. تهمة
2. 2V / 24V / 48V نظام التعرف على السيارات.
3. مجموعة واسعة من المدخلات DC150V مع حد أقصى. غير PV 3. مجموعة واسعة من المدخلات
4. اتصال موازية غير محدود.
5. مجلة وظيفة، وظيفة حفظ مجموعة، التاريخ والوقت وتوليد الطاقة وهلم جرا.
6. ثلاث مراحل (تهمة سريع، تهمة ثابتة، تهمة عائمة). وبطيل عمر خدمة البطاريات. Charge: وضع 6
7. وضع تأخير الوقت وهلم جرا. + PV والجهد، PV وضع التحكم في الوقت، وطريقة السيطرة على الجهد، OFF وضع / ON وضع Discharge.
8. مختومة حمض الرصاص، وتنفيس، هلام، بطارية النيكل والكادميوم. ويمكن أيضا أنواع أخرى من البطاريات يتم Recommended: أنواع البطاريات 8 تحديدها.
9. مساهمة الجهد ونوع البطارية، بطارية الجهد، والشحن الحالية، والطاقة PV، والصمام مثل: نموذج لا LCD المعلومات يمكن أن يقدم من قبل Most.
10. الشحن، حالة العمل وهلم جرا. أيضا معلومات العميل مثل اسم الشركة، وموقع وشعار يمكن أن تضاف إلى البرامج النسر الشمسية. العالمي area. And يمكن أن يكون للمستخدم تحديد ذلك تلبية يمكن توفير بروتوكول الاتصالات و IP. منفذ الاتصالات LAN و RS232.
11. لمساعدة العملاء على إدارة جميع المعلومات.
12. برامج الكمبيوتر العلوي في 11 لغة، فإنه يمكن أن تظهر حالة العمل ومجموعة من المعلومات ونظام التصريف. The. يتم عرض 11
13. التصميم الذكي، الجهاز يمكن ترقية مدى الحياة على الانترنت. With.
14. مكونات العلامة التجارية المعروفة، يمكن للأجهزة يعانون من درجة حرارة تم تصميم لا تقل عن 105 درجة ج. خدمة الحياة لاستخدام لمدة Adopting.
15. 10 سنوات من الناحية النظرية.
16. حماية الطلب، لا تشمل الكادميوم، هيدريد وفلوريد الخ المواد EC / مع البيئة 2002/95 Compliance.
17. البرمجيات الحواسيب الصغيرة) + سلك الاتصالات + درجة الحرارة الاستشعار سلك + محطات CD-ROM + سلامة: وحدة تحكم Equipment.
18. أندرسون.
19. وافقت شهادات بنفايات. CE.

## المعلمة

MODEL: I-P-SMART2-20A / 25A / 30A - SERIES	20A	25A	30A
وضع المسؤول	تتبع نقطة الطاقة القصوى		
وضع التفريغ	التحكم الذكي		
نوع النظام	التعرف التلقائي 12V 24V 48V		
لينة بداية	≤10S		
ديناميكية الاستجابة وقت الاسترداد	500us		
كفاءة التحويل	≥96.5%، ≤99%		
وحدات نسبة إستخدام PV	≥99%		
INPUT الخصائص			
العمل الجهد MPPT	12 نظام V	DC18V ~ DC150V	
والمراعي	24 نظام V	DC34 ~ DC150V	
	48 نظام V	DC65 ~ DC150V	

انخفاض الجهد حماية المدخلات نقطة	12 نظام V 24 نظام V 48 نظام V	DC16V DC30V DC60V		
انخفاض الجهد الإدخال استعادة نقطة	12 نظام V 24 نظام V 48 نظام V	DC22V DC34V DC65V		
الجهد DC. ماكس المدخلات الجهد الزائد حماية نقطة المدخلات الجهد الزائد نقطة الاسترجاع		DC160V DC150 DC145V		
الطاقة PV. ماكس	12 نظام V 24 نظام V 48 نظام V	286W 572W 1144W	357W 715W 1430W	429W 858W 1716W
<b>CHARGE الخصائص</b>				
أنواع اختيار البطارية	الريصاص الحمضية مختومة، وتنفيس، جل، بطارية النيكل والكادميوم (النوع البطارية) GEL الافتراضي هو			
أنواع أخرى من إعداد البطارية	ثابت / العائمة مجموعة تهمة الجهد المعرفة بين تهمة ثابتة على أساس 1 قطعة بطارية) DC10V ~ DC15 (تهمة عائمة 12V)			
نوع البطارية إعداد	12V / 24V / 48V SYS تحكم ومراقبة العلو			
نوع التهمة	12V / 24V / 48V SYS ثلاث مراحل: سريع تهمة تهمة / ثابت / تهمة العائمة			
تصنيف الانتاج الحالي	20A 25A 30A			
الحالية للحد حماية	25A 30A 35A			
عامل درجة الحرارة	± 0.02% / °C			
التعويض درجة الحرارة (الناتج موجات الذروة)	أعلى درجة حرارة 25 °C * (0.3 -14.2V)			
الناتج الجهد الاستقرار الدقة	200mV			
تهمة الجهد ذروة الذروة تومج	≤ ± 1.5%			
دقة شاحن التيار الكهربائي	200mV			
الخصائص التفريغ	≤ ± 1.5%			
وضع مراقبة	وضع المراقب أو LAN			
ماكس التفريغ الحالية	30A			
ماكس السلطة التفريغ	420W 840W 1680W			
حماية التفريغ	40 * 2A فيتل			
ضبط الوقت مزدوج وضع ON / OFF	على في الصباح، قبالة في الصباح / يوم في الليل، خارج في ليلة ON / OFF			
PV السيطرة على الجهد	الجهد قبالة PV ، على PV الجهد			
التحكم في الوقت / تأخير PV الجهد	على، تأخير الوقت خارج PV الجهد			
حماية التفريغ الكهربائي	خرج من تحت عندما وضع الجهد؛ مجموعة المصنع هو 10.5 (ملاحظة: مجموعة على أساس 1 البطارية).			
<b>PORT الاتصالات</b>				
الاتصالات RS232	اختار الاتصال COM			
الاتصالات LAN	TCP وعنوان بوابة للتحكم والنسر الشمسية، ثم اختار الاتصالات IP تعيين			
<b>سبل الحماية</b>				
مدخلات حماية الجهد المنخفض				
مدخلات حماية الجهد الزائد				
المدخلات التقاطب حماية عكس	مراجعة في / خصائص الانتاج			
الناتج حماية الجهد الزائد				
خرج حماية التقاطب عكس				
حماية ماس كهربائي	التعافي بعد القضاء على خطأ دائرة قصر، لا مشكلة على المدى الطويل دائرة قصر			
حماية درجة الحرارة	95 °C			
حماية درجة الحرارة	لكل درجة A فوق 85 °C ، وانخفاض انتاج الطاقة، وانخفاض 3			
المعلومات الأخرى				
ضحج	≤40dB			
الطرق الحرارية	اضطر تبريد الهواء، مروحة معدل السرعة التي ينظمها درجة الحرارة، وعندما تكون درجة الحرارة الداخلية منخفضة جدا، ومروحة ركض ببطء أو تتوقف. عندما تتوقف تحكم العمل، مروحة أيضا إيقاف ركض.			
حماية البيئة	المواد الخام ذات العلامات التجارية العالمية. الامتثال لمعايير الاتحاد الأوروبي. دون هيدريد الكاديوم والفلورايد، رائحة غريبة وسامة EC 2002/95 / تلبية °C تصنيف درجة حرارة المكثفات المتأينة لا تقل عن 105 substances.All			
<b>PHYSICAL</b>				
قياس DxWxH (مم)	270 * 185 * 90			
(كلغ) N.G	2.1			
(كلغ) G.N	2.4			
اللون	(أزرق / أخضر) اختياري			

سلامة	CE, بنفايات, PSE, FCC
EMC	EN61000
نوع من الحماية الميكانيكية	IP21
البيئة	
رطوبة	0 ~ 90% RH (لا تتكثف)
ارتفاع	0 ~ 3000M
درجة حرارة التشغيل	-20 °C ~ + 40 °C
درجة حرارة التخزين	-40 °C ~ + 75 °C
الضغط الجوي	70 ~ 106kpa ل

أيضاً يمكن أن العرف بالنسبة لك. 7 / 72V / 96V وخدمة التصميم. نموذج OEM 36 ملاحظة: يتم توفير

#### أجزاء المنتج

NO.	كمية	وصف
1	جهاز كمبيوتر 1	<a href="#">وحدة تحكم المسؤول</a>
2	جهاز كمبيوتر 2	(بكرة) للثبيت وحدة تحكم على الجدار Gallow
3	مجموعة 4	(المسمار) للثبيت وحدة تحكم على الجدار
4	جهاز كمبيوتر 1	كابل الاتصالات RJ45 بدوره إلى 232
5	جهاز كمبيوتر 1	دليل المستخدم
6	جهاز كمبيوتر 1	سلك استشعار درجة الحرارة
7	جهاز كمبيوتر 2	سلك فتيل



Blue



Green



Upper Computer

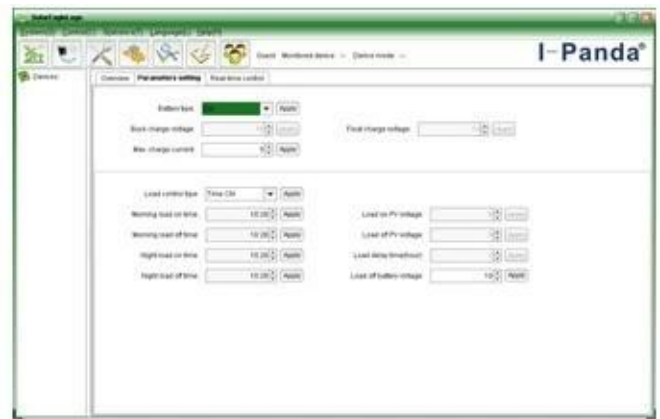


Package

#### العلوي برامج الكمبيوتر واختبار البرمجيات



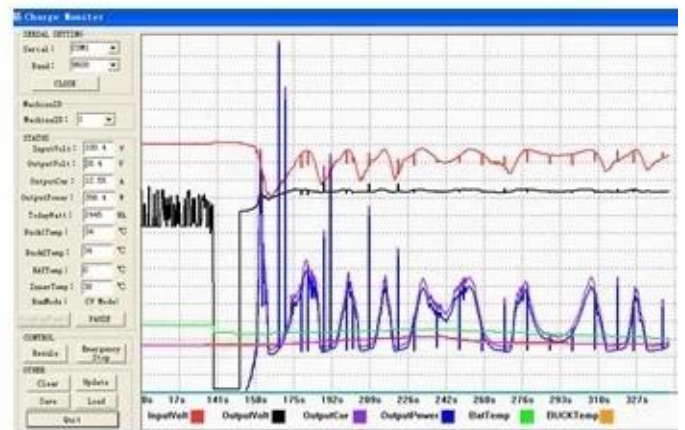
The interface of upper computer software working state



The interface of upper computer software parameter setting state



Upper computer software on/off interface and generating capacity record clean interface



The interface of test software working state

## انصال MPPT



الشهادات

[ISO2008](#)

[ISO2004](#)

[CE](#)

[FCC](#)

[ROHS](#)

## الخدمة والاتصال

### 1. الضمان

1.2 سنة الضمان، والمساعدة التقنية مدى الحياة.

### 2. شروط وشروط

2.1 يبدأ الضمان من تاريخ التسليم من المصنع.

2.2 خلال فترة الضمان، وسوف تحصل على إصلاح أي منتج معيب أو استبدالها مجاناً.

2.3 الضمان غير متوفر لتلك المنتجات التي تخلصتها أعمال العنف أو الإهمال أو إصلاحها أو تغييرها دون إذن.

### 3. يؤدي الوقت

وسيتم تسليم 3.1 أوامر عينة من المصنع ضمن 5-7 أيام عمل.

وسيتم تسليم 3.2 أوامر العامة من وجهة نظرنا المصنع في غضون 7-15 أيام عمل.

وسوف يتم تسليم الطلبات الكبيرة 3.3 من المصنع في غضون 25 أيام عمل على الأكثر.

#### **4. الشحن**

فيديكس اكسپريس أو غيرها. EMS، DHL، 4.1 بواسطة

4.2 بواسطة ناقلات لدينا (عن طريق الجو أو عن طريق البحر).

4.3 بواسطة ناقلات خاصة بك.

#### **5. وتصنيع التصميم الشخصي OEM**

.خدمة بالنسبة لك ODM، OEM معارض 5.1 هذه الصفحة البيانات الأساسية، ونحن يمكن أن توفر