



الناتج موجات الذروة	نظام 12V / 24V / 48V	200mV
الناتج الجهد الاستقرار الدقة	نظام 12V / 24V / 48V	± 1.5%
تهمة الجهد ذروة الذروة تموج	النظام 12V / 24V / 48V	200mV
دقة شاحن التيار الكهربائي	النظام 12V / 24V / 48V	± 1.5%
أداء مميز		
وضع مراقبة	LAN المراقب أو	
ماكس التفريغ الحالية	النظام 12V / 24V / 48V	40A
حماية التفريغ	النظام 12V / 24V / 48V	30A * 2
ضبط الوقت مزدوج	النظام 12V / 24V / 48V	على في الصباح، قبالة في الصباح / يوم في الليل، خارج في ليلة
وضع ON / OFF	النظام 12V / 24V / 48V	ON / OFF
PV السيطرة على الجهد	النظام 12V / 24V / 48V	الجهد قبالة PV ، على PV الجهد
التحكم في الوقت / تأخير PV الجهد	النظام 12V / 24V / 48V	على، تأخير الوقت خارج PV الجهد
حماية التفريغ الكهربائي	النظام 12V / 24V / 48V	البطارية (ملاحظة: مجموعة المصنع هو 10.5 على أساس 1 البطارية
الاتصالات المبررات		
الاتصالات RS232	النظام 12V / 24V / 48V	COM اختار الاتصال
الاتصالات LAN	النظام 12V / 24V / 48V	TCP و عنوان بوابة للتحكم والنسر الشمسي. تم اختار الاتصالات IP تعيين
حماية		
مدخلات حماية الجهد المنخفض	تحقق من خصائص مدخلات	
مدخلات حماية الجهد الزائد	تحقق من خصائص مدخلات	
المدخلات التقاطب حماية عكس	نعم	
الناتج حماية الجهد الزائد	تحقق من خصائص الانااج	
خرج حماية التقاطب عكس	نعم	
حماية ماس كهربائي	التعافي بعد القضاء على خطأ دائرة قصر، لا مشكلة على المدى الطويل دائرة قصر	
حماية درجة الحرارة	95 °C	
حماية درجة الحرارة	لكل درجة فوق 85 °C ، وانخفاض اناج الطاقة، وانخفاض 3	
معلومات أخرى		
صحيح	≤40dB	
الطرق الحرارية	اضطر تبريد الهواء، مروحة معدل السرعة التي ينظمها درجة الحرارة، وعندما تكون درجة الحرارة الداخلية منخفضة جدا، ومروحة ركض بطيء أو تتوقف. عندما تتوقف تحكم العمل، مروحة أيضا إيقاف ركض	
مكونات	°C المواد العام ذات العلامات التجارية العالمية. الامتثال لمعايير الاتحاد الأوروبي. كل درجة حرارة مصنفة من المكثفات المتأينة لا تقل عن 105	
رائحة	لا رائحة غريبة والمواد السامة	
حماية البيئة	لا هيدريد الكاديوم والفلور. EC / تلبية 2002/95	
جسدي		
قياس DxWxH (مم)	270 * 185 * 90	
N.G (كغ)	3	
G.N (كغ)	3.6	
اللون	(أزرق / أخضر) اختياري	
سلامة	CE ، بنفايات ، PSE ، FCC	
EMC	EN61000	
نوع من الحماية الميكانيكية	IP21	
بيئة		
رطوبة	0 ~ 90% RH (لا تتكثف)	
ارتفاع	0 ~ 3000M	
درجة حرارة التشغيل	-20 °C ~ + 40 °C	
درجة حرارة التخزين	-40 °C ~ + 75 °C	
الضغط الجوي	70 ~ 106kpa ل	



Blue



Green



Upper Computer

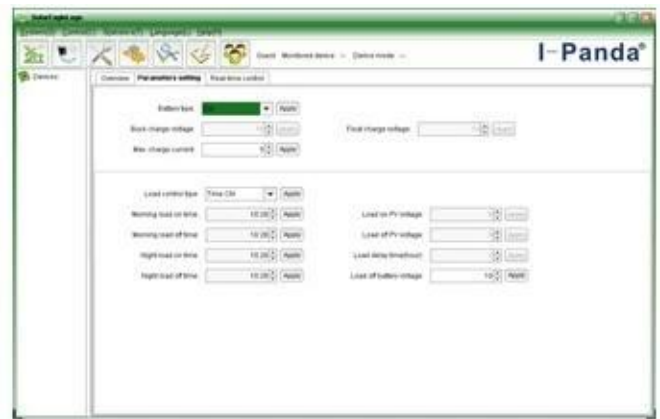


Package

العلوي برامج الكمبيوتر واختبار البرمجيات



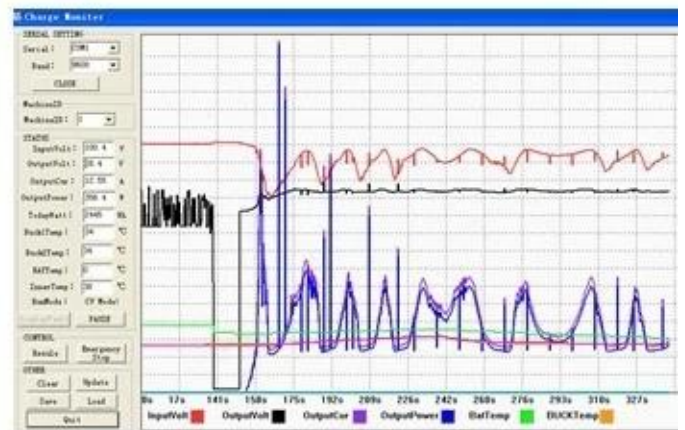
The interface of upper computer software working state



The interface of upper computer software parameter setting state



Upper computer software on/off interface and generating capacity record clean interface



The interface of test software working state

انصال MPPT



الشهادات

- [ISO2008](#)
- [ISO2004](#)
- [CE](#)
- [FCC](#)
- [ROHS](#)

شركة





