

## مقدمة

أن يكون الحد الأقصى التلقائي. وظيفة السلطة تتبع نقطة مع ارتفاع  $30A \sim A$  هذا هو الشمسية تهمة تحكم 20 الكفاءة التي أعلى ما يقرب من 30% ~ 60% من وحدة تحكم المسؤول التقليدي. كما تحتوي على وظائف النظام RS تهمة لجميع أنواع البطاريات، تحكم التفريغ التلقائي، PV الجهد الاعتراف السيارات، ومجالا واسعا من المدخلات -وظيفة الاتصال وهلم جرا. فمن جدا المنتج الراقية لسوق الطاقة الشمسية مع أفضل شريكها أيا LAN / 232 / نموذج العاكس / شاحن / يو بي إس. P-TPI2

## تطبيق

1. الصناعية والتجارية والشبكة المنزلية من الطاقة الشمسية نظام توليد
2. المنقول خارج الشبكة الطاقة الشمسية نظام توليد
3. محطات الاتصالات
4. جديد قطاع التعليم الطاقة
5. نظام مراقبة الشمسية
6. نظام الإضاءة الشمسية

## أسباب لاختيار

1. 30% - 60% الألواح الشمسية المحفوظة (1) كفاءة التحويل 95% - 99%، وتأخذ الأكثر من الألواح الشمسية (2) شحن لجميع أنواع البطاريات، المرحلة 3 تهمة لحماية البطارية. تقليل الاستهلاك، حفظ التكلفة. البوابة، المجموع IP 2. بيانات رصد وتعيين. المعلمات من الألواح الشمسية مثل التهمة الحالية / الجهد وعنوان كلا من الإنسان و energy مراقبة حمولة، وحفظ اوتوماتيكي DC يمكن أظهر توليد الطاقة، الخ. 4 أنواع الطاقة الشمسية. RS232 ومنفذ RS232 communication 3. لان التي المعدات في نفس الوقت على شاشة واحدة على جهاز كمبيوتر pcs برنامج لرصد 100.

## الميزات

1. MPPT 99. وضع تهمة، وتحويل كفاءة تصل إلى 99.
2. نظام السيارات تعترف 12V / 24V / 48V.
3. DC150V مع حد أقصى. غير PV مجموعة من المدخلات Wide.
4. حفظ الإعداد وظيفة: التاريخ والوقت، وتوليد سجل القدرات وهلم جرا، Memory. وظيفة
5. مراحل (تهمة سريع، تهمة ثابتة، تهمة عائمة). وبطيل عمر خدمة البطاريات 3: Charge. وضع
6. وضع تأخير + PV والجهد، PV وضع التحكم في الوقت، وطريقة السيطرة على الجهد، OFF وضع / ON وضع Discharge. الوقت وهلم جرا
7. مختومة حمض الرصاص، وتنفيس، هلام، بطارية النيكل والكاديوم. ويمكن أيضا أنواع أخرى من Selected: أنواع البطاريات 7. البطاريات يتم تحديدها
8. مساهمة الجهد ونوع البطارية، بطارية الجهد، والشحن PV، والصمام مثل: نموذج لا LCD المعلومات يمكن أن يقدم من قبل Most. الحالية، والطاقة الشحن، حالة العمل وهلم جرا. أيضا معلومات العميل مثل اسم الشركة، وموقع وشعار يمكن أن تضاف إلى البرامج النسر الشمسية
9. وبوابة عنوان يمكن أن يكون للمستخدم تحديد ذلك تلبية يمكن توفير بروتوكول الاتصالات و IP. منفذ الاتصالات LAN و RS232. العالمي لإدارة جميع المعلومات area.
10. برامج الكمبيوتر العلوي في 11 لغة، فإنه يمكن أن تظهر حالة العمل ويتم تعيين المعلمات من نظام التفريغ The. يتم عرض

11. With. التصميم الذكي، الجهاز يمكن ترقية مدى الحياة على الانترنت

12. Compliance 2002/95 مع البيئة / EC المواد الخ وفلوريد الكاديوم، هيدريد وفلوريد الخ المواد EC / مع البيئة 2002/95

13. Equipment البرمجيات الحواسيب الصغيرة) + سلك الاتصالات + درجة الحرارة الاستشعار) CD-ROM + سلامة: وحدة تحكم  
سلك + محطات أندرسون

14. CE، وافقت شهادات بنفايات،

15. سنة الضمان. تم تصميم خدمة الحياة لاستخدام لمدة 10 سنوات من الناحية النظرية. ويمكن تقديم بمد 3 ~ 10 سنة خدمة  
الضمان أيضا.

16. CE، وافقت شهادات بنفايات،

### المواصفات الفنية:

MODEL: I-P-SMART2-20A / 25A / 30A - SERIES	20A	25A	30A	
وضع المسؤول	تتبع نقطة الطاقة القصوى			
وضع التفريغ	التحكم الذكي			
نوع النظام	12V 24V 48V التعرف التلقائي			
لينة بداية	≤10S			
ديناميكية الاستجابة وقت الاسترداد	500us			
كفاءة التحويل	≥96.5%، ≤99%			
وحدات نسبة استخدام PV	≥99%			
INPUT الخصائص				
MPPT العمل الجهد والمراعي	12 نظام V 24 نظام V 48 نظام V	DC18V ~ DC150V DC34 ~ DC150V DC65 ~ DC150V		
انخفاض الجهد حماية المدخلات نقطة	12 نظام V 24 نظام V 48 نظام V	DC16V DC30V DC60V		
انخفاض الجهد الإدخال استعادة نقطة	12 نظام V 24 نظام V 48 نظام V	DC22V DC34V DC65V		
الجهد DC. ماكس		DC160V		
المدخلات الجهد الزائد حماية نقطة		DC150		
المدخلات الجهد الزائد نقطة الاسترجاع		DC145V		
الطاقة PV. ماكس	12 نظام V 24 نظام V 48 نظام V	286W 572W 1144W	357W 715W 1430W	429W 858W 1716W
CHARGE الخصائص				
أنواع اختيار البطارية	الرصاصة الحمضية مختومة، وتنفيس، جل، بطارية النيكل والكاديوم (النوع الافتراضي هو البطارية GEL)			
أنواع أخرى من إعداد البطارية	تهمة ثابتة	تهمة ثابتة / العائمة مجموعة تهمة الجهد المعرفة بين DC10V ~ DC15 (V على أساس 1 قطعة بطارية 12)		
نوع البطارية إعداد	12V / 24V / 48V SYS	تحكم ومراقبة العلوي		
نوع التهمة	12V / 24V / 48V SYS	ثلاث مراحل: سريع تهمة تهمة / ثابت / تهمة العائمة		
تصنيف الانتاج الحالي	20A	25A	30A	
الحالية للحد حماية	25A	30A	35A	
عامل درجة الحرارة	± 0.02% / °C			
التعويض درجة الحرارة	أعلى درجة حرارة 25 °C * (0.3 - 14.2V)			
(الناتج موجات (الذروة	200mV			
الناتج الجهد الاستقرار الدقة	≤ ± 1.5%			
تهمة الجهد ذروة الذروة توج	200mV			
دقة شاحن التيار الكهربائي	≤ ± 1.5%			
الخصائص التفريغ				

وضع مراقبة	LAN المراقب أو
ماكس التفريغ الحالية	30A
ماكس السلطة التفريغ	420W 840W 1680W
حماية التفريغ	40A * 2 فتيل
ضبط الوقت مزدوج	على في الصباح، قبالة في الصباح / يوم في الليل، خارج في ليلة
وضع ON / OFF	ON / OFF
PV السيطرة على الجهد	الجهد قبالة PV ، على PV الجهد
التحكم في الوقت / تأخير PV الجهد	على، تأخير الوقت خارج PV الجهد
حماية التفريغ الكهربائي	خرج من تحت عندما وضع الجهد؛ مجموعة المصنع هو 10.5 (ملاحظة: مجموعة على أساس 1 البطارية).
<b>PORT الاتصالات</b>	
الاتصالات RS232	COM اختار الاتصال
الاتصالات LAN	TCP وعنوان بوابة للتحكم والنسر الشمسية، ثم اختار الاتصالات IP تعيين
<b>سبل الحماية</b>	
مدخلات حماية الجهد المنخفض	مراجعة في / خصائص الانتاج
مدخلات حماية الجهد الزائد	
المدخلات التقاطب حماية عكس	
الناتج حماية الجهد الزائد	
خرج حماية التقاطب عكس	
حماية ماس كهربائي	التعافي بعد القضاء على خطأ دائرة قصر، لا مشكلة على المدى الطويل دائرة قصر
حماية درجة الحرارة	95 °C
حماية درجة الحرارة	لكل درجة A فوق 85 °C ، وانخفاض انتاج الطاقة، وانخفاض 3
<b>المعلومات الأخرى</b>	
ضجيج	≤40dB
الطرق الحرارية	اضطر تبريد الهواء، مروحة معدل السرعة التي ينظمها درجة الحرارة، وعندما تكون درجة الحرارة الداخلية منخفضة جداً، ومروحة ركض ببطء أو تتوقف. عندما تتوقف تحكم العمل، مروحة أيضا إيقاف ركض.
حماية البيئة	EC / المواد الخام ذات العلامات التجارية العالمية. الامتثال لمعايير الاتحاد الأوروبي. تلبية تصنيف substances.All دون هيدريد الكاديوم والفلورايد، رائحة غريبة وسامة 2002/95 °C درجة حرارة المكثفات المتأينة لا تقل عن 105
<b>PHYSICAL</b>	
قياس D×W×H (مم)	270 * 185 * 90
N.G (كلغ)	2.1
G.N (كلغ)	2.4
اللون	(أزرق / أخضر اختياري)
سلامة	CE، بنفايات، PSE، FCC
EMC	EN61000
نوع من الحماية الميكانيكية	IP21
<b>البيئة</b>	
رطوبة	0 ~ 90% RH (لا تتكثف)
ارتفاع	0 ~ 3000M
درجة حرارة التشغيل	-20 °C ~ + 40 °C
درجة حرارة التخزين	-40 °C ~ + 75 °C
الضغط الجوي	70 ~ 106kpa ل



Blue



Green

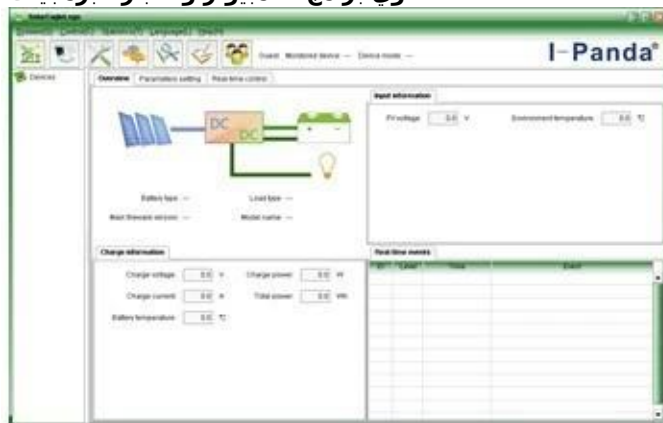


Upper Computer

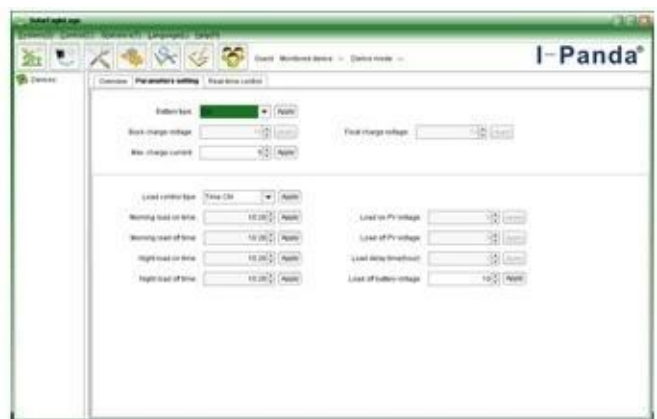


Package

### العلوي برامج الكمبيوتر واختيار البرمجيات



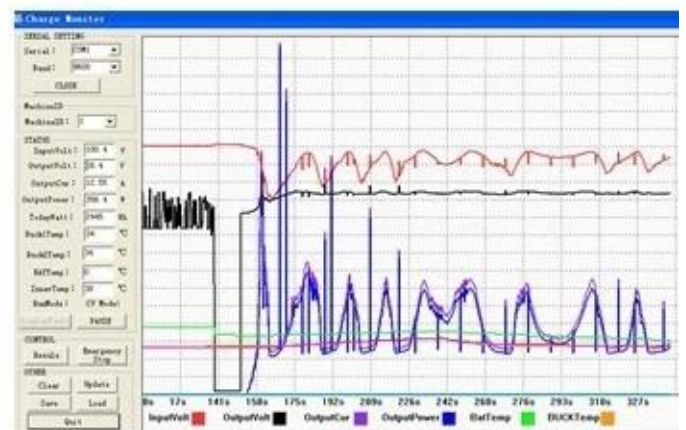
The interface of upper computer software working state



The interface of upper computer software parameter setting state



Upper computer software on/off interface and generating capacity record clean interface



The interface of test software working state

### اتصال MPPT



الشهادات