

مقدمة

أن يكون الحد الأقصى التلقائي. وظيفة السلطة تتبع نقطة مع ارتفاع $30A \sim A$ هذا هو الشمسية تهمة تحكم 20 الكفاءة التي أعلى ما يقرب من 30% ~ 60% من وحدة تحكم المسؤول التقليدي. كما تحتوي على وظائف النظام تهمة لجميع أنواع البطاريات، تحكم التفريغ التلقائي، PV الجهد الاعتراف السيارات، ومجالا واسعا من المدخلات RS نموذج P-TPI2-وظيفة الاتصال وهلم جرا. فمن جدا المنتج الرقابة لسوق الطاقة الشمسية مع أفضل شريكها [LAN / 232](#) [العاكس / شاحن / يو بي إس](#).

تطبيق

1. الصناعية والتجارية والشبكة المنزلية من الطاقة الشمسية نظام توليد
2. المنقول خارج الشبكة الطاقة الشمسية نظام توليد
3. محطات الاتصالات
4. جديد قطاع التعليم الطاقة
5. نظام مراقبة الشمسية
6. نظام الإضاءة الشمسية

أسباب لاختيار

1. 30% - 60% الألواح الشمسية المحفوظة (1) كفاءة التحويل 95% - 99%، وتأخذ الأكثر من الألواح الشمسية (2) شحن لجميع أنواع البطاريات، المرحلة 3 تهمة لحماية البطارية. تقليل الاستهلاك، حفظ التكلفة.
2. بيانات رصد وتعيين. المعلمات من الألواح الشمسية مثل التهمة الحالية / الجهد وعنوان كلا من الإنسان و energy مراقبة حمولة، وحفظ اوتوماتيكيا DC يمكن أظهر توليد الطاقة، الخ. 4 أنواع الطاقة الشمسية.
3. RS232 ومنفذ commucation 3. لان
4. التي المعدات في نفس الوقت على شاشة واحدة على جهاز كمبيوتر pcs برنامج لرصد 100.

Features

1. MPPT 99. وضع تهمة، وتحويل كفاءة تصل إلى 99.
2. نظام السيارات تعترف 12V / 24V / 48V.
3. DC150V مع حد أقصى. غير PV مجموعة من المدخلات Wide.
4. حفظ الإعداد وظيفة: التاريخ والوقت، والقدرة على توليد سجل وهلم جرا، Memory. وظيفة.
5. مراحل (سريع التهمة، تهمة ثابتة، تهمة عائمة). ويطيل عمر خدمة للبطاريات 3: Charge. وضع.
6. وضع تأخير + PV وضع التحكم في الجهد، والجهد PV، الوضع، مزدوج وضع التحكم في الوقت ON / OFF: الوضع Discharge. الوقت وهلم جرا.
7. حمض مختومة الرصاص، وتنفيس، هلام، بطارية النيكل والكادميوم. أنواع أخرى من البطاريات يمكن Selected: أنواع البطاريات كما تحدد بعد.
8. مساهمة الجهد ونوع البطارية، البطارية. الجهد، PV، والصمام مثل: نموذج لا LCD يمكن أن يكون تقديم من قبل Most. معلومات والشحن الحالية، والطاقة الشحن، حالة العمل وهلم جرا. أيضا معلومات العميل مثل اسم الشركة، والموقع وشعار ويمكن أن يضاف إلى برنامج النسر الشمسي.
9. العالمية ويمكن توفير And area. وبوابة عنوان يمكن أن يكون للمستخدم تحديد ذلك تلبية و IP. الاتصالات الميناء LAN و RS232. بروتوكول الاتصالات لإدارة جميع المعلومات.

10. برامج الكمبيوتر العلوي يتم عرضه في 11 لغة، فإنه يمكن أن تظهر حالة العمل ويكون تعيين المعلومات نظام التفريغ The.
11. التصميم الذكي، ل الجهاز يمكن أن تتم ترقية مدى الحياة على الانترنت With.
12. حماية البيئة الطلب، لا تشمل الكاديوم، هيدريد وفلوريد الخ المواد EC / مع 2002/95 Compliance.
13. البرمجيات الحواسيب الصغيرة) + سلك الاتصالات + درجة الحرارة الاستشعار) CD-ROM + وحدة تحكم Equipment: سلامة. سلامة 13. سلك + محطات أندرسون.
14. المعتمدة CE, ROHS. شهادات 14.
15. سنة الضمان. ال تم تصميم خدمة الحياة لاستخدام لمدة 10 سنوات من الناحية النظرية. مددت 3 ~ 10 سنوات ويمكن تقديم 2 سنة الضمان. أيضا خدمة الضمان أيضا.

المواصفات الفنية:

MODEL: I-P-SMART2-20A / 25A / 30A -SERIES	20A	25A	30A	
وضع المسؤول	تتبع نقطة الطاقة القصوى			
وضع التفريغ	التحكم الذكي			
نوع النظام	التعرف التلقائي 12V 24V 48V			
لينة بداية	≤10S			
الاستجابة الديناميكية انتعاش الوقت	500us			
تحويل كفاءة	≥96.5%, ≤99%			
نسبة استخدام PV وحدات	≥99%			
INPUT الخصائص				
العمل الجهد MPPT والمراعي	12 نظام V	DC18V ~ DC150V		
	24 نظام V	DC34 ~ DC150V		
	48 نظام V	DC65 ~ DC150V		
انخفاض الجهد حماية المدخلات نقطة	12 نظام V	DC16V		
	24 نظام V	DC30V		
	48 نظام V	DC60V		
انخفاض الجهد الإدخال نقطة الاسترجاع	12 نظام V	DC22V		
	24 نظام V	DC34V		
	48 نظام V	DC65V		
الجهد DC. ماكس	DC160V			
المدخلات الجهد الزائد حماية نقطة	DC150			
المدخلات الجهد الزائد نقطة الاسترجاع	DC145V			
الطاقة PV. ماكس	12 نظام V	286W	357W	الطاقة PV. ماكس
	24 نظام V	572W	715W	
	48 نظام V	1144W	1430W	
CHARGE الخصائص				
البطارية اختيار أنواع	الخصائص الحمضية مختومة، تنفيس، جل، بطارية النيكل والكاديوم (النوع GEL الافتراضي هو البطارية)			
أنواع أخرى من إعداد البطارية	تهمة ثابتة	المعرفة من قبل المستخدم ثابت / تهمة عائمة مدى		
	تهمة عائمة	على أساس 1 قطعة) DC10V ~ DC15 الجهد بين (بطارية 12V)		
نوع البطارية محيط	12V / 24V / 48V SYS		وحدة تحكم العلوي رصد	

نوع التهمة	12V / 24V / 48V SYS	ثلاث مراحل: وجبات سريعة تهمة تهمة / ثابت / تهمة العائمة	
تصنيف الانتاج الحالي	20A	25A	30A
الحد متداولة حماية	25A	30A	35A
عامل درجة الحرارة	$\pm 0.02\% / ^\circ\text{C}$		
درجة الحرارة تعويضات	أعلى درجة الحرارة 25 ($^\circ\text{C}$) * 0.3 - 14.2V		
(الناتج موجات (الذروة)	200mV		
الناتج الجهد الاستقرار الدقة	$\leq \pm 1.5\%$		
تهمة الجهد ذروة الذروة تموج	200mV		
شاحن التيار الكهربائي دقة	$\leq \pm 1.5\%$		
الخصائص التفريغ			
وضع مراقبة	LAN المراقب أو		
ماكس التفريغ الحالية	30A		
ماكس السلطة التفريغ	420W	840W	1680W
حماية التفريغ	2 * A * فتيل 40		
ضبط الوقت مزدوج	على في الصباح، قبالة في صباح اليوم / يوم في الليل، خارج في ليلة		
وضع ON / OFF	ON / OFF		
PV السيطرة على الجهد	الجهد قبالة PV ، على PV الجهد		
الوقت السيطرة تأخير / PV الجهد	على، والوقت وتأخر PV الجهد		
تفريغ حماية الجهد	الناتج قبالة عندما ضمن إعداد الجهد؛ مجموعة المصنع هو 10.5 (ملاحظة: مجموعة على أساس 1 البطارية).		
PORT الاتصالات			
الاتصالات RS232	اتصالات COM اختار		
الاتصالات LAN	TCP وبوابة معالجة للتحكم والنسر الشمسية، ثم اختار الاتصالات IP تعيين		
سبل الحماية			
المدخلات الجهد المنخفض حماية	مراجعة في / الإخراج الخصائص		
المدخلات الجهد الزائد حماية			
التقاطب المدخلات حماية الانعكاس			
الناتج حماية الجهد الزائد			
الناتج التقاطب حماية الانعكاس			
ماس كهربائي حماية	التعافي بعد القضاء على خطأ دائرة قصر، لا مشكلة على المدى الطويل دائرة قصر		
درجة الحرارة حماية	95 $^\circ\text{C}$		
درجة الحرارة حماية	لكل درجة A فوق 85 $^\circ\text{C}$ ، وانخفاض انتاج الطاقة، وانخفاض 3		
المعلومات الأخرى			
صحيح	$\leq 40\text{dB}$		
الطرق الحرارية	اضطر تبريد الهواء، مروحة معدل السرعة التي ينظمها درجة الحرارة، وعندما تكون درجة الحرارة الداخلية منخفضة جدا، مروحة ركض ببطء أو تتوقف. عندما تتوقف تحكم العمل، مروحة أيضا إيقاف ركض.		
حماية البيئة	العالم العلامة التجارية الخام المواد. الامتثال لمعايير الاتحاد الأوروبي. تلبية دون الكادميوم هيدريد، الفلورايد، رائحة غريبة وسامة EC 2002/95 substances.All تصنيف درجة الحرارة المكثفات كهربائيا للثقل عن 105 $^\circ\text{C}$		
PHYSICAL			
قياس DxWxH (مم)	270 * 185 * 90		
N.G (كغ)	2.1		
G.N (كغ)	2.4		
اللون	(أزرق / أخضر) اختياري		
سلامة	CE، بنفايات، PSE، FCC		
EMC	EN61000		
نوع الميكانيكية حماية	IP21		
البيئة			
رطوبة	0 ~ 90% RH (لا تتكثف)		

ارتفاع	0 ~ 3000M
التشغيل درجة الحرارة	-20 °C ~ + 40 °C
درجة حرارة التخزين	-40 °C ~ + 75 °C
الضغط الجوي	70 ~ 106kpa ل



Blue



Green



Upper Computer

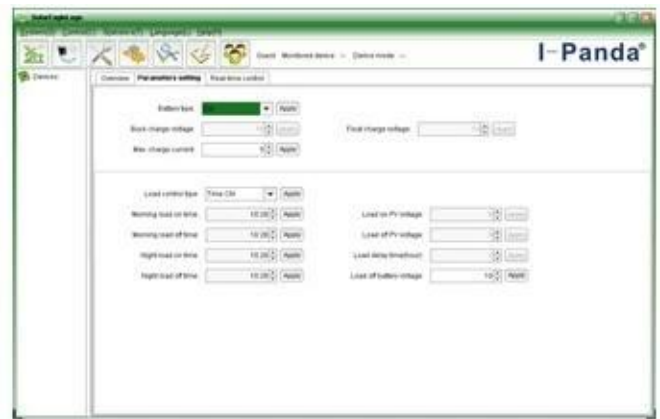


Package

العلوي برامج الكمبيوتر واختبار البرمجيات



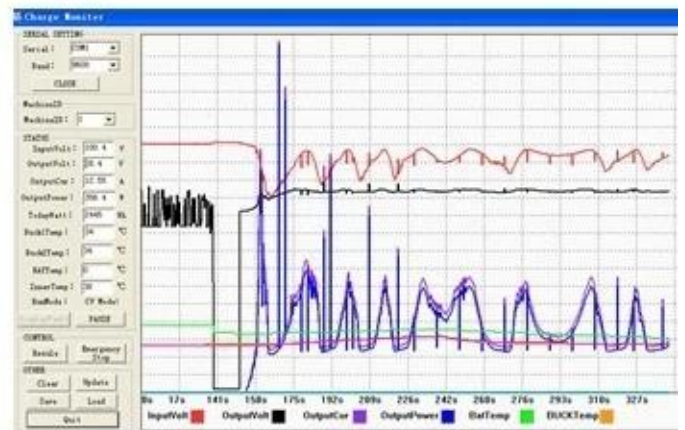
The interface of upper computer software working state



The interface of upper computer software parameter setting state



Upper computer software on/off interface and generating capacity record clean interface



The interface of test software working state

انصال MPPT



الشهادات

[ISO2008](#)

[ISO2004](#)

[CE](#)

[FCC](#)

[ROHS](#)

الخدمة والاتصال

1. الضمان

1.2 سنة الضمان، والمساعدة التقنية مدى الحياة.

2. شروط وشروط

2.1 يبدأ الضمان من تاريخ التسليم من المصنع.

2.2 خلال فترة الضمان، وسوف تحصل على إصلاح أي منتج معيب أو استبدالها مجاناً.

2.3 الضمان غير متوفر لتلك المنتجات التي تخلصتها أعمال العنف أو الإهمال أو

إصلاح أو تغييرها دون إذن.

3. يؤدي الوقت

وسيتم تسليم 3.1 أوامر عينة من المصنع ضمن 5-7 أيام عمل.
وسيتم تسليم 3.2 أوامر العامة من وجهة نظرنا المصنع في غضون 7-15 أيام عمل.
وسوف يتم تسليم الطلبات الكبيرة 3.3 من المصنع في غضون 25 أيام عمل على الأكثر.

4. الشحن

4.1 EMS، DHL، وغيرها. فيديكس اكسپريس أو غيرها.
4.2 بواسطة ناقلات لدينا (عن طريق الجو أو عن طريق البحر).
4.3 بواسطة ناقلات خاصة بك.

5. وتصنيع التصميم الشخصي OEM

خدمة بالنسبة لك ODM، OEM معارض 5.1 هذه الصفحة البيانات الأساسية، ونحن يمكن أن توفر