

مقدمة

الحد الأقصى تتبع باور بوننت) وحدة تحكم للطاقة الشمسية الذكية، مع شحن والتفريغ وظيفة، وزيادة 30% ~) MPPT هذا هو التقليدية. لديه وظيفة التعرف التلقائي، ثلاث مراحل وظيفة الشحن، كما يدعم العديد من أنواع من PWM 60% كفاءة من تحكم تحكم الشمسية الإلكترونية سمارت السلسلة MPPT الخ، انها لدينا الشركة RS232 بطارية الشحن والتفريغ، والاتصالات

الميزات

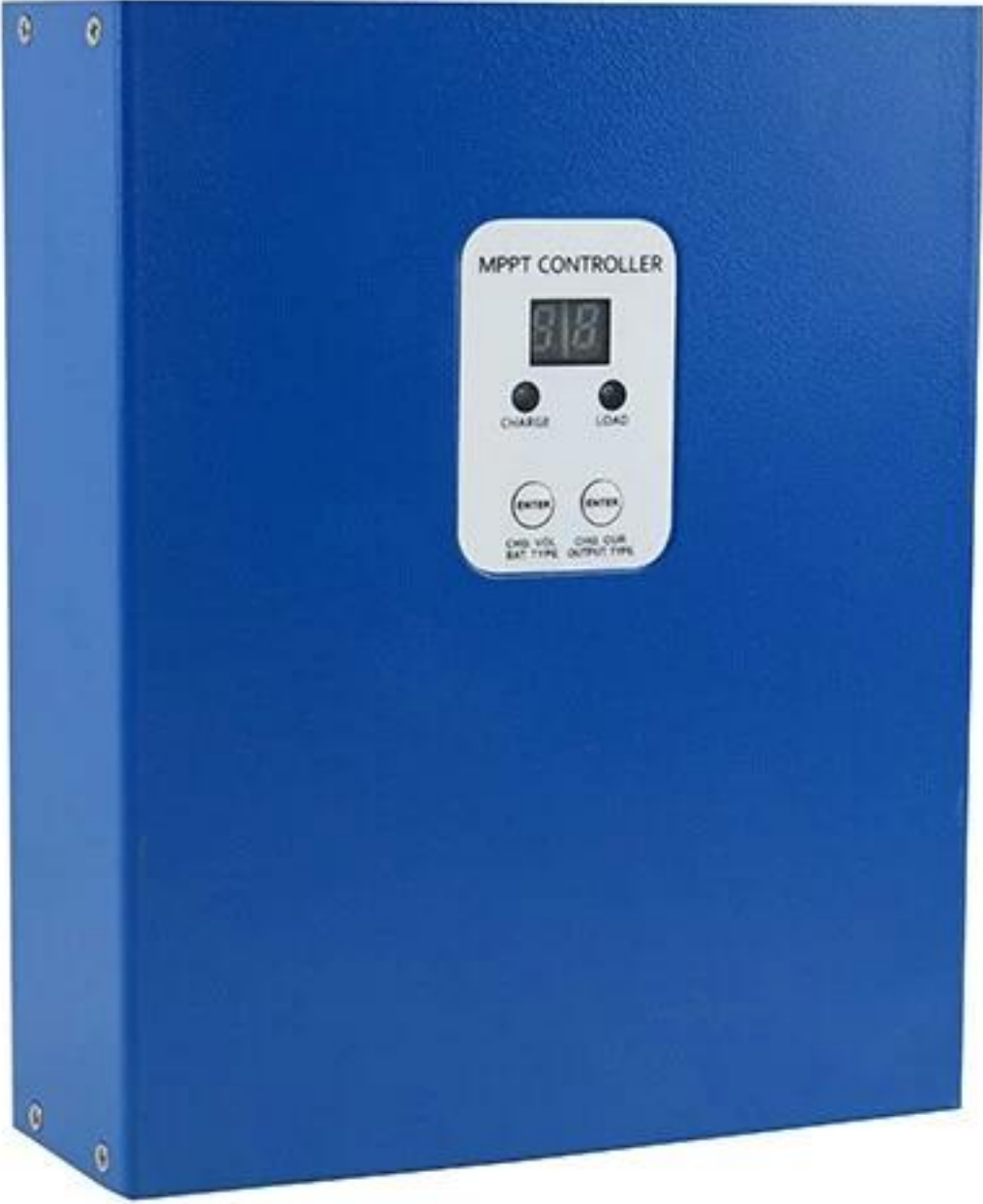
1. شحن واسطة، والكفاءة الذروة تصل إلى 99 MPPT.
2. بطارية نظام التعرف التلقائي 48V / 24V / 12V DC.
3. DC100V مساهمة الجهد حتى PV الحد الأقصى.
4. تهمة الجهد المستمر، تهمة عائمة، (MPPT) ثلاث مراحل المسؤول: تهمة سريع.
5. الجهد (الطاقة الشمسية) وضع التحكم PV ثلاث خيار التفريغ: على وضع وتشغيل الوضع و.
6. يمكن للمستخدمين اختيار 4 أنواع من البطاريات القياسية الشائعة (حمض الرصاص المختومة، منفس، جل، البلى)؛.
7. أنبوب الرقمية يمكن عرض الجهد البطارية والشحن الحالية.
8. الاتصالات، يمكننا أن نقدم بروتوكول الاتصالات أيضا RS232.
9. وحدة تحكم يمكن يتوازي ما لا نهاية.
10. بنفايات وشهادات FCC، CE تمت الموافقة.
11. الضمان 2 سنوات؛ 3 ~ 10 سنوات امتدت الخدمات التقنية.

المعلمة

وسائط تحكم الشمسية MPPT:		40A
I-P-E-SMART-12V / 24V / 48V سلسلة		
وضع المسؤول	MPPT (الحد الأقصى تتبع باور بوننت)	
طريقة تهمة	والجهد المستمر، تهمة عائمة، (MPPT) ثلاث مراحل: تيار مستمر	
نوع النظام	التعرف التلقائي	DC12V / 24V / 48V
الجهد نظام	12 نظام V	DC9V ~ DC15V
	24 نظام V	DC18V ~ DC30V
	48 نظام V	DC36V ~ DC60V
لينة وقت البدء	نظام 12V / 24V / 48V	≤3S
انتعاش استجابة ديناميكية ومجموعة	نظام 12V / 24V / 48V	500us
الكفاءة MPPT	نظام 12V / 24V / 48V	≥96.5%، ≤99%
INPUT الخصائص		
العمل الجهد MPPT والمراعي	12 نظام V	DC14V ~ DC100V
	24 نظام V	DC30 ~ DC100V
	48 نظام V	DC60 ~ DC100V
انخفاض مساهمة الجهد نقطة حماية	12 نظام V	DC14V
	24 نظام V	DC30V
	48 نظام V	DC60V
انخفاض مساهمة الجهد نقطة الاسترداد	12 نظام V	DC18V
	24 نظام V	DC34V
	48 نظام V	DC65V
إدخال أكثر من نقطة حماية الجهد	نظام 12V / 24V / 48V	DC110V

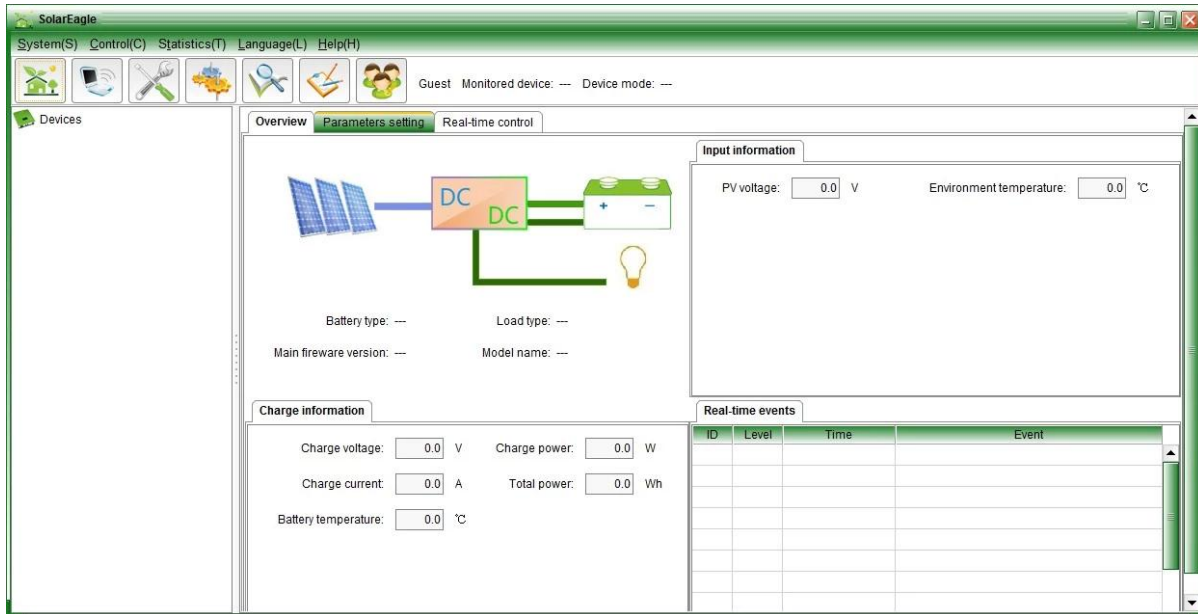
إدخال أكثر من نقطة استعادة التيار الكهربائي	نظام 12V / 24V / 48V	DC100V
القصى PV السلطة	12 نظام (W) 24 نظام (W) 48 نظام (W)	568 1136 2270
CHARGE CHRECTRESTICS		
أنواع اختيار البطارية (النوع الافتراضي هو GEL (البطارية))	نظام 12V / 24V / 48V	الرصاص الحمضية مختومة، وتنفيس، جل، بطارية النيكل والكادميوم ((أنواع أخرى من البطاريات أيضا يمكن تعريف))
الجهد المستمر	نظام 12V / 24V / 48V	يرجى التحقق من الجهد تهمة وفقا لشكل نوع البطارية.
العائمة الجهد المسؤول	نظام 12V / 24V / 48V	يرجى التحقق من الجهد تهمة وفقا لشكل نوع البطارية.
تصنيف المدخلات الحالية	نظام 12V / 24V / 48V	40A
الحد متداولة حماية	نظام 12V / 24V / 48V	45A
عامل درجة الحرارة	نظام 12V / 24V / 48V	$\pm 0.02\% / ^\circ\text{C}$
التعويض درجة الحرارة	نظام 12V / 24V / 48V	أعلى درجة حرارة 25 °C * 0.3 -14.2V
(الناتج موجات (الذروة	نظام 12V / 24V / 48V	200mV
الناتج الجهد الاستقرار دقة	نظام 12V / 24V / 48V	$\leq \pm 1.5\%$
خصائص الانتاج التفريغ		
انتاج التيار الكهربائي		قاعدة على الجهد البطارية
انخفاض انتاج التيار الكهربائي نقطة حماية		متوفرة مخصص؛ 11. 10.5V افتراضي
تصنيف الانتاج الحالي ومراقبة الانتاج		30A
الناتج وضع مجموعة تحكم		PV دائما على، دائما خارج، والتبديل السيطرة على الجهد زر تحكم أو الكمبيوتر العلوي
عرض		
عرض الصمام أنبوب الرقمية		الجهد البطارية، تهمة الحالي
عرض الصمام الخفيفة (منفذ الاتصالات) PC		LOAD شحن المؤشر الضوئي، وعلى ضوء مؤشر RS232
حماية		
مدخلات حماية الجهد المنخفض		تحقق من خصائص مدخلات
مدخلات حماية الجهد الزائد		تحقق من خصائص مدخلات
تهمة أكثر من الجهد حماية السلطة		نعم
انخفاض انتاج التيار الكهربائي حماية		نعم
تصنيف حماية الانتاج الحالية		نعم
حماية درجة الحرارة		نعم
معلومات أخرى		
ضجيج		$\leq 40\text{dB}$
الحراري طريقة تشتيت الحرارة مكونات شهادة		مروحة التبريد نفسها التبريد. المواد المستوردة، مع معايير الاتحاد الأوروبي CE FCC ROHS
جسدي		
قياس D × العرض × H (مم)		205 * 168 * 60
حجم العبوة D × العرض × H (مم)		265 * 196 * 110
N.G (KG)		1.8KG
G.N (KG)		2 kg
نوع من الحماية الميكانيكية		IP25
بيئة		
رطوبة		0 ~ 90% RH (لا تتكثف)
ارتفاع		0 ~ 3000M
درجة حرارة التشغيل		-20 °C ~ + 50 °C
درجة حرارة التخزين		-40 °C ~ + 75 °C
الضغط الجوي		70 ~ 106kpa

المنتجات الصور

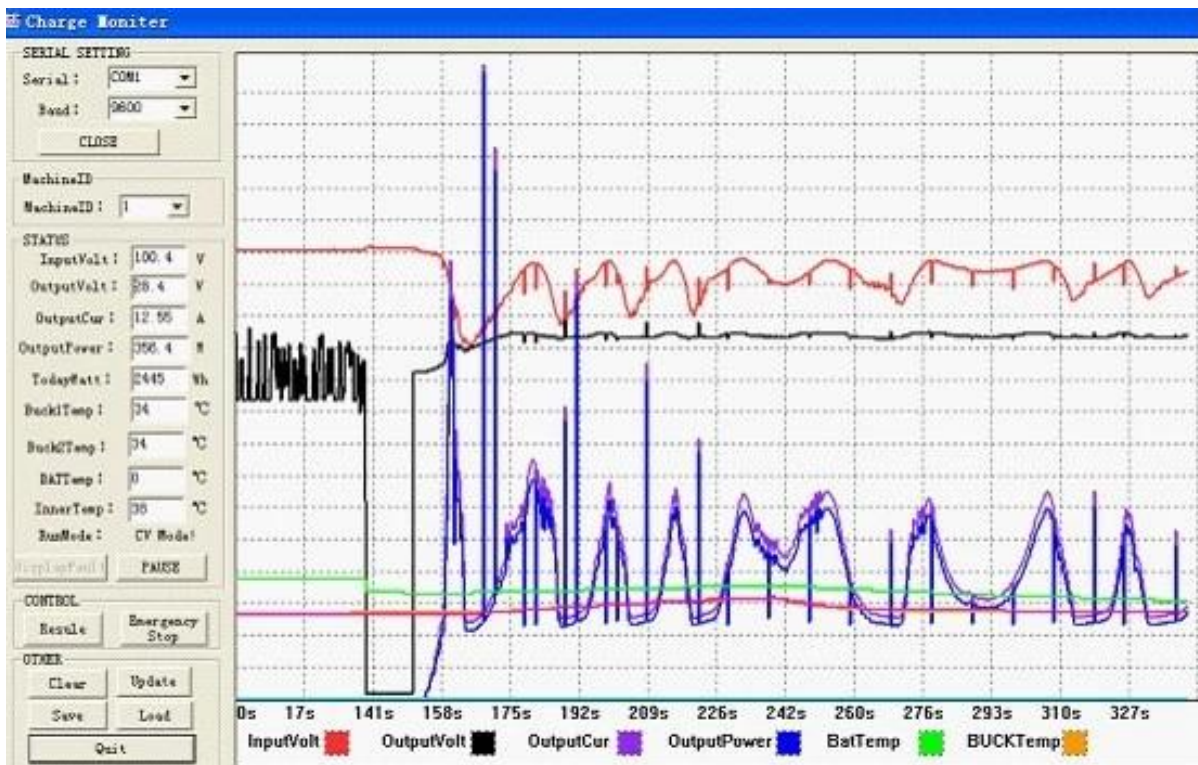




البرمجيات واختبار البرمجيات عرض معلومات العليا وتعيين المعلمات



الرسومات: البرمجيات العلوي



الرسومات: اختبار ووير