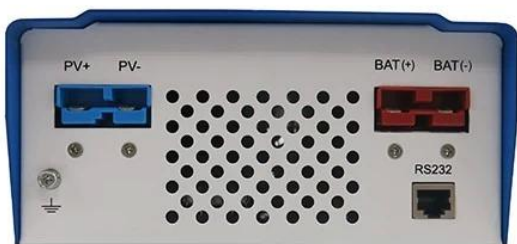


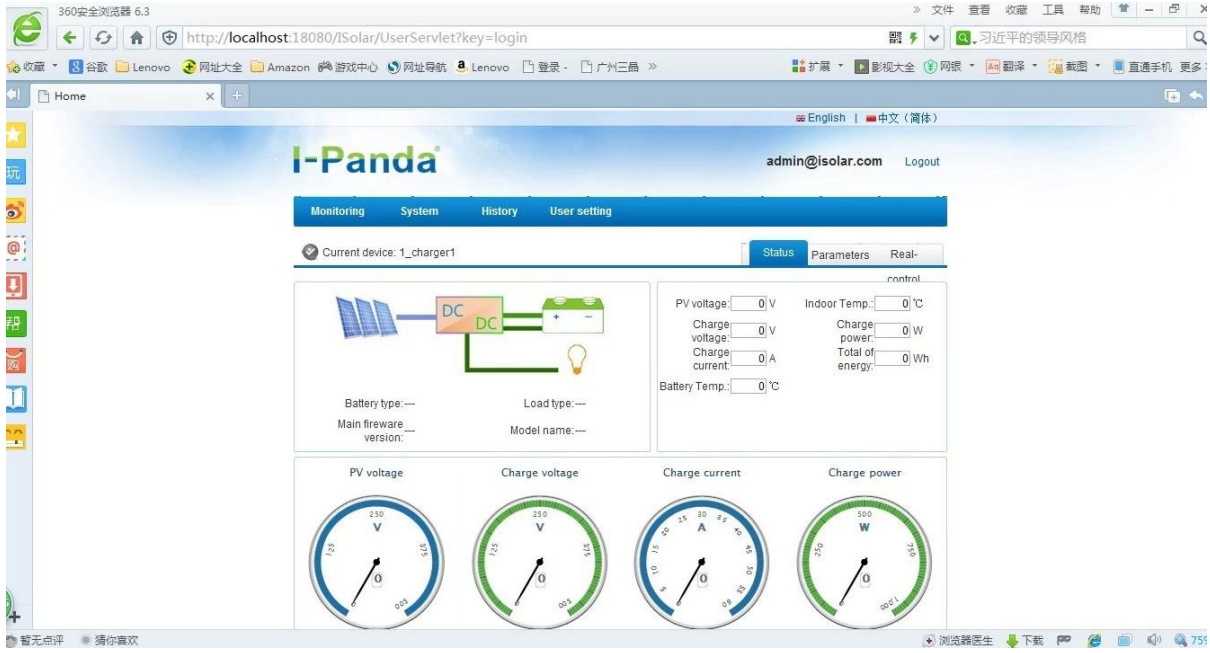
**A الشمسية وحدة تحكم المسؤول MPPT 60 التلقائي 48V / 24V / 12V الصنم صنع 12**





## تحكم MPPT الخصائص الأساسية للشاحن

1. كفاءة التحويل 95% - 99%، واتخاذ أكثر من الألواح الشمسية.
2. تهمة لجميع أنواع البطاريات، مرحلة 3 المسؤول لحماية البطارية.
3. تتوفر جميع أنواع بطارية.
4. ميناء RS232: communication.
5. التي في نفس الوقت على شاشة واحدة على الكمبيوتر برنامج لمراقبة المعدات 100.



## تحكم MPPT المعلمة شاحن

نموذج	سلسلة-DC12V / 24V / 48V	40A	50A	60A	
الوضع تهمة	تتبع نقطة الطاقة القصوى				
طريقة	ثابت الجهد، تهمة عائمة، (MPPT) مراحل: تهمة سريع 3				
نوع النظام	DC12V / 24V / 48V		التعرف التلقائي		
نظام الجهد	12 نظام V		DC9V ~ DC15V		
	24 نظام V		DC18V ~ DC30V		
	48Vsystem		DC36V ~ DC60V		
لينة وقت البدء	12V / 24V / 48Vsystem		≤10S		
ديناميكية الاستجابة الانتعاش الوقت	12V / 24V / 48Vsystem		500us		
كفاءة التحويل	12V / 24V / 48Vsystem		≥96.5%, ≤99%		
الوحدات الكهروضوئية نسبة استخدام	12V / 24V / 48Vsystem		≥99%		
خصائص مدخلات					
MPPT العمل الجهد والمراعي	12 نظام V		DC18V ~ DC150V		
	24 نظام V		DC34 ~ DC150V		
	48 نظام V		DC65 ~ DC150V		
انخفاض الجهد حماية الإدخال نقطة	12 نظام V		DC16V		
	24 نظام V		DC30V		
	48 نظام V		DC60V		
انخفاض الجهد الإدخال استعادة نقطة	12 نظام V		DC22V		
	24 نظام V		DC34V		
	48 نظام V		DC65V		
ماكس العاصمة الجهد	نظام 12V / 24V / 48V		DC160V		
المدخلات الجهد الزائد حماية نقطة	نظام 12V / 24V / 48V		DC150		
المدخلات الجهد الزائد نقطة الاسترجاع	نظام 12V / 24V / 48V		DC145V		
الطاقة PV. ماكس	12 نظام V		570W	700W	900W
	24 نظام V		1130W	1400W	1700W
	48 نظام V		2270W	2800W	3400W
خصائص الإنتاج					

أنواع البطاريات اختيار (نوع الافتراضي غير بطارية GEL)	12V / 24V / 48Vsystem	الرصاصة الحمضية مختومة، وتنفيس، جل، البلى البطارية ((أنواع أخرى من البطاريات أيضا يمكن تعريف		
الجهد المستمر	نظام 12V / 24V / 48V	يرجى التحقق من الجهد تهمة وفقا للنموذج نوع البطارية.		
العائمة تهمة الجهد	نظام 12V / 24V / 48V			
أكثر من تهمة حماية الجهد	نظام 12V	14.6V		
	نظام 24V	29.2V		
	نظام 48V	58.4V		
تصنيف الانتاج الحالي	نظام 12V / 24V / 48V	40A	50A	60A
الحالية للحماية	نظام 12V / 24V / 48V	44A	55A	66A
عامل الحرارة	نظام 12V / 24V / 48V	± 0.02% / °C		
التعويض درجة الحرارة	نظام 12V / 24V / 48V	أعلى درجة حرارة 25 °C * (0.3 - 14.2V)		
(الناتج موجات (الذروة)	نظام 12V / 24V / 48V	200mV		
الناتج الجهد الاستقرار الدقة	نظام 12V / 24V / 48V	≤ ± 1.5%		
عرض				
عرض LCD	المدخلات، معلمة الإخراج ونتاج الطاقة الخ (LCD) (التحقق من تعليمات شاشة)			
عرض الصمام	المصابيح تشير: خطأ تشير الضوء، تهمة تشير إلى الضوء، 3 (التحقق من تعليمات LED) مصدر الطاقة تشير ضوء			
(منفذ الاتصال) PC مراقبة البرمجيات من خلال	RS232 (اختياري) LAN (مطابقة) أو			
الحماية				
المدخلات الجهد المنخفض حماية	تحقق خصائص مدخلات			
حماية المدخلات الجهد الزائد	تحقق خصائص مدخلات			
المدخلات التقاطب حماية عكس	نعم			
الناتج حماية دوائر مدمجة	تحقق خصائص الانتاج			
الناتج عكس التقاطب حماية	نعم			
حماية ماس كهربائي	التعافي بعد القضاء على خطأ ماس كهربائي، لا مشكلة ل المدى الطويل دائرة قصر			
حماية درجة الحرارة	95 °C			
حماية درجة الحرارة	لكل درجة A فوق 85 °C، وانخفاض انتاج الطاقة، وانخفاض 3			
معلومات الآخرين				
الضوضاء	≤40dB			
الطرق الحرارية	اضطر تبريد الهواء، ومعدل سرعة المروحة ينظم درجة الحرارة، وعندما تكون درجة الحرارة الداخلية هي منخفضة جدا، ركض ببطء أو مروحة وقف. عندما تتوقف تحكم العمل، مروحة أيضا إيقاف ركض.			
مكونات	المواد الخام العلامات التجارية العالمية. الامتثال مع معايير الاتحاد الأوروبي. كل درجة حرارة تصنيفا من المكثفات المتأينة لا تقل عن 105 °C			
رائحة	لا رائحة غريبة وسامة و المواد.			
حماية البيئة	لا الكاديوم هيدريد والفلوريد، EC 2002/95 / تلبية			
المادية				
قياس (مم) DxWxH	270 * 185 * 90			
(كجم) N.G	3			
(كجم) G.N	3.6			
اللون	(الأزرق / الأخضر) اختياري			
السلامة	CE، بنفايات، PSE، FCC			
EMC	EN61000			
نوع من الحماية الميكانيكية	IP21			
البيئة				
الرطوبة	0 ~ 90% RH (لا تتكثف)			
ارتفاع	0 ~ 3000M			

درجة حرارة التشغيل	-20 °C ~ + 40 °C
درجة حرارة التخزين	-40 °C ~ + 75 °C
الضغط الجوي	70 ~ 106kPa

النموذج أيضا يمكن أن العرف بالنسبة لك 72V / 96V / 7V وتصنيع التصميم الشخصي تقدم الخدمة. و OEM 36: ملاحظة أجزاء المنتج

NO.	الكمية	وصف
1	وحدة 1	تهمة تحكم
2	جهاز كمبيوتر 2	محطات
3	جهاز كمبيوتر 2	بكرة Gallow (للتثبيت وحدة تحكم على الجدار)
4	مجموعة 4	المسمار (للتثبيت وحدة تحكم على الجدار)
5	جهاز كمبيوتر 1	كابل الاتصالات RJ45 بدوره إلى 232
6	جهاز كمبيوتر 1	دليل المستخدم
7	جهاز كمبيوتر 1	سلك استشعار درجة الحرارة
8	جهاز كمبيوتر 2	سلك فتيل