

المقدمة

أن يكون الحد الأقصى التلقائي. وظيفة تتبع باور بوينت بكفاءة عالية أن ما يقرب من 30% ~ 60% 30A ~ A هذا هو وحدة تحكم المسؤول الشمسية 20 تهمة لجميع أنواع PV، أعلى من وحدة تحكم المسؤول التقليدي. كما تحتوي على وظائف الاعتراف السيارات نظام الجهد، ومجالا واسعا من المدخلات ووظيفة الاتصال وهلم جرا. هو جدا المنتجات الراقية لسوق الطاقة الشمسية مع أفضل شريك RS 232 / LAN ، البطاريات، تحكم التفريغ التلقائي <http://www.solarcontroller-inverter.com/products/12v-24v-48v-system-optional-3000-watts-peak-power-inverter-12v-220v-1000w-charge.html> لها

تطبيق

1. الصناعية والتجارية والمنزلية خارج الشبكة نظام توليد الطاقة الشمسية
2. المنقول خارج الشبكة نظام توليد الطاقة الشمسية
3. محطات الاتصالات
4. جديد قطاع التعليم الطاقة
5. نظام مراقبة للطاقة الشمسية
6. الشمسية إنارة الشوارع

أسباب لاختيار

1. 30% الألواح الشمسية -60% حفظ (1) كفاءة تحويل 95% -99%، وتأخذ أكثر من الألواح الشمسية (2) شحن لجميع أنواع البطاريات، المرحلة 3 تهمة لحماية البطارية. تقليل استهلاك أنقذت تكلفة.
- إجمالي توليد الطاقة وغيرها. 4 أنواع IP، مراقبة 2. بيانات وضعها. يمكن أن تظهر العلامات من الألواح الشمسية مثل التهمة الحالية / الجهد وعنوان بوابة كلا من الإنسان والطاقة الشمسية. emnergy العاصمة مراقبة حاملة، حفظ اوتوماتيكيا RS232. ومنفذ 3. لان commucation. لان
- التي معدات في نفس الوقت على شاشة واحدة على جهاز كمبيوتر. pcs برنامج لمراقبة 100. 4.

الميزات

1. MPPT 99% تهمة واسطة، وكفاءة التحويل تصل 99% MPPT 1. تهمة
2. 2V / 24V / 48V نظام السيارات الاعتراف.
3. مجموعة واسعة من المدخلات DC150V مع حد أقصى. غير PV 3. مجموعة واسعة من المدخلات
4. اتصال موازية غير محدود.
5. وظيفة مجلة، حفظ وظيفة مجموعة، التاريخ والوقت وتوليد الطاقة وهلم جرا.
- 6 ثلاث مراحل (تهمة سريع، تهمة ثابتة، العائم). ويطيل العمر الافتراضي للبطاريات. Charge: وضع 6
7. الجهد + وضع تأخير الوقت وهلم جرا. PV ، الجهد PV وضع وضع التحكم في الوقت، ووضع مراقبة ، OFF / وضع ON / الوضع Discharge. 7.
8. محتومة الرصاص الحمضية، تنفيس، هلام، بطارية النيكل والكادميوم. يمكن أيضا تعريف أنواع أخرى من البطاريات. Recommended: أنواع البطاريات 8
9. مساهمة الجهد ونوع البطارية، بطارية الجهد، والشحن الحالية، متهما السلطة، PV ، مثل: نموذج لا LED و LCD المعلومات يمكن أن يقدم من قبل Most. 9.
10. حالة العمل وهلم جرا. أيضا معلومات العميل مثل اسم الشركة، الموقع والشعار ويمكن أن يضاف إلى برنامج الشمسية النسر. And area. منفذ الاتصالات. الملكية الفكرية وبوابة عنوان يمكن أن يكون للمستخدم تحديد ذلك تلبية يمكن توفير بروتوكول الاتصال و LAN و RS232. 10.
- العالمي لمساعدة العملاء على إدارة كافة المعلومات.
11. برامج الكمبيوتر العلوي في 11 لغة، ويمكن أن تظهر حالة العمل وتعيين معلّات من نظام التفريغ. The. يتم عرض 11
12. التصميم الذكي، الجهاز يمكن أن تتم ترقية مدى الحياة على الانترنت. With. 12.
13. مكونات العلامة التجارية المعروفة، يمكن أن الأجهزة تعاني من درجة حرارة تم تصميم لا تقل عن 105 درجة ج. خدمة الحياة لاستخدام لمدة Adopting. 13.
- 10 سنوات من الناحية النظرية.
14. حماية الطلب، لا تشمل الكادميوم، هيدريد والفلورايد وغيرها المواد EC / مع البيئة 2002/95 Compliance. 14.
15. البرمجيات الحواسيب الصغيرة) + سلك الاتصالات + درجة الحرارة الاستشعار سلك + محطات أندرسون. (CD-ROM + سلامة: تحكم Equipment. 15.
16. CE، وافقت شهادات بنفايات. 16.

معامل

MODEL: I-P-SMART2-20A / 25A / 30A - SERIES	20A	25A	30A
وضع المسؤول	أقصى تتبع باور بوينت		
وضع التفريغ	التحكم الذكي		
نوع النظام	التعرف التلقائي 12V 24V 48V		
بدء التشغيل الوقت	≤10S		
الاستجابة الديناميكية وقت الاسترداد	500us		
كفاءة التحويل	≥96.5%، ≤99%		
الكهروضوئية معدل استخدام	≥99%		
INPUT الخصائص			
MPPT العمل الجهد والمدى	12 نظام V	DC18V ~ DC150V	
	24 نظام V	DC34 ~ DC150V	
	48 نظام V	DC65 ~ DC150V	

انخفاض الجهد نقطة حماية المدخلات	12 نظام V 24 نظام V 48 نظام V	DC16V DC30V DC60V		
الجهد المنخفض استعادة الإدخال نقطة	12 نظام V 24 نظام V 48 نظام V	DC22V DC34V DC65V		
الجهد DC. ماكس المدخلات الجهد الزائد نقطة حماية المدخلات الجهد الزائد نقطة استعادة		DC160V DC150 DC145V		
الطاقة PV. ماكس	12 نظام V 24 نظام V 48 نظام V	286W 572W 1144W	357W 715W 1430W	429W 858W 1716W
CHARGE الخصائص				
أنواع اختيار البطارية	الخصائص الحمضية مخنومة، وتنفيس، جل، بطارية النيكل والكادميوم (نوع الافتراضي هو هلام بطارية)			
أنواع أخرى من إعداد البطارية	ثابت / القائمة مجموعة تهمة الجهد المعرفة بين DC10V ~ DC15 (بطارية) على أساس 1 قطعة بطارية (12V) تهمة ثابتة العائم			
نوع البطارية إعداد	12V / 24V / 48V SYS تحكم ومراقبة العلو			
نوع التهمة	12V / 24V / 48V SYS ثلاث مراحل: تهمة سريع تهمة / ثابت / العائم			
تصنيف الانتاج الحالي	20A 25A 30A			
حماية الحالية التي تحد	25A 30A 35A			
عامل درجة الحرارة	± 0.02% / °C			
التعويض درجة الحرارة (الناتج أمواج الذروة)	أعلى درجة حرارة 25 °C * (0.3 -) 14.2V			
الناتج الجهد الاستقرار الدقة	200mV ≤ ± 1.5%			
تهمة الجهد ذروة الذروة تومج دقة شاحن التيار الكهربائي	200mV ≤ ± 1.5%			
الخصائص التفريغ				
مراقبة وضع	LAN تحكم أو			
ماكس التفريغ الحالية	30A			
قوة التفريغ ماكس	420W 840W 1680W			
حماية التفريغ	40 * 2A فتيل			
ضبط الوقت مزدوج وضع ON / OFF	على في الصباح، قبالة في الصباح / على في الليل، قبالة في ليلة ON / OFF			
PV السيطرة على الجهد / الجهد السيطرة تأخير الوقت PV	الجهد من PV، الجهد على PV الجهد على تأخير إجازة PV			
حماية التفريغ الكهربائي	الناتج قبالة عندما ضمن إعداد الجهد. مجموعة المصنع هو 10.5 (ملاحظة: مجموعة على أساس 1 البطارية).			
PORT الاتصالات				
الاتصالات RS232	COM اختار الاتصال			
الاتصالات LAN	TCP وبوابة عنوان للتحكم والنسر الشمسية، ثم اختار الاتصالات IP تعيين			
سبل الحماية				
مدخلات حماية الجهد المنخفض	تحقق الخصائص في / الإخراج			
مدخلات حماية الجهد الزائد				
مدخلات حماية قطبية عكس				
خرج حماية الجهد الزائد				
خرج حماية التقاطب عكس	التعافي بعد القضاء على خطأ دائرة قصر، لا مشكلة على المدى الطويل دائرة قصر			
دائرة قصر الحماية	95 °C			
حماية درجة الحرارة	لكل درجة A فوق 85 °C، وانخفاض إنتاج الطاقة، والحد من 3			
حماية درجة الحرارة				
المعلومات الأخرى				
ضجيج	≤40dB			
الطرق الحرارية	اضطر تبريد الهواء، ومعدل سرعة المروحة التي تنظمها درجة الحرارة، وعندما تكون درجة الحرارة الداخلية منخفضة جداً، ركض مروحة ببطء أو تتوقف. عندما تتوقف تحكم العمل، مروحة أيضا إيقاف ركض			
حماية البيئة	المواد الخام ذات العلامات التجارية العالمية. التوافق مع معايير الاتحاد دون هيدريد الكاديوم والفلورايد، رائحة EC / الأوروبي. تلبية لعام 2002/95 مصنفة درجة حرارة المكثفات المتأينة لا تقل substances.All غريبة وسامة 105 °C			
المادية				
قياس DxWxH (مم)	270 * 185 * 90			
N.G (كغ)	2.1			
G.N (كغ)	2.4			

اللون	(أزرق / أخضر اختياري)
سلامة	لجنة الاتصالات الفدرالية، PSE، بنفايات، CE
EMC	EN61000
نوع من الحماية الميكانيكية	IP21
بيئته	
رطوبة	0 ~ 90% RH (لا تتكثف)
ارتفاع	0 ~ 3000M
درجة حرارة التشغيل	-20 °C ~ + 40 °C
درجة حرارة التخزين	-40 °C ~ + 75 °C
الضغط الجوي	70 ~ 106kpa ل

أيضا يمكن أن يكون العرف بالنسبة لك. 7 / 72V / 96V ملاحظة: يتم توفير تصنيع المعدات الأصلية وأوديام الخدمة. نموذج 36

أجزاء المنتج

لا.	كمية	وصف
1	حاسب شخصي 1	وحدة تحكم المسؤول
2	جهاز كمبيوتر 2	(بكرة) للثبيت وحدة تحكم على الجدار Gallow
3	مجموعة 4	(المسمار) للثبيت وحدة تحكم على الجدار
4	حاسب شخصي 1	كابل الاتصالات RJ45 بدوره إلى 232
5	حاسب شخصي 1	دليل المستخدم
6	حاسب شخصي 1	درجة حرارة الأسلاك الاستشعار
7	جهاز كمبيوتر 2	سلك فتيل



Blue



Green



Upper Computer

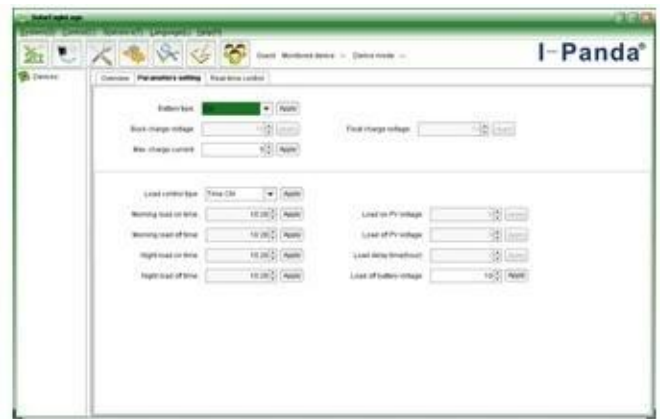


Package

برامج الكمبيوتر العلوي واختبار البرمجيات



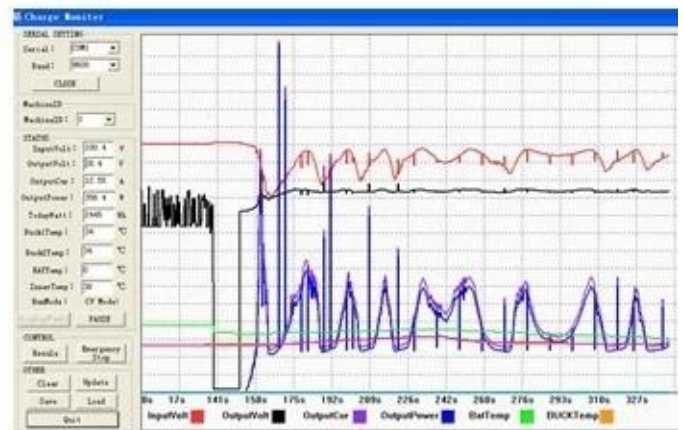
The interface of upper computer software working state



The interface of upper computer software parameter setting state



Upper computer software on/off interface and generating capacity record clean interface



The interface of test software working state

انصال MPPT



شهادات

[ISO2008](#)

[ISO2004](#)

[CE](#)

[لجنة الاتصالات الفدرالية](#)

[بنفايات](#)

الخدمة والاتصال

1. الضمان

1.2 سنة الضمان، والمساعدة التقنية مدى الحياة.

2. شروط وأحكام

2.1 يبدأ الضمان من تاريخ التسليم من المصنع.

2.2 خلال فترة الضمان، وأي منتج معيب الحصول على إصلاح أو استبدال مجاناً.

2.3 الضمان غير متوفر لتلك المنتجات التي تخلصتها أعمال العنف أو الإهمال أو إصلاحها أو تغييرها دون إذن.

3. يؤدي الوقت

وسيتم تسليم 3.1 أوامر عينة من وجهة نظرنا المصنع في غضون 5-7 أيام عمل.

وسيتم تسليم 3.2 أوامر العامة من وجهة نظرنا المصنع في غضون 7-15 أيام عمل.

وسيتم تسليم 3.3 الطلبات الكبيرة من وجهة نظرنا المصنع في غضون 25 أيام عمل على الأكثر.

4. شحنة

4.1 من نظم الإدارة البيئية، دي إتش إل، فيديكس اكسپريس أو غيرها.

4.2 بواسطة ناقلات لدينا (عن طريق الجو أو عن طريق البحر).

4.3 بواسطة ناقلات خاصة بك.

5. مانعي القطع الأصلية وتصنيع التصميم الشخصي

.خدمة بالنسبة لك ODM، OEM معارض 5.1 هذه الصفحة البيانات الأساسية، ونحن يمكن أن توفر