

تقديم

التي لديها الحد الأقصى التلقائي. باور بوينت وظيفة تتبع بكفاءة عالية أن 60A ~ هذا هو وحدة تحكم المسؤول الشمسية 40 ارتفاع ما يقرب من 30% ~ 60% من وحدة تحكم المسؤول التقليدي. كما يحتوي على وظائف نظام الجهد الاعتراف السيارات، وهلم جرا. LAN / وظيفة الاتصالات RS 232، تهمة لجميع أنواع البطاريات، مراقبة صرف الآلي، PV، ومجالا واسعا من المدخلات العاكس / شاحن / يو بي إس. IP-TPI2 فمن جدا المنتجات الراقية لسوق الطاقة الشمسية مع من أفضل شريك نموذج

تطبيق

1. الصناعية والتجارية والشبكة المنزلية من الطاقة الشمسية نظام توليد
2. المنقول خارج الشبكة الطاقة الشمسية نظام توليد
3. محطات الاتصالات
4. جديد قطاع التعليم الطاقة
5. [نظام مراقبة للطاقة الشمسية](#)
6. نظام الطاقة الشمسية شارع الإضاءة

أسباب اختيار

1. 30% الألواح الشمسية -60% حفظ (1) كفاءة الذروة 99%، وتأخذ أكثر من الألواح الشمسية (2) شحن لجميع أنواع البطاريات، المرحلة 3 تهمة لحماية البطارية. تقليل الاستهلاك، حفظ التكلفة.
2. IP، بيانات رصد وضبط. يمكن أظهر المعلمات من الألواح الشمسية مثل التهمة الحالية / الجهد وعنوان بوابة كلا من الإنسان والطاقة الشمسية. الجلوس بجانب جهاز emenergy مراقبة حمولة، إلا اوتوماتيكيا DC الطاقة وغيرها. 4 أنواع الكمبيوتر الخاص بك لمراقبة نظام الطاقة الخاصة بك. RS232 ومنفذ 3 commucation. لان التي المعدات في نفس الوقت على شاشة واحدة على جهاز كمبيوتر. pcsبرنامج لمراقبة 100. 4.

مميزات

1. MPPT 99% تهمة وضع، كفاءة التحويل تصل 99% MPPT
2. نظام التعرف على السيارات. 2V / 24V / 48V
3. مجموعة واسعة من المدخلات DC150V مع حد أقصى. غير PV 3. مجموعة واسعة من المدخلات
4. اتصال موازية غير محدود
5. مجلة وظيفة، وظيفة حفظ مجموعة، التاريخ والوقت وتوليد الطاقة وهلم جرا.
6. ثلاث مراحل (تهمة سريع، تهمة ثابتة، العائم). وبطيل العمر الافتراضي للبطاريات. وضع Charge.
7. وضع + PV الجهد، وضع وضع التحكم في الوقت، وطريقة السيطرة على الجهد، OFF / وضع ON: الوضع Discharge.
8. تأخير الوقت وهلم جرا. مختومة الرصاص الحمضية، تنفيس، هلام، بطارية النيكل والكادميوم. ويمكن أيضا أنواع: Recommended. أنواع البطاريات 8 أخرى من البطاريات يتم تحديدها.
9. مساهمة الجهد ونوع البطارية، بطارية الجهد، PV، مثل: النموذج لا LED و LCD المعلومات يمكن أن يقدم من قبل Most.
10. والشحن الحالية، شحن الطاقة، حالة العمل وهلم جرا. أيضا معلومات العميل مثل اسم الشركة والموقع وشعار يمكن أن تضاف إلى البرامج النسر الشمسية.
11. وبوابة عنوان يمكن أن يكون للمستخدم تحديد ذلك تلبية يمكن توفير بروتوكول الاتصالات IP. منفذ الاتصالات LAN و RS232.
12. العالمي لمساعدة العملاء على إدارة كافة المعلومات. And area.
13. برامج الكمبيوتر العلوي في 11 لغة، ويمكن أن تظهر حالة العمل ومجموعة من المعلمات ونظام التصريف. The. يتم عرض 11 التصميم الذكي، الجهاز يمكن ترقية مدى الحياة على الانترنت. With.
14. مكونات العلامة التجارية المعروفة، يمكن أن الأجهزة تعاني من درجة حرارة تم تصميم لا تقل عن 105 درجة ج. Adopting.
15. خدمة الحياة لاستخدام لمدة 10 عاما في النظرية.
16. حماية الطلب، لا تشمل الكادميوم، هيدريد والفلورايد وغيرها المواد EC / مع البيئة 2002/95 Compliance.
17. البرمجيات الحواسيب الصغيرة) + سلك الاتصالات + درجة الحرارة) CD-ROM + سلامة: وحدة تحكم Equipment.
18. الاستشعار سلك + محطات أندرسون.
19. وافقت شهادات بنفايات، CE.

معلمة

نموذج: I-P-SMART2-40A / 50A / 60A - سلسلة	40A	50A	60A	
وضع المسؤول	أقصى تتبع باور بونت			
طريقة	والجهد المستمر، العائم (MPPT) مراحل: تهمة سريع 3			
نوع النظام	DC12V / 24V / 48V	□□□□□□□□ □□□□□□		
نظام الجهد	12 نظام V	DC9V ~ DC15V		
	24 نظام V	DC18V ~ DC30V		
	48Vsystem	DC36V ~ DC60V		
لبنة وقت البدء	12V / 24V / 48Vsystem	≤10S		
الاستجابة الديناميكية وقت الاسترداد	12V / 24V / 48Vsystem	500us		
كفاءة التحويل	12V / 24V / 48Vsystem	≥96.5% ≤99%		
الوحدات الكهروضوئية معدل استخدام	12V / 24V / 48Vsystem	≥99%		
خصائص المدخلات				
MPPT العمل الجهد والمراعي	12 نظام V	DC18V ~ DC150V		
	24 نظام V	DC34 ~ DC150V		
	48 نظام V	DC65 ~ DC150V		
انخفاض الجهد مدخلات حماية نقطة	12 نظام V	DC16V		
	24 نظام V	DC30V		
	48 نظام V	DC60V		
انخفاض الجهد الاسترداد الإدخال نقطة	12 نظام V	DC22V		
	24 نظام V	DC34V		
	48 نظام V	DC65V		
الجهد DC ماكس	12V / 24V / 48V نظام	DC160V		
إدخال تغيير تفضيلات حماية نقطة	12V / 24V / 48V نظام	DC150		
المدخلات الجهد الزائد نقطة الاسترجاع	12V / 24V / 48V نظام	DC145V		
الطاقة PV ، ماكس	12 نظام V	570W	700W	900W
	24 نظام V	1130W	1400W	1700W
	48 نظام V	2270W	2800W	3400W
خصائص الإنتاج				
(بطارية GEL أنواع اختبار البطارية (نوع غير متواجد	12V / 24V / 48V نظام	الرصاصة الحمضية مختومة، وتنفيس، جل، بطارية النيكل والكادميوم ((أنواع أخرى من البطاريات أيضا يمكن تعريف		
الجهد المستمر	12V / 24V / 48V نظام	يرجى التحقق من الجهد تهمة وفقا ل شكل نوع البطارية.		
العائمة الجهد المسؤول	12V / 24V / 48V نظام			
أكثر من تهمة حماية الجهد	12 نظام V	14.6V		
	24 نظام V	29.2V		
	48 نظام V	58.4V		
تصنيف الإنتاج الحالي	12V / 24V / 48V نظام	40A	50A	60A
الحالية للحد حماية	12V / 24V / 48V نظام	44A	55A	66A
معدل التهمة الحالية	12V / 24V / 48V نظام	40A	50A	60A
عامل درجة الحرارة	12V / 24V / 48V نظام	± 0.02% / °C		
التعويض درجة الحرارة	12V / 24V / 48V نظام	أعلى درجة حرارة 25 °C * 0.3 - 14.2V		
(إخراج موجات (الذروة	12V / 24V / 48V نظام	200mV		
الناتج الجهد الاستقرار الدقة	12V / 24V / 48V نظام	≤ ± 1.5%		
تهمة الجهد ذروة الذروة تموج	12V / 24V / 48V نظام	200mV		
شاحن دقة الجهد	12V / 24V / 48V نظام	≤ ± 1.5%		
تفريغ صفة مميزة				
صبط التحكم	LAN تحكم أو			
ماكس التصريف الحالي	12V / 24V / 48V نظام	40A		
حماية التفريغ	12V / 24V / 48V نظام	30 * 2 أفتيل		
وقت مضاعف التحكم	12V / 24V / 48V نظام	على في الصباح، قبالة في الصباح / على في الليل، في ليلة من		
الوضع OFF / على	12V / 24V / 48V نظام	على / OFF		
السيطرة على الجهد PV	12V / 24V / 48V نظام	خارج PV الجهد على، والجهد PV		
الجهد التحكم في الوقت / تأخير PV	12V / 24V / 48V نظام	الجهد على تأخير إجازة PV		
تفريغ حماية الجهد	12V / 24V / 48V نظام	(الإنتاج قبالة عندما وضع تحت الجهد. مجموعة المصنع هو 10.5 (ملاحظة: مجموعة على أساس 1 البطارية)		
الاتصالات ميزات				
الاتصالات RS232	12V / 24V / 48V نظام	COM اختار الاتصال		
الاتصالات LAN	12V / 24V / 48V نظام	الاتصالات TCP وعنوان بوابة للتحكم والنسر الشمسية، ثم اختار IP مجموعة		
حماية	مدخلات حماية الجهد المنخفض تحقق من خصائص المدخلات			

مدخلات حماية دوائر مدمجة	تحقق من خصائص المدخلات
المدخلات التقاطب عكس حماية	نعم فعلا
خرج حماية الجهد الرائد	تحقق من خصائص الانتاج
الناج عكس القطبية حماية	نعم فعلا
حماية ماس كهربائى	التعافي بعد القضاء على خطأ دائرة قصر، لا توجد مشكلة على المدى الطويل دائرة قصر
حماية درجة الحرارة	95 °C
حماية درجة الحرارة	لكل درجة A فوق 85 °C، وانخفاض انتاج الطاقة، وانخفاض 3
معلومات اخرى	
صحيح	≤40dB
الطرق الحرارية	اضطر تبريد الهواء، مروحة معدل سرعة ينظمها درجة الحرارة، وعندما تكون درجة الحرارة الداخلية منخفضة جدا، ركض مروحة ببطء أو توقف. متى تحكم توقف العمل، مروحة أيضا إيقاف ركض
مكونات	المواد الخام ذات العلامات التجارية العالمية. الامتثال مع الاتحاد الأوروبي المعايير. كل درجة الحرارة مصنفة من 105 °C المكثفات المتأينة لا تقل عن
رائحة	لا غريب رائحة وسمية المواد
حماية البيئة	لا هيدريد الكاديوم و فلوريد، EC 2002/95 / تلبية
المادية	
قياس D×W×H (مم)	270 * 185 * 90
N.G (كغ)	3
G.N (كغ)	3.6
اللون	(أزرق / اخضر) اختياري
سلامة	CE، بنفايات، PSE، FCC
EMC	EN61000
نوع من الحماية الميكانيكية	IP21
بيئة	
رطوبة	0 ~ 90% RH (لا التكثيف)
ارتفاع	0 ~ 3000M
درجة حرارة التشغيل	-20 °C ~ + 40 °C
درجة حرارة التخزين	-40 °C ~ + 75 °C
الضغط الجوي	70 ~ 106kpa J

المنتجات OEM 36 : 72V / 96V .

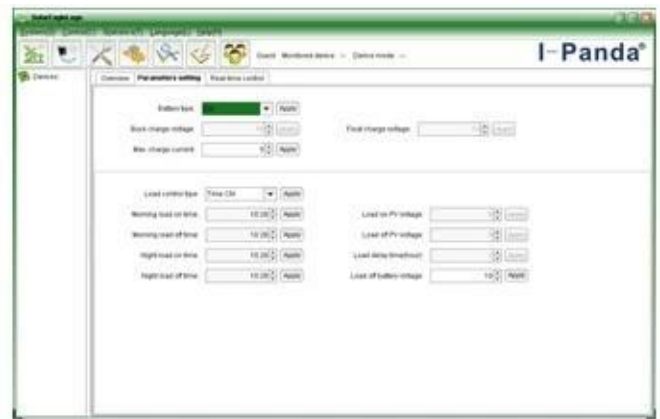
المنتجات

لا.	كمية	وصف
1	وحدة 1	تهمة مراقب
2	جهاز كمبيوتر 2	محطات
3	جهاز كمبيوتر 2	بكرة Gallow (للثبيت وحدة تحكم على الحائط)
4	مجموعة 4	برغي (للثبيت وحدة تحكم على الحائط)
5	جهاز كمبيوتر 1	كابل RJ45 بدوره إلى التواصل 232
6	جهاز كمبيوتر 1	دليل المستخدم
7	جهاز كمبيوتر 1	سلك استشعار درجة الحرارة
8	جهاز كمبيوتر 2	سلك فتيل

المنتجات



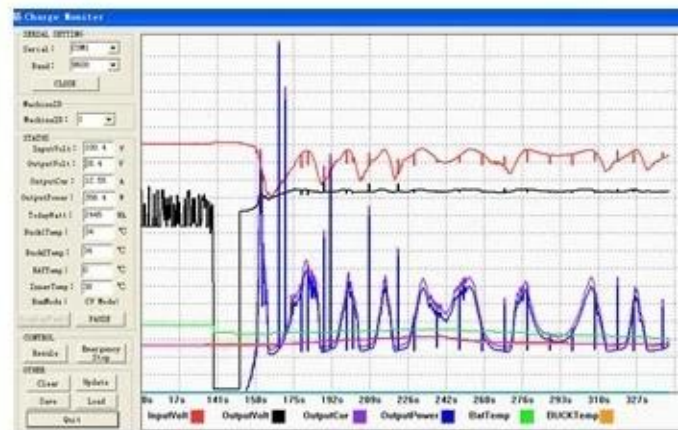
The interface of upper computer software working state



The interface of upper computer software parameter setting state

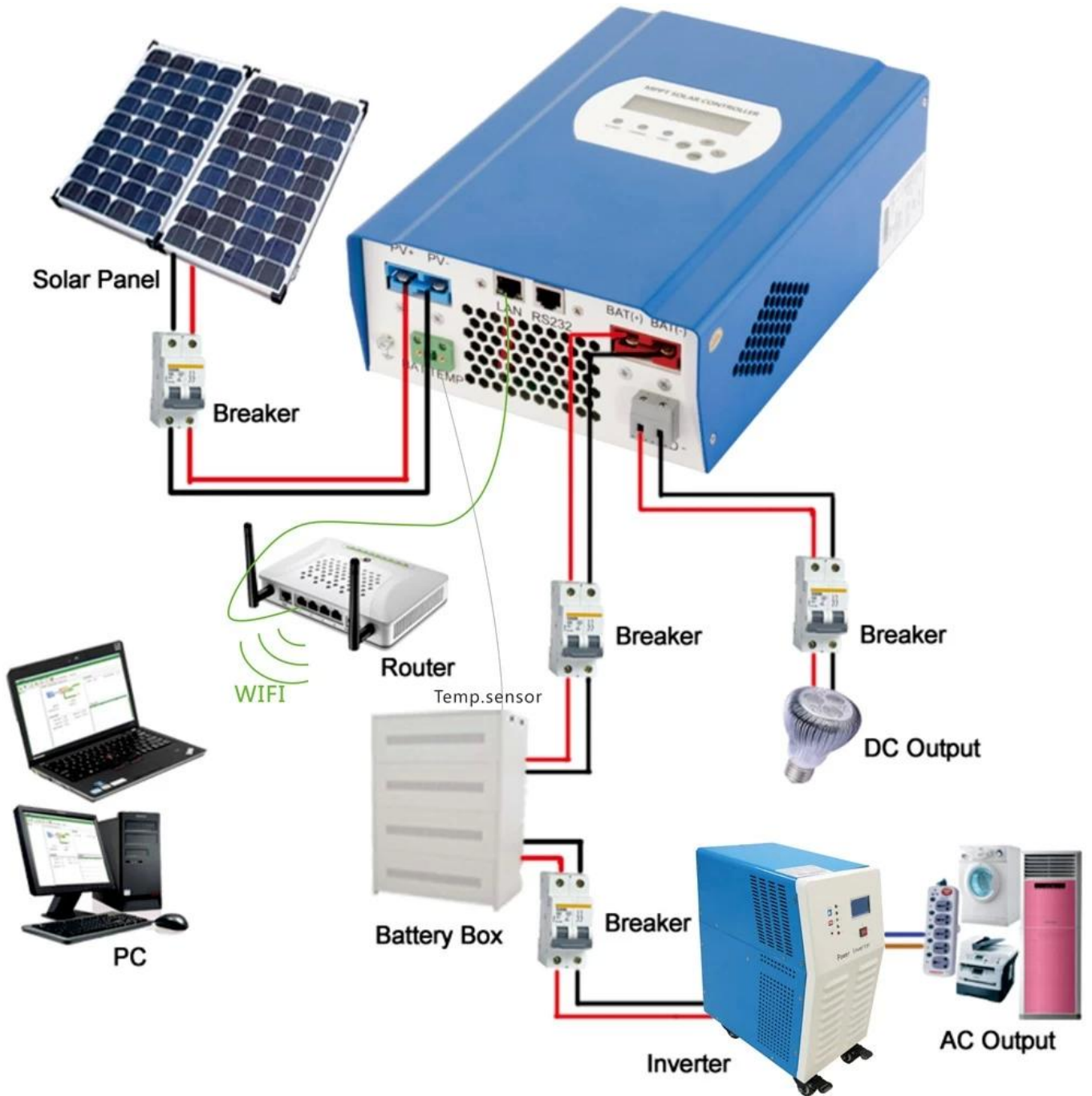


Upper computer software on/off interface and generating capacity record clean interface



The interface of test software working state

□□□□ MPPT



认证
[ISO2008](#)
[ISO2004](#)
[CE](#)
 FCC
 ROHS

- 认证 认证
1. [OEM](#). 认证 认证 认证 认证 认证
 2. 认证 认证 认证 认证 认证 认证 认证
 3. 认证 认证 10-3. 认证 认证 24
 4. 认证 认证 认证 认证