

مقدمة

أن يكون الحد الأقصى التلقائي. وظيفة السلطة تتبع نقطة مع ارتفاع $60A \sim A$ هذا هو الشمسية تهمة تحكم 40 الكفاءة التي أعلى ما يقرب من 30% ~ 60% من وحدة تحكم المسؤول التقليدي. كما تحتوي على وظائف النظام RS ، تهمة لجميع أنواع البطاريات، تحكم التفريغ التلقائي ، PV الجهد الاعتراف السيارات، ومجالا واسعا من المدخلات نموذج العاكس P-TPI2-وظيفة الاتصال وهلم جرا. فمن جدا المنتج الرقابة لسوق الطاقة الشمسية مع أفضل شريكها LAN / 232 / شاحن / يوبي إس.

تطبيق

1. الصناعية والتجارية والشبكة المنزلية من الطاقة الشمسية نظام توليد
2. المنقول خارج الشبكة الطاقة الشمسية نظام توليد
3. محطات الاتصالات
4. جديد قطاع التعليم الطاقة
5. نظام مراقبة الشمسية
6. نظام الإضاءة الشمسية





PV+ PV-



BAT TEMP



LAN RS232



BAT(+) BAT(-)



+ LOAD -

المسؤولين عن سلامة المنتجات التي يتم تصنيعها.

10. RS232 LAN يمكن الاتصال بالكمبيوتر. IP يمكن الاتصال بالكمبيوتر في منطقة area. And يمكن الاتصال بالكمبيوتر في منطقة area.

11. The يمكن الاتصال بالكمبيوتر في منطقة area 11 يمكن الاتصال بالكمبيوتر في منطقة area.

12. With يمكن الاتصال بالكمبيوتر في منطقة area يمكن الاتصال بالكمبيوتر في منطقة area.

13. Adopting 105 يمكن الاتصال بالكمبيوتر في منطقة area يمكن الاتصال بالكمبيوتر في منطقة area 10 يمكن الاتصال بالكمبيوتر في منطقة area .°C.

14. Compliance 2002/95 CE / EC يمكن الاتصال بالكمبيوتر في منطقة area يمكن الاتصال بالكمبيوتر في منطقة area.

15 Equipment: يمكن الاتصال بالكمبيوتر في منطقة area + CD-ROM (يمكن الاتصال بالكمبيوتر في منطقة area + يمكن الاتصال بالكمبيوتر في منطقة area).

16 CE ROHS يمكن الاتصال بالكمبيوتر في منطقة area.

17.2 . يمكن الاتصال بالكمبيوتر في منطقة area 10 ~ 3 . يمكن الاتصال بالكمبيوتر في منطقة area

المسؤولين عن سلامة المنتجات التي يتم تصنيعها.

نموذج I-P-SMART2-40A / 50A / 60A -series	40A	50A	60A	
وضع المسؤول	أقصى تتبع باور يونيت			
طريقة	والجهد المستمر، تهمة عائمة، (MPPT) مراحل: تهمة سريع 3			
نوع النظام	التعرف التلقائي DC12V / 24V / 48V			
نظام الجهد	12 نظام V	DC9V ~ DC15V		
	24 نظام V	DC18V ~ DC30V		
	48Vsystem	DC36V ~ DC60V		
لينة بداية	12V / 24V / 48Vsystem	≤10S		
الاستجابة الديناميكية انتعاش الوقت	12V / 24V / 48Vsystem	500us		
كفاءة التحويل	12V / 24V / 48Vsystem	≥96.5%, ≤99%		
وحدات نسبة استخدام PV	12V / 24V / 48Vsystem	≥99%		
خصائص الإدخال				
العمل الجهد والمراعي MPPT	12 نظام V	DC18V ~ DC150V		
	24 نظام V	DC34 ~ DC150V		
	48 نظام V	DC65 ~ DC150V		
الجهد المنخفض المدخلات حماية نقطة	12 نظام V	DC16V		
	24 نظام V	DC30V		
	48 نظام V	DC60V		
انخفاض الجهد الإدخال استعادة نقطة	12 نظام V	DC22V		
	24 نظام V	DC34V		
	48 نظام V	DC65V		
الجهد DC ماكس	12V / 24V / 48V نظام	DC160V		
المدخلات الجهد الزائد حماية نقطة	12V / 24V / 48V نظام	DC150		
المدخلات الجهد الزائد نقطة الاسترجاع	12V / 24V / 48V نظام	DC145V		
الطاقة PV. ماكس	12 نظام V	570W	700W	900W
	24 نظام V	1130W	1400W	1700W
	48 نظام V	2270W	2800W	3400W
خصائص الإنتاج				
(البطارية GEL أنواع اختيار البطارية (نوع افتراضي هو الجهد المستمر	12V / 24V / 48V نظام	الرصاصة الحمضية مخنومة، وتنفيس، جل، بطارية النيكل والكادميوم (أنواع أخرى من البطاريات أيضا يمكن تعريف		
العائمة الجهد المسؤول	12V / 24V / 48V نظام	. يرجى التحقق من الجهد تهمة وفقا ل شكل نوع البطارية.		
أكثر من تهمة حماية الجهد	12 نظام V	14.6V		
	24 نظام V	29.2V		
	48 نظام V	58.4V		
تصنيف الإنتاج الحالي	12V / 24V / 48V نظام	40A	50A	60A
الحالية للحد حماية	12V / 24V / 48V نظام	44A	55A	66A

معدل التهمة الحالية	12V / 24V / 48V نظام	40A	50A	60A
عامل درجة الحرارة	12V / 24V / 48V نظام	± 0.02% / °C		
التعويض درجة الحرارة	12V / 24V / 48V نظام	أعلى درجة حرارة 25 °C * 0.3 - 14.2V		
(الناتج موجات (الذروة	12V / 24V / 48V نظام	200mV		
الناتج الجهد الاستقرار الدقة	12V / 24V / 48V نظام	≤ ± 1.5%		
تهمة الجهد ذروة الذروة تموج	12V / 24V / 48V نظام	200mV		
شاحن دقة الجهد	12V / 24V / 48V نظام	≤ ± 1.5%		
تفريع صمير				
محيط سيطرة	LAN المراقب أو			
ماكس التفريع الحالية	12V / 24V / 48V نظام	40A		
حماية التفريع	12V / 24V / 48V نظام	30 أفتيل * 2		
في الوقت مزدوج سيطرة	12V / 24V / 48V نظام	على في الصباح، قبالة في الصباح / في ليلة ويوم، قبالة في ليلة		
وضع ON / OFF	12V / 24V / 48V نظام	ON / OFF		
السيطرة على الجهد PV	12V / 24V / 48V نظام	خارج PV الجهد على، والجهد PV		
الجهد التحكم في الوقت / تأخير PV	12V / 24V / 48V نظام	الجهد على تأخير إجازة PV		
تفريع حماية الجهد	12V / 24V / 48V نظام	(إنتاج قبالة عندما وضع تحت الجهد؛ مجموعة المصنع هو 10.5 (ملاحظة: مجموعة على أساس 1 البطارية)		
اتصالات الميزات				
اتصالات RS232	12V / 24V / 48V نظام	COM اختار الاتصال		
اتصالات LAN	12V / 24V / 48V نظام	اتصالات TCP و عنوان بوابة للتحكم والنسر الشمسية، ثم اختار IP تعيين		
حماية				
مدخلات حماية الجهد المنخفض	تحقق من خصائص مدخلات			
مدخلات حماية الجهد الزائد	تحقق من خصائص مدخلات			
المدخلات التقاطع عكس حماية	نعم			
الناتج حماية الجهد الزائد	تحقق من خصائص الإنتاج			
الناتج التقاطع عكس حماية	نعم			
حماية ماس كهربائي	التعافي بعد القضاء على خطأ دائرة قصر، لا مشكلة على المدى الطويل دائرة قصر			
حماية درجة الحرارة	95 °C			
حماية درجة الحرارة	لكل درجة فوق 85 °C، وانخفاض إنتاج الطاقة، وانخفاض 3			
معلومات أخرى				
صجيج	≤40dB			
الطرق الحرارية	اضطر تبريد الهواء، مروحة معدل سرعة ينظمها درجة الحرارة، وعندما تكون درجة الحرارة الداخلية منخفضة جدا، ركض مروحة ببطء أو توقف. متى تحكم توقف العمل، مروحة أيضا إيقاف ركض			
مكونات	المواد الخام ذات العلامات التجارية العالمية، الامتثال مع الاتحاد الأوروبي المعايير. كل درجة حرارة مصنفة من الممكنات 105 °C المتأينة لا تقل عن			
رائحة	لا غريب رائحة وسمية المواد			
حماية البيئة	لا هيدريد الكاديوم و فلوريد، EC 2002/95 / تلبية			
جسدي				
قياس DxWxH (مم)	270 * 185 * 90			
N.G (كغ)	3			
G.N (كغ)	3.6			
اللون	(أزرق / أحمر اختياري)			
سلامة	CE، بنفايات، PSE، FCC			
EMC	EN61000			
نوع من الحماية الميكانيكية	IP21			
بيئة				
رطوبة	0 ~ 90% RH (لا تتكثف)			
ارتفاع	0 ~ 3000M			
درجة حرارة التشغيل	-20 °C ~ + 40 °C			
درجة حرارة التخزين	-40 °C ~ + 75 °C			
الضغط الجوي	70 ~ 106kpa ل			

أيضا يمكن أن العرف بالنسبة لك. 96V / 72V / 60V وخدمة التصميم. نموذج 36 OEM ملاحظة: يتم توفير

أجزاء المنتج

NO.	كمية	وصف
1	وحدة 1	وحدة تحكم المسؤول
2	جهاز كمبيوتر 2	محطات
3	جهاز كمبيوتر 2	بكرة Gallow (للتثبيت وحدة تحكم على الجدار)
4	مجموعة 4	برغي (للتثبيت وحدة تحكم على الجدار)
5	جهاز كمبيوتر 1	كابلات الاتصالات RJ45 بدوره إلى 232
6	جهاز كمبيوتر 1	دليل المستخدم
7	جهاز كمبيوتر 1	سلك استشعار درجة الحرارة



Blue



Green



Upper Computer Software



Parts

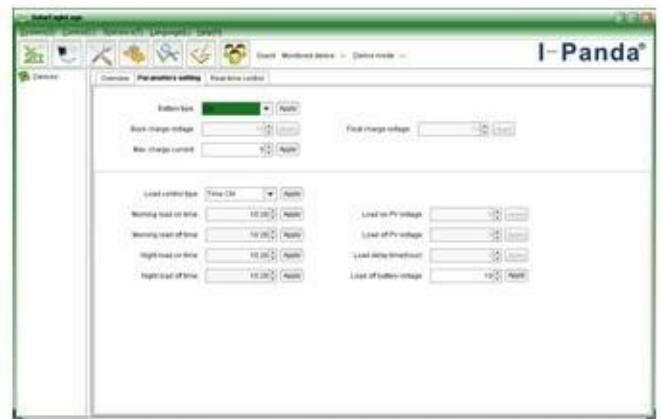


Package

العلوي برامج الكمبيوتر واختبار البرمجيات



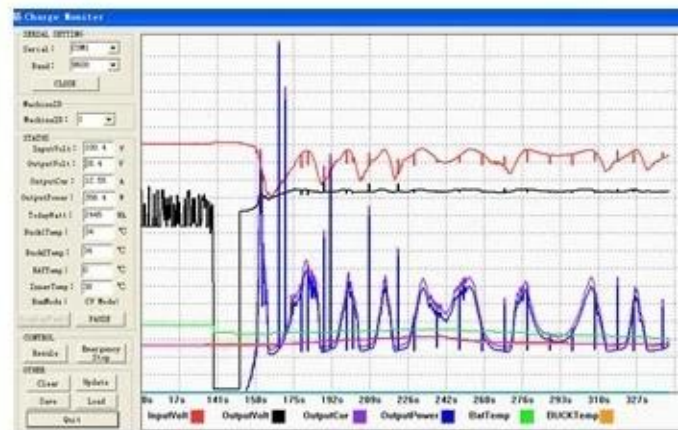
The interface of upper computer software working state



The interface of upper computer software parameter setting state

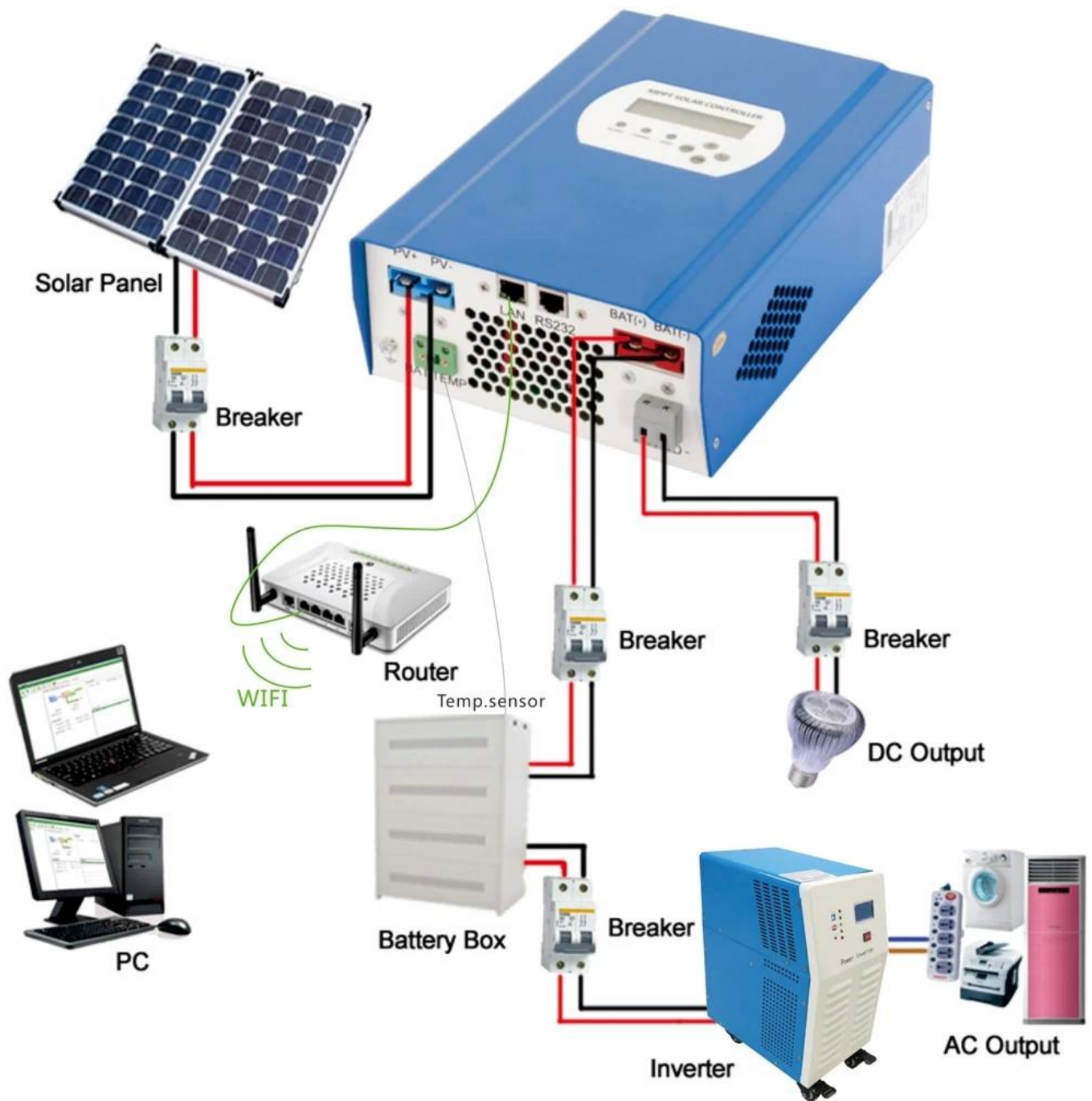


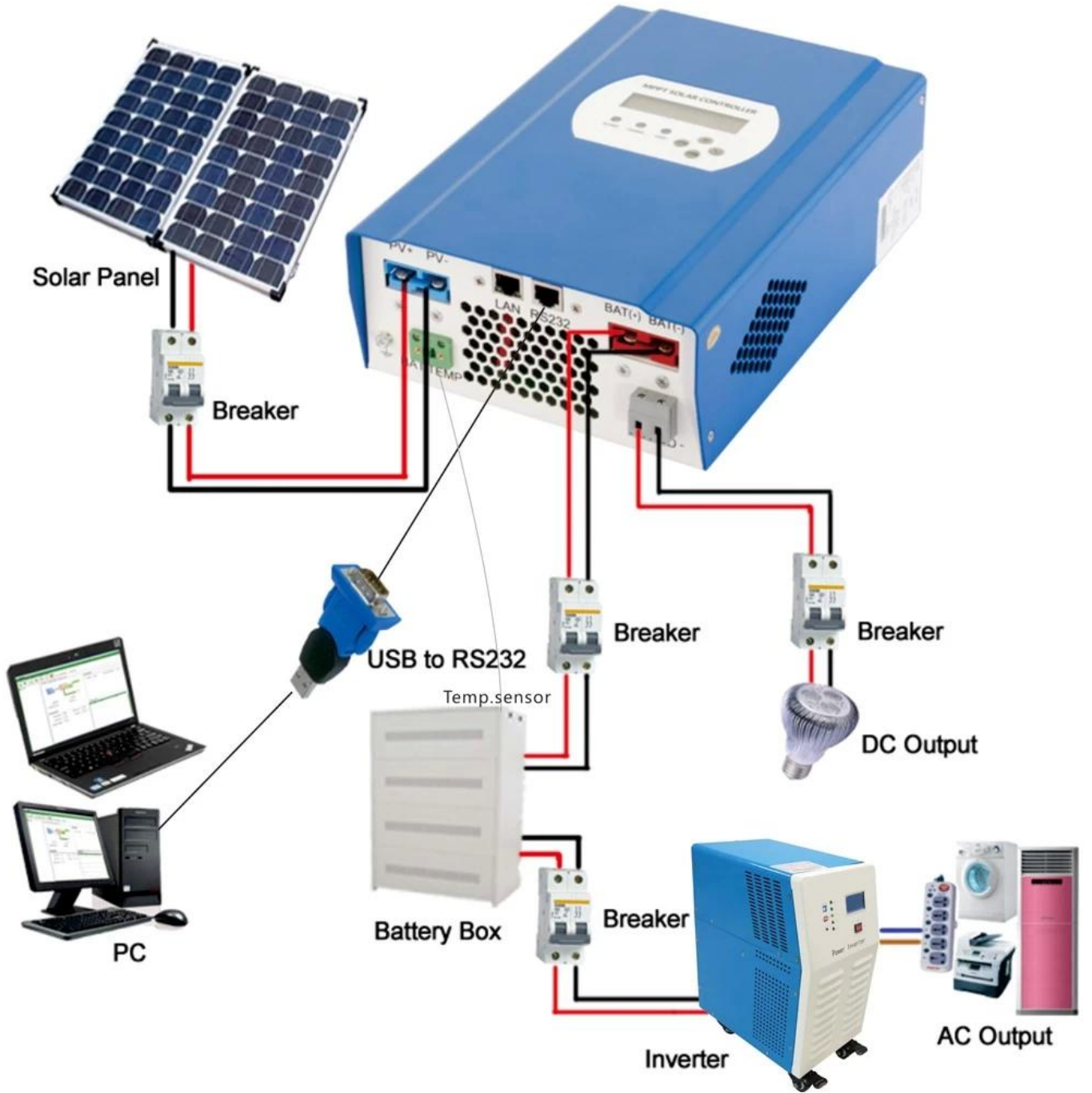
Upper computer software on/off interface and generating capacity record clean interface



The interface of test software working state

انصال MPPT





الخدمة والاتصال

1. الضمان

1.2 سنة الضمان، والمساعدة التقنية مدى الحياة.

2. شروط وشروط

2.1 يبدأ الضمان من تاريخ التسليم من المصنع.

2.2 خلال فترة الضمان، وسوف تحصل على إصلاح أي منتج معيب أو استبدالها مجاناً.

2.3 الضمان غير متوفر لتلك المنتجات التي تخلصتها أعمال العنف أو الإهمال أو

إصلاح أو تغييرها دون إذن.

3. يؤدي الوقت

وسيتم تسليم 3.1 أوامر عينة من المصنع ضمن 5-7 أيام عمل.

وسيتم تسليم 3.2 أوامر العامة من وجهة نظرنا المصنع في غضون 7-15 أيام عمل.

وسوف يتم تسليم الطلبات الكبيرة 3.3 من المصنع في غضون 25 أيام عمل على الأكثر.

4. الشحن

4.1 EMS، DHL، وغيرها. فيديكس اكسپريس أو غيرها.

4.2 أوامر البيع بالجملة من قبل وكيل الشحن لدينا (عن طريق الجو أو عن طريق البحر).

4.3 أوامر البيع بالجملة من قبل وكيل الشحن الخاص بك.

5. وتصنيع التصميم الشخصي OEM

خدمة بالنسبة لك ODM، OEM معارض 5.1 هذه الصفحة البيانات الأساسية، ونحن يمكن أن توفر