

مقدمة

أن يكون الحد الأقصى التلقائي. وظيفة تتبع باور بوينت مع ارتفاع $30A \sim A$ هذا هو [الشمسية تهمة تحكم 20](#) أن كفاءة أعلى تقريبا 30% ~ 60% من وحدة تحكم المسؤول التقليدي. كما تحتوي وظائف النظام RS تهمة لجميع أنواع البطاريات، تحكم التفريغ الآلي، PV الجهد الاعتراف السيارات، ومجالا واسعا من المدخلات وظيفة الاتصال وهلم جرا. فمن جدا المنتج الراقية لسوق الطاقة الشمسية مع أفضل شريك لها [أولا LAN / 232 P-TPI2](#) [نموذج العاكس / شاحن / يو بي إس](#).

تطبيق

1. الصناعية والتجارية والشبكة المنزلية من الطاقة الشمسية نظام توليد
2. المنقول خارج الشبكة نظام توليد الطاقة الشمسية
3. محطات الاتصالات
4. جديد قطاع التعليم الطاقة
5. [نظام مراقبة الشمسية](#)
6. نظام. شارع الإضاءة الشمسية







أسباب لاختيار

1. 30%-60% الألواح الشمسية المحفوظة (1) كفاءة التحويل 95%-99%، وتأخذ أكثر من الألواح الشمسية (2) شحن لجميع أنواع البطاريات، مرحلة 3 المسؤول لحماية البطارية. تقليل الاستهلاك، حفظ التكلفة.
2. البيانات رصد وتعيين. المعلامات من الألواح الشمسية مثل تهمة الحالي / الجهد وعنوان مراقبة حمولة. DC يمكن أظهر توليد الطاقة، إلخ. 4 أنواع RS232. ومنفذ commucation 3. ونسب؛ لان التي في نفس الوقت على شاشة واحدة على جهاز كمبيوتر. pcs برنامج لرصد المعدات 100.

مميزات

1. MPPT 99% كفاءة التحويل تصل 99%
2. نظام السيارات الاعتراف. 2V / 24V / 48V.
3. مجموعة واسعة من المدخلات DC150V مع حد أقصى. هو PV 3. مجموعة واسعة من المدخلات اتصال متوازي غير محدود.
4. مجلة طيفة، وظيفة حفظ مجموعة، التاريخ والوقت وتوليد الطاقة وهلم جرا.
5. ثلاث مراحل (سريع تهمة، تهمة ثابتة، تهمة العائمة). ويطيل عمر خدمة لل: Charge. وضع 6 البطاريات.
7. تأخير + PV الجهد، وضع PV، وضع التحكم في الوقت، وضع السيطرة على الجهد ON / OFF: الوضع Discharge. الوقت وضع وهلم جرا.
8. مختومة الرصاص الحمضية، تنفيس، هلام، بطارية النيكل والكادميوم. أنواع أخرى من: Recommended. أنواع البطاريات 8 البطاريات يمكن أيضا تعريف.
9. مساهمة الجهد ونوع البطارية، البطارية. PV، مثل: نموذج لا LED و LCD المعلومات يمكن أن يكون توفير بواسطة Most.

- الجهد، والشحن الحالية، القوة الشحن، حالة العمل وهلم جرا. أيضا معلومات العملاء مثل شركة الاسم والموقع وشعار يمكن أن تضاف إلى البرنامج النسر الشمسية.
- العالمية And.area عنوان وبوابة يمكن أن يكون للمستخدم تحديد ذلك تلبية و IP. ومنفذ الاتصالات 10.RS232 LAN يمكن توفير بروتوكول الاتصالات لمساعدة العملاء على إدارة جميع المعلومات.
- برامج الكمبيوتر العلوي في 11 لغة، ويمكن أن تظهر حالة العمل وتعيين المعلمات من The. يتم عرض 11 نظام التصريف.
- التصميم الذكي، فإن الجهاز يمكن ترقية مدى الحياة على الانترنت. With. 12.
- C.The مكونات العلامة التجارية المعروفة، يمكن للأجهزة تعاني من درجة حرارة لا تقل عن 105 درجة Adopting.
- تم تصميم خدمة الحياة لاستخدام لمدة 10 سنوات من الناحية النظرية.
- حماية الطلب، لا تشمل الكاديوم، هيدريد و EC / مع البيئة 2002/95 Compliance.
- الفلورايد مادة الخ
- برامج الحواسيب الصغيرة) + سلك الاتصالات + درجة الحرارة) CD-ROM + سلامة: وحدة تحكم Equipment. 15.
- الاستشعار سلك + محطات أندرسون.
- 16.CE، وافقت شهادات بنفايات.

المعلمة

MODEL: I-P-SMART2-20A / 25A / 30A -SERIES	20A	25A	30A	
الوضع تهمة	نقطة الطاقة القصوى تتبع			
الوضع التفريغ	التحكم الذكي			
نوع النظام	التعرف التلقائي 12V 24V 48V			
لبنة وقت البدء	≤10S			
ديناميكية الاستجابة وقت الاسترداد	500us			
كفاءة التحويل	≥96.5%, ≤99%			
الوحدات الكهروضوئية نسبة استخدام	≥99%			
الخصائص INPUT				
العمل الجهد MPPT والمراعي	12 نظام V	DC18V ~ DC150V		
	24 نظام V	DC34 ~ DC150V		
	48 نظام V	DC65 ~ DC150V		
انخفاض المدخلات الجهد حماية نقطة	12 نظام V	DC16V		
	24 نظام V	DC30V		
	48 نظام V	DC60V		
انخفاض الجهد الإدخال استعادة نقطة	12 نظام V	DC22V		
	24 نظام V	DC34V		
	48 نظام V	DC65V		
الجهد DC. ماكس	DC160V			
المدخلات الجهد الزائد حماية نقطة	DC150			
المدخلات الجهد الزائد نقطة الاسترجاع	DC145V			
الطاقة PV. ماكس	12 نظام V	286W	357W	429W
	24 نظام V	572W	715W	858W
	48 نظام V	1144W	1430W	1716W
الخصائص CHARGE				
اختيار أنواع البطارية	الرصاصة الحمضية مختومة، وتنفيس، جل، بطارية النيكل (البطارية GEL والكاديوم (النوع الافتراضي هو			
أنواع أخرى من إعداد البطارية	تهمة ثابتة	ثابت / القائمة تهمة المعرفة ونسب؛ مدى (على DC10V ~ DC15 الجهد بين 12 (أساس 1 قطعة بطارية V)		
نوع البطارية إعداد	تهمة عائمة	تحكم ومراقبة العلوي		
تهمة نوع	12V / 24V / 48V SYS	ثلاث مراحل: سريع تهمة تهمة / ثابت / تهمة القائمة		
تصنيف الإنتاج الحالي	20A	25A	30A	
الحالية للحد حماية	25A	30A	35A	

عامل الحرارة	± 0.02% / °C		
التعويض درجة الحرارة	أعلى درجة حرارة 25 °C * (0.3 - 14.2V)		
(الذروة) الناتج موجات (الذروة)	200mV		
الناتج الجهد الاستقرار الدقة	≤ ± 1.5%		
تهمة الجهد ذروة الذروة تموج	200mV		
دقة شاحن التيار الكهربائي	≤ ± 1.5%		
التفريغ الخصائص			
وضع التحكم في	LAN تحكم أو		
ماكس التفريغ الحالية	30A		
قوة أقصى التفريغ	420W	840W	1680W
الوفاء ونسب؛ الحماية	40A * 2 الصمامات		
ضبط الوقت مزدوج	يوم في الصباح، قبالة في الصباح / تشغيل في الليل، في ليلة من		
وضع ON / OFF	ON / OFF		
PV السيطرة على الجهد	الجهد من PV ، على الجهد PV		
الجهد التحكم في الوقت / تأخير PV	على الجهد والوقت التأخير مرة PV		
تفريغ الجهد الحماية	خرج من تحت عندما وضع الجهد؛ مجموعة المصنع هو 10.5 (ملاحظة: تعيين على أساس 1 البطارية)		
COMMUNICATION PORT			
الاتصالات RS232	COM اختار الاتصالات		
الاتصالات LAN	عنوان وبوابة للتحكم والنسر الشمسي، ثم اختار IP تعيين TCP اتصال		
سبل الحماية			
المدخلات الجهد المنخفض حماية	فحص في / خصائص الانتاج		
حماية المدخلات الجهد الزائد			
المدخلات التقاطب حماية عكس			
الناتج حماية دوائر مدمجة			
الناتج عكس التقاطب حماية	التعافي بعد القضاء على خطأ دائرة قصر، لا مشكلة على المدى الطويل دائرة قصر		
حماية ماس كهربائي	95 °C		
حماية درجة الحرارة	لكل درجة A فوق 85 °C ، وانخفاض انتاج الطاقة، وانخفاض 3		
حماية درجة الحرارة	أخرى البارامترات		
الضوضاء	≤40dB		
الطرق الحرارية	اضطر تبريد الهواء، مروحة معدل سرعة ينظم درجة الحرارة، عندما تكون درجة الحرارة الداخلية هي منخفضة جدا، ركض مروحة ببطء أو توقف. عندما تحكم التوقف عن العمل، مروحة أيضا إيقاف ركض.		
حماية البيئة	المواد الخام العلامات التجارية العالمية. الامتثال لمعايير الاتحاد دون الكاديوم هيدريد، EC 2002/95 / الأوروبي. لقاء ودرجة حرارة All substances الفلورايد، رائحة غريبة وسامة °C تصنيفا من المكثفات المتأينة لا تقل عن 105		
الفيزيائية			
قياس (مم) DxWxH	270 * 185 * 90		
(كجم) N.G	2.1		
(كجم) G.N	2.4		
اللون	(الأزرق / الأخضر) اختياري		
السلامة	CE، بنفايات، PSE، FCC		
EMC	EN61000		
نوع من الحماية الميكانيكية	IP21		
البيئة			
الرطوبة	0 ~ 90% RH (لا تتكثف)		
ارتفاع	0 ~ 3000M		
درجة حرارة التشغيل	-20 °C ~ + 40 °C		

درجة حرارة التخزين	-40 °C ~ + 75 °C
الضغط الجوي	70 ~ 106kPa

أيضاً يمكن أن العرف بالنسبة لك. 7 / 72V / 96V وخدمة التصميم. نموذج 36 OEM ملاحظة: يتم توفير

أجزاء المنتج

NO.	الكمية	وصف
1	جهاز كمبيوتر 1	تهمة تحكم
2	جهاز كمبيوتر 2	(بكرة) للثبيت تحكم على الجدار Gallow
3	مجموعة 4	(المسمار) للثبيت تحكم على الجدار
4	جهاز كمبيوتر 1	كابل RJ45 بدوره إلى الاتصال 232
5	جهاز كمبيوتر 1	دليل المستخدم
6	جهاز كمبيوتر 1	سلك استشعار درجة الحرارة
7	جهاز كمبيوتر 2	سلك فتيل



Blue



Green



Upper Computer

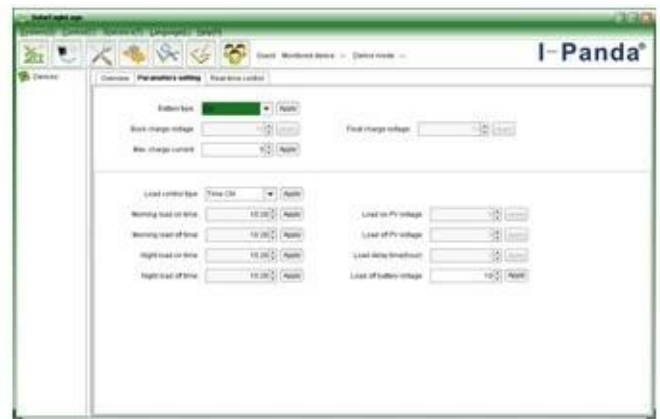


Package

العلوي الحاسوب والبرمجيات واختبار البرمجيات



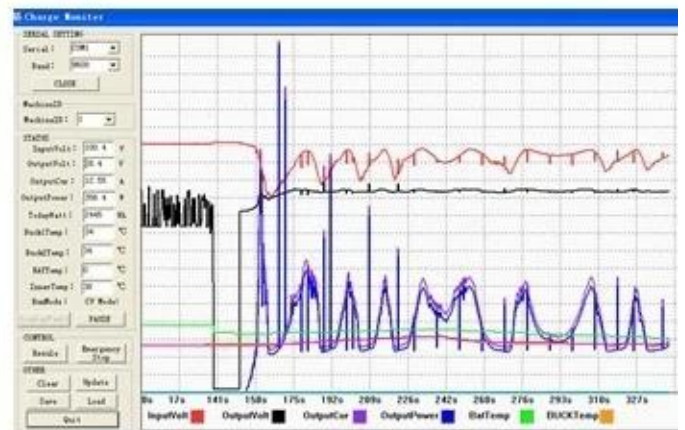
The interface of upper computer software working state



The interface of upper computer software parameter setting state



Upper computer software on/off interface and generating capacity record clean interface



The interface of test software working state

انصال MPPT



الشهادات

[ISO2008](#)

[ISO2004](#)

[CE](#)

[FCC](#)

[بنفايات](#)

خدمة الاتصال و

1. الضمان

1.2 سنة الضمان، والمساعدة التقنية مدى الحياة.

2. أحكام و شروط

2.1 يبدأ الضمان من تاريخ التسليم من المصنع.

2.2 خلال فترة الضمان، وسوف تحصل إصلاح أي منتج معيب أو استبدال مجاناً.

2.3 الضمان غير متوفرة لتلك المنتجات والتي تخطتها أعمال العنف أو الإهمال أو

إصلاحها أو تغييرها دون إذن.

3. يؤدي الوقت

وسيتم تسليم 3.1 أوامر عينة من المصنع في غضون 5-7 أيام عمل.
وسيتم تسليم أوامر العامة 3.2 من المصنع في غضون 7-15 أيام العمل.
وسوف يتم تسليم الطلبات الكبيرة 3.3 من المصنع في غضون 25 أيام عمل على الأكثر.

4. الشحن

فيديكس اكسپريس أو غيرها. EMS، DHL، 4.1 العينات بواسطة
4.2 أوامر البيع بالجملة من قبل وكيل الشحن لدينا (عن طريق الجو أو عن طريق البحر).
4.3 أوامر البيع بالجملة من قبل وكيل الشحن الخاص بك.

5. وتصنيع التصميم الشخصي OEM

خدمة بالنسبة لك OEM، ODM، 5.1 تظهر هذه الصفحة البيانات الأساسية، ونحن يمكن أن توفر