

مقدمة

أن يكون الحد الأقصى التلقائي. نقطة القوة طيفة تتبع بكفاءة عالية أن ارتفاع ما $30A \sim A$ هذا هو [الشمسية تهمة تحكم 20](#) يقرب من 30% ~ 60% من وحدة تحكم المسؤول التقليدي. كما تحتوي على وظائف نظام الجهد الاعتراف السيارات، ومجالا وهلم جرا. فمن LAN / وظيفة الاتصالات RS 232 ، تهمة لجميع أنواع البطاريات، تحكم التفريغ الآلي ، PV ، واسعا من المدخلات [نموذج العاكس / شاحن / يو بي إس . I-P-TPI2](#) جدا المنتج الرقابة لسوق الطاقة الشمسية مع أفضل شريك لها

تطبيق

1. الصناعية والتجارية والشبكة المنزلية من الطاقة الشمسية نظام توليد
2. المنقول خارج الشبكة نظام توليد الطاقة الشمسية
3. محطات الاتصالات
4. جديد قطاع التعليم الطاقة
5. [نظام مراقبة الشمسية](#)
6. نظام الإضاءة الشمسية







أسباب لاختيار

1. 30%-60% الألواح الشمسية المحفوظة (1) كفاءة التحويل 95% - 99%، وتأخذ أكثر من الألواح الشمسية (2) شحن لجميع أنواع البطاريات، مرحلة 3 المسؤول لحماية البطارية. تقليل الاستهلاك، حفظ التكلفة.
- البوابة، وإجمالي توليد IP 2. بيانات رصد وتعيين. يمكن أظهر المعلومات من الألواح الشمسية مثل تهمة الحالي / الجهد وعنوان مراقبة حمولة. DC الطاقة، إلخ. 4 أنواع RS232. ومنفذ commucation 3. ونسب؛ لان
4. [التي](#) في نفس الوقت على شاشة واحدة على جهاز كمبيوتر. [PCS برنامج لمراقبة المعدات 100](#).

مميزات

1. [MPPT](#) 99% كفاءة التحويل تصل 1. [تهمة](#)
2. نظام السيارات الاعتراف. 2V / 24V / 48V.
3. مجموعة واسعة من المدخلات DC150V. مع حد أقصى. هو PV 3. مجموعة واسعة من المدخلات اتصال متوازي غير محدود.
4. مجلة طييفة، وظيفة حفظ مجموعة، التاريخ والوقت وتوليد الطاقة وهلم جرا.
5. ثلاث مراحل (سريع تهمة، تهمة ثابتة، تهمة العائمة). وبطيل عمر خدمة البطاريات. وضع Charge.
6. وضع PV + الجهد، PV وضع مزدوج السيطرة على الوقت ووضع السيطرة على الجهد، OFF / وضع ON: وضع Discharge.
7. تأخير الوقت وهلم جرا.
8. مختومة الرصاص الحمضية، تنفيس، هلام، بطارية النيكل والكادميوم. ويمكن أيضا أنواع: Recommended. أنواع البطاريات أخرى من البطاريات يتم تحديدها.
9. مساهمة الجهد ونوع البطارية، والجهد البطارية، PV، مثل: نموذج لا LED و LCD المعلومات يمكن أن يقدم من قبل Most.
10. والشحن الحالية، القوة الشحن، حالة العمل وهلم جرا. أيضا معلومات العميل مثل اسم شركة، موقع وشعار يمكن أن تضاف إلى البرنامج النسب الشمسية.
- عنوان وبوابة يمكن أن يكون للمستخدم تحديد ذلك إرضاء يمكن توفير بروتوكول الاتصال IP. ومنفذ الاتصالات LAN RS232.

- العالمي لمساعدة العملاء على إدارة جميع المعلومات. area.And و
 برامج الكمبيوتر العلوي في 11 لغة، ويمكن أن تظهر حالة العمل ومجموعة من المعلمات ونظام التصريف. The. يتم عرض 11
 التصميم الذكي، فإن الجهاز يمكن ترقية مدى الحياة على الانترنت. 12.With
 مكونات العلامة التجارية المعروفة، يمكن للأجهزة تعاني من درجة حرارة تم تصميم لا تقل عن 105 درجة Adopting. 13.
 خدمة الحياة لاستخدام لمدة 10 سنوات من الناحية النظرية. C.The
 حماية الطلب، لا تشمل الكاديوم، هيدريد وفلوريد الخ المواد EC / مع البيئة 2002/95 Compliance.
 برامج الحواسيب الصغيرة) + الاتصالات + سلك استشعار درجة الحرارة) CD-ROM + سلامة: وحدة تحكم Equipment. 15.
 سلك + محطات أندرسون.
 وافقت شهادات بنفايات. CE, 16.

المعلمة

MODEL: I-P-SMART2-20A / 25A / 30A -SERIES	20A	25A	30A	
الوضع تهمة	نقطة الطاقة القصوى تتبع			
الوضع التفريغ	التحكم الذكي			
نوع النظام	التعرف التلقائي 12V 24V 48V			
لبنة وقت البدء	≤10S			
ديناميكية الاستجابة وقت الاسترداد	500us			
كفاءة التحويل	≥96.5%, ≤99%			
الوحدات الكهروضوئية نسبة استخدام	≥99%			
INPUT الخصائص				
MPPT العمل الجهد والمراعي	12 نظام V	DC18V ~ DC150V		
	24 نظام V	DC34 ~ DC150V		
	48 نظام V	DC65 ~ DC150V		
انخفاض المدخلات الجهد حماية نقطة	12 نظام V	DC16V		
	24 نظام V	DC30V		
	48 نظام V	DC60V		
انخفاض الجهد الإدخال استعادة نقطة	12 نظام V	DC22V		
	24 نظام V	DC34V		
	48 نظام V	DC65V		
الجهد DC. ماكس	DC160V			
المدخلات الجهد الزائد حماية نقطة	DC150			
المدخلات الجهد الزائد نقطة الاسترجاع	DC145V			
الطاقة PV. ماكس	12 نظام V	286W	357W	429W
	24 نظام V	572W	715W	858W
	48 نظام V	1144W	1430W	1716W
CHARGE الخصائص				
اختيار أنواع البطارية	الرصاصة الحمضية مختومة، وتنفيس، جل، بطارية النيكل (البطارية GEL والكاديوم (النوع الافتراضي هو			
أنواع أخرى من إعداد البطارية	تهمة ثابتة	ثابت / القائمة تهمة المعرفة ونسب؛ مدى (على DC10V ~ DC15 الجهد بين (أساس 1 قطعة بطارية 12V		
نوع البطارية إعداد	تهمة عائمة			
نوع تهمة	12V / 24V / 48V SYS	تحكم ومراقبة العلوي		
تصنيف الانتاج الحالي	12V / 24V / 48V SYS	ثلاث مراحل: سريع تهمة تهمة / ثابت / تهمة القائمة		
الحالية للحد حماية	20A	25A	30A	
عامل الحرارة	25A	30A	35A	
التعويض درجة الحرارة	± 0.02% / °C			
(الناتج موجات (الذروة	أعلى درجة حرارة 25 °C) * 0.3 -14.2V			
الناتج الجهد الاستقرار الدقة	200mV			
تهمة الجهد ذروة الذروة تموج	≤ ± 1.5%			
	200mV			

دقة شاحن التيار الكهربائي	≤ ± 1.5%		
التفريغ الخصائص			
وضع التحكم في	LAN تحكم أو		
ماكس التفريغ الحالية	30A		
قوة أقصى التفريغ	420W	840W	1680W
الوفاء ونسب؛ الحماية	2 * A الصمامات 40		
ضبط الوقت مزدوج	يوم في الصباح، قبالة في الصباح / تشغيل في الليل، في ليلة من		
وضع ON / OFF	ON / OFF		
PV السيطرة على الجهد	الجهد من PV ، على الجهد PV		
الجهد التحكم في الوقت / تأخير PV	على الجهد والوقت التأخير مرة PV		
تفريغ الجهد الحماية	خرج من تحت عندما وضع الجهد؛ مجموعة المصنع هو 10.5) (ملاحظة: تعيين على أساس 1 البطارية		
COMMUNICATION PORT			
الاتصالات RS232	اختار الاتصالات COM		
الاتصالات LAN	عنوان وبوابة للتحكم والنسر الشمسي، ثم اختار IP تعيين اتصال TCP		
سبل الحماية			
المدخلات الجهد المنخفض حماية	فحص في / خصائص الانتاج		
حماية المدخلات الجهد الزائد			
المدخلات التقاطح حماية عكس			
الناتج حماية دوائر مدمجة			
الناتج عكس التقاطح حماية			
حماية ماس كهربائي	التعافي بعد القضاء على خطأ دائرة قصر، لا مشكلة على المدى الطويل دائرة قصر		
حماية درجة الحرارة	95 °C		
حماية درجة الحرارة	لكل درجة A فوق 85 °C ، وانخفاض انتاج الطاقة، وانخفاض 3		
أخرى البارامترات			
الضوضاء	≤40dB		
الطرق الحرارية	اضطر تبريد الهواء، مروحة معدل سرعة ينظم درجة الحرارة، عندما تكون درجة الحرارة الداخلية هي منخفضة جدا، ركض مروحة ببطء أو توقف. عندما تحكم التوقف عن العمل، مروحة أيضا إيقاف ركض.		
حماية البيئة	المواد الخام العلامات التجارية العالمية. الامتثال لمعايير الاتحاد دون الكاديوم هيدريد، EC 2002/95 /الأوروبي. لقاء ودرجة حرارة substances.All الفلورايد، رائحة غريبة وسامة °C تصنيفا من المكثفات المتأينة لا تقل عن 105		
الفيزيائية			
قياس DxWxH (مم)	270 * 185 * 90		
N.G (كجم)	2.1		
G.N (كجم)	2.4		
اللون	(الأزرق / الأخضر) اختياري		
السلامة	CE، بنفايات، PSE، FCC		
EMC	EN61000		
نوع من الحماية الميكانيكية	IP21		
البيئة			
الرطوبة	0 ~ 90% RH (لا تتكثف)		
ارتفاع	0 ~ 3000M		
درجة حرارة التشغيل	-20 °C ~ + 40 °C		
درجة حرارة التخزين	-40 °C ~ + 75 °C		
الضغط الجوي	70 ~ 106kPa		

أيضا يمكن أن العرف بالنسبة لك. 96V / 72V / V وخدمة التصميم. نموذج 36 OEM ملاحظة: يتم توفير

أجزاء المنتج

NO.	الكمية	وصف
1	جهاز كمبيوتر 1	تهمة تحكم
2	جهاز كمبيوتر 2	(بكرة) للثبيت تحكم على الجدار Gallow
3	مجموعة 4	(المسمار) للثبيت تحكم على الجدار
4	جهاز كمبيوتر 1	كابل RJ45 بدوره إلى الاتصال 232
5	جهاز كمبيوتر 1	دليل المستخدم
6	جهاز كمبيوتر 1	سلك استشعار درجة الحرارة
7	جهاز كمبيوتر 2	سلك فتيل



Blue



Green

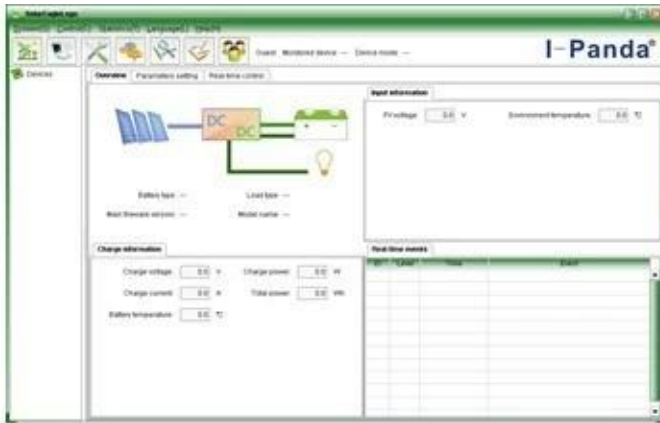


Upper Computer

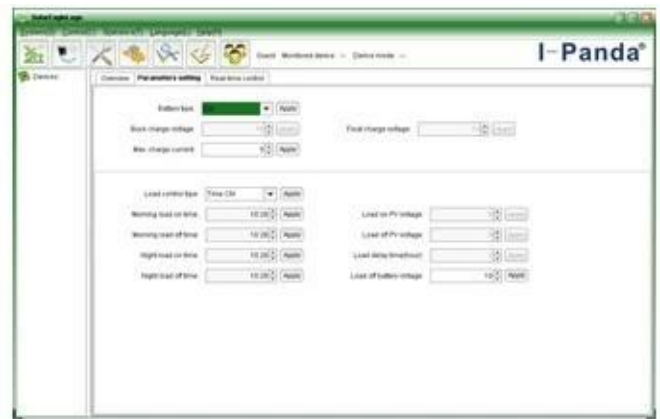


Package

العلوي الحاسوب والبرمجيات واختبار البرمجيات



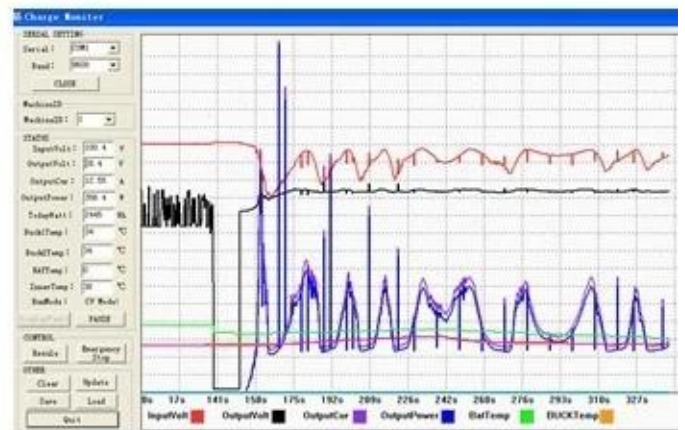
The interface of upper computer software working state



The interface of upper computer software parameter setting state



Upper computer software on/off interface and generating capacity record clean interface



The interface of test software working state

اتصال MPPT



الشهادات

[ISO2008](#)

[ISO2004](#)

[CE](#)

[FCC](#)

[بنفايات](#)

خدمة الاتصال و

1. الضمان

1.2 سنة الضمان، والمساعدة التقنية مدى الحياة.

2. أحكام و شروط

2.1 يبدأ الضمان من تاريخ التسليم من المصنع.

2.2 خلال فترة الضمان، وسوف تحصل إصلاح أي منتج معيب أو استبدال مجاني.

2.3 الضمان غير متوفرة لتلك المنتجات والتي تخلصتها أعمال العنف أو الإهمال أو إصلاحها أو تغييرها دون إذن.

3. يؤدي الوقت

3.1 وسيتم تسليم 3.1 أوامر عينة من المصنع في غضون 5-7 أيام عمل.

وسيتم تسليم أوامر العامة 3.2 من المصنع في غضون 7-15 أيام العمل.
وسوف يتم تسليم الطلبات الكبيرة 3.3 من المصنع في غضون 25 أيام عمل على الأكثر.

4. الشحن

4.1 EMS، DHL، وغيرها. فيديكس اكسپريس أو غيرها.

4.2 أوامر البيع بالجملة من قبل وكيل الشحن لدينا (عن طريق الجو أو عن طريق البحر).

4.3 أوامر البيع بالجملة من قبل وكيل الشحن الخاص بك.

5. وتصنيع التصميم الشخصي OEM

5.1 OEM، ODM تظهر هذه الصفحة البيانات الأساسية، ونحن يمكن أن توفر