

مقدمة

أن يكون الحد الأقصى التلقائي. وظيفة تتبع باور بوينت مع ارتفاع $60A \sim A$ هذا هو الشمسية تهمة تحكم 40 أن كفاءة أعلى تقريبا 30% ~ 60% من وحدة تحكم المسؤول التقليدي. كما تحتوي وظائف النظام، تهمة لجميع أنواع البطاريات، تحكم التفريغ الآلي، PV، الجهد الاعتراف السيارات، ومجالا واسعا من المدخلات: وظيفة الاتصال وهلم جرا. فمن جدا المنتج الراقية لسوق الطاقة الشمسية مع أفضل شريك لها أولا LAN / 232 نموذج العاكس / شاحن / يو بي إس. P-TPI2

تطبيق

1. الصناعية والتجارية والشبكة المنزلية من الطاقة الشمسية نظام توليد
2. المنقول خارج الشبكة نظام توليد الطاقة الشمسية
3. محطات الاتصالات
4. جديد قطاع التعليم الطاقة
5. نظام مراقبة الشمسية
6. نظام. شارع الإضاءة الشمسية

أسباب لاختيار

1. 30%-60% الألواح الشمسية المحفوظة (1) كفاءة الذروة 99%، وتأخذ أكثر من الألواح الشمسية (2) شحن لجميع أنواع البطاريات، مرحلة 3 المسؤول لحماية البطارية. تقليل الاستهلاك، حفظ التكلفة.
2. بيانات رصد وتعيين. المعلمات من الألواح الشمسية مثل تهمة الحالي / الجهد وعنوان كلا من الإنسان و الطاقة الشمسية. ernergy مراقبة حمولة، حفظ اوتوماتيكي DC يمكن أظهر توليد الطاقة، إلخ. 4 أنواع RS232. ومنفذ 3 commucation. ونسب؛ لان التي في نفس الوقت على شاشة واحدة على جهاز كمبيوتر. برنامج لمراقبة المعدات 100.

مميزات

1. MPPT 99% الوضع، كفاءة التحويل تصل 99% تهمة
2. نظام السيارات الاعتراف. 2V / 24V / 48V.
3. مجموعة واسعة من المدخلات DC150V. مع حد أقصى. هو PV 3. مجموعة واسعة من المدخلات اتصال متوازي غير محدود.
4. مجلة لطيفة، وظيفة حفظ مجموعة، التاريخ والوقت وتوليد الطاقة وهلم جرا.
5. ثلاث مراحل (سريع تهمة، تهمة ثابتة، تهمة العائمة). ويطيل عمر خدمة لل: Charge. وضع 6 البطاريات.
7. Discharge: ON / OFF الجهد على السيطرة في الوقت، وضع السيطرة على الجهد ON / OFF: الوضع 7. تأخير + PV الجهد، PV الوضع، وضع التحكم في الوقت، وضع السيطرة على الجهد ON / OFF: الوضع 7. الوقت وضع وهلم جرا.
8. مختومة الرصاص الحمضية، تنفيس، هلام، بطارية النيكل والكادميوم. أنواع أخرى من: Recommended. أنواع البطاريات 8 البطاريات يمكن أيضا تعريف.
9. مساهمة الجهد ونوع البطارية، البطارية. PV، مثل: نموذج لا LED و LCD المعلومات يمكن أن يكون توفير بواسطة 9. Most. الجهد، والشحن الحالية، القوة الشحن، حالة العمل وهلم جرا. أيضا معلومات العملاء مثل شركة الاسم والموقع وشعار يمكن أن تضاف إلى البرنامج النسر الشمسية.
10. العالمية And. area عنوان وبوابة يمكن أن يكون للمستخدم تحديد ذلك تلبية و IP. ومنفذ الاتصالات LAN RS232. يمكن توفير بروتوكول الاتصالات لمساعدة العملاء على إدارة جميع المعلومات.
11. برامج الكمبيوتر العلوي في 11 لغة، ويمكن أن تظهر حالة العمل وتعيين المعلمات من The. يتم عرض 11 نظام التصريف.
12. التصميم الذكي، فإن الجهاز يمكن ترقية مدى الحياة على الانترنت. With.
13. Adopting. C. The مكونات العلامة التجارية المعروفة، يمكن للأجهزة تعاني من درجة حرارة لا تقل عن 105 درجة.
14. Compliance 2002/95 مع البيئة / EC و هيدرمد، لا تشمل الكادميوم، حماية الطلب، لا تشمل الكادميوم، هيدرمد و EC / مع البيئة 2002/95. حماية الطلب، لا تشمل الكادميوم، هيدرمد و EC / مع البيئة 2002/95. الفلورايد مادة الخ

15. Equipment برامج الحواسيب الصغيرة) + سلك الاتصالات + درجة الحرارة) CD-ROM + سلامة: وحدة تحكم 15.Equipment
الاستشعار سلك + محطات أندرسون.

16. CE، وافقت شهادات بنفايات.

المعلمة

نموذج: I-P-SMART2-40A / 50A / 60A -series	40A	50A	60A	
الوضع تهمة	تتبع نقطة الطاقة القصوى			
طريقة	ثابت الجهد، تهمة عائمة (MPPT) مراحل: تهمة سريع 3			
نوع النظام	التعرف التلقائي DC12V / 24V / 48V			
نظام الجهد	12 نظام V	DC9V ~ DC15V		
	24 نظام V	DC18V ~ DC30V		
	48Vsystem	DC36V ~ DC60V		
لبنة وقت البدء	12V / 24V / 48Vsystem	≤10S		
الاستجابة الديناميكية وقت الاسترداد	12V / 24V / 48Vsystem	500us		
تحويل الكفاءة	12V / 24V / 48Vsystem	≥96.5%، ≤99%		
نسبة استخدام PV وحدات	12V / 24V / 48Vsystem	≥99%		
خصائص مدخلات				
MPPT العمل الجهد والمراعي	12 نظام V	DC18V ~ DC150V		
	24 نظام V	DC34 ~ DC150V		
	48 نظام V	DC65 ~ DC150V		
انخفاض الجهد حماية الإدخال نقطة	12 نظام V	DC16V		
	24 نظام V	DC30V		
	48 نظام V	DC60V		
منخفضة الجهد الإدخال نقطة الاسترجاع	12 نظام V	DC22V		
	24 نظام V	DC34V		
	48 نظام V	DC65V		
ماكس العاصمة الجهد	12V / 24V / 48V نظام	DC160V		
المدخلات الجهد الزائد حماية نقطة	12V / 24V / 48V نظام	DC150		
المدخلات الجهد الزائد انتعاش نقطة	12V / 24V / 48V نظام	DC145V		
الطاقة PV ماكس	12 نظام V	570W	700W	900W
	24 نظام V	1130W	1400W	1700W
	48 نظام V	2270W	2800W	3400W
خصائص الإنتاج				
نوع (اختبار أنواع البطارية (البطارية الافتراضي هو نوع GEL)	12V / 24V / 48V نظام	الرصاصة الحمضية محتومة، تنفيس، جل، بطارية النيكل والكادميوم ((أنواع أخرى من البطاريات أيضا يمكن تعريف		
الجهد المستمر	12V / 24V / 48V نظام	يرجى مراجعة الجهد المسؤول وفقا للنموذج نوع البطارية.		
العائمة تهمة الجهد	12V / 24V / 48V نظام			
أكثر من تهمة حماية الجهد	12 نظام V	14.6V		
	24 نظام V	29.2V		
	48 نظام V	58.4V		
تقييم المخرجات التيار	12V / 24V / 48V نظام	40A	50A	60A
	12V / 24V / 48V نظام	44A	55A	66A
	12V / 24V / 48V نظام	40A	50A	60A
الحد متداولة الحماية	12V / 24V / 48V نظام			
تهمة معدل الحالي	12V / 24V / 48V نظام			
درجات الحرارة عامل	12V / 24V / 48V نظام	± 0.02% / °C		
درجات الحرارة تعويض	12V / 24V / 48V نظام	و أعلى درجة حرارة 25 °C * 0.3 -14.2V		
(الانتاج تموجات (الذروة	12V / 24V / 48V نظام	200mV		
الناتج الجهد الاستقرار الدقة	12V / 24V / 48V نظام	≤ ± 1.5%		
تهمة الجهد ذروة الذروة تموج	12V / 24V / 48V نظام	200mV		
دقة شاحن التيار الكهربائي	12V / 24V / 48V نظام	≤ ± 1.5%		
إداء مميز				
وضع التحكم في	LAN تحكم أو			
ماكس التفريغ الحالية	12V / 24V / 48V نظام	40A		
التفريغ الحماية	12V / 24V / 48V نظام	2 * A الصمامات 30		
ضبط الوقت مزدوج	12V / 24V / 48V نظام	يوم في الصباح، قبالة في الصباح / تشغيل في الليل، في ليلة من		
وضع ON / OFF	12V / 24V / 48V نظام	ON / OFF		
PV السيطرة على الجهد	12V / 24V / 48V نظام	الجهد من PV، على الجهد PV		
الجهد التحكم في الوقت / تأخير PV	12V / 24V / 48V نظام	على الجهد والوقت التأخير مرة PV		
تفريغ الجهد ونسب؛ الحماية	12V / 24V / 48V نظام	(خرج من تحت عندما وضع الجهد؛ مجموعة المصنع هو 10.5 (ملاحظة: مجموعة على أساس 1 البطارية		
الاتصالات المميزات				

الاتصالات RS232	12V / 24V / 48V نظام	اختار الاتصالات COM
الاتصالات LAN	12V / 24V / 48V نظام	TCP عنوان وبوابة للتحكم و النسر الشمسي. ثم اختار اتصال IP تعيين
الحماية		
المدخلات الجهد المنخفض الحماية		التحقق من المدخلات الخصائص
المدخلات الجهد الزائد الحماية		التحقق من المدخلات الخصائص
المدخلات التقاطع عكس الحماية		نعم
الانتاج حماية الجهد الزائد		تحقق الناتج الخصائص
الناتج عكس قطبية الحماية		نعم
حماية ماس كهربائى		التعافي بعد القضاء على خطأ دائرة قصر، لا مشكلة على المدى الطويل دائرة قصر
حماية درجة الحرارة	95 °C	
درجات الحرارة الحماية		لكل درجة A فوق 85 °C، وانخفاض إنتاج الطاقة، وانخفاض 3
معلومات الآخرين		
الضوضاء		≤40dB
الطرق الحرارية		الهواء القسري التبريد، مروحة معدل سرعة ينظم درجة الحرارة، وعندما تكون درجة الحرارة الداخلية هي منخفضة جدا، ركض مروحة ببطء أو تتوقف. عندما تتوقف تحكم العمل، ووقف مروحة أيضا ركض
مكونات		العالم العلامة التجارية الخام المواد. الامتثال لمعايير الاتحاد الأوروبي. كل تصنيفا من درجة حرارة المكثفات المتأينة لا 105 °C نقل عن
رائحة		لا رائحة غريبة وسامة المواد
البيئة الحماية		لا هيدريد الكاديوم والفلور، EC 2002/95 / لقاء و
المادية		
قياس DxWxH (مم)		270 * 185 * 90
N.G (كجم)		3
G.N (كجم)		3.6
اللون		(الأزرق / الأخضر اختياري)
السلامة		CE، بنفايات، PSE، FCC
EMC		EN61000
نوع من الحماية الميكانيكية		IP21
البيئة		
الرطوبة		0 ~ 90% RH (لا تتكثف)
ارتفاع		0 ~ 3000M
درجة حرارة التشغيل		-20 °C ~ + 40 °C
درجة حرارة التخزين		-40 °C ~ + 75 °C
الغلاف الجوي الضغط		70 ~ 106kPa

أيضا يمكن أن العرف بالنسبة لك. 72V / 96V / 7V وخدمة التصميم. نموذج OEM 36 ملاحظة: يتم توفير

أجزاء المنتج

NO.	الكمية	وصف
1	وحدة 1	وحدة تحكم المسؤول
2	جهاز كمبيوتر 2	محطات
3	جهاز كمبيوتر 2	بكرة Gallow (للتثبيت وحدة تحكم على الجدار)
4	مجموعة 4	المسمار (للتثبيت وحدة تحكم على الجدار)
5	جهاز كمبيوتر 1	كابلات الاتصالات RJ45 بدوره إلى 232
6	جهاز كمبيوتر 1	دليل المستخدم
7	جهاز كمبيوتر 1	سلك استشعار درجة الحرارة
8	جهاز كمبيوتر 2	سلك فتيل



Blue



Green



Upper Computer Software

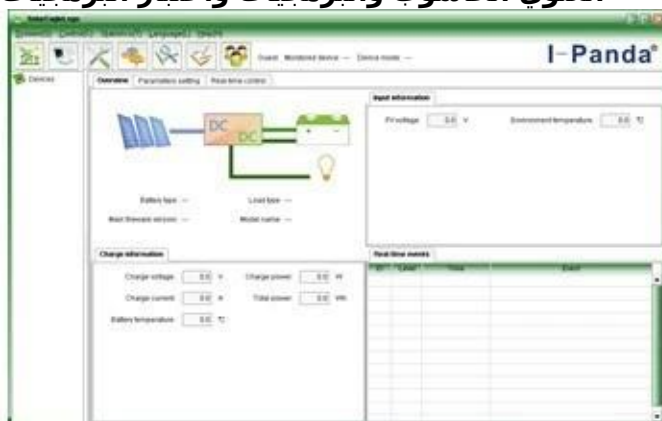


Parts



Package

العلوي الحاسوب والبرمجيات واختبار البرمجيات



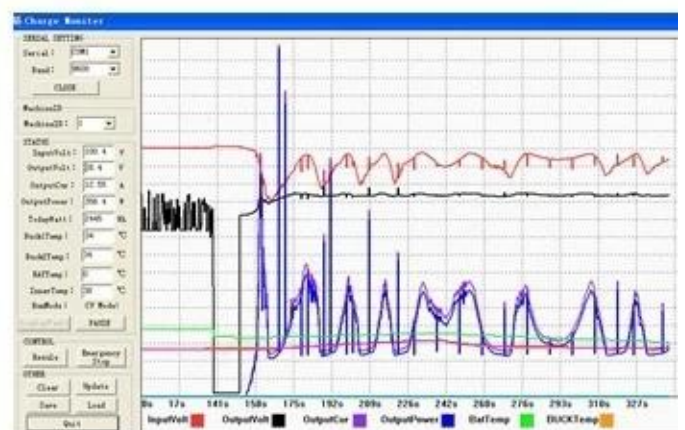
The interface of upper computer software working state



The interface of upper computer software parameter setting state

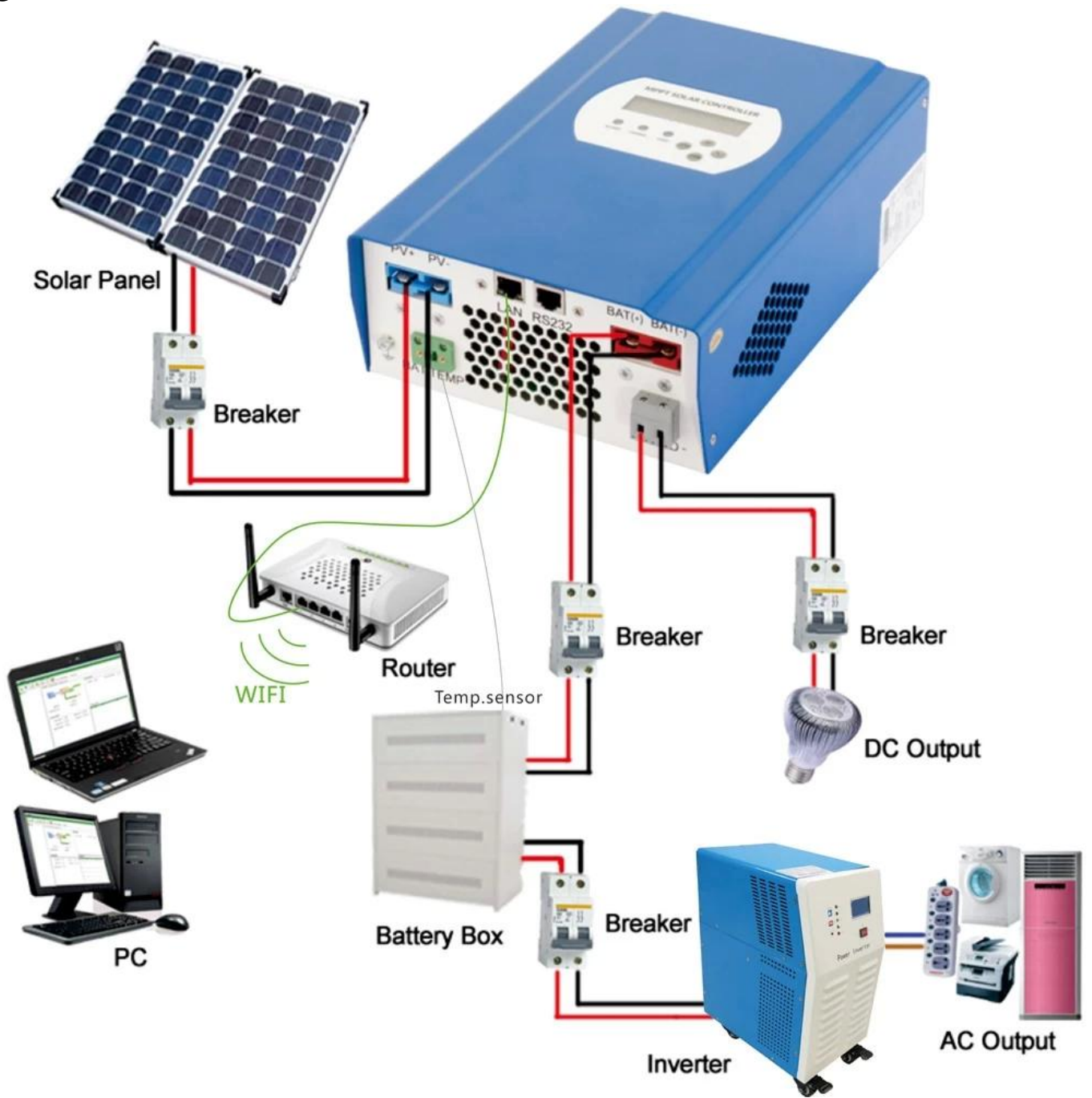


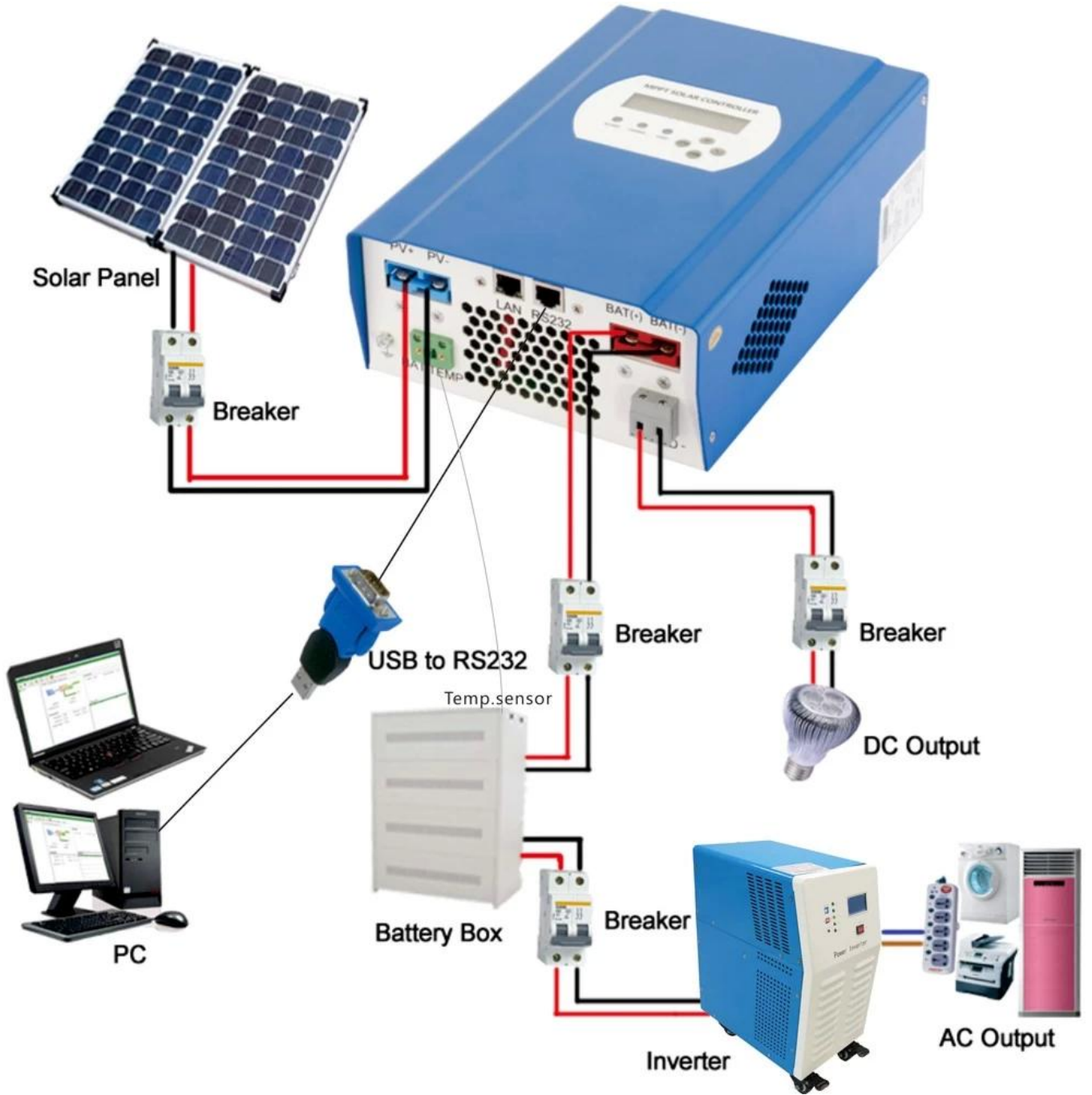
Upper computer software on/off interface and generating capacity record clean interface



The interface of test software working state

انصال MPPT





الشهادات

[ISO2008](#)

[ISO2004](#)

[CE](#)

[FCC](#)

[بنفايات](#)

خدمة الاتصال و

1. الضمان

1.2 سنة الضمان، والمساعدة التقنية مدى الحياة.

2. أحكام و شروط

2.1 يبدأ الضمان من تاريخ التسليم من المصنع.

2.2 خلال فترة الضمان، وسوف تحصل إصلاح أي منتج معيب أو استبدال مجاني.

2.3 الضمان غير متوفرة لتلك المنتجات والتي تخللتها أعمال العنف أو الإهمال أو إصلاحها أو تغييرها دون إذن.

3. يؤدي الوقت

وسيتم تسليم 3.1 أوامر عينة من المصنع في غضون 5-7 أيام عمل.

وسيتم تسليم أوامر العامة 3.2 من المصنع في غضون 7-15 أيام العمل.
وسوف يتم تسليم الطلبات الكبيرة 3.3 من المصنع في غضون 25 أيام عمل على الأكثر.

4. الشحن

فيديكس اكسپريس أو غيرها، EMS، DHL، 4.1 بواسطة

4.2 بواسطة ناقلات لدينا (عن طريق الجو أو عن طريق البحر).

4.3 بواسطة ناقلات خاصة بك.

5. وتصنيع التصميم الشخصي OEM

5.1 OEM، ODM تظهر هذه الصفحة البيانات الأساسية، ونحن يمكن أن توفر