

مقدمة

أن يكون الحد الأقصى التلقائي. نقطة القوة طيفة تتبع بكفاءة عالية أن ارتفاع ما $60A \sim A$ هذا هو الشمسية تهمة تحكم 40 يقرب من 30% ~ 60% من وحدة تحكم المسؤول التقليدي. كما تحتوي على وظائف نظام الجهد الاعتراف السيارات، ومجالا وهلم جرا. فمن LAN / وظيفة الاتصالات RS 232، تهمة لجميع أنواع البطاريات، تحكم التفريغ الآلي، PV، واسعا من المدخلات نموذج العاكس / شاحن / يو بي إس. I-P-TPI2 جدا المنتج الراقية لسوق الطاقة الشمسية مع أفضل شريك لها

تطبيق

1. الصناعية والتجارية والشبكة المنزلية من الطاقة الشمسية نظام توليد
2. المنقول خارج الشبكة نظام توليد الطاقة الشمسية
3. محطات الاتصالات
4. جديد قطاع التعليم الطاقة
5. نظام مراقبة للطاقة الشمسية
6. نظام الإضاءة الشمسية

أسباب لاختيار

1. 30% - 60% الألواح الشمسية المحفوظة
- (1) كفاءة الذروة 99%، وتأخذ أكثر من الألواح الشمسية
- (2) شحن لجميع أنواع البطاريات، مرحلة 3 المسؤول لحماية البطارية. تقليل الاستهلاك، حفظ التكلفة.
- البوابة، وإجمالي توليد IP 2. بيانات رصد وتعيين. يمكن أظهر المعلمت من الألواح الشمسية مثل تهمة الحالي / الجهد وعنوان كلا من الإنسان والطاقة الشمسية. الجلوس بجانب جهاز energy مراقبة حمولة، حفظ اوتوماتيكيا DC الطاقة، إلخ. 4 أنواع الكمبيوتر الخاص بك لمراقبة نظام الطاقة الخاص بك. RS232 ومنفذ 3 commucation. ونيسب؛ لان التي في نفس الوقت على شاشة واحدة على جهاز كمبيوتر. pcs برنامج لرصد المعدات 100. 4.

مميزات

1. MPPT 99% الوضع، كفاءة التحويل تصل 99% تهمة
- نظام السيارات الاعتراف. 2V / 24V / 48V.
3. مجموعة واسعة من المدخلات DC150V. مع حد أقصى. هو PV 3. مجموعة واسعة من المدخلات اتصال متوازي غير محدود.
4. مجلة طيفة، وظيفة حفظ مجموعة، التاريخ والوقت وتوليد الطاقة وهلم جرا.
5. ثلاث مراحل (سريع تهمة، تهمة ثابتة، تهمة العائمة). وبطيل عمر خدمة البطاريات. وضع Charge: 6. وضع PV + الجهد، PV وضع مزدوج السيطرة على الوقت ووضع السيطرة على الجهد، OFF / وضع ON: وضع Discharge: 7. تأخير الوقت وهلم جرا.
8. مختومة الرصاص الحمضية، تنفيس، هلام، بطارية النيكل والكاديوم. ويمكن أيضا أنواع: Recommended. أنواع البطاريات 8 أخرى من البطاريات يتم تحديدها.
9. مساهمة الجهد ونوع البطارية، والجهد البطارية، PV، مثل: نموذج لا LED و LCD المعلومات يمكن أن يقدم من قبل Most. 9. والشحن الحالية، القوة الشحن، حالة العمل وهلم جرا. أيضا معلومات العميل مثل اسم شركة، موقع وشعار يمكن أن تضاف إلى البرنامج النسر الشمسية.
10. عنوان وبوابة يمكن أن يكون للمستخدم تحديد ذلك إرضاء يمكن توفير بروتوكول الاتصال IP. ومنفذ الاتصالات RS232 LAN. العالمى لمساعدة العملاء على إدارة جميع المعلومات. And area. و
11. برامج الكمبيوتر العلوي في 11 لغة، ويمكن أن تظهر حالة العمل ومجموعة من المعلمت ونظام التصريف. The. يتم عرض 11
12. التصميم الذكي، فإن الجهاز يمكن ترقية مدى الحياة على الانترنت. With. 12. مكونات العلامة التجارية المعروفة، يمكن للأجهزة تعاني من درجة حرارة تم تصميم لا تقل عن 105 درجة Adopting. 13. خدمة الحياة لاستخدام لمدة 10 سنوات من الناحية النظرية. The. C.
14. حماية الطلب، لا تشمل الكاديوم، هيدريد وفلوريد الخ المواد EC / مع البيئة 2002/95 Compliance.
15. برامج الحواسيب الصغيرة) + الاتصالات + سلك استشعار درجة الحرارة) CD-ROM + سلامة: وحدة تحكم Equipment. 15. سلك + محطات أندرسون.
16. وافقت شهادات بنفايات. CE. 16.

المعلمة

نموذج: I-P-SMART2-40A / 50A / 60A -series		40A	50A	60A
الوضع تهمة	تتبع نقطة الطاقة القصوى			
طريقة	ثابت الجهد، تهمة عائمة، (MPPT) مراحل: تهمة سريع 3			
نوع النظام	التعرف التلقائي DC12V / 24V / 48V			
نظام الجهد	12 نظام V	DC9V ~ DC15V		
	24 نظام V	DC18V ~ DC30V		
	48Vsystem	DC36V ~ DC60V		
لينة وقت البدء	12V / 24V / 48Vsystem	≤10S		
الاستجابة الديناميكية وقت الاسترداد	12V / 24V / 48Vsystem	500us		
تحويل الكفاءة	12V / 24V / 48Vsystem	≥96.5%، ≤99%		
نسبة استخدام PV وحدات	12V / 24V / 48Vsystem	≥99%		
خصائص مدخلات				
MPPT العمل الجهد والمراعي	12 نظام V	DC18V ~ DC150V		
	24 نظام V	DC34 ~ DC150V		
	48 نظام V	DC65 ~ DC150V		
انخفاض الجهد حماية الإدخال نقطة	12 نظام V	DC16V		
	24 نظام V	DC30V		
	48 نظام V	DC60V		
منخفضة الجهد الإدخال نقطة الاسترجاع	12 نظام V	DC22V		
	24 نظام V	DC34V		
	48 نظام V	DC65V		
ماكس العاصمة الجهد	12V / 24V / 48V نظام	DC160V		
المدخلات الجهد الزائد حماية نقطة	12V / 24V / 48V نظام	DC150		
الطاقة PV ماكس	12 نظام V	570W	700W	900W
	24 نظام V	1130W	1400W	1700W
	48 نظام V	2270W	2800W	3400W
خصائص الإنتاج				
نوع (اختيار أنواع البطارية (البطارية الافتراضي هو نوع GEL))	12V / 24V / 48V نظام	الرصاصة الحمضية محتومة، تنفيس، جل، بطارية النيكل والكادميوم ((أنواع أخرى من البطاريات أيضا يمكن تعريف		
الجهد المستمر	12V / 24V / 48V نظام	يرجى مراجعة الجهد المسؤول وفقا للنموذج نوع البطارية.		
العائمة تهمة الجهد	12V / 24V / 48V نظام			
أكثر من تهمة حماية الجهد	12 نظام V	14.6V		
	24 نظام V	29.2V		
	48 نظام V	58.4V		
تقييم المخرجات التيار	12V / 24V / 48V نظام	40A	50A	60A
الحد متداولة الحماية	12V / 24V / 48V نظام	44A	55A	66A
تهمة معدل الحالي	12V / 24V / 48V نظام	40A	50A	60A
درجات الحرارة عامل	12V / 24V / 48V نظام	± 0.02% / °C		
درجات الحرارة تعويض	12V / 24V / 48V نظام	14.2V- (0.3 * (°C 25) °C) و أعلى درجة حرارة		
(الانتاج تموجات (الذروة	12V / 24V / 48V نظام	200mV		
النتائج الجهد الاستقرار الدقة	12V / 24V / 48V نظام	≤ ± 1.5%		
تهمة الجهد ذروة الذروة تموج	12V / 24V / 48V نظام	200mV		
دقة شاحن التيار الكهربائي	12V / 24V / 48V نظام	≤ ± 1.5%		
أداء مميز				
وضع التحكم في	LAN تحكم أو			
ماكس التفريغ الحالية	12V / 24V / 48V نظام	40A		
التفريغ الحماية	12V / 24V / 48V نظام	30 A * 2 الصمامات		
ضبط الوقت مزدوج	12V / 24V / 48V نظام	يوم في الصباح، قبالة في الصباح / تشغيل في الليل، في ليلة من		
وضع ON / OFF	12V / 24V / 48V نظام	ON / OFF		
PV السيطرة على الجهد	12V / 24V / 48V نظام	الجهد من PV، على الجهد PV		
الجهد التحكم في الوقت / تأخير PV	12V / 24V / 48V نظام	على الجهد والوقت التأخير مرة PV		
تفريغ الجهد ونسب: الحماية	12V / 24V / 48V نظام	. (خرج من تحت عندما وضع الجهد؛ مجموعة المصنع هو 10.5 (ملاحظة: مجموعة على أساس 1 البطارية		
الاتصالات الميزات				
الاتصالات RS232	12V / 24V / 48V نظام	COM اختار الاتصالات		
الاتصالات LAN	12V / 24V / 48V نظام	TCP عنوان وبوابة للتحكم و النسر الشمسي، ثم اختار اتصال IP تعيين		
الحماية				
المدخلات الجهد المنخفض الحماية	التحقق من المدخلات الخصائص			
المدخلات الجهد الزائد الحماية	التحقق من المدخلات الخصائص			
المدخلات التقاطب عكس الحماية	نعم			

الانتاج حماية الجهد الزائد	تحقق الناتج الخصائص
الناتج عكس قطبية الحماية	نعم
حماية ماس كهربائي	التعافي بعد القضاء على خطأ دائرة قصر، لا مشكلة على المدى الطويل دائرة قصر
حماية درجة الحرارة	95 °C
درجات الحرارة الحماية	لكل درجة A فوق 85 °C، وانخفاض انتاج الطاقة، وانخفاض 3
معلومات الآخرين	
الضوضاء	≤40dB
الطرق الحرارية	الهواء القسري التبريد، مروحة معدل سرعة بنظم درجة الحرارة، وعندما تكون درجة الحرارة الداخلية هي منخفضة جداً، ركض مروحة ببطء أو تتوقف. عندما تتوقف تحكم العمل، ووقف مروحة أيضاً ركض
مكونات	العالم العلامة التجارية الخام المواد. الامتثال لمعايير الاتحاد الأوروبي. كل تصنيفاً من درجة حرارة المكثفات المتأينة لا °C تقل عن 105
رائحة	لا رائحة غريبة وسامة المواد.
البيئة الحماية	لا هيدريد الكاديوم والفلور، EC 2002/95 / لقاء و
المادية	
قياس DxWxH (مم)	270 * 185 * 90
N.G (كجم)	3
G.N (كجم)	3.6
اللون	(الأزرق / الأخضر اختياري)
السلامة	CE، بنفايات، PSE، FCC
EMC	EN61000
نوع من الحماية الميكانيكية	IP21
البيئة	
الرطوبة	0 ~ 90% RH (لا تتكثف)
ارتفاع	0 ~ 3000M
درجة حرارة التشغيل	-20 °C ~ + 40 °C
درجة حرارة التخزين	-40 °C ~ + 75 °C
الغلاف الجوي الضغط	70 ~ 106kPa

المنتجات OEM 36 : .V / 72V / 96V .

المنتجات

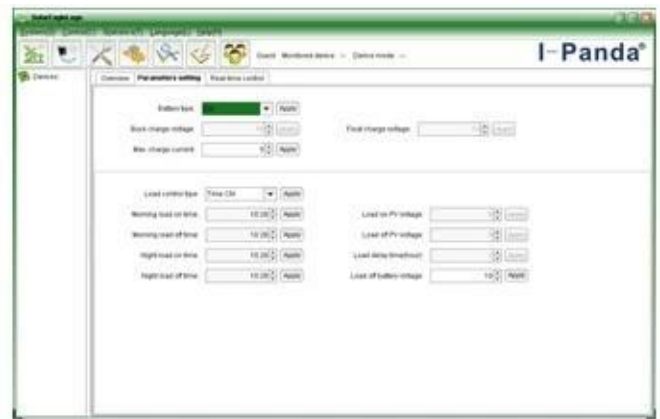
NO.	الكمية	وصف
1	وحدة 1	وحدة تحكم المسؤول
2	جهاز كمبيوتر 2	محطات
3	جهاز كمبيوتر 2	بكرة Gallow (للتثبيت وحدة تحكم على الجدار)
4	مجموعة 4	المسمار (للتثبيت وحدة تحكم على الجدار)
5	جهاز كمبيوتر 1	كابلات الاتصالات RJ45 بدوره إلى 232
6	جهاز كمبيوتر 1	دليل المستخدم
7	جهاز كمبيوتر 1	سلك استشعار درجة الحرارة
8	جهاز كمبيوتر 2	سلك فتيل



المنتجات



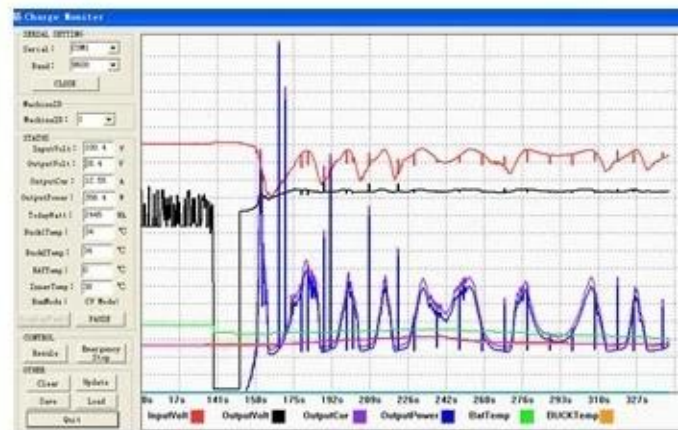
The interface of upper computer software working state



The interface of upper computer software parameter setting state

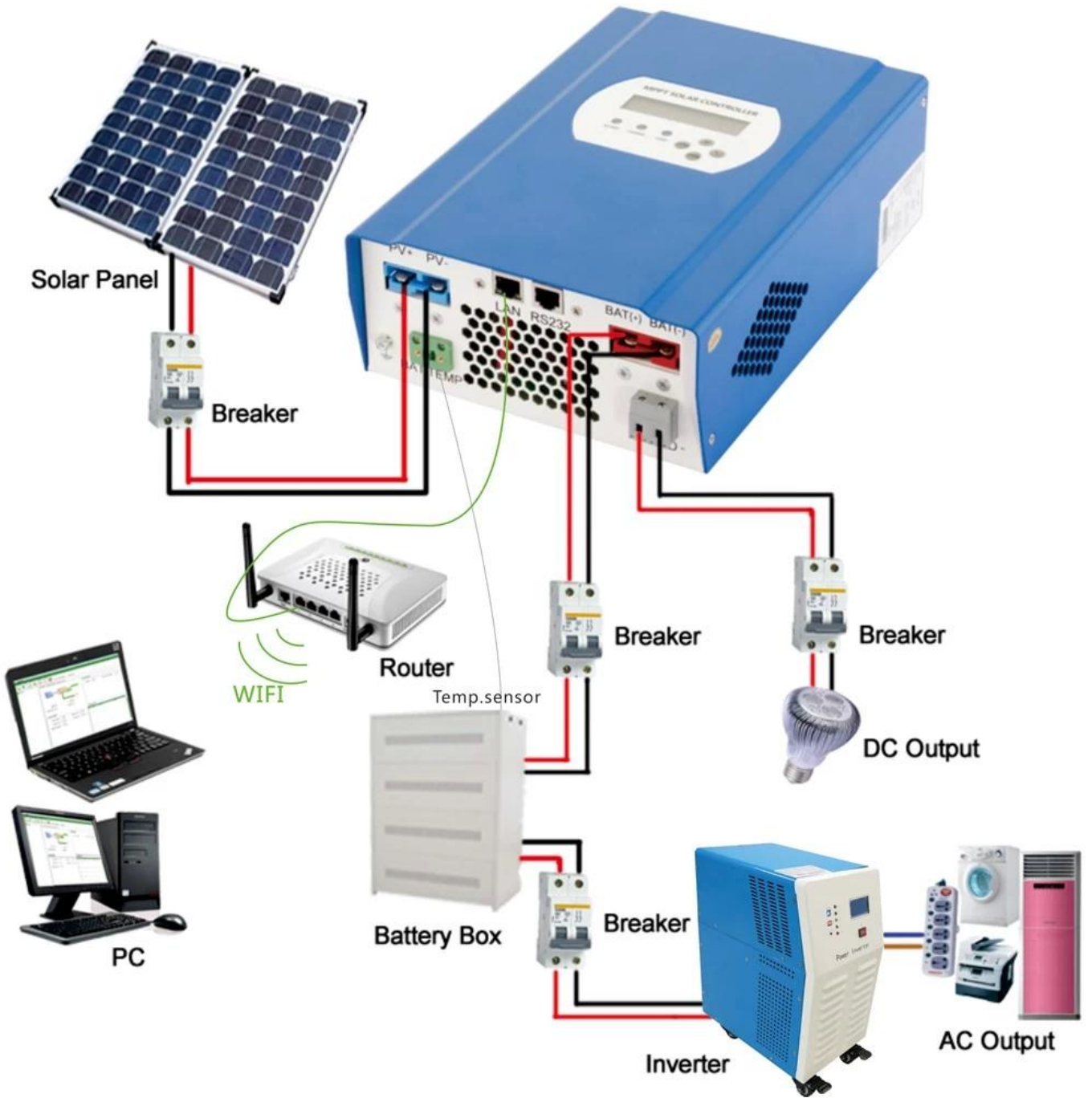


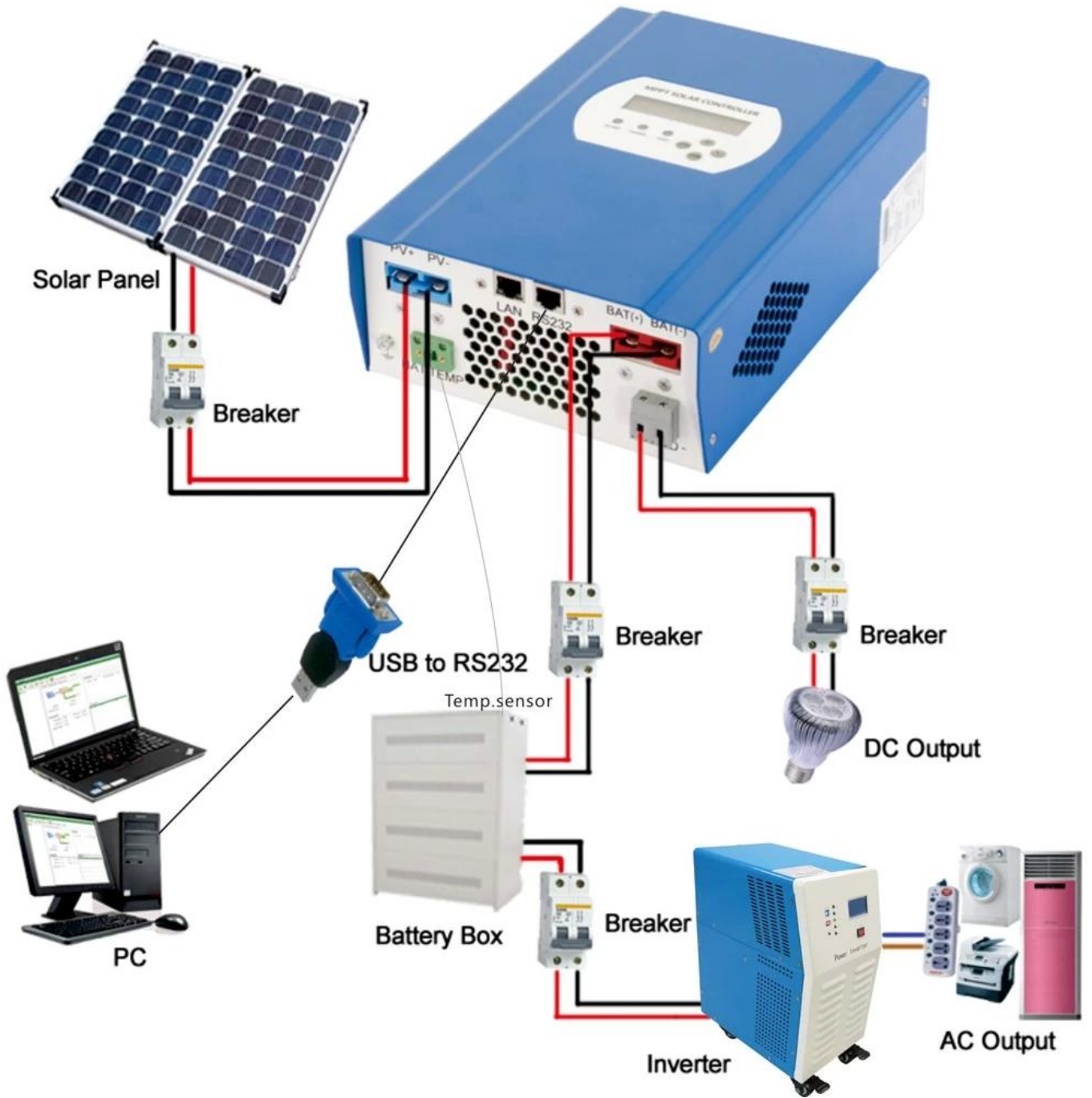
Upper computer software on/off interface and generating capacity record clean interface



The interface of test software working state

□□□□ MPPT





□□□□□□□
[ISO2008](#)
[ISO2004](#)
[CE](#)
[FCC](#)
 □□□□□□□

- □□□□□□ □□□□
1. [OEM](#). □□□□□ □□□□□ □□□□□□ □□□□□□□□
 2. □□□□ □□□□□□ □□□□ □□□ □□□□□□□ □□□□□□□ □□□□□ □□
 3. □□□□□ □□□□□ □□□□□ □□□□□ □□□□□ □□□□□ □□□□□ □□□□□ □□□□□
 4. □□□□□□□□□ □□□□□□ □□□□ □□□□□□□