

مقدمة

أن يكون الحد الأقصى التلقائي. نقطة القوة طيفة تتبع بكفاءة عالية أن ارتفاع ما $60A \sim A$ هذا هو الشمسية تهمة تحكم 40 يقرب من 30% ~ 60% من وحدة تحكم المسؤول التقليدي. كما تحتوي على وظائف نظام الجهد الاعتراف السيارات، ومجالا وهلم جرا. فمن LAN / وطيفة الاتصالات RS 232 ، تهمة لجميع أنواع البطاريات، تحكم التفريغ الآلي ، PV ، واسعا من المدخلات نموذج العاكس / شاحن / يو بي إس . I-P-TPI2 جدا المنتج الراقية لسوق الطاقة الشمسية مع أفضل شريك لها

تطبيق

1. الصناعية والتجارية والشبكة المنزلية من الطاقة الشمسية نظام توليد
2. المنقول خارج الشبكة نظام توليد الطاقة الشمسية
3. محطات الاتصالات
4. جديد قطاع التعليم الطاقة
5. نظام مراقبة الشمسية
6. نظام الإضاءة الشمسية

أسباب لاختيار

1. 30% - 60% الألواح الشمسية المحفوظة
- (1) كفاءة الذروة 99%، وتأخذ أكثر من الألواح الشمسية
- (2) شحن لجميع أنواع البطاريات، مرحلة 3 المسؤول لحماية البطارية. تقليل الاستهلاك، حفظ التكلفة.
- البوابة، وإجمالي توليد IP 2. بيانات رصد وتعيين. يمكن أظهر المعلمات من الألواح الشمسية مثل تهمة الحالي / الجهد وعنوان كلا من الإنسان والطاقة الشمسية. الجلوس بجانب جهاز energy مراقبة حمولة، حفظ اوتوماتيكيا DC الطاقة، إلخ. 4 أنواع الكمبيوتر الخاص بك لمراقبة نظام الطاقة الخاص بك. RS232 ومنفذ 3 commucation. ونيسب؛ لان
4. التي في نفس الوقت على شاشة واحدة على جهاز كمبيوتر. PCS برنامج لمراقبة المعدات 100

مميزات

1. MPPT 99% كفاءة التحويل تصل 1. تهمة
- نظام السيارات الاعتراف. 2V / 24V / 48V . 2.
3. مجموعة واسعة من المدخلات DC150V مع حد أقصى. هو PV 3. مجموعة واسعة من المدخلات اتصال متوازي غير محدود . 4.
5. مجلة طيفة، وظيفة حفظ مجموعة، التاريخ والوقت وتوليد الطاقة وهلم جرا.
- ثلاث مراحل (سريع تهمة، تهمة ثابتة، تهمة العائمة). وبطيل عمر خدمة البطاريات. وضع Charge: 6.
- وضع + PV الجهد ، PV وضع مزدوج السيطرة على الوقت ووضع السيطرة على الجهد ، OFF / وضع ON :وضع Discharge. 7.
- تأخير الوقت وهلم جرا.
8. مختومة الرصاص الحمضية، تنفيس، هلام، بطارية النيكل والكاديوم. ويمكن أيضا أنواع: Recommended. أنواع البطاريات أخرى من البطاريات يتم تحديدها.
9. مساهمة الجهد ونوع البطارية، والجهد البطارية، PV ،مثل: نموذج لا LED و LCD المعلومات يمكن أن يقدم من قبل Most. 9.
- والشحن الحالية، القوة الشحن، حالة العمل وهلم جرا. أيضا معلومات العميل مثل اسم شركة، موقع وشعار يمكن أن تضاف إلى البرنامج النسر الشمسية.
10. عنوان وبوابة يمكن أن يكون للمستخدم تحديد ذلك إرضاء يمكن توفير بروتوكول الاتصال IP . ومنفذ الاتصالات RS232 LAN . العالمى لمساعدة العملاء على إدارة جميع المعلومات . And area و
11. برامج الكمبيوتر العلوي في 11 لغة، ويمكن أن تظهر حالة العمل ومجموعة من المعلمات ونظام التصريف. The. يتم عرض 11
12. التصميم الذكي، فإن الجهاز يمكن ترقية مدى الحياة على الانترنت. With. 12.
13. مكونات العلامة التجارية المعروفة، يمكن للأجهزة تعاني من درجة حرارة تم تصميم لا تقل عن 105 درجة Adopting. 13.
14. خدمة الحياة لاستخدام لمدة 10 سنوات من الناحية النظرية. The. C.
14. حماية الطلب، لا تشمل الكاديوم، هيدريد وفلوريد الخ المواد EC / مع البيئة 2002/95 Compliance . 14.
15. برامج الحواسيب الصغيرة) + الاتصالات + سلك استشعار درجة الحرارة) CD-ROM + سلامة: وحدة تحكم Equipment. 15.
- سلك + محطات أندرسون.
16. وافقت شهادات بنفايات. CE. 16.

المعلمة

I-P-SMART2-40A / 50A / 60A -series : نموذج		40A	50A	60A
الوضع تهمة	أقصى تتبع باور يونيت			
طريقة	والجهد المستمر، تهمة عائمة، (MPPT) مراحل: تهمة سريع 3			
نوع النظام	DC12V / 24V / 48V	التعرف التلقائي		
نظام الجهد	12 نظام V	DC9V ~ DC15V		
	24 نظام V	DC18V ~ DC30V		
	48Vsystem	DC36V ~ DC60V		
لينة وقت البدء	12V / 24V / 48Vsystem	≤10S		
الاستجابة الديناميكية وقت الاسترداد	12V / 24V / 48Vsystem	500us		
كفاءة التحويل	12V / 24V / 48Vsystem	≥96.5%, ≤99%		
الوحدات الكهروضوئية نسبة استخدام	12V / 24V / 48Vsystem	≥99%		
خصائص مدخلات				
MPPT العمل الجهد والمراعي	12 نظام V	DC18V ~ DC150V		
	24 نظام V	DC34 ~ DC150V		
	48 نظام V	DC65 ~ DC150V		
الجهد المنخفض مدخلات حماية نقطة	12 نظام V	DC16V		
	24 نظام V	DC30V		
	48 نظام V	DC60V		
انخفاض الجهد الإدخال استعادة نقطة	12 نظام V	DC22V		
	24 نظام V	DC34V		
	48 نظام V	DC65V		
ماكس العاصمة الجهد	12V / 24V / 48V نظام	DC160V		
المدخلات الجهد الزائد حماية نقطة	12V / 24V / 48V نظام	DC150		
المدخلات الجهد الزائد نقطة الاسترجاع	12V / 24V / 48V نظام	DC145V		
الطاقة PV ، ماكس	12 نظام V	570W	700W	900W
	24 نظام V	1130W	1400W	1700W
	48 نظام V	2270W	2800W	3400W
خصائص الإنتاج				
نوع (البطارية GEL اختيار أنواع البطارية (الافتراضي هو نوع	12V / 24V / 48V نظام	الرصاصة الحمضية مختومة، وتنفيس، جل، بطارية النيكل والكادميوم (أنواع أخرى من البطاريات أيضا يمكن تعريف		
الجهد المستمر	12V / 24V / 48V نظام	يرجى التحقق من الجهد تهمة وفقا ل شكل نوع البطارية.		
العائمة تهمة الجهد	12V / 24V / 48V نظام			
أكثر من تهمة حماية الجهد	12 نظام V	14.6V		
	24 نظام V	29.2V		
	48 نظام V	58.4V		
تصنيف الإنتاج الحالي	12V / 24V / 48V نظام	40A	50A	60A
الحالية للحد حماية	12V / 24V / 48V نظام	44A	55A	66A
معدل التهمة الحالية	12V / 24V / 48V نظام	40A	50A	60A
عامل الحرارة	12V / 24V / 48V نظام	± 0.02% / °C		
التعويض درجة الحرارة	12V / 24V / 48V نظام	أعلى درجة حرارة 25 °C * (0.3 °C) 14.2V-		
(الناتج موجات (الذروة	12V / 24V / 48V نظام	200mV		
الناتج الجهد الاستقرار الدقة	12V / 24V / 48V نظام	≤ ± 1.5%		
تهمة الجهد ذروة الذروة تموج	12V / 24V / 48V نظام	200mV		
شاحن دقة الجهد	12V / 24V / 48V نظام	≤ ± 1.5%		
التفريغ سمة				
إعداد السيطرة	LAN تحكم أو			
ماكس التصريف الحالي	12V / 24V / 48V نظام	40A		
الوفاء ونسب: الحماية	12V / 24V / 48V نظام	30 A * 2 الصمامات		
الوقت مزدوج السيطرة	12V / 24V / 48V نظام	يوم في الصباح، قبالة في الصباح / يوم في الليل، في ليلة من		
وضع / OFF / على	12V / 24V / 48V نظام	على / OFF		
السيطرة على الجهد PV	12V / 24V / 48V نظام	قبالة PV الجهد على الجهد PV		
الجهد التحكم في الوقت / تأخير PV	12V / 24V / 48V نظام	الجهد على تأخير إجازة PV		
التفريغ الجهد ونسب: الحماية	12V / 24V / 48V نظام	(الإنتاج قبالة عندما وضع تحت الجهد؛ مجموعة المصنع هو 10.5 (ملاحظة: استنادا إلى مجموعة 1 البطارية		
الاتصالات ميزات				
الاتصالات RS232	12V / 24V / 48V نظام	COM اختار الاتصالات		
الاتصالات LAN	12V / 24V / 48V نظام	الاتصالات TCP عنوان وبوابة للتحكم والنسر الشمسي. ثم اختار IP تعيين		
الحماية				
المدخلات الجهد المنخفض حماية	تحقق خصائص مدخلات			
حماية المدخلات الجهد الزائد	تحقق خصائص مدخلات			
المدخلات التقاطب عكس الحماية	نعم			
الناتج حماية دوائر مدمجة	تحقق خصائص الإنتاج			

الناتج عكس قطبية الحماية	نعم
حماية ماس كهربائى	التعافي بعد القضاء على خطأ دائرة قصر، لا مشكلة على المدى الطويل دائرة قصر
حماية درجة الحرارة	95 °C
حماية درجة الحرارة	لكل درجة A فوق 85 °C، وانخفاض إنتاج الطاقة، وانخفاض 3
معلومات الآخرين	
الضوضاء	≤40dB
الطرق الحرارية	اضطر تبريد الهواء، مروحة معدل سرعة بنظمها درجة الحرارة، وعندما تكون درجة الحرارة الداخلية هي منخفضة جدا، ركض مروحة ببطء أو توقف. عندما تحكم توقف العمل، مروحة أيضا إيقاف ركض
مكونات	المواد الخام العلامات التجارية العالمية. الامتثال مع الاتحاد الأوروبي المعايير. كل درجة حرارة تصنيفا من المكتفات 105 °C المتأينة لا نقل عن
رائحة	لا غريب رائحة سامة و المواد
حماية البيئة	لا هيدريد الكاديوم و فلوريد، EC 2002/95 / تلبية
المادية	
مقاس (مم) DxWxH	270 * 185 * 90
N.G (كجم)	3
G.N (كجم)	3.6
اللون	(الأزرق / الأخضر اختياري)
السلامة	CE، بنفايات، PSE، FCC
EMC	EN61000
نوع من الحماية الميكانيكية	IP21
البيئة	
الرطوبة	0 ~ 90% RH (لا تتكف)
ارتفاع	0 ~ 3000M
درجة حرارة التشغيل	-20 °C ~ + 40 °C
درجة حرارة التخزين	-40 °C ~ + 75 °C
الضغط الجوي	70 ~ 106kPa

المنتجات التي: OEM 36 المنتجات. المنتجات V / 72V / 96V. المنتجات التي المنتجات التي المنتجات التي

المنتجات التي المنتجات التي

NO.	الكمية	وصف
1	وحدة 1	تهمة تحكم
2	جهاز كمبيوتر 2	محطات
3	جهاز كمبيوتر 2	بكرة Gallow ((اللتثبيت على وحدة تحكم الجدار
4	مجموعة 4	المسمار ((اللتثبيت على وحدة تحكم الجدار
5	جهاز كمبيوتر 1	كابل RJ45 بدوره إلى الاتصال 232
6	جهاز كمبيوتر 1	دليل المستخدم
7	جهاز كمبيوتر 1	سلك استشعار درجة الحرارة
8	جهاز كمبيوتر 2	سلك فتيل



Blue



Green



Upper Computer Software

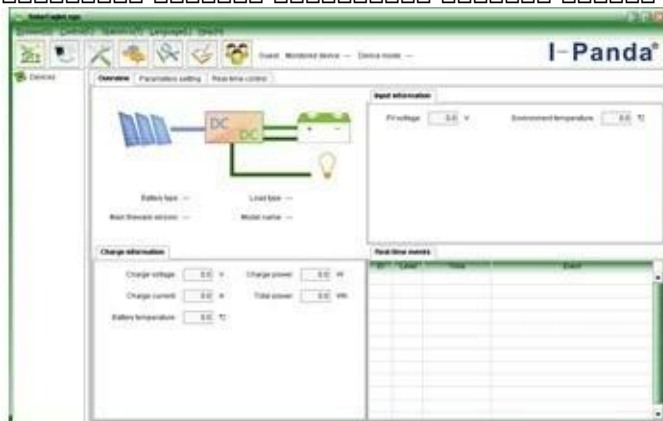


Parts



Package

□□□□□□□□ □□□□□□□□ □□□□□□□□ □□□□□□ □□□□□□



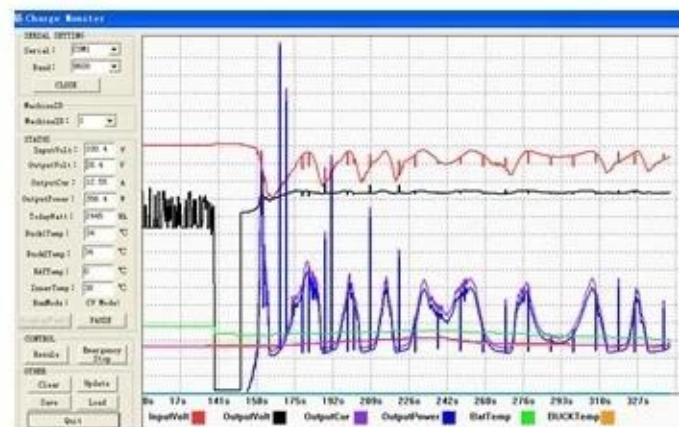
The interface of upper computer software working state



The interface of upper computer software parameter setting state

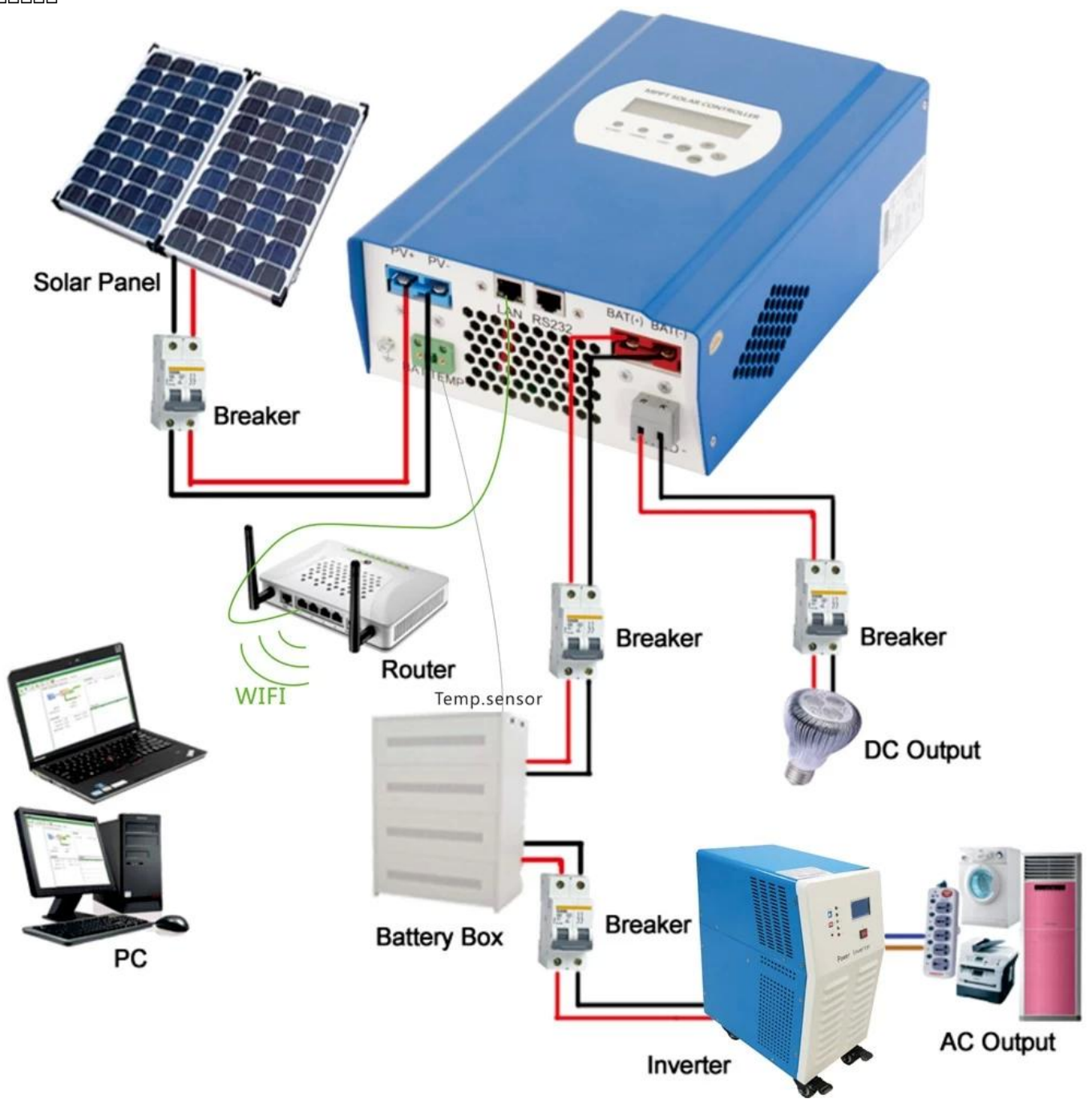


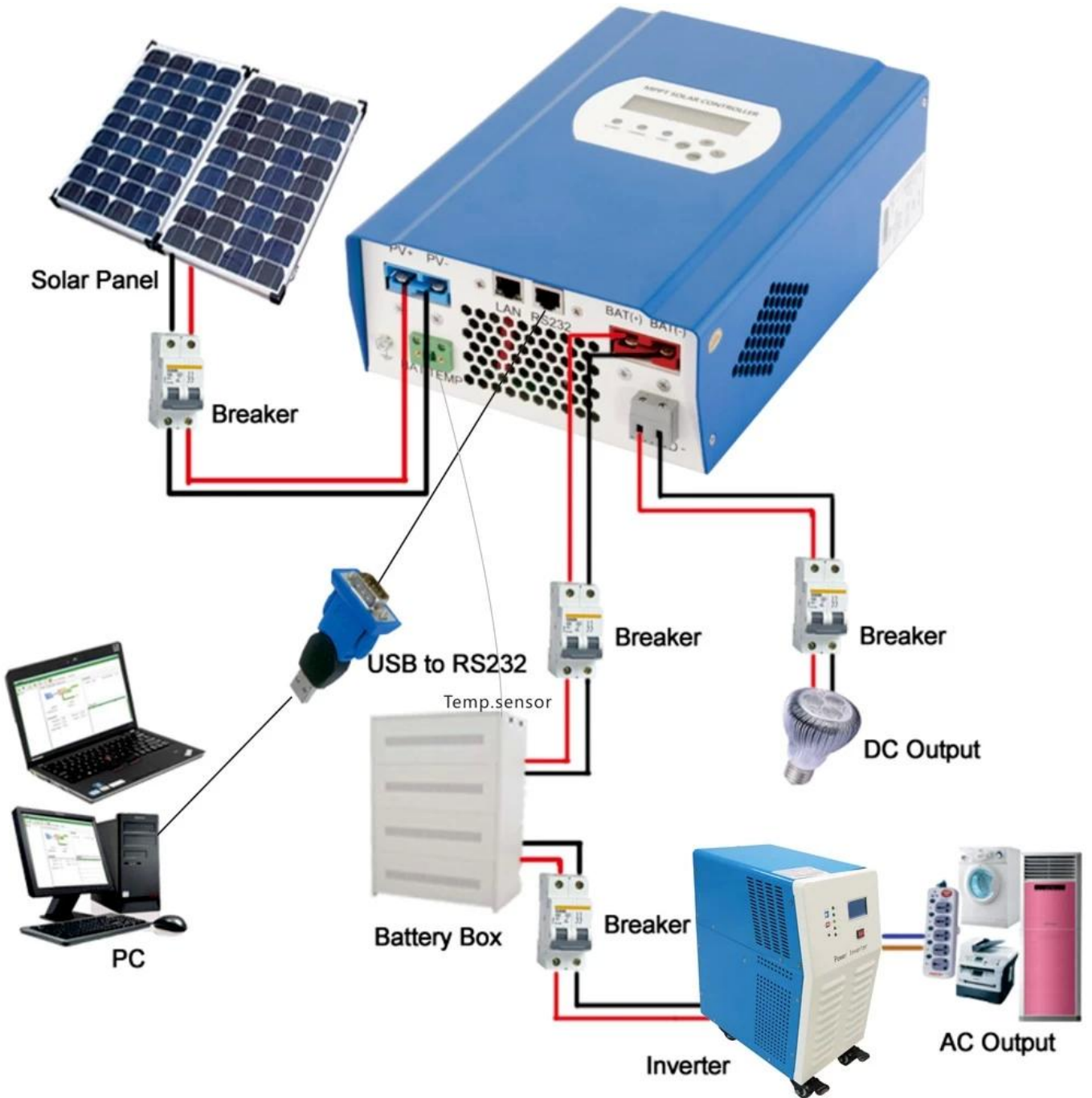
Upper computer software on/off interface and generating capacity record clean interface



The interface of test software working state

MPPT





□□□□□□□□

[ISO2008](#)

[ISO2004](#)

[CE](#)

[FCC](#)

□□□□□□□□

□ □□□□□□□ □□□□

1. [OEM](#). □□□□□ □□□□□ □□□□□□□□ □□□□□□

□□□□ □□□□□□ □□□□ □□□ □□□□□□ □□□□□□ □□□□□□ □□

□□□□□ □□□□□ 10 □□□□ 3. □□□□□□ □□□□□ 24

□□□□□□□□□ □□□□□□ □□□□ □□□□□□ .4