

مقدمة

أن يكون الحد الأقصى التلقائي. وظيفة تتبع باور بوينت مع ارتفاع $30A \sim A$ هذا هو الشمسية تهمة تحكم 20 أن كفاءة أعلى تقريبا 30% ~ 60% من وحدة تحكم المسؤول التقليدي. كما تحتوي وظائف النظام RS ، تهمة لجميع أنواع البطاريات، تحكم التفريغ الآلي ، PV ، الجهد الاعتراف السيارات، ومجالا واسعا من المدخلات وظيفة الاتصال وهلم جرا. فمن جدا المنتج الراقية لسوق الطاقة الشمسية مع أفضل شريك لها [أولا LAN / 232](#) : [نموذج العاكس / شاحن / يو بي إس . P-TPI2](#)

تطبيق

1. الصناعية والتجارية والشبكة المنزلية من الطاقة الشمسية نظام توليد
2. المنقول خارج الشبكة نظام توليد الطاقة الشمسية
3. محطات الاتصالات
4. جديد قطاع التعليم الطاقة
5. [نظام مراقبة الشمسية](#)
6. نظام . شارع الإضاءة الشمسية

أسباب لاختيار

1. 30%-60% الألواح الشمسية المحفوظة (1) كفاءة الذروة 99%، وتأخذ أكثر من الألواح الشمسية (2) شحن لجميع أنواع البطاريات، مرحلة 3 المسؤول لحماية البطارية. تقليل الاستهلاك، حفظ التكلفة.
2. بيانات رصد وتعيين. المعلمات من الألواح الشمسية مثل تهمة الحالي / الجهد وعنوان كلا من الإنسان و energy مراقبة حمولة، حفظ اوتوماتيكي DC يمكن أظهر توليد الطاقة، إلخ. 4 أنواع الطاقة الشمسية. الجلوس بجانب جهاز الكمبيوتر الخاص بك لمراقبة نظام الطاقة الخاص بك. RS232. ومنفذ 3 commucation. وبنسب؛ لان [التي](#) في نفس الوقت على شاشة واحدة على جهاز كمبيوتر. [PCS برنامج لمراقبة المعدات 100](#).

مميزات

1. [تهمة MPPT](#) 99% الوضع، كفاءة التحويل تصل 12 نظام السيارات الاعتراف. 2V / 24V / 48V DC150V مع حد أقصى. هو PV 3. مجموعة واسعة من المدخلات اتصال متوازي غير محدود.
5. مجلة طييفة، وظيفة حفظ مجموعة، التاريخ والوقت وتوليد الطاقة وهلم جرا. ثلاث مراحل (سريع تهمة، تهمة ثابتة، تهمة العائمة). ويطيل عمر خدمة لل Charge: وضع 6 البطاريات.
7. Discharge تأخير + PV الجهد، الوضع، وضع التحكم في الوقت، وضع السيطرة على الجهد ON / OFF: الوضع الوقت الوقت وضع وهلم جرا.
8. مختومة الرصاص الحمضية، تنفيس، هلام، بطارية النيكل والكادميوم. أنواع أخرى من Recommended: أنواع البطاريات أيضا البطاريات يمكن أيضا تعريف.
9. Most. مساهمة الجهد ونوع البطارية، البطارية. PV ، مثل: نموذج لا LED و LCD المعلومات يمكن أن يكون توفير بواسطة 10. العالمية area. And عنوان وبوابة يمكن أن يكون للمستخدم تحديد ذلك تلبية و IP. ومنفذ الاتصالات LAN RS232. يمكن توفير بروتوكول الاتصالات لمساعدة العملاء على إدارة جميع المعلومات.
11. برامج الكمبيوتر العلوي في 11 لغة، ويمكن أن تظهر حالة العمل وتعيين المعلمات من The. يتم عرض 11 نظام التصريف.
12. With. التصميم الذكي، فإن الجهاز يمكن ترقية مدى الحياة على الانترنت.
13. The. C. مكونات العلامة التجارية المعروفة، يمكن للأجهزة تعاني من درجة حرارة لا تقل عن 105 درجة Adopting. تم تصميم خدمة الحياة لاستخدام لمدة 10 سنوات من الناحية النظرية.
14. Compliance 2002/95 حماية الطلب، لا تشمل الكادميوم، هيدريد و EC / مع البيئة

الفلورايد مادة الخ

15.Equipment وحدة تحكم + سلامة: وحدة تحكم CD-ROM (درجة الحرارة + سلك الاتصالات + برامج الحواسيب الصغيرة)

الاستشعار سلك + محطات أندرسون.

16.CE، وافقت شهادات بنفايات.

المعلمة

MODEL: I-P-SMART2-20A / 25A / 30A -SERIES	20A	25A	30A	
الوضع تهمة	نقطة الطاقة القصوى تتبع			
الوضع التفريغ	التحكم الذكي			
نوع النظام	التعرف التلقائي 12V 24V 48V			
لبنة وقت البدء	≤10S			
ديناميكية الاستجابة وقت الاسترداد	500us			
كفاءة التحويل	≥96.5%, ≤99%			
الوحدات الكهروضوئية نسبة استخدام	≥99%			
الخصائص INPUT				
MPPT العمل الجهد والمراعي	12 نظام V	DC18V ~ DC150V		
	24 نظام V	DC34 ~ DC150V		
	48 نظام V	DC65 ~ DC150V		
انخفاض المدخلات الجهد حماية نقطة	12 نظام V	DC16V		
	24 نظام V	DC30V		
	48 نظام V	DC60V		
انخفاض الجهد الإدخال استعادة نقطة	12 نظام V	DC22V		
	24 نظام V	DC34V		
	48 نظام V	DC65V		
الجهد DC. ماكس	DC160V			
المدخلات الجهد الزائد حماية نقطة	DC150			
المدخلات الجهد الزائد نقطة الاسترجاع	DC145V			
الطاقة PV. ماكس	12 نظام V	286W	357W	429W
	24 نظام V	572W	715W	858W
	48 نظام V	1144W	1430W	1716W
الخصائص CHARGE				
اختيار أنواع البطارية	الرصاصة الحمضية مختومة، وتنفيس، جل، بطارية النيكل (البطارية GEL والكادميوم (النوع الافتراضي هو ثابت / القائمة تهمة المعرفة ونسب؛ مدى (على DC10V ~ DC15 الجهد بين (أساس 1 قطعة بطارية 12V			
أنواع أخرى من إعداد البطارية	تهمة ثابتة	تهمة قائمة		
نوع البطارية إعداد	تهمة قائمة			
تهمة نوع	12V / 24V / 48V SYS	تحكم ومراقبة العلوي		
تصنيف الانتاج الحالي	20A	25A	30A	
الحالية للحد حماية	25A	30A	35A	
عامل الحرارة	± 0.02% / °C			
التعويض درجة الحرارة	أعلى درجة حرارة 25 °C * 0.3 -14.2V			
(الناتج موجات (الذروة	200mV			
الناتج الجهد الاستقرار الدقة	≤ ± 1.5%			
تهمة الجهد ذروة الذروة تموج	200mV			
دقة شاحن التيار الكهربائي	≤ ± 1.5%			
التفريغ الخصائص				
وضع التحكم في	LAN تحكم أو			
ماكس التفريغ الحالية	30A			
قوة أقصى التفريغ	420W	840W	1680W	

الوفاء ونسب؛ الحماية	2 * A الصمامات 40
ضبط الوقت مزدوج	يوم في الصباح، قبالة في الصباح / تشغيل في الليل، في ليلة من
وضع ON / OFF	ON / OFF
PV السيطرة على الجهد	الجهد من PV ، على الجهد PV
الجهد التحكم في الوقت / تأخير PV	على الجهد والوقت التأخير مرة PV
تفريغ الجهد الحماية	خرج من تحت عندما وضع الجهد؛ مجموعة المصنع هو 10.5) (ملاحظة: تعيين على أساس 1 البطارية
COMMUNICATION PORT	
الاتصالات RS232	اختار الاتصالات COM
الاتصالات LAN	عنوان وبوابة للتحكم والنسر الشمسي، ثم اختار IP تعيين اتصال TCP
سبل الحماية	
المدخلات الجهد المنخفض حماية	فحص في / خصائص الانتاج
حماية المدخلات الجهد الزائد	
المدخلات التقاطب حماية عكس	
النتائج حماية دوائر مدمجة	
النتائج عكس التقاطب حماية	
حماية ماس كهربائي	التعافي بعد القضاء على خطأ دائرة قصر، لا مشكلة على المدى الطويل دائرة قصر
حماية درجة الحرارة	95 °C
حماية درجة الحرارة	لكل درجة A فوق 85 °C ، وانخفاض انتاج الطاقة، وانخفاض 3
أخرى البارامترات	
الضوضاء	≤40dB
الطرق الحرارية	اضطر تبريد الهواء، مروحة معدل سرعة ينظم درجة الحرارة، عندما تكون درجة الحرارة الداخلية هي منخفضة جدا، ركض مروحة ببطء أو توقف. عندما تحكم التوقف عن العمل، مروحة أيضا إيقاف ركض.
حماية البيئة	المواد الخام العلامات التجارية العالمية. الامتثال لمعايير الاتحاد دون الكاديوم هيدريد، EC 2002/95 / الأوروبي. لقاء و درجة حرارة All substances الفلورايد، رائحة غريبة وسامة °C تصنيفا من المكثفات المتأينة لا تقل عن 105
الفيزيائية	
قياس DxWxH (مم)	270 * 185 * 90
N.G (كجم)	2.1
G.N (كجم)	2.4
اللون	(الأزرق / الأخضر) اختياري
السلامة	CE ، بنفايات ، PSE ، FCC
EMC	EN61000
نوع من الحماية الميكانيكية	IP21
البيئة	
الرطوبة	0 ~ 90% RH (لا تتكثف)
ارتفاع	0 ~ 3000M
درجة حرارة التشغيل	-20 °C ~ + 40 °C
درجة حرارة التخزين	-40 °C ~ + 75 °C
الضغط الجوي	70 ~ 106kPa

المنتجات OEM 36 : 72V / 96V .

المنتجات

NO.	الكمية	وصف
1	1	جهاز كمبيوتر تهمة تحكم
2	2	جهاز كمبيوتر (بكرة (للتثبيت تحكم على الجدار Gallow

3	مجموعة 4	(المسمار) للثبيت تحكم على الجدار
4	جهاز كمبيوتر 1	كابل RJ45 بدوره إلى الاتصال 232
5	جهاز كمبيوتر 1	دليل المستخدم
6	جهاز كمبيوتر 1	سلك استشعار درجة الحرارة
7	جهاز كمبيوتر 2	سلك فتيل



Blue



Green



Upper Computer

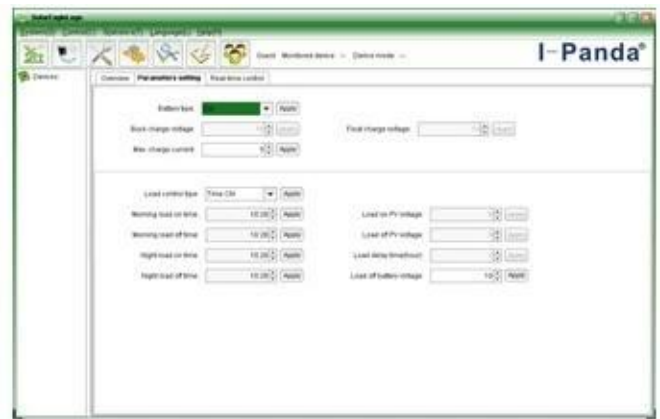


Package

□□□□□□□□ □□□□□□ □□□□□□□□ □□□□□□ □□□□□□



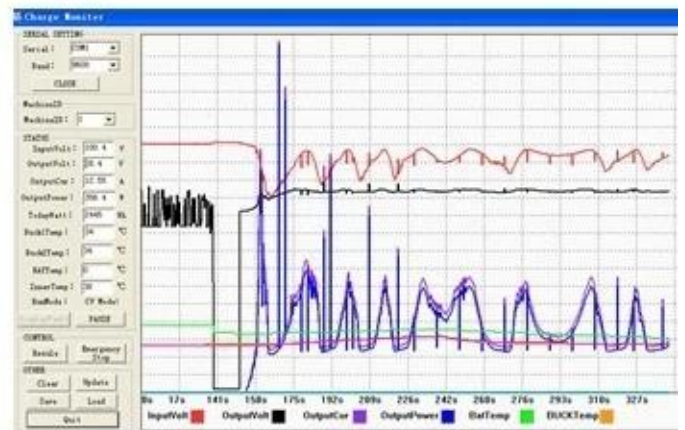
The interface of upper computer software working state



The interface of upper computer software parameter setting state

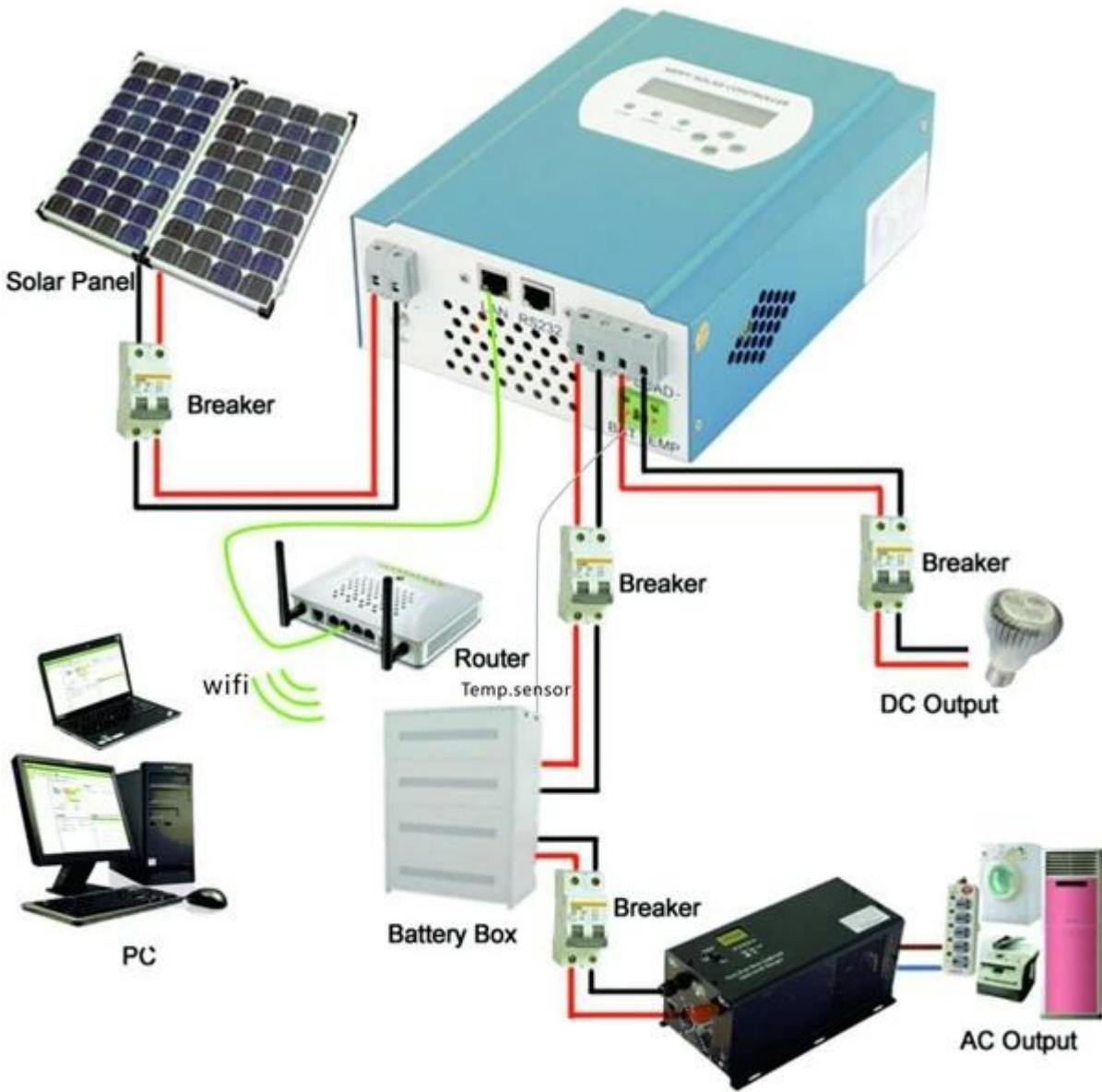


Upper computer software on/off interface and generating capacity record clean interface



The interface of test software working state

□□□□ MPPT



[ISO2008](#)
[ISO2004](#)
[CE](#)
[FCC](#)
[RoHS](#)

1. [OEM](#).
 2. [10 years warranty](#).
 3. [3 years warranty](#).
 4. [24 hours customer service](#).