







MPPT الخصائص الأساسية للتحكم شاحن

1. كفاءة التحويل 95%-99٪، واتخاذ أكثر من الألواح الشمسية.
2. تهمة لجميع أنواع البطاريات، مرحلة 3 المسؤول لحماية البطارية.
3. البيانات رصد وتعيين. يمكن أظهر المعلامات من الألواح الشمسية مثل تهمة الحالي / الجهد وعنوان DC البوابة، وإجمالي توليد الطاقة، إلخ. 4 أنواع IP.
4. RS232 ومنفذ RS232 commucation. لان مراقبة حمولة.
5. التي في نفس الوقت على شاشة واحدة على جهاز كمبيوتر. pcs برنامج لمراقبة المعدات 100.

MPPT ملامح تحكم شاحن

1. الوضع، كفاءة التحويل تصل 99% MPPT تهمة.
2. نظام السيارات الاعتراف. 2V / 24V / 48V.
3. مجموعة واسعة من المدخلات DC150V مع حد أقصى. هو PV 3، مجموعة واسعة من المدخلات اتصال متوازي غير محدود.
4. مجلة لطيفة، وظيفة حفظ مجموعة، التاريخ والوقت وتوليد الطاقة وهلم جرا.
5. ثلاث مراحل (سريع تهمة، تهمة ثابتة، تهمة العائمة). وبطيل عمر خدمة البطاريات. Charge وضع.
6. وضع تأخير الوقت وهلم جرا. + PV الجهد، PV وضع مزدوج السيطرة على الوقت ووضع السيطرة على الجهد، OFF / وضع ON / Discharge.
7. مختومة الرصاص الحمضية، تنفيس، هلام، بطارية النيكل والكادميوم. ويمكن أيضا أنواع أخرى من البطاريات يتم Recommended. أنواع البطاريات 8 تحديدها.
9. مساهمة الجهد ونوع البطارية، والجهد البطارية، والشحن الحالية، القوة PV، مثل: نموذج لا LED و LCD المعلومات يمكن أن يقدم من قبل Most.

- الشحن، حالة العمل وهلم جرا. أيضا معلومات العميل مثل اسم شركة، موقع وشعار يمكن أن تضاف إلى البرنامج النسر الشمسية. العالمي And.area عنوان وبوابة يمكن أن يكون للمستخدم تحديد ذلك إرضاء يمكن توفير بروتوكول الاتصال و IP. ومنفذ الاتصالات RS232 LAN.10 لمساعدة العملاء على إدارة جميع المعلومات. برامج الكمبيوتر العلوي في 11 لغة، ويمكن أن تظهر حالة العمل ومجموعة من المعلمات ونظام التصريف. The. يتم عرض 11 التصميم الذكي، فإن الجهاز يمكن ترقية مدى الحياة على الانترنت. With.12 خدمة الحياة لاستخدام C.The مكونات العلامة التجارية المعروفة، يمكن للأجهزة تعاني من درجة حرارة تم تصميم لا تقل عن 105 درجة Adopting. لمدة 10 سنوات من الناحية النظرية. حماية الطلب، لا تشمل الكاديوم، هيدريد وفلوريد الخ المواد EC / مع البيئة 2002/95.Compliance 14. برامج الحواسيب الصغيرة) + الاتصالات + سلك استشعار درجة الحرارة سلك + محطات أندرسون. (CD-ROM + سلامة: وحدة تحكم Equipment.15 وافقت شهادات بنفايات. CE،.16

تحكم شاحن MPPT المعلمة من

نموذج: I-P-SMART2-40A / 50A / 60A -series	40A	50A	60A
الوضع تهمة	تتبع نقطة الطاقة القصوى		
طريقة	والجهد المستمر، تهمة عائمة، (MPPT) مراحل: تهمة سريع 3		
نوع النظام	DC12V / 24V / 48V التعرف التلقائي		
نظام الجهد	12 نظام V DC9V ~ DC15V 24 نظام V DC18V ~ DC30V 48Vsystem DC36V ~ DC60V		
لبنة وقت البدء	12V / 24V / 48Vsystem ≤10S		
الاستجابة الديناميكية	12V / 24V / 48Vsystem 500us		
وقت الاسترداد	12V / 24V / 48Vsystem ≥96.5% ، ≤99%		
كفاءة التحويل	12V / 24V / 48Vsystem ≥99%		
الوحدات الكهروضوئية نسبة استخدام	12V / 24V / 48Vsystem ≥99%		
خصائص مدخلات			
MPPT العمل الجهد والمراعي	12 نظام V DC18V ~ DC150V 24 نظام V DC34 ~ DC150V 48 نظام V DC65 ~ DC150V		
انخفاض الجهد حماية الإدخال نقطة	12 نظام V DC16V 24 نظام V DC30V 48 نظام V DC60V		
انخفاض الجهد الإدخال استعادة نقطة	12 نظام V DC22V 24 نظام V DC34V 48 نظام V DC65V		
ماكس العاصمة الجهد المدخلات الجهد الزائد حماية نقطة المدخلات الجهد الزائد نقطة الاسترجاع	12V / 24V / 48V نظام DC160V 12V / 24V / 48V نظام DC150 12V / 24V / 48V نظام DC145V		
الطاقة PV. ماكس	12 نظام V 570W 24 نظام V 1130W 48 نظام V 2270W	700W 1400W 2800W	900W 1700W 3400W
خصائص الانتاج			
GEL اختيار أنواع البطارية (البطارية الافتراضي هو نوع	12V / 24V / 48V نظام	البرصا الحماضية محتومة، وتنفيس، جل، بطارية النيكل والكاديوم (أنواع أخرى من البطاريات أيضا يمكن تعريف	
الجهد المستمر	12V / 24V / 48V نظام	يرجى التحقق من الجهد المسؤول وفقا لنموذج نوع البطارية.	
العائمة تهمة الجهد	12 نظام V 14.6V 24 نظام V 29.2V 48 نظام V 58.4V		
أكثر من تهمة حماية الجهد	12V / 24V / 48V نظام 40A 12V / 24V / 48V نظام 44A 12V / 24V / 48V نظام 40A	50A 55A 50A	60A 66A 60A
تصنيف الانتاج الحالي	12V / 24V / 48V نظام 40A		
الحالية للحد حماية	12V / 24V / 48V نظام 44A		
تهمة معدل الحالي	12V / 24V / 48V نظام 40A		
عامل الحرارة	12V / 24V / 48V نظام ± 0.02% / °C		
التعويض درجة الحرارة	12V / 24V / 48V نظام 14.2V- (0.3 * °C) 25	أعلى درجة حرارة	
(الناتج موجات الذروة)	12V / 24V / 48V نظام 200mV		
الناتج الجهد الاستقرار الدقة	12V / 24V / 48V نظام ≤ ± 1.5%		
تهمة الجهد ذروة الذروة نموج	12V / 24V / 48V نظام 200mV		
دقة شاحن التيار الكهربائي	12V / 24V / 48V نظام ≤ ± 1.5%		
أداء مميز			
وضع التحكم في	LAN تحكم أو		
ماكس التفريغ الحالية	12V / 24V / 48V نظام 40A		
حماية التفريغ	12V / 24V / 48V نظام 2 * A الصمامات 30		
ضبط الوقت مزدوج	12V / 24V / 48V نظام	يوم في الصباح، قبالة في الصباح / تشغيل في الليل، في لبنة من	
وضع ON / OFF	12V / 24V / 48V نظام	ON / OFF	
PV السطيرة على الجهد	12V / 24V / 48V نظام	الجهد من PV، على الجهد PV	
الجهد التحكم في الوقت / تأخير PV	12V / 24V / 48V نظام	على الجهد والوقت الأخير مرة PV	
حماية التفريغ الكهربائي	12V / 24V / 48V نظام	(ملاحظة: مجموعة المصنع هو 10.5 على أساس 1 البطارية	
الاتصالات الميزات			
الاتصالات RS232	12V / 24V / 48V نظام	COM اختار الاتصالات	
الاتصالات LAN	12V / 24V / 48V نظام	TCP عنوان وبوابة للتحكم والنسر الشمسي. ثم اختار اتصال IP تعيين	
الحماية			
المدخلات الجهد المنخفض حماية		تحقق خصائص مدخلات	
حماية المدخلات الجهد الزائد		تحقق خصائص مدخلات	
المدخلات التقاطح حماية عكس		نعم	
الناتج حماية دوائر مدمجة		تحقق خصائص الانتاج	
الناتج عكس التقاطح حماية		نعم	
حماية ماس كهربائي		التعافي بعد القضاء على خطأ دائرة قصر، لا مشكلة على المدى الطويل دائرة قصر	
حماية درجة الحرارة		95 °C	
حماية درجة الحرارة		لكل درجة فوق 85 °C، وانخفاض انتاج الطاقة، وانخفاض 3	
معلومات الآخرين			
الصوضاء		≤40dB	
الطرق الحرارية		اصطر تبريد الهواء، مروحة معدل السرعة التي ينظمها درجة الحرارة، وعندما تكون درجة الحرارة الداخلية هي منخفضة جدا، ومروحة ركض ببطء أو تتوقف. عندما تتوقف تحكم العمل، مروحة أيضا إيقاف ركض	
مكونات		°C المواد الخام العلامات التجارية العالمية. الامتثال لمعايير الاتحاد الأوروبي. كل درجة حرارة تصنيفا من المكثفات المثابتة لا تقل عن 105	
رائحة		لا رائحة غريبة والمواد السامة	
حماية البيئة		لا هيدريد الكاديوم والفلور، EC 2002/95 / نظيفة	
المادية			
قياس DxWxH (مم)		270 * 185 * 90	
N.G (كجم)		3	
G.N (كجم)		3.6	
اللون		(الأزرق / الأخضر (اختياري	
السلامة		CE، بنفايات، PSE، FCC	
EMC		EN61000	
نوع من الحماية الميكانيكية		IP21	
البيئة			
الرطوبة		0 ~ 90% RH (لا تتكثف)	
ارتفاع		0 ~ 3000M	

درجة حرارة التشغيل	-20 °C ~ + 40 °C
درجة حرارة التخزين	-40 °C ~ + 75 °C
الضغط الجوي	70 ~ 106kPa

أيضاً يمكن أن العرف بالنسبة لك. 7 / 72V / 96V وخدمة التصميم. نموذج OEM 36 ملاحظة: يتم توفير

أجزاء المنتج

NO.	الكمية	وصف
1	وحدة 1	وحدة تحكم المسؤول
2	جهاز كمبيوتر 2	محطات
3	جهاز كمبيوتر 2	بكرة Gallow (للتثبيت وحدة تحكم على الجدار)
4	مجموعة 4	المسمار (للتثبيت وحدة تحكم على الجدار)
5	جهاز كمبيوتر 1	كابل الاتصالات RJ45 بدوره إلى 232
6	جهاز كمبيوتر 1	دليل المستخدم
7	جهاز كمبيوتر 1	سلك استشعار درجة الحرارة
8	جهاز كمبيوتر 2	سلك فتيل



Blue



Green



Upper Computer Software



Parts



Package

العلوي الحاسوب والبرمجيات واختبار البرمجيات


SolarEagle

System(S) Control(C) Statistics(T) Language(L) Help(H)

Guest Monitored device: --- Device mode: ---

Devices

Overview Parameters setting Real-time control



Input information

PV voltage: 0.0 V Environment temperature: 0.0 °C

Battery type: --- Load type: ---
Main firmware version: --- Model name: ---

Charge information

Charge voltage: 0.0 V Charge power: 0.0 W
Charge current: 0.0 A Total power: 0.0 Wh
Battery temperature: 0.0 °C

Real-time events

ID	Level	Time	Event

SolarEagleLogo

System(S) Control(C) Statistics(T) Language(L) Help(H)

Guest Monitored device: --- Device mode: ---

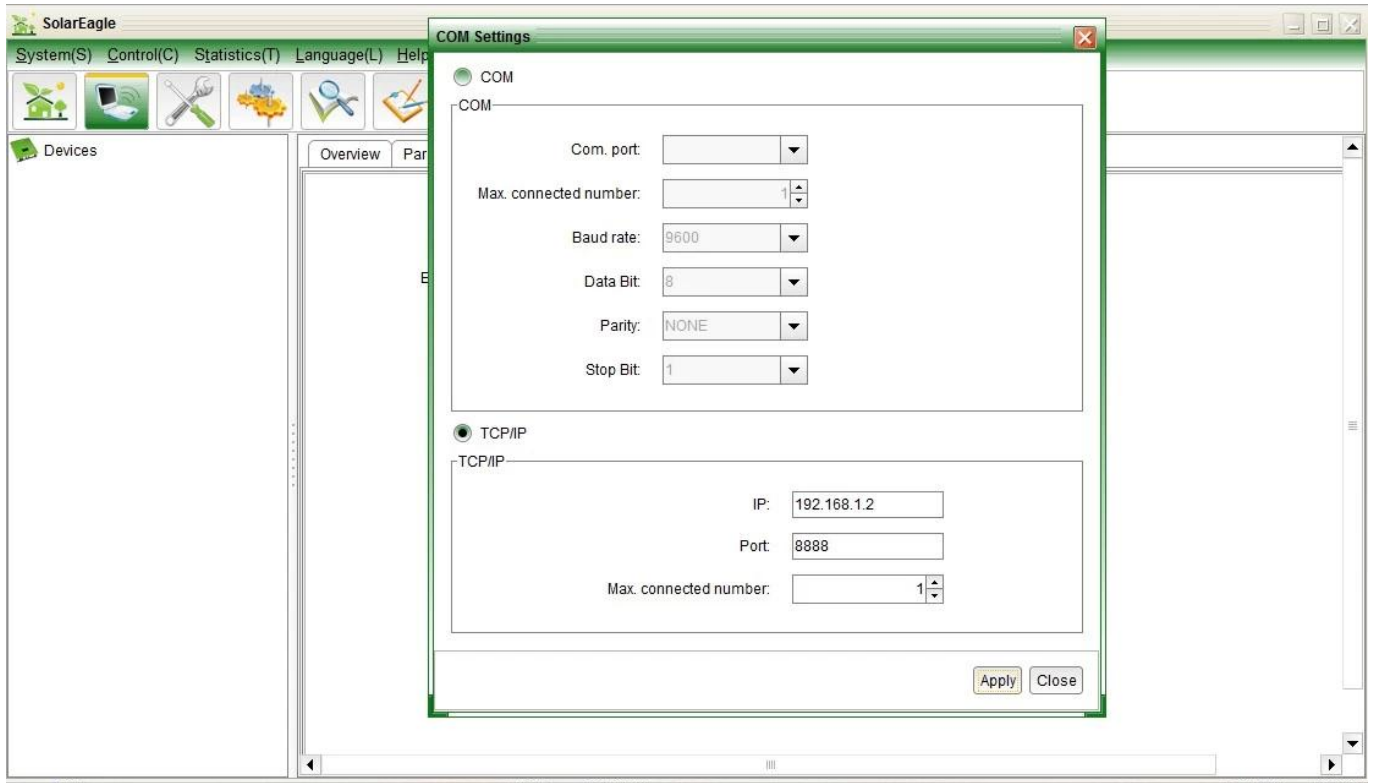
I-Panda®

Devices

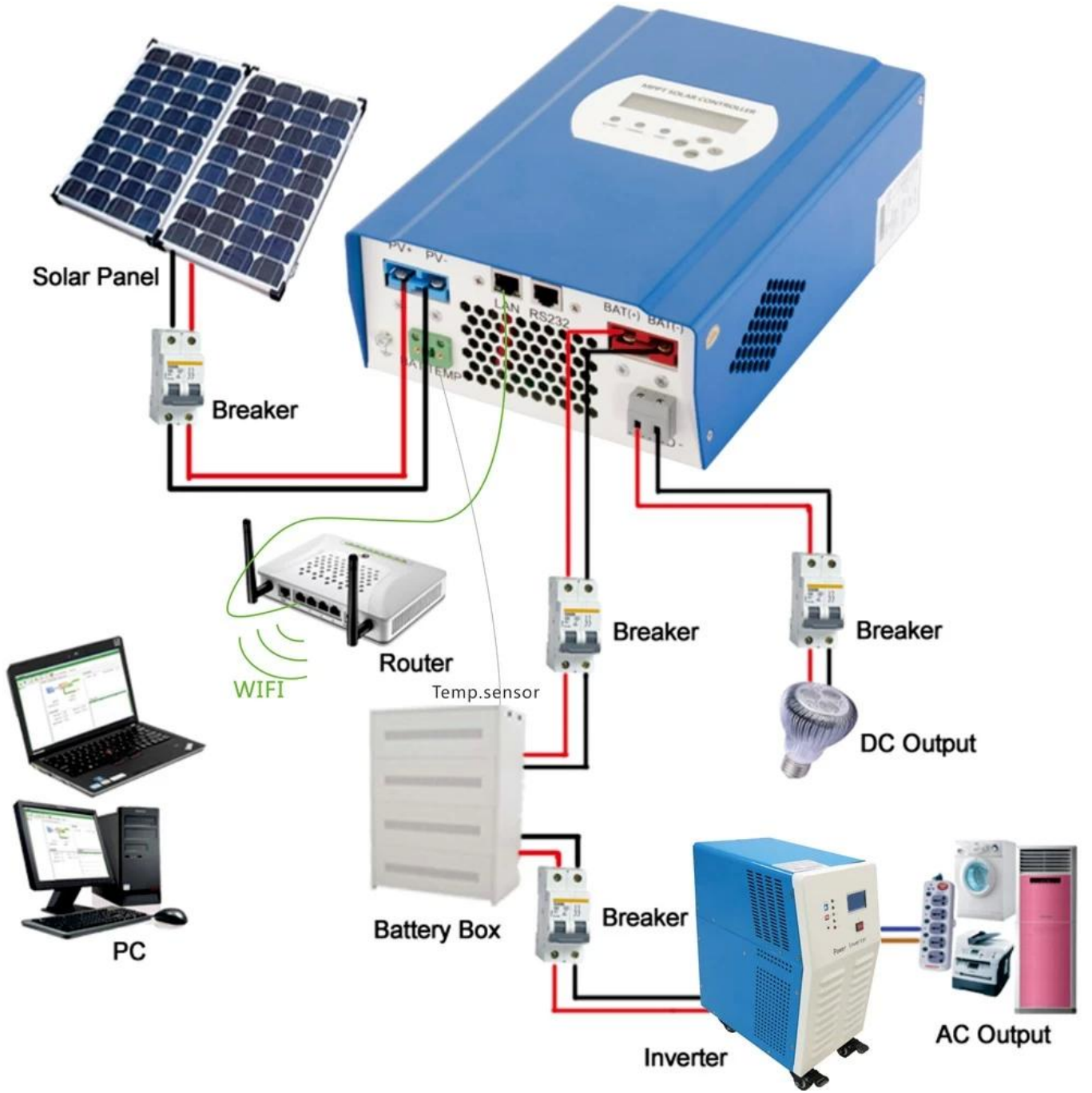
Overview Parameters setting Real-time control

Battery type:
 Buck charge voltage:
 Max. charge current:
 Float charge voltage:

Load control type:
 Morning load on time:
 Morning load off time:
 Night load on time:
 Night load off time:
 Load on PV voltage:
 Load off PV voltage:
 Load delay time(hour):
 Load off battery voltage:



اتصال MPPT



ومراقبة الجودة D أمبير؛ R &

[R & D أمبير؛](#)
مراقبة الجودة

خدمة الاتصال و