

تقرير اخباري:

- 1.MPPT 99% كفاءة التحويل تصل
- 2.12V / 24V / 48V نظام السيارات تعترف
- 3.Wide DC150V مع حد أقصى. هو مجموعة من المدخلات
- 4.وظيفة، وظيفة حفظ مجموعة، التاريخ والوقت، والقدرة على توليد وهلم جرا. Journal.
- 5 ثلاث مراحل (سريع تهمة، تهمة ثابتة، تهمة العائمة). وبطيل عمر خدمة البطاريات. Charge: وضع
- 6.الإضافة PV الجهد، PV وضع مزدوج السيطرة على الوقت ووضع السيطرة على الجهد، OFF اسطة، ووضع ON: وضع Discharge.
- إلى وضع تأخير الوقت وهلم جرا.
- 7 مختومة الرصاص الحمضية، تنفيس، هلام، بطارية النيكل والكاديوم. ويمكن أيضا أنواع أخرى Recommended: أنواع البطاريات من البطاريات يتم تحديدها.
- 8.مساهمة الجهد ونوع البطارية، والجهد PV، مثل: رقم الطراز LED و LCD المعلومات يمكن أن يكون توفير بواسطة Most.
- البطارية، والشحن الحالية، القوة الشحن، حالة العمل وهلم جرا. أيضا معلومات العملاء مثل اسم شركة، موقع وشعار يمكن أن تضاف إلى البرنامج النسر الشمسية.
- 9.And area عنوان وبوابة يمكن أن يكون للمستخدم تحديد ذلك تلبية بروتوكول الاتصال و IP. ومنفذ الاتصالات RS232 LAN العالمية يمكن توفير لمساعدة العملاء على إدارة جميع المعلومات
- 10 برامج الكمبيوتر العلوي في 11 لغة، ويمكن أن تظهر حالة العمل ومجموعة من المعلمات ونظام التصريف. The. يتم عرض
- 11.التصميم الذكي، فإن الجهاز يمكن ترقية مدى الحياة على الانترنت. With.
- 12.مكونات العلامة التجارية المعروفة، يمكن للأجهزة تعاني من درجة حرارة تم تصميم لا تقل عن 105 °C. خدمة الحياة Adopting لاستخدام لمدة 10 سنوات من الناحية النظرية.
- 13.حماية البيئة الطلب، لا تشمل الكاديوم، هيدريد وفلوريد الخ المواد EC مع عام 2002 95 Compliance
- 14.برامج الحواسيب الصغيرة)، وأسلاك الاتصالات، وسلك استشعار درجة الحرارة، (CD-ROM، سلامة: وحدة تحكم Equipment والمحطات أندرسون وافقت شهادات بنفايات. CE،
- 15.16.2 سنة الضمان. ويمكن تقديم خدمة الضمان 3 ~ 10 سنوات طويلة أيضا.

المواصفات الفنية:

MODEL: SMART2-20A / 25A / 30A - SERIES	20A	25A	30A
الوضع تهمة	تتبع نقطة الطاقة القصوى		
الوضع التفريغ	التحكم الذكي		
نوع النظام	التعرف التلقائي 12V 24V 48V		
لينة وقت البدء	≤10S		
ديناميكية الاستجابة وقت الاسترداد	500us		
كفاءة التحويل	≥96.5%, ≤99%		
الوحدات الكهروضوئية نسبة إستخدام	≥99%		
INPUT الخصائص			
MPPT العمل الجهد والمراعي	12 نظام V 24 نظام V 48 نظام V	DC18V ~ DC150V DC34 ~ DC150V DC65 ~ DC150V	
انخفاض الجهد حماية الإدخال نقطة	12 نظام V 24 نظام V 48 نظام V	DC16V DC30V DC60V	
انخفاض الجهد الإدخال استعادة نقطة	12 نظام V 24 نظام V 48 نظام V	DC22V DC34V DC65V	
الجهد DC. ماكس		DC160V	
المدخلات الجهد الزائد حماية نقطة		DC150	
المدخلات الجهد الزائد نقطة الاسترجاع		DC145V	
الطاقة PV. ماكس	12 نظام V 24 نظام V 48 نظام V	286W 572W 1144W	357W 715W 1430W
			429W 858W 1716W
CHARGE الخصائص			
اختيار أنواع البطارية	الرصاص الحمضية مختومة، وتنفيس، جل، بطارية النيكل والكاديوم (GEL الافتراضي هو نوع بطارية		
أنواع أخرى من إعداد البطارية	ثابت / العائمة تهمة الجهد نطاق المعرفة بين DC10V ~ DC15 (قطعة بطارية) على أساس 1 (12V) تهمة ثابتة تهمة عائمة		
نوع البطارية إعداد	تحكم ومراقبة العلوي. 12V / 24V / 48V SYS		

تهمة نوع	12V / 24V / 48V SYS	ثلاث مراحل: سريع تهمة تهمة / ثابت / تهمة العائمة
تصنيف الانتاج الحالي	20A	25A 30A
الحالية للحد حماية	25A	30A 35A
عامل الحرارة	± 0.02% / °C	
التعويض درجة الحرارة	14.2V- (0.3 * °C 25)	أعلى درجة حرارة 25 °C * 0.3
(الناتج موجات (الذروة)	200mV	
الناتج الجهد الاستقرار الدقة	≤ ± 1.5%	
تهمة الجهد ذروة الذروة تومج	200mV	
دقة شاحن التيار الكهربائي	≤ ± 1.5%	
الخصائص التفريغ		
وضع التحكم في	وضع التحكم LAN أو	
ماكس التفريغ الحالية	30A	
قوة أقصى التفريغ	420W	840W 1680W
حماية التفريغ	40 * 2A الصمامات	
ضبط الوقت مزدوج	يوم في الصباح، قبالة في الصباح / تشغيل في الليل، في ليلة من	
وضع ON / OFF	ON / OFF	
PV السيطرة على الجهد	الجهد من PV ، على الجهد PV	
الجهد التحكم في الوقت / تأخير PV	على الجهد والوقت التأخير مرة PV	
حماية التفريغ الكهربائي	خرج من تحت عندما وضع الجهد؛ مجموعة المصنع هو 10.5 (ملاحظة: مجموعة على أساس 1 البطارية).	
COMMUNICATION PORT		
الاتصالات RS232	اختار الاتصالات COM	
الاتصالات LAN	TCP عنوان وبوابة للتحكم والنسر الشمسي. ثم اختار اتصال IP تعيين	
سبل الحماية		
المدخلات الجهد المنخفض حماية		
حماية المدخلات الجهد الزائد		
المدخلات التقاطب حماية عكس	فحص في / خصائص الانتاج	
الناتج حماية دوائر مدمجة		
الناتج عكس التقاطب حماية		
حماية ماس كهربائي	التعافي بعد القضاء على خطأ دائرة قصر، لا مشكلة على المدى الطويل دائرة قصر	
حماية درجة الحرارة	95 °C	
حماية درجة الحرارة غيرها من المعالم	لكل درجة A فوق 85 °C ، وانخفاض انتاج الطاقة، وانخفاض 3	
الضوضاء	≤40dB	
الطرق الحرارية	اضطر تبريد الهواء، مروحة معدل السرعة التي ينظمها درجة الحرارة، وعندما تكون درجة الحرارة الداخلية هي منخفضة جدا، ومروحة ركض ببطء أو تتوقف. عندما تتوقف تحكم العمل، مروحة أيضا إيقاف ركض المواد الخام العلامات التجارية العالمية. الامتثال لمعايير الاتحاد الأوروبي. دون هيدريد الكاديوم والفلورايد، رائحة غريبة وسامة EC 2002/95 / تلبية substances.All 105 مصنفة درجة حرارة المكتثفات المتأينة لا تقل عن 105 °C	
حماية البيئة		
الفيزيائية		
قياس DxWxH (مم)	270 * 185 * 90	
N.G (كجم)	2.1	
G.N (كجم)	2.4	
اللون	(الأزرق / الأخضر) اختياري	
السلامة	CE، بنفايات، PSE، FCC	
EMC	EN61000	
نوع من الحماية الميكانيكية	IP21	
البيئة		
الرطوبة	0 ~ 90% RH (لا تتكثف)	
ارتفاع	0 ~ 3000M	
درجة حرارة التشغيل	-20 °C ~ + 40 °C	
درجة حرارة التخزين	-40 °C ~ + 75 °C	
الضغط الجوي	70 ~ 106kPa	

النموذج أيضا يمكن أن service.The 36V / 72V / 96V نحن نقدم تصنيع المعدات الأصلية وتصنيع التصميم الشخصي العرف بالنسبة لك.

أجزاء المنتج:



Blue



Green



Upper Computer



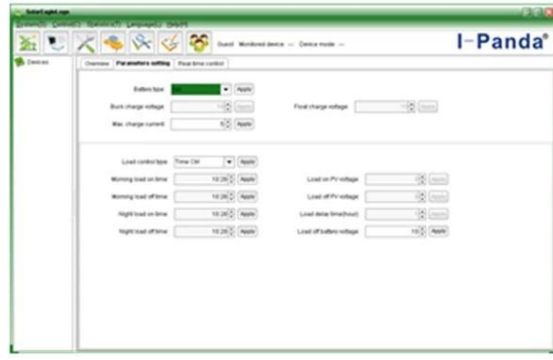
Package

NO.	Quantity	Description
1	1 pc	Charge controller
2	2 pc	Gallow pulley (For install the controller on the wall)
3	4 set	Screw (For install the controller on the wall)
4	1 pc	232 turn to RJ45 communication cable
5	1 pc	User manual
6	1 pc	Temperature sensing wire
7	2 pc	Fuse wire

:العلوي الحاسوب والبرمجيات واختبار البرمجيات



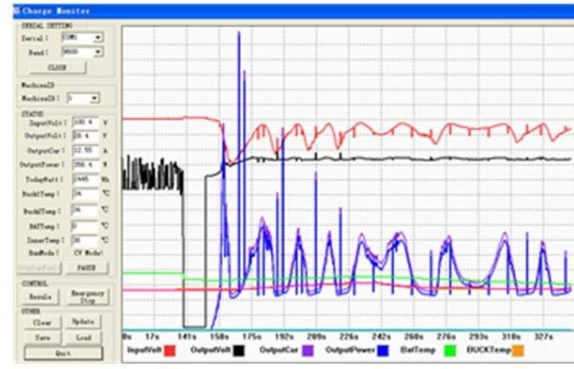
The interface of upper computer software working state



The interface of upper computer software parameter setting state



Upper computer software on/off interface and generating capacity record clean interface



The interface of test software working state

ملاحظة:

- 1) المرفق برامج الكمبيوتر العلوي الذي هو مناسبة لجميع أنظمة الكمبيوتر.
- 2) سوف مهرب توفير البرمجيات محايد العلوي الكمبيوتر والأقراص المدمجة، أو مع شعار العميل.
- 3) التفاصيل يرجى مراجعة دليل. More administrator نظام المستخدم، الرجاء تسجيل الدخول كما WIN7، IN8

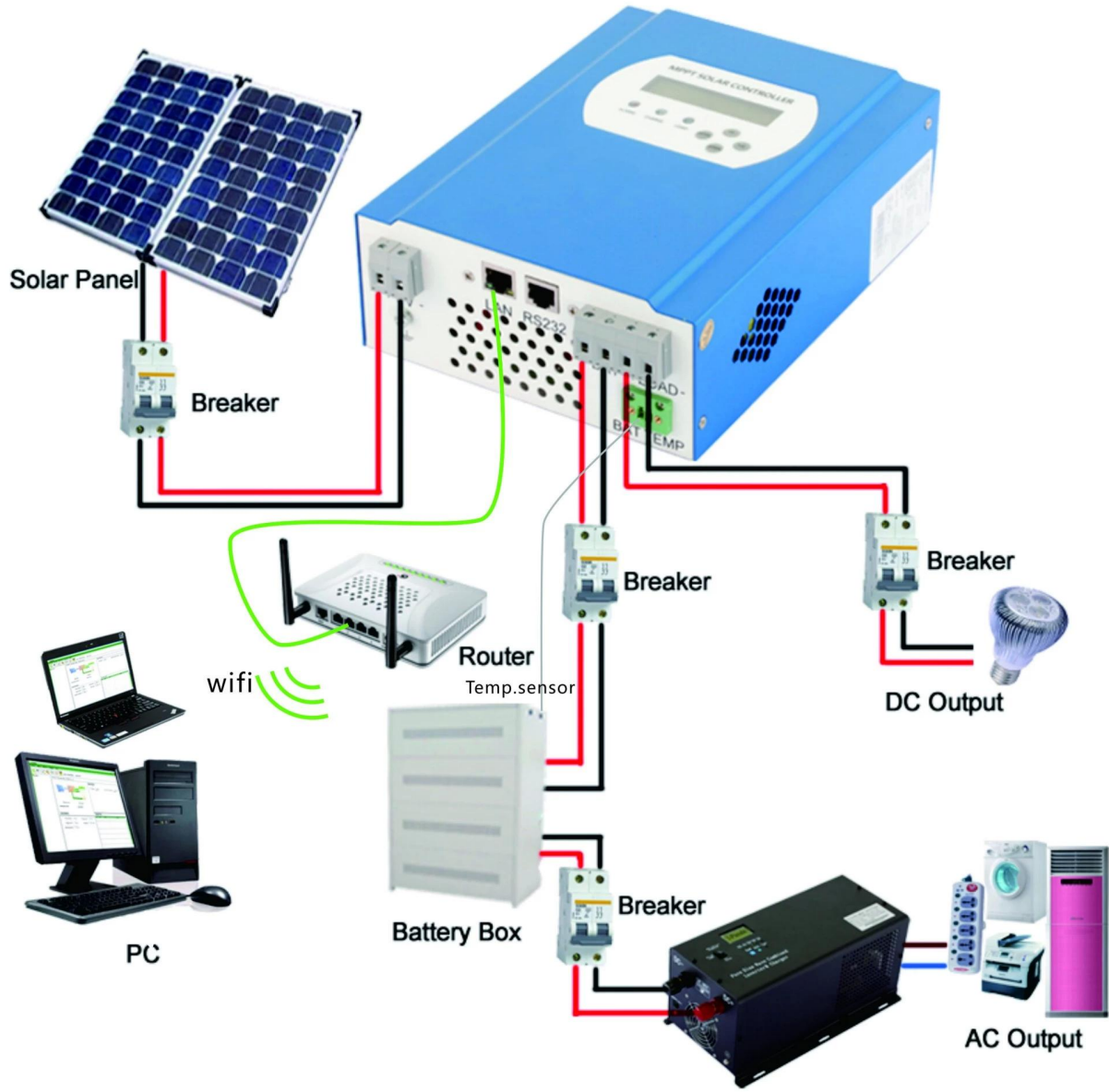
معلومات عن العرض ومعلومات القابل للتعين:



ملاحظة:

في وقت ما. في مرحلة مختلفة من العمل ستتغير المعلمات MPPT 1) جميع المعلومات المذكورة أعلاه هي عينة الذي هو حالة عمل مثل وضع العمل، تهمة الحالي، ووضع التهمة، تهمة السلطة وهلم جرا. في وضع خطأ وسوف تظهر الوضع الخطأ؛ 2) إذا تبين جميع التواريخ المذكورة أعلاه سائل هذا يمكن أن يتغير؛ التفاصيل يرجى الاطلاع على دليل.

تركيب



ملاحظة:

1) ما سبق هو النظام الشمسي الصورة اتصال خارج الشبكة.
للحصول على التفاصيل. manu الاتصال، يرجى الاطلاع على-2PC) طرق أخرى لل

معلومات أخرى:

يرجى مراجعة موجز التصميم والوثائق الفنية دليل المنتج لمزيد من التفاصيل.