

مقدمة

أن يكون الحد الأقصى التلقائي. نقطة قوة طيفة تتبع بكفاءة عالية أن ارتفاع ما يقرب من 30% ~ 60% من وحدة 30A ~ A هذا هو الشمسية تهمة تحكم 20 تهمة لجميع أنواع البطاريات، تحكم PV، تحكم المسؤول التقليدي. كما تحتوي على وظائف نظام الجهد الاعتراف السيارات، ومجالا واسعا من المدخلات نموذج I-P-TPI2 وهلم جرا. فمن جدا المنتجات الراقية لسوق الطاقة الشمسية مع أفضل شريك لها LAN / وظيفة الاتصالات RS 232 ، التفريغ الآلي العاكس / الشاحن / يوبي إس.

تطبيق

1. الصناعية والتجارية والشبكة المنزلية من الطاقة الشمسية نظام توليد
2. المنقول خارج الشبكة نظام توليد الطاقة الشمسية
3. محطات الاتصالات
4. الأعمال الجديدة تعليم الطاقة
5. نظام مراقبة الشمسية
6. نظام الإضاءة الشمسية شارع

أسباب اختيار

1. 30% - 60% الألواح الشمسية المحفوظة (1) كفاءة التحويل 95% - 99%، وتأخذ أكثر من الألواح الشمسية (2) شحن لجميع أنواع البطاريات، المرحلة 3 المسؤول لحماية البطارية. تقليل الاستهلاك، حفظ التكلفة.
2. بيانات رصد وضبط. يمكن أظهر المعلومات من الألواح الشمسية مثل التهمة الحالية / الجهد وعنوان DC البوابة، وإجمالي توليد الطاقة، إلخ. 4 أنواع IP 2. يمكن رصد وضبط.
3. RS232 ومنفذ commutation 3. لان كلا من الإنسان والطاقة الشمسية. energy مراقبة حمولة، إلا اوتوماتيكيا
4. [التي المعدات](#) في نفس الوقت على شاشة واحدة على جهاز كمبيوتر. [PCS برنامج لمراقبة 100](#).

ملاح

1. [MPPT](#) 99% الوضع، كفاءة التحويل تصل 99% [MPPT](#) 1. تهمة نظام التعرف التلقائي. 2V / 24V / 48V 12.
3. مجموعة واسعة من المدخلات DC150V مع حد أقصى. هو PV 3.
4. اتصال متوازي غير محدود.
5. مجلة وظيفة، وظيفة حفظ مجموعة، التاريخ والوقت وتوليد الطاقة وهلم جرا.
6. ثلاث مراحل (سريع تهمة، تهمة ثابتة، تهمة العائمة). وبطيل عمر خدمة البطاريات. Charge: وضع 6.
7. Discharge: وضع ON / OFF / وضع الجهد، وطريقة السيطرة على الجهد الكهروضوئية، والجهد، وضع 7.
8. مختومة الرصاص الحمضية، تنفيس، هلام، بطارية النيكل والكادميوم. ويمكن أيضا أنواع أخرى من البطاريات يتم Recommended: أنواع البطاريات 8 تحديدها.
9. مساهمة الجهد ونوع البطارية، والجهد البطارية، والشحن الحالية، والطاقة PV ،مثل: نموذج لا LED و LCD المعلومات يمكن أن يقدم من قبل Most. 9.
10. شحن، حالة العمل وهلم جرا. أيضا معلومات العميل مثل اسم شركة، موقع وشعار يمكن أن تضاف إلى البرنامج النسر الشمسية. العالمي area.And عنوان يمكن أن يكون للمستخدم تحديد ذلك إرضاء يمكن توفير بروتوكول الاتصال و IP ومنفذ الاتصالات. بوابة RS232 LAN. 10.
11. لمساعدة العملاء على إدارة كافة المعلومات.
12. برامج الكمبيوتر العلوي في 11 لغة، ويمكن أن تظهر حالة العمل ومجموعة من المعلومات ونظام التصريف. The. يتم عرض 11.
13. التصميم الذكي، فإن الجهاز يمكن ترقية مدى الحياة على الانترنت. With. 12.
14. مكونات العلامة التجارية المعروفة، يمكن للأجهزة يعانون من درجة حرارة تم تصميم لا تقل عن 105 درجة ج. لاستخدام خدمة الحياة لمدة Adopting. 13.
15. حماية الطلب، لا تشمل الكادميوم، هيدريد الفلورايد والمواد الخ EC / مع البيئة 2002/95 Compliance. 14.
16. برمجيات الحواسيب الصغيرة + سلك الاتصالات + استشعار درجة الحرارة سلك + محطات) CD-ROM + النزاهة: وحدة تحكم Equipment. 15.
17. وافق بنفايات الشهادات. CE، 16.

معلمة

MODEL: I-P-SMART2-20A / 25A / 30A - SERIES	20A	25A	30A
وضع المسؤول	تتبع نقطة الطاقة القصوى		
وضع التفريغ	التحكم الذكي		
نوع النظام	التعرف التلقائي 12V 24V 48V		
لينة بداية الوقت	≤10S		
ديناميكية الاستجابة وقت الاسترداد	500us		
كفاءة التحويل	≥96.5%، ≤99%		
الوحدات الكهروضوئية نسبة استخدام	≥99%		
INPUT الخصائص			

MPPT العمل الجهد والمراعي	12 نظام V 24 نظام V 48 نظام V	DC18V ~ DC150V DC34 ~ DC150V DC65 ~ DC150V		
انخفاض الجهد حماية المدخلات نقطة	12 نظام V 24 نظام V 48 نظام V	DC16V DC30V DC60V		
انخفاض الجهد الإدخال استعادة نقطة	12 نظام V 24 نظام V 48 نظام V	DC22V DC34V DC65V		
الجهد DC. ماكس المدخلات الجهد الزائد حماية نقطة المدخلات الجهد الزائد نقطة الاسترجاع		DC160V DC150 DC145V		
الطاقة PV. ماكس	12 نظام V 24 نظام V 48 نظام V	286W 572W 1144W	357W 715W 1430W	429W 858W 1716W
CHARGE الخصائص				
اختيار أنواع البطارية		حمض الرصاص مختومة، وتنفيس، جل، بطارية النيكل والكادميوم (النوع البطارية) GEL الافتراضي هو		
أنواع أخرى من إعداد البطارية		ثابت / العائمة تهمة الجهد نطاق المعرفة بين DC10V ~ DC15 (بطارية 1 قطعة بطارية) على أساس 12V) تهمة ثابتة تهمة عائمة		
نوع البطارية إعداد تهمة نوع تصنيف الإنتاج الحالي الحالية للحماية عامل الحرارة التعويض درجة الحرارة (الناتج موجات (الذروة) الناتج الجهد الاستقرار الدقة تهمة الجهد ذروة الذروة تومج دقة شاحن التيار الكهربائي الخصائص التفريغ وضع مراقبة ماكس التفريغ الحالية أقصى طاقة التفريغ حماية التفريغ ضبط الوقت مزدوج واسطة ON / OFF PV السيطرة على الجهد الجهد التحكم في الوقت / تأخير PV حماية التفريغ الكهربائي		12V / 24V / 48V SYS 12V / 24V / 48V SYS 20A 25A 25A ± 0.02% / °C 14.2V- (0.3 * °C 25) 200mV ≤ ± 1.5% 200mV ≤ ± 1.5% LAN تحكم أو 30A 420W 840W 1680W 2 * A الصمامات 40 يوم في الصباح، في الصباح قبالة / يوم في الليل، في ليلة من ON / OFF الجهد من PV، الجهد على PV الجهد في، وقت التأخير خارج PV خرج من تحت عندما وضع الجهد؛ مجموعة المصنع هو 10.5 (ملاحظة: مجموعة على أساس 1 البطارية).	تحكم ومراقبة العلوي ثلاث مراحل: سريع تهمة تهمة / ثابت / تهمة عائمة 25A 30A 35A	
PORT الاتصالات		الاتصالات COM		
الاتصالات RS232		الاتصالات TCP		
الاتصالات LAN		ثم اختار الاتصالات IP ضبط		
سبل الحماية المدخلات الجهد المنخفض حماية مدخلات حماية الجهد الزائد المدخلات التقاطب حماية عكس الناتج حماية الجهد الزائد الناتج عكس التقاطب حماية		فحص في / خصائص الإنتاج		
حماية ماس كهربائي		التعافي بعد القضاء على خطأ دائرة قصر، لا مشكلة على المدى الطويل دائرة قصر		
حماية الحرارة		95 °C		
حماية درجة الحرارة		لكل درجة A فوق 85 °C، وانخفاض إنتاج الطاقة، وانخفاض 3		
المعلومات الأخرى		صحيح		
الطرق الحرارية		اضطر تبريد الهواء، مروحة معدل سرعة ينظم درجة الحرارة، وعندما تكون درجة الحرارة الداخلية هي منخفضة جداً، ومروحة ركض ببطء أو تتوقف. عندما تتوقف تحكم العمل، مروحة أيضا إيقاف ركض. المواد الخام ذات العلامات التجارية العالمية. الامتثال لمعايير الاتحاد الأوروبي. دون هيدريد الكاديوم والفلور، رائحة غريبة وسامة EC 2002/95 / مقابلة substances.All 105 °C تصنيف درجة حرارة المكتشفات المتأينة لا تقل عن		
المادية		270 * 185 * 90		
قياس DxWxH (مم)				

N.G (كغ)	2.1
G.N (كغ)	2.4
اللون	(الأزرق / الأخضر) اختياري
سلامة	CE, بنفايات, PSE, FCC
EMC	EN61000
نوع من الحماية الميكانيكية	IP21
البيئة	
رطوبة	0 ~ 90% RH (لا التكثيف)
ارتفاع	0 ~ 3000M
درجة حرارة التشغيل	-20 °C ~ + 40 °C
درجة حرارة التخزين	-40 °C ~ + 75 °C
الضغط الجوي	70 ~ 106kPa

أيضاً يمكن أن العرف بالنسبة لك. 7 / 72V / 96V وخدمة التصميم. نموذج OEM 36 ملاحظة: يتم توفير

أجزاء المنتج

NO.	الكمية	وصف
1	جهاز كمبيوتر 1	وحدة تحكم المسؤول
2	جهاز كمبيوتر 2	(بكرة) للثبيت وحدة تحكم على الجدار Gallow
3	مجموعة 4	(المسمار) للثبيت وحدة تحكم على الجدار
4	جهاز كمبيوتر 1	كابل الاتصالات RJ45 بدوره إلى 232
5	جهاز كمبيوتر 1	دليل المستخدم
6	جهاز كمبيوتر 1	سلك استشعار درجة الحرارة
7	جهاز كمبيوتر 2	سلك فتيل



Blue



Green



Upper Computer

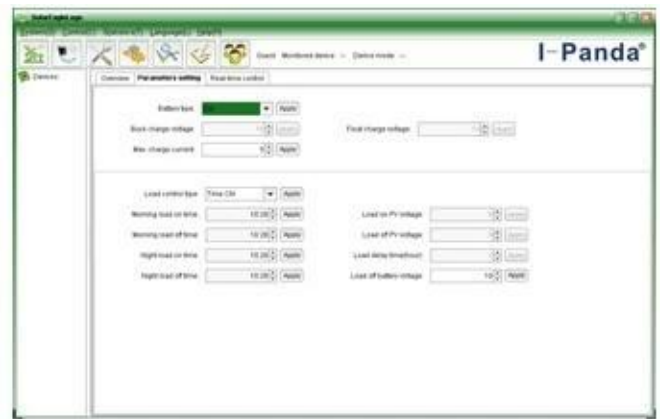


Package

العلوي الحاسوب والبرمجيات واختبار البرمجيات



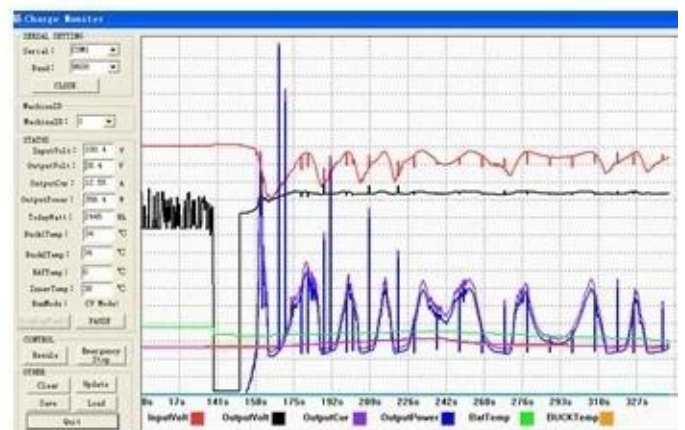
The interface of upper computer software working state



The interface of upper computer software parameter setting state



Upper computer software on/off interface and generating capacity record clean interface



The interface of test software working state

انصال MPPT



الشهادات

[ISO2008](#)

[ISO2004](#)

[CE](#)

[FCC](#)

[بنفايات](#)

خدمة الاتصال و

1. الضمان

1.2 سنة الضمان، والمساعدة التقنية مدى الحياة.

2. الأحكام والشروط

2.1 يبدأ الضمان من تاريخ التسليم من المصنع.

2.2 خلال فترة الضمان، وسوف تحصل على إصلاح أي منتج معيب أو استبدال مجاني.

2.3 الضمان غير متوفرة لتلك المنتجات والتي تخلصتها أعمال العنف أو الإهمال أو إصلاحها أو تغييرها دون إذن.

3. يؤدي الوقت

وسيتم تسليم 3.1 أوامر عينة من المصنع في غضون 5-7 أيام عمل.

وسيتم تسليم أوامر عامة 3.2 من المصنع في غضون 7-15 أيام العمل.

وسيتم تسليم الطلبات الكبيرة 3.3 من المصنع في غضون 25 أيام عمل على الأكثر.

4. الشحن

فيديكس اكسپريس أو غيرها. ، DHL ، EMS 4.1 بواسطة

4.2 بواسطة وكيل الشحن لدينا (عن طريق الجو أو عن طريق البحر).

4.3 بواسطة وكيل الشحن الخاص بك.

5. صانعي القطع الأصلية وتصنيع التصميم الشخصي

خدمة بالنسبة لك ODM ، OEM 5.1 تظهر هذه الصفحة البيانات الأساسية، ونحن يمكن أن توفر