

مقدمة

أن يكون الحد الأقصى التلقائي. وظيفة تتبع باور بوبنت مع ارتفاع $30A \sim A$ هذا هو الشمسية تهمة تحكم 20 أن كفاءة أعلى تقريبا 30% ~ 60% من وحدة تحكم المسؤول التقليدي. كما تحتوي وظائف النظام RS، تهمة لجميع أنواع البطاريات، تحكم التفريغ الآلي، PV، الجهد الاعتراف السيارات، ومجالا واسعا من المدخلات: وظيفة الاتصال وهلم جرا. فمن جدا المنتج الراقية لسوق الطاقة الشمسية مع أفضل شريك لها أولا LAN / 232 P-TPI2 نموذج العاكس / شاحن / بوبي إس.

تطبيق

1. الصناعية والتجارية والشبكة المنزلية من الطاقة الشمسية نظام توليد
2. المنقول خارج الشبكة نظام توليد الطاقة الشمسية
3. محطات الاتصالات
4. جديد قطاع التعليم الطاقة
5. نظام مراقبة الشمسية
6. نظام الإضاءة الشمسية

أسباب لاختيار

1. 30% - 60% الألواح الشمسية المحفوظة (1) كفاءة التحويل 95% - 99%، وتأخذ أكثر من الألواح الشمسية (2) شحن لجميع أنواع البطاريات، مرحلة 3 المسؤول لحماية البطارية. تقليل الاستهلاك، حفظ التكلفة. البوابة، الكل IP 2. بيانات رصد وتعيين. المعلامات من الألواح الشمسية مثل تهمة الحالي / الجهد وعنوان كلا من الإنسان و energy مراقبة حمولة، حفظ اوتوماتيكا DC يمكن أظهر توليد الطاقة، إلخ. 4 أنواع الطاقة الشمسية. RS232 ومنفذ RS232. لان 3. التي في نفس الوقت على شاشة واحدة على جهاز كمبيوتر. pcs برنامج لرصد المعدات 100.

مميزات

1. MPPT. الوضع، كفاءة التحويل تصل 99%.
2. نظام السيارات الاعتراف. 2V / 24V / 48V.
3. مجموعة واسعة من المدخلات DC150V مع حد أقصى. هو PV 3. مجموعة واسعة من المدخلات اتصال متوازي غير محدود.
4. مجلة طييفة، وظيفة حفظ مجموعة، التاريخ والوقت وتوليد الطاقة وهلم جرا.
5. ثلاث مراحل (سريع تهمة، تهمة ثابتة، تهمة العائمة). وبطيل عمر خدمة لل Charge. وضع 6 البطاريات.
7. تأخير الوقت + PV الجهد، وضع PV، وضع التحكم في الوقت، وضع السيطرة على الجهد ON / OFF: الوضع Discharge. وضع وهلم جرا.
8. الرصاص الحمضية مختومة، وتنفيس، وهلام، ويمكن بطارية البلى أنواع أخرى من البطاريات أيضا. Recommended: أنواع البطاريات تعريف.
9. الجهد، ونوع البطارية، وبطارية PV مثل: لا يوجد نموذج، ومدخلات LED و LCD المعلومات يمكن أن يكون توفير بواسطة Most.
10. الجهد، والشحن الحالية، القوة الشحن، حالة العمل وهلم جرا. أيضا معلومات العملاء مثل شركة الاسم والموقع وشعار يمكن أن تضاف إلى البرنامج النسر الشمسية.
11. العالمية area. And عنوان وبوابة يمكن أن يكون للمستخدم تحديد ذلك تلبية و IP. ومنفذ الاتصالات LAN RS232. يمكن توفير بروتوكول الاتصالات لمساعدة العملاء على إدارة جميع المعلومات.
12. برامج الكمبيوتر العلوي في 11 لغة، ويمكن أن تظهر حالة العمل وتعيين المعلامات من The. يتم عرض 11 نظام التصريف.
13. التصميم الذكي، فإن الجهاز يمكن ترقية مدى الحياة على الانترنت. With.
14. C. The مكونات العلامة التجارية المعروفة، يمكن للأجهزة تعاني من درجة حرارة لا تقل عن 105 درجة Adopting. تم تصميم خدمة الحياة لاستخدام لمدة 10 سنوات من الناحية النظرية.
15. حماية الطلب، لا تشمل الكاديوم، هيدريد و EC / مع البيئة 2002/95 Compliance. الفلورايد مادة الخ
16. برامج الحواسيب الصغيرة + سلك الاتصالات + درجة الحرارة (CD-ROM + سلامة: وحدة تحكم Equipment. الاستشعار سلك + محطات أندرسون.
17. وافقت شهادات بنفايات. CE.

المعلمة

MODEL: I-P-SMART2-20A / 25A / 30A - SERIES	20A	25A	30A
الوضع تهمة	تتبع نقطة الطاقة القصوى		
الوضع التفريغ	التحكم الذكي		
نوع النظام	التعرف التلقائي 12V 24V 48V		
لينة وقت البدء	≤10S		

ديناميكية الاستجابة وقت الاسترداد	500us			
كفاءة التحويل	$\geq 96.5\%$, $\leq 99\%$			
الوحدات الكهروضوئية نسبة إستخدام	$\geq 99\%$			
INPUT الخصائص				
MPPT العمل الجهد والمراعي	12 نظام V 24 نظام V 48 نظام V	DC18V ~ DC150V DC34 ~ DC150V DC65 ~ DC150V		
انخفاض الجهد حماية الإدخال نقطة	12 نظام V 24 نظام V 48 نظام V	DC16V DC30V DC60V		
انخفاض الجهد الإدخال استعادة نقطة	12 نظام V 24 نظام V 48 نظام V	DC22V DC34V DC65V		
الجهد DC. ماكس		DC160V		
المدخلات الجهد الزائد حماية نقطة		DC150		
المدخلات الجهد الزائد نقطة الاسترجاع		DC145V		
الطاقة PV. ماكس	12 نظام V 24 نظام V 48 نظام V	286W 572W 1144W	357W 715W 1430W	429W 858W 1716W
CHARGE الخصائص				
اختيار أنواع البطارية		الرصاصة الحمضية مختومة، وتنفيس، جل، بطارية النيكل والكاديوم (GEL) (الافتراضي هو نوع بطارية		
أنواع أخرى من إعداد البطارية		تهمة ثابتة	ثابت / العائمة تهمة الجهد نطاق المعرفة بين DC10V ~ DC15 (قطعة بطارية) 12V)	
نوع البطارية إعداد		تهمة عائمة	تحكم ومراقبة العلوي ثلاث مراحل: سريع تهمة تهمة / ثابت / تهمة العائمة	
تهمة نوع		12V / 24V / 48V SYS	20A 25A 30A	
تصنيف الانتاج الحالي		20A	25A	30A
الحالية للحد حماية		25A	30A	35A
عامل الحرارة		$\pm 0.02\% / ^\circ\text{C}$		
التعويض درجة الحرارة		أعلى درجة حرارة 25 °C * (0.3 - 14.2V)		
(الناتج موجات الذروة)		200mV		
الناتج الجهد الاستقرار الدقة		$\leq \pm 1.5\%$		
تهمة الجهد ذروة الذروة تموج		200mV		
دقة شاحن التيار الكهربائي		$\leq \pm 1.5\%$		
الخصائص التفريغ				
وضع التحكم في		LAN تحكم أو		
ماكس التفريغ الحالية		30A		
قوة أقصى التفريغ		420W	840W	1680W
حماية التفريغ		40 A * الصمامات 2		
ضبط الوقت مزدوج		يوم في الصباح، قبالة في الصباح / تشغيل في الليل، في ليلة من		
وضع ON / OFF		ON / OFF		
PV السيطرة على الجهد		الجهد من PV، على الجهد PV		
الجهد التحكم في الوقت / تأخير PV		على الجهد والوقت التأخير مرة PV		
حماية التفريغ الكهربائي		خرج من تحت عندما وضع الجهد؛ مجموعة المصنع هو 10.5 (ملاحظة: مجموعة على أساس 1 البطارية		
COMMUNICATION PORT				
الاتصالات RS232		COM اختار الاتصالات		
الاتصالات LAN		TCP عنوان وبوابة للتحكم والتسر الشمسي. ثم اختار اتصال IP تعيين		
سبل الحماية				
المدخلات الجهد المنخفض حماية				
حماية المدخلات الجهد الزائد				
المدخلات التقاطب حماية عكس		فحص في / خصائص الانتاج		
الناتج حماية دوائر مدمجة				
الناتج عكس التقاطب حماية				
حماية ماس كهربائي		التعافي بعد القضاء على خطأ دائرة قصر، لا مشكلة على المدى الطويل دائرة قصر		
حماية درجة الحرارة		95 °C		
حماية درجة الحرارة غيرها من المعالم		لكل درجة A فوق 85 °C، وانخفاض انتاج الطاقة، وانخفاض 3		
الضوضاء		$\leq 40\text{dB}$		
الطرق الحرارية		اضطر تبريد الهواء، مروحة معدل السرعة التي ينظمها درجة الحرارة، وعندما تكون درجة الحرارة الداخلية هي منخفضة جدا، ومروحة ركض ببطء أو تتوقف. عندما تتوقف تحكم العمل، مروحة أيضا إيقاف ركض		

حماية البيئة	المواد الخام العلامات التجارية العالمية. الامتثال لمعايير الاتحاد الأوروبي. دون الكاديوم هيدريد، الفلورايد، رائحة غريبة وسامة EC / الوفاء 2002/95 substances.All 105 °C مصنفة درجة حرارة المكتنفات المتأينة لا تقل عن
الفيزيائية	
قياس DxWxH (مم)	270 * 185 * 90
N.G (كجم)	2.1
G.N (كجم)	2.4
اللون	(الأزرق / الأخضر) اختياري
السلامة	CE, بنفايات, PSE, FCC
EMC	EN61000
نوع من الحماية الميكانيكية	IP21
البيئة	
الرطوبة	0 ~ 90% RH (لا تتكثف)
ارتفاع	0 ~ 3000M
درجة حرارة التشغيل	-20 °C ~ + 40 °C
درجة حرارة التخزين	-40 °C ~ + 75 °C
الضغط الجوي	70 ~ 106kPa

أيضا يمكن أن العرف بالنسبة لك .. 72V / 96V / 7 و تصنع نموذج OEM 36 ملاحظة: يتم توفير خدمة

أجزاء المنتج

NO.	الكمية	وصف
1	جهاز كمبيوتر 1	وحدة تحكم المسؤول
2	جهاز كمبيوتر 2	(بكرة) للتثبيت وحدة تحكم على الجدار Gallow
3	مجموعة 4	(المسمار) للتثبيت وحدة تحكم على الجدار
4	جهاز كمبيوتر 1	كابيل الاتصالات RJ45 بدوره إلى 232
5	جهاز كمبيوتر 1	دليل المستخدم
6	جهاز كمبيوتر 1	سلك استشعار درجة الحرارة
7	جهاز كمبيوتر 2	سلك فتيل



Blue



Green



Upper Computer

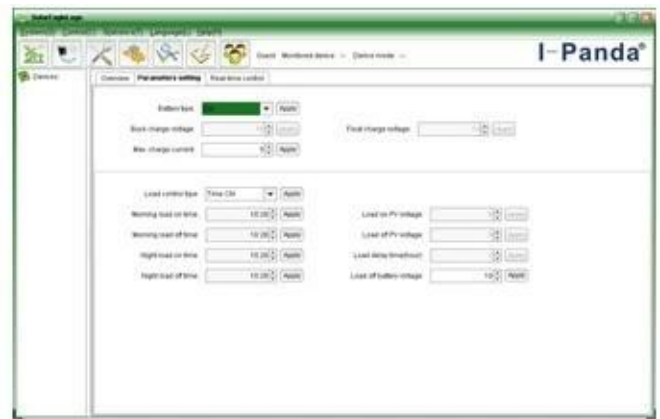


Package

العلوي الحاسوب والبرمجيات واختبار البرمجيات



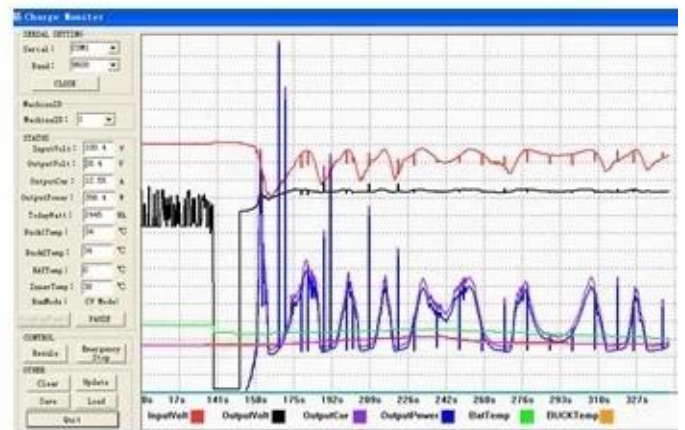
The interface of upper computer software working state



The interface of upper computer software parameter setting state



Upper computer software on/off interface and generating capacity record clean interface



The interface of test software working state

انصال MPPT



الشهادات

[ISO2008](#)

[ISO2004](#)

[CE](#)

[FCC](#)

[بنفايات](#)

خدمة الاتصال و

1. الضمان

1.2 سنة الضمان، والمساعدة التقنية مدى الحياة.

2. أحكام و شروط

2.1 يبدأ الضمان من تاريخ التسليم من المصنع.

2.2 خلال فترة الضمان، وسوف تحصل إصلاح أي منتج معيب أو استبدال مجاني.

2.3 الضمان غير متوفرة لتلك المنتجات والتي تخلصتها أعمال العنف أو الإهمال أو إصلاحها أو تغييرها دون إذن.

3. يؤدي الوقت

وسيتم تسليم 3.1 أوامر عينة من المصنع في غضون 5-7 أيام عمل.

وسيتم تسليم أوامر العامة 3.2 من المصنع في غضون 7-15 أيام العمل.

وسوف يتم تسليم الطلبات الكبيرة 3.3 من المصنع في غضون 25 أيام عمل على الأكثر.

4. الشحن

فيديكس اكسپريس أو غيرها. EMS، DHL، 4.1 بواسطة

4.2 بواسطة ناقلات لدينا (عن طريق الجو أو عن طريق البحر).

4.3 بواسطة ناقلات خاصة بك.

5. وتصنيع التصميم الشخصي OEM

.خدمة بالنسبة لك ODM، OEM، 5.1 تظهر هذه الصفحة البيانات الأساسية، ونحن يمكن أن توفر