

مقدمة

أن يكون الحد الأقصى التلقائي. وظيفة تتبع باور بوينت مع ارتفاع $30A \sim A$ هذا هو الشمسية تهمة تحكم 20 أن كفاءة أعلى تقريبا 30% ~ 60% من وحدة تحكم المسؤول التقليدي. كما أنه يتميز بوظائف النظام RS ، تهمة لجميع أنواع البطاريات، تحكم التفريغ الآلي ، PV الجهد الاعتراف السيارات، ومجالا واسعا من المدخلات :وظيفة الاتصال وهلم جرا. فمن جدا المنتجات الراقية لسوق الطاقة الشمسية مع أفضل شريك لها أولا LAN / 232 P-TPI2 نموذج العاكس / الشاحن / بوبي إس .

تطبيق

1. الصناعية والتجارية والشبكة المنزلية من الطاقة الشمسية نظام توليد
2. المنقول خارج الشبكة نظام توليد الطاقة الشمسية
3. محطات الاتصالات
4. الأعمال الجديدة تعليم الطاقة
5. نظام مراقبة الشمسية
6. نظام الإضاءة الشمسية شارع

أسباب اختيار

1. 30% - 60% الألواح الشمسية المحفوظة (1 كفاءة التحويل 95%-99% ، وتأخذ أكثر من الألواح الشمسية (2 شحن لجميع أنواع البطاريات، المرحلة 3 المسؤول لحماية البطارية. تقليل الاستهلاك، حفظ التكلفة. البوابة، ما مجموعه IP 2. بيانات رصد وضبط. المعلومات من الألواح الشمسية مثل التهمة الحالية / الجهد وعنوان كلا من الإنسان و energy مراقبة حمولة، إلا اوتوماتيكا DC يمكن أظهر توليد الطاقة، إلخ. 4 أنواع الطاقة الشمسية. RS232 ومنفذ RS232. 3. لان التي في نفس الوقت على شاشة واحدة على جهاز كمبيوتر. PCS برنامج مراقبة المعدات 100.

ملاح

1. MPPT 99% الوضع، كفاءة التحويل تصل 12. نظام التعرف التلقائي. 2V / 24V / 48V DC150V مع حد أقصى. هو PV 3. مجموعة واسعة من المدخلات اتصال متوازي غير محدود. 4. مجلة وظيفة، وظيفة حفظ مجموعة، التاريخ والوقت وتوليد الطاقة وهلم جرا. 5. ثلاث مراحل (تهمة سريع، تهمة ثابتة، تهمة عائمة). وبطيل عمر خدمة لل Charge. وضع 6 بطاريات. تأخير الوقت PV + الوضع، وضعف وضع التحكم في الوقت، وطريقة السيطرة على الجهد الكهروضوئية، والجهد ON / OFF الوضع Discharge. وضع وهلم جرا. 7. مختومة الرصاص الحمضية، تنفيس، هلام، بطارية النيكل والكاديوم. أنواع أخرى من البطاريات يمكن أيضا Recommended: أنواع البطاريات 8 يمكن تعريف. مساهمة الجهد ونوع البطارية، وبطارية. PV ،مثل: نموذج لا LED و LCD المعلومات يمكن أن تكون من خلال تقديم Most. 9. الجهد، والشحن الحالية، والطاقة شحن، حالة العمل وهلم جرا. أيضا معلومات العملاء مثل شركة الاسم والموقع والشعار يمكن أن تضاف إلى البرنامج النسر الشمسية. العالمية area.And عنوان يمكن أن يكون للمستخدم تحديد ذلك تلبية و IP ومنفذ الاتصالات. بوابة RS232 LAN. 10. ويمكن توفير بروتوكول الاتصالات لمساعدة العملاء على إدارة كافة المعلومات. برامج الكمبيوتر العلوي في 11 لغة، ويمكن أن تظهر حالة العمل وتعيين المعلومات من The. يتم عرض 11 نظام التصريف. التصميم الذكي، فإن الجهاز يمكن ترقية مدى الحياة على الانترنت. 12. With. مكونات العلامة التجارية المعروفة، يمكن للأجهزة يعانون من درجة حرارة لا تقل عن 105 درجة ج. Adopting. 13. تم تصميم خدمة الحياة للاستخدام لمدة 10 سنوات من الناحية النظرية. حماية الطلب، لا تشمل الكاديوم، هيدريد و EC / مع البيئة 2002/95.Compliance. 14. الفلورايد مادة الخ برمجيات الحواسيب الصغيرة) + سلك الاتصالات + درجات الحرارة (CD-ROM + النوازهة: وحدة تحكم Equipment. 15. الاستشعار الأسلاك + محطات أندرسون. وافق بنفايات الشهادات. CE. 16.

معلمة

MODEL: I-P-SMART2-20A / 25A / 30A - SERIES	20A	25A	30A
وضع المسؤول	تتبع نقطة الطاقة القصوى		
وضع التفريغ	التحكم الذكي		
نوع النظام	التعرف التلقائي 12V 24V 48V		
لينة بداية الوقت	≤10S		

ديناميكية الاستجابة وقت الاسترداد	500us			
كفاءة التحويل	$\geq 96.5\%$, $\leq 99\%$			
الوحدات الكهروضوئية نسبة إستخدام	$\geq 99\%$			
INPUT الخصائص				
العمل الجهد MPPT والمراعي	12 نظام V	DC18V ~ DC150V		
	24 نظام V	DC34 ~ DC150V		
	48 نظام V	DC65 ~ DC150V		
انخفاض الجهد حماية المدخلات نقطة	12 نظام V	DC16V		
	24 نظام V	DC30V		
	48 نظام V	DC60V		
انخفاض الجهد الإدخال استعادة نقطة	12 نظام V	DC22V		
	24 نظام V	DC34V		
	48 نظام V	DC65V		
الجهد DC .ماكس		DC160V		
المدخلات الجهد الزائد حماية نقطة		DC150		
المدخلات الجهد الزائد نقطة الاسترجاع		DC145V		
الطاقة PV .ماكس	12 نظام V	286W	357W	429W
	24 نظام V	572W	715W	858W
	48 نظام V	1144W	1430W	1716W
CHARGE الخصائص				
اختيار أنواع البطارية		حمض الرصاص مختومة، وتنفيس، جل، بطارية النيكل والكادميوم (الافتراضي GEL) هو نوع بطارية		
أنواع أخرى من إعداد البطارية		التهمة ثابتة	ثابت / القائمة تهمة الجهد نطاق المعرفة بين DC10V ~ DC15 (قطعة بطارية) على أساس 1 (12V)	
نوع البطارية إعداد		تهمة قائمة	تحكم ومراقبة العلوي ثلاث مراحل: سريع تهمة تهمة / ثابت / تهمة قائمة	
تهمة نوع		12V / 24V / 48V SYS	20A	
تصنيف الانتاج الحالي		25A	30A	
الحالية للحد حماية		30A	35A	
عامل الحرارة		$\pm 0.02\% / ^\circ\text{C}$	أعلى درجة حرارة 25 °C * (0.3 * 14.2V-)	
التعويض درجة الحرارة (الناتج موجات الذروة)		200mV	$\leq \pm 1.5\%$	
الناتج الجهد الاستقرار الدقة		200mV	$\leq \pm 1.5\%$	
تهمة الجهد ذروة الذروة تموج				
دقة شاحن التيار الكهربائي				
الخصائص التفريغ				
وضع مراقبة		LAN تحكم أو		
ماكس التفريغ الحالية		30A		
أقصى طاقة التفريغ		420W	840W	1680W
حماية التفريغ		2 * A الصمامات 40		
ضبط الوقت مزدوج واسطة ON / OFF		يوم في الصباح، في الصباح قبالة / يوم في الليل، في ليلة من ON / OFF		
PV السيطرة على الجهد		الجهد من PV، الجهد على PV		
الجهد التحكم في الوقت / تأخير PV		الجهد في، وقت التأخير خارج PV		
حماية التفريغ الكهربائي		خرج من تحت عندما وضع الجهد؛ مجموعة المصنع هو 10.5 (ملاحظة: مجموعة على أساس 1 البطارية).		
PORT الاتصالات				
الاتصالات RS232		COM اختار الاتصالات		
الاتصالات LAN		TCP وعنوان بوابة للتحكم والنسر الشمسي، ثم اختار الاتصالات IP ضبط		
سبل الحماية				
المدخلات الجهد المنخفض حماية				
مدخلات حماية الجهد الزائد				
المدخلات التناطبية حماية عكس		فحص في / خصائص الانتاج		
الناتج حماية الجهد الزائد				
الناتج عكس التناطبية حماية				
حماية ماس كهربائي		التعافي بعد القضاء على خطأ دائرة قصر، لا مشكلة على المدى الطويل دائرة قصر		
حماية الحرارة		95 °C		
حماية درجة الحرارة		لكل درجة A فوق 85 °C، وانخفاض انتاج الطاقة، وانخفاض 3		
المعلومات الأخرى				
صحيح		$\leq 40\text{dB}$		
الطرق الحرارية		اضطر تبريد الهواء، مروحة معدل سرعة ينظم درجة الحرارة، وعندما تكون درجة الحرارة الداخلية هي منخفضة جدا، ومروحة ركض ببطء أو تتوقف. عندما تتوقف تحكم العمل، مروحة أيضا إيقاف ركض.		

المواد الخام ذات العلامات التجارية العالمية. الامتثال لمعايير الاتحاد الأوروبي. دون هيدريد الكاديوم والفلور، رائحة غريبة وسامة EC 2002/95 / مقابلة °C تصنيف درجة حرارة المكتشفات المتأينة لا تقل عن 105 substances.All	حماية البيئة
الماديه	
قياس DxWxH (مم)	270 * 185 * 90
N.G (كغ)	2.1
G.N (كغ)	2.4
اللون	(الأزرق / الأخضر) اختياري
سلامة	لجنة الاتصالات الفدرالية، PSE، بنفايات، CE
EMC	EN61000
نوع من الحماية الميكانيكية	IP21
البيئة	
رطوبة	0 ~ 90% RH (لا التكثيف)
ارتفاع	0 ~ 3000M
درجة حرارة التشغيل	-20 °C ~ + 40 °C
درجة حرارة التخزين	-40 °C ~ + 75 °C
الضغط الجوي	70 ~ 106kPa

أيضا يمكن أن العرف بالنسبة لك. 7 / 72V / 96V وخدمة التصميم. نموذج OEM 36 ملاحظة: يتم توفير

أجزاء المنتج

NO.	الكمية	وصف
1	جهاز كمبيوتر 1	وحدة تحكم المسؤول
2	جهاز كمبيوتر 2	(بكرة) للتثبيت وحدة تحكم على الجدار Gallow
3	مجموعة 4	(المسمار) للتثبيت وحدة تحكم على الجدار
4	جهاز كمبيوتر 1	كابيل الاتصالات RJ45 بدوره إلى 232
5	جهاز كمبيوتر 1	دليل المستخدم
6	جهاز كمبيوتر 1	سلك استشعار درجة الحرارة
7	جهاز كمبيوتر 2	سلك فتيل



Blue



Green



Upper Computer

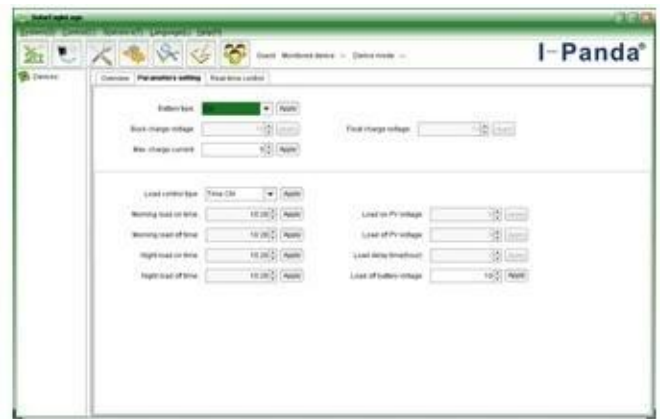


Package

العلوي الحاسوب والبرمجيات واختبار البرمجيات



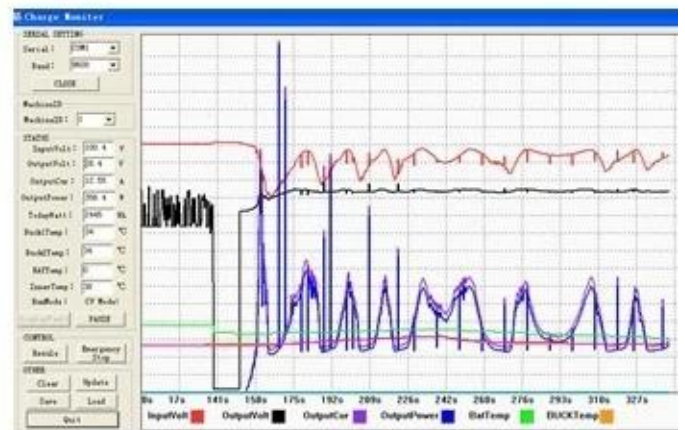
The interface of upper computer software working state



The interface of upper computer software parameter setting state



Upper computer software on/off interface and generating capacity record clean interface



The interface of test software working state

انصال MPPT



الشهادات

[ISO2008](#)

[ISO2004](#)

[CE](#)

[FCC](#)

[بنفايات](#)

خدمة الاتصال و

1. الضمان

1.2 سنة الضمان، والمساعدة التقنية مدى الحياة.

2. الأحكام والشروط

2.1 يبدأ الضمان من تاريخ التسليم من المصنع.

2.2 خلال فترة الضمان، وسوف تحصل على إصلاح أي منتج معيب أو استبدال مجاني.

2.3 الضمان غير متوفرة لتلك المنتجات والتي تخلصتها أعمال العنف أو الإهمال أو

إصلاحها أو تغييرها دون إذن.

3. يؤدي الوقت

وسيتم تسليم 3.1 أوامر عينة من المصنع في غضون 5-7 أيام عمل.

وسيتم تسليم أوامر عامة 3.2 من المصنع في غضون 7-15 أيام العمل.

وسيتم تسليم الطلبات الكبيرة 3.3 من المصنع في غضون 25 أيام عمل على الأكثر.

4. الشحن

فيديكس اكسپريس أو غيرها. EMS، DHL، 4.1 بواسطة

4.2 بواسطة وكيل الشحن لدينا (عن طريق الجو أو عن طريق البحر).

4.3 بواسطة وكيل الشحن الخاص بك.

5. صانعي القطع الأصلية وتصنيع التصميم الشخصي

خدمة بالنسبة لك ODM، OEM، 5.1 تظهر هذه الصفحة البيانات الأساسية، ونحن يمكن أن توفر