

## المقدمة

أن يكون الحد الأقصى التلقائي. وظيفة السلطة تتبع نقطة مع ارتفاع  $30A \sim A$  هذا هو الطاقة الشمسية تهمة تحكم 20 الكفاءة التي أعلى ما يقرب من 30% ~ 60% من وحدة تحكم المسؤول التقليدي. كما تحتوي على وظائف النظام RS، تهمة لجميع أنواع البطاريات، تحكم التفريغ التلقائي، PV الاعتراف التلقائي الجهد، ومجالا واسعا من المدخلات وظيفة الاتصال وهلم جرا. هو جدا المنتجات الرقابة لسوق الطاقة الشمسية مع أفضل شريك لها أنا- LAN / 232 TPI2 [النموذج العاكس / شاحن / يو بي إس. TPI2](#)

## تطبيق

1. الصناعية والتجارية والمنزلية خارج الشبكة نظام توليد الطاقة الشمسية
2. المنقول خارج الشبكة نظام توليد الطاقة الشمسية
3. محطات الاتصالات
4. جديد قطاع التعليم الطاقة
5. نظام مراقبة للطاقة الشمسية
6. نظام الشمسية إنارة الشوارع

## أسباب لاختيار

1. 30% الألواح الشمسية -60% حفظ
- (1) كفاءة تحويل 95% -99%؛ وتأخذ أكثر من الألواح الشمسية
- (2) شحن لجميع أنواع البطاريات، المرحلة 3 تهمة لحماية البطارية. تقليل استهلاك أنقذت تكلفة.
- المجموع IP، مراقبة 2. بيانات وضعها. المعلمات من الألواح الشمسية مثل التهمة الحالية / الجهد وعنوان بوابة كلا من الإنسان و emenergy يمكن أظهر توليد الطاقة وغيرها. 4 أنواع العاصمة مراقبة حمولة، حفظ اوتوماتيكيا شمسي.
3. RS232 ومنفذ communication 3. لان
4. التي المعدات في نفس الوقت على شاشة واحدة على جهاز كمبيوتر pcs برنامج لمراقبة 100.

## الميزات

1. وتحويل بكفاءة تصل إلى 99، MPPT، وضع تهمة 1
2. نظام لصناعة السيارات تعترف 12V / 24V / 48V.
3. DC150V مع حد أقصى. غير PV مجموعة من المدخلات Wide.
4. حفظ الإعداد وظيفة: التاريخ والوقت، وتوليد سجل القدرات وهلم جرا، Memory، وظيفة 4
5. مراحل (تهمة سريع، تهمة ثابتة، العائم). ويطيل العمر الافتراضي للبطاريات 3: Charge. وضع 5
6. الجهد + وضع تأخير الوقت PV، الجهد PV وضعف وضع التحكم في الوقت، ووضع مراقبة، OFF وضع / ON: الوضع Discharge. وهلم جرا 6.
7. مختومة الرصاص الحمضية، تنفيس، هلام، بطارية النيكل والكاديوم. يمكن أيضا تعريف أنواع أخرى من Selected: أنواع البطاريات 7. البطاريات
8. مساهمة الجهد ونوع البطارية، بطارية الجهد، والشحن PV، مثل: نموذج لا LED و LCD المعلومات يمكن أن يقدم من قبل Most. الحالية، متهما السلطة، حالة العمل وهلم جرا. أيضا معلومات العميل مثل اسم الشركة، الموقع والشعار ويمكن أن يضاف إلى برنامج الشمسية النسب.
9. منفذ الاتصالات. الملكية الفكرية وبوابة عنوان يمكن أن يكون للمستخدم تحديد ذلك تلبية يمكن توفير بروتوكول LAN و RS232. عالمي لإدارة جميع المعلومات And. area الاتصال و
10. برامج الكمبيوتر العلوي في 11 لغة، ويمكن أن تظهر حالة العمل ويتم تعيين معلمات من نظام التفريغ The. يتم عرض 10

11. With. التصميم الذكي، الجهاز يمكن أن تتم ترقية مدى الحياة على الانترنت.

12. Compliance 2002/95 مع البيئة / EC / غيرها المواد / هيدريد والفلورايد والكاديوم، لا تشمل الطلب،

13. Equipment البرمجيات الحواسيب الصغيرة) + سلك الاتصالات + درجة الحرارة الاستشعار سلك (CD-ROM + سلامة: تحكم + محطات أندرسون.

14. CE، وافقت شهادات بنفايات،

15. سنة الضمان. تم تصميم خدمة الحياة لاستخدام لمدة 10 سنوات من الناحية النظرية. كما يمكن توفير بمد 3 ~ 10 سنة خدمة 2. الضمان.

16. CE، وافقت شهادات بنفايات،

### المواصفات الفنية:

MODEL: I-P-SMART2-20A / 25A / 30A - SERIES	20A	25A	30A	
وضع المسؤول	أقصى تتبع باور بوينت			
وضع التفريغ	التحكم الذكي			
نوع النظام	12V 24V 48V التعرف التلقائي			
لبداء التشغيل الوقت	≤10S			
الاستجابة الديناميكية وقت الاسترداد	500us			
كفاءة التحويل	≥96.5%، ≤99%			
الكهروضوئية معدل استخدام	≥99%			
INPUT الخصائص				
MPPT العمل الجهد والمدى	12 نظام V	DC18V ~ DC150V		
	24 نظام V	DC34 ~ DC150V		
	48 نظام V	DC65 ~ DC150V		
انخفاض الجهد نقطة حماية المدخلات	12 نظام V	DC16V		
	24 نظام V	DC30V		
	48 نظام V	DC60V		
الجهد المنخفض استعادة الإدخال نقطة	12 نظام V	DC22V		
	24 نظام V	DC34V		
	48 نظام V	DC65V		
الجهد DC. ماكس	DC160V			
المدخلات الجهد الزائد نقطة حماية	DC150			
المدخلات الجهد الزائد نقطة استعادة	DC145V			
الطاقة PV. ماكس	12 نظام V	286W	357W	429W
	24 نظام V	572W	715W	858W
	48 نظام V	1144W	1430W	1716W
CHARGE الخصائص				
أنواع اختيار البطارية	مختومة الرصاص الحمضية، تنفيس، جل، بطارية النيكل والكاديوم (نوع الافتراضي هو بطارية هلام)			
أنواع أخرى من إعداد البطارية	تهمة ثابتة	DC10V ثابت / العائمة مجموعة تهمة الجهد المعرفة بين DC15 (12 بطارية 1V على أساس)		
نوع البطارية إعداد	12V / 24V / 48V SYS	تحكم ومراقبة العلوي		
نوع التهمة	12V / 24V / 48V SYS	ثلاث مراحل: تهمة سريع تهمة / ثابت / العائم		
تصنيف الانتاج الحالي	20A	25A	30A	
حماية الحالية التي تحد	25A	30A	35A	
عامل درجة الحرارة	± 0.02% / °C			
التعويض درجة الحرارة	أعلى درجة حرارة 25 °C * 0.3 - 14.2V			
(الناتج أمواج) الذروة	200mV			
الناتج الجهد الاستقرار الدقة	≤ ± 1.5%			
تهمة الجهد ذروة الذروة توج	200mV			
دقة شاحن التيار الكهربائي	≤ ± 1.5%			
الخصائص التفريغ				

مراقبة وضع	LAN تحكم أو
ماكس التفريغ الحالية	30A
قوة التفريغ ماكس	420W 840W 1680W
حماية التفريغ	40A * 2 فتيل
ضبط الوقت مزدوج	على في الصباح، قبالة في الصباح / على في الليل، قبالة في ليلة
وضع ON / OFF	ON / OFF
PV السيطرة على الجهد	الجهد من PV، الجهد على PV
/ الجهد السيطرة تأخير الوقت PV	الجهد على تأخير إجازة PV
حماية التفريغ الكهربائي	الناتج قبالة عندما ضمن إعداد الجهد. مجموعة المصنع هو 10.5 (ملاحظة: مجموعة على أساس 1 البطارية).
<b>PORT الاتصالات</b>	
الاتصالات RS232	COM اختار الاتصال
الاتصالات LAN	TCP وبوابة عنوان للتحكم والنسر الشمسية، ثم اختار الاتصالات IP تعيين
<b>سبل الحماية</b>	
مدخلات حماية الجهد المنخفض	تحقق الخصائص في / الإخراج
مدخلات حماية الجهد الزائد	
مدخلات حماية قطبية عكس	
خرج حماية الجهد الزائد	
خرج حماية التقاطب عكس	
دائرة قصر الحماية	التعافي بعد القضاء على خطأ دائرة قصر، لا مشكلة على المدى الطويل دائرة قصر
حماية درجة الحرارة	95 °C
حماية درجة الحرارة	لكل درجة A فوق 85 °C، وانخفاض إنتاج الطاقة، والحد من 3
<b>المعلومات الأخرى</b>	
ضجيج	≤40dB
الطرق الحرارية	اضطر تبريد الهواء، ومعدل سرعة المروحة التي تنظمها درجة الحرارة، وعندما تكون درجة الحرارة الداخلية منخفضة جدا، ركض مروحة ببطء أو تتوقف. عندما تتوقف تحكم العمل، مروحة أيضا إيقاف ركض.
حماية البيئة	المواد الخام ذات العلامات التجارية العالمية. التوافق مع معايير الاتحاد الأوروبي. تلبية لعام substances.All دون هيدريد الكاديوم والفلورايد، رائحة غريبة وسامة EC / 2002/95 °C مصنفة درجة حرارة المكثفات المتأينة لا تقل عن 105
<b>المادية</b>	
قياس D×W×H (مم)	270 * 185 * 90
N.G (كغ)	2.1
G.N (كغ)	2.4
اللون	(أزرق / أخضر) اختياري
سلامة	لجنة الاتصالات الفدرالية، PSE، بنفايات، CE،
EMC	EN61000
نوع من الحماية الميكانيكية	IP21
<b>بيئة</b>	
رطوبة	0 ~ 90% RH (لا تتكثف)
ارتفاع	0 ~ 3000M
درجة حرارة التشغيل	-20 °C ~ + 40 °C
درجة حرارة التخزين	-40 °C ~ + 75 °C
الضغط الجوي	70 ~ 106kpa ل



Blue



Green

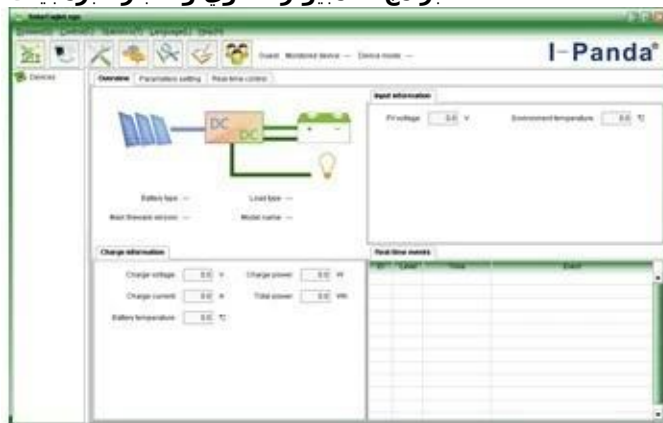


Upper Computer

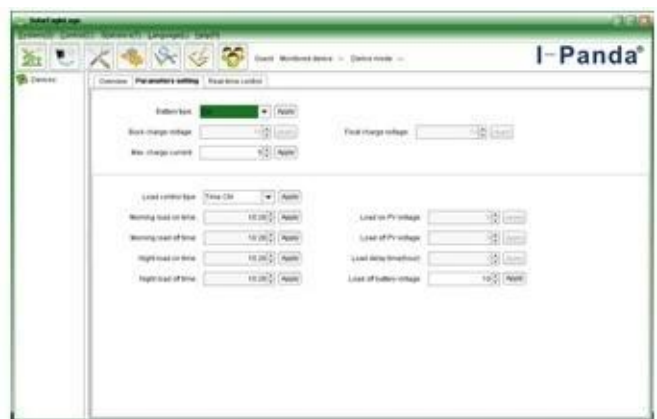


Package

### برامج الكمبيوتر العلوي واختيار البرمجيات



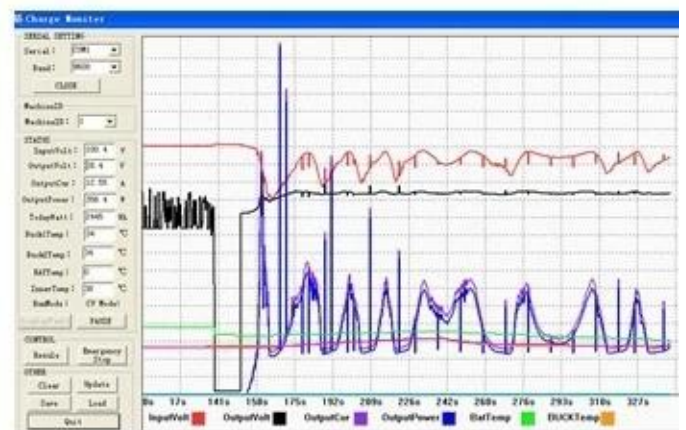
The interface of upper computer software working state



The interface of upper computer software parameter setting state



Upper computer software on/off interface and generating capacity record clean interface



The interface of test software working state

### اتصال MPPT



شهادات