



المسؤولية عن ضمان جودة المنتج.

9. Most من بين المنتجات التي تحتوي على شاشة LCD أو LED أو PV : يجب أن تكون قادرة على العمل في ظل الظروف البيئية القاسية. يجب أن تكون قادرة على العمل في ظل الظروف البيئية القاسية. يجب أن تكون قادرة على العمل في ظل الظروف البيئية القاسية.

10. RS232 أو LAN يجب أن تكون قادرة على العمل في ظل الظروف البيئية القاسية. يجب أن تكون قادرة على العمل في ظل الظروف البيئية القاسية. يجب أن تكون قادرة على العمل في ظل الظروف البيئية القاسية.

11. The يجب أن تكون قادرة على العمل في ظل الظروف البيئية القاسية. يجب أن تكون قادرة على العمل في ظل الظروف البيئية القاسية. يجب أن تكون قادرة على العمل في ظل الظروف البيئية القاسية.

12. With يجب أن تكون قادرة على العمل في ظل الظروف البيئية القاسية. يجب أن تكون قادرة على العمل في ظل الظروف البيئية القاسية. يجب أن تكون قادرة على العمل في ظل الظروف البيئية القاسية.

13. Adopting يجب أن تكون قادرة على العمل في ظل الظروف البيئية القاسية. يجب أن تكون قادرة على العمل في ظل الظروف البيئية القاسية. يجب أن تكون قادرة على العمل في ظل الظروف البيئية القاسية.

14. Compliance 2002/95 يجب أن تكون قادرة على العمل في ظل الظروف البيئية القاسية. يجب أن تكون قادرة على العمل في ظل الظروف البيئية القاسية. يجب أن تكون قادرة على العمل في ظل الظروف البيئية القاسية.

15. Equipment يجب أن تكون قادرة على العمل في ظل الظروف البيئية القاسية. يجب أن تكون قادرة على العمل في ظل الظروف البيئية القاسية. يجب أن تكون قادرة على العمل في ظل الظروف البيئية القاسية.

16. CE يجب أن تكون قادرة على العمل في ظل الظروف البيئية القاسية. يجب أن تكون قادرة على العمل في ظل الظروف البيئية القاسية. يجب أن تكون قادرة على العمل في ظل الظروف البيئية القاسية.

17.2 يجب أن تكون قادرة على العمل في ظل الظروف البيئية القاسية. يجب أن تكون قادرة على العمل في ظل الظروف البيئية القاسية. يجب أن تكون قادرة على العمل في ظل الظروف البيئية القاسية.

الخصائص:

نموذج: I-P-SMART2-40A / 50A / 60A -series	40A	50A	60A	
وضع المسؤول	أقصى تتبع باور بوينت			
طريقة	والجهد المستمر، العائم (MPPT)، مراحل: تهمة سريع 3			
نوع النظام	DC12V / 24V / 48V	التعرف التلقائي		
الجهد النظام	12 نظام V 24 نظام V 48Vsystem	DC9V ~ DC15V DC18V ~ DC30V DC36V ~ DC60V		
لبداء التشغيل الوقت	12V / 24V / 48Vsystem ≤10S			
الاستجابة الديناميكية	12V / 24V / 48Vsystem 500us			
وقت الانتعاش	12V / 24V / 48Vsystem ≥96.5%, ≤99%			
كفاءة التحويل	12V / 24V / 48Vsystem ≥99%			
الكهروضوئية معدل استخدام	12V / 24V / 48Vsystem ≥99%			
خصائص الإدخال				
MPPT العمل والجهد والمدى	12 نظام V	DC18V ~ DC150V		
	24 نظام V	DC34 ~ DC150V		
	48 نظام V	DC65 ~ DC150V		
انخفاض الجهد نقطة حماية المدخلات	12 نظام V	DC16V		
	24 نظام V	DC30V		
	48 نظام V	DC60V		
الجهد المنخفض استعادة الإدخال نقطة	12 نظام V	DC22V		
	24 نظام V	DC34V		
	48 نظام V	DC65V		
ماكس العاصمة الجهد	نظام 12V / 24V / 48V DC160V			
المدخلات الجهد الزائد نقطة حماية	نظام 12V / 24V / 48V DC150			
المدخلات الجهد الزائد نقطة استعادة	نظام 12V / 24V / 48V DC145V			
الطاقة PV. ماكس	12 نظام V	570W	700W	900W
	24 نظام V	1130W	1400W	1700W
	48 نظام V	2270W	2800W	3400W
خصائص الإنتاج				
(أنواع اختيار البطارية (نوع الافتراضي هو بطارية هلام	مختومة الرصاص الحمضية، تنفيس، جل، بطارية النيكل والكادميوم (أيضا يمكن تعريف أنواع أخرى من البطاريات)			
الجهد المستمر	نظام 12V / 24V / 48V			
العائمة الجهد المسؤول	نظام 12V / 24V / 48V			
أكثر من تهمة حماية الجهد	12 نظام V	14.6V		
	24 نظام V	29.2V		
	48 نظام V	58.4V		
تصنيف الإنتاج الحالي	نظام 12V / 24V / 48V	40A	50A	60A
حماية الحالية التي تحدد	نظام 12V / 24V / 48V	44A	55A	66A
نسبة الرسوم الحالية	نظام 12V / 24V / 48V	40A	50A	60A
عامل درجة الحرارة	نظام 12V / 24V / 48V ± 0.02% / °C			

التعويض درجة الحرارة	نظام 12V / 24V / 48V	أعلى درجة حرارة 25 °C * (0.3 - 14.2V)
(الناتج أمواج الذروة)	نظام 12V / 24V / 48V	200mV
الناتج الجهد الاستقرار الدقة	نظام 12V / 24V / 48V	± 1.5%
تهمة الجهد ذروة الذروة تموج	النظام 12V / 24V / 48V	200mV
دقة شاحن التيار الكهربائي	النظام 12V / 24V / 48V	± 1.5%
الوفاء صفة	LAN تحكم أو	
مراقبة وضع	النظام 12V / 24V / 48V	40A
ماكس التفريغ الحالية	النظام 12V / 24V / 48V	2 * 30A فيتل
حماية التفريغ	النظام 12V / 24V / 48V	على في الصباح، قبالة في الليل، قبالة في ليل
ضبط الوقت مزدوج	النظام 12V / 24V / 48V	ON / OFF
وضع ON / OFF	النظام 12V / 24V / 48V	الجهد من PV، الجهد على PV
السيطرة على الجهد	النظام 12V / 24V / 48V	الجهد على تأخير إجازة PV
/ الجهد السيطرة تأخير الوقت PV	النظام 12V / 24V / 48V	
حماية التفريغ الكهربائي	النظام 12V / 24V / 48V	(ملاحظة: مجموعة على أساس 1 البطارية).
الميزات الاتصالات		
الاتصالات RS232	النظام 12V / 24V / 48V	اختار الاتصال COM
الاتصالات LAN	النظام 12V / 24V / 48V	TCP وبوابة عنوان للتحكم والنسر الشمسية، ثم اختار الاتصالات IP تعيين
حماية		
مدخلات حماية الجهد المنخفض		تحقق من خصائص المدخلات
مدخلات حماية الجهد الزائد		تحقق من خصائص المدخلات
مدخلات حماية قطبية عكس		نعم فعلا
خرج حماية الجهد الزائد		تحقق من خصائص الانتاج
خرج حماية النقاط عكس		نعم فعلا
دائرة قصر الحماية		التعافي بعد القضاء على خطأ دائرة قصر، لا مشكلة على المدى الطويل دائرة قصر
حماية درجة الحرارة		95 °C
حماية درجة الحرارة		لكل درجة فوق 85 °C، وانخفاض انتاج الطاقة، والحد من 3
أوراسكوم نليكوم الفايزة معلمات إيه		
صحيح		≤40dB
الطرق الحرارية		اضطر تبريد الهواء، ومعدل سرعة المروحة التي تنظمها درجة الحرارة، وعندما تكون درجة الحرارة الداخلية منخفضة جدا، ركض مروحة ببطء أو تتوقف. عندما تتوقف تحكم العمل، مروحة أيضا إيقاف ركض
مكونات		المواد الخام ذات العلامات التجارية العالمية. التوافق مع معايير الاتحاد الأوروبي. كل درجة حرارة المكثفات المتأينة لا تقل عن 105 °C تصنيفا
رائحة		لا رائحة غريبة والمواد السامة
حماية البيئة		لا هيدريد الكاديوم والفلور، EC، نلية لعام 2002/95
جسدي		
قياس (مم) DxWxH		270 * 185 * 90
(كغ) N.G		3
(كغ) G.N		3.6
اللون		(أزرق / أخضر) اختياري
سلامة		لجنة الاتصالات الفدرالية، PSE، بنغابات، CE
EMC		EN61000
نوع من الحماية الميكانيكية		IP21
بيئة		
رطوبة		0 ~ 90% RH (لا تتكثف)
ارتفاع		0 ~ 3000M
درجة حرارة التشغيل		-20 °C ~ + 40 °C
درجة حرارة التخزين		-40 °C ~ + 75 °C
الضغط الجوي		70 ~ 106kpa ل



Blue



Green



Upper Computer

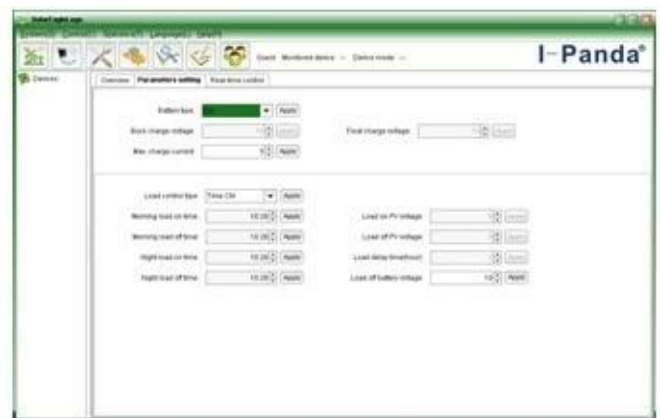


Package

برامج الكمبيوتر العلوي واختبار البرمجيات



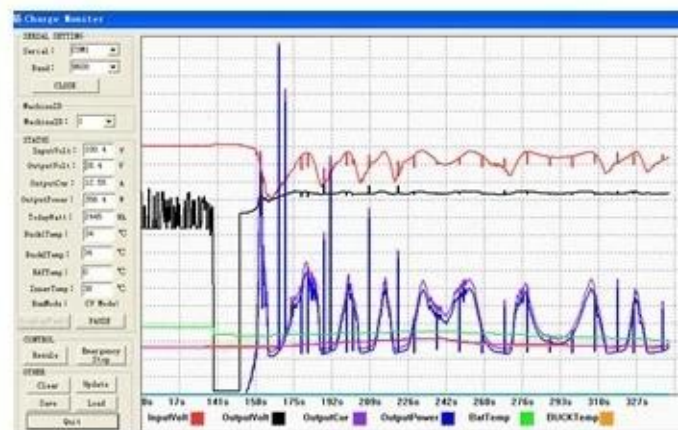
The interface of upper computer software working state



The interface of upper computer software parameter setting state



Upper computer software on/off interface and generating capacity record clean interface



The interface of test software working state

انصال MPPT



شهادات

[ISO2008](#)

[ISO2004](#)

[CE](#)

[لجنة الاتصالات الفدرالية](#)

[بنفايات](#)

شركة

