

مقدمة

الحد الأقصى تتبع باور بوينت) وحدة تحكم الشمسية الذكية، مع الشحن والتفريغ وظيفية، وزيادة 30% كفاءة ~ 60% MPPT هذا هو التقليدية. لديه وظيفة التعرف التلقائي، ثلاث مراحل وظيفية الشحن، كما يدعم العديد من أنواع بطارية الشحن PWM من تحكم الشمسية تحكم الإلكترونية سمارت سلسلة. ملاحظات: المعترف بها نظام MPPT الخ، انها لدينا الشركة RS232 والتفريغ، والاتصالات التلقائي DC12V / 24V / 48V بطارية.

الميزات:

1. التقليدية PWM شحن واسطة، والكفاءة الذروة يصل إلى 99%، وتوفير 30% الألواح الشمسية ~ 60% من تحكم MPPT.
2. بطارية نظام التعرف التلقائي، فإن المستخدمين ترغب في استخدام في نظام مختلف مريح DC12V / 24V / 48V.
3. DC100V الجهد حتى PV النظام، والحد الأقصى مدخلات DC12V / 24V / 48V.
- 4.، والجهد المستمر، (MPPT) نوع المسؤول: ثلاث مراحل تهمة تهمة سريع،
العائم، حماية بطارية لدينا، والرصاص إلى سن الاستخدام طويل.
5. نوع التفريغ يملك دائما على نمط ودائما خارج النمط، كما أن لديها الجهد والطاقة الشمسية الكهروضوئية نمط التبديل المسيطر.
6. يمكن للعملاء السيارات اختيار أي واحد في 4 أنواع من البطاريات تستخدم عادة، الرصاص الحمضية مختومة، وتنفيس، جل، النيكل، والكادميوم والبطاريات الأخرى مخصصة.
7. أنبوب الرقمية وحدة تحكم البطارية الجهد العرض والشحن، وشاشة الكمبيوتر المختلفة المعلمات العليا الحالية، مثل نموذج، الجهد، وأنواع البطاريات، البطارية الجهد، والشحن الحالية، والطاقة الشحن، حالة صالحة للعمل الخ PV ومدخلات.
8. الاتصالات، وأن توفير بروتوكول الاتصال، انها مريحة لإدارة التكامل الزبون RS232.
9. يمكن أن يتوازي هذا تحكم بلا حدود.
10. [بنفايات الشهادات المعتمدة](#). التعاون مع العملاء من خلال الشهادات الأخرى، [CE](#).

الضمان 11. 2 سنوات؛ 3 ~ 10 سنوات امتدت الخدمات التقنية.

المعلومات:

وسائط تحكم الشمسية MPPT سلسلة I-P-E-SMART-12V / 24V / 48V		40A
وضع المسؤول	(الحد الأقصى نقطة قوة تتبع) MPPT	
تهمة طريقة	والجهد المستمر، تهمة عائمة، (MPPT) ثلاثة مراحل: تيار مستمر	
نوع النظام	DC12V / 24V / 48V	التعرف التلقائي
الجهد نظام	12V نظام	DC9V ~ DC15V
	24V نظام	DC18V ~ DC30V
	48V نظام	DC36V ~ DC60V
لينة وقت البدء	12V / 24V / 48V نظام	≤3S
انتعاش استجابة ديناميكية ومجموعة	12V / 24V / 48V نظام	500us
MPPT الكفاءة	12V / 24V / 48V نظام	≥96.5%، ≤99%
INPUT الخصائص		
العمل الجهد MPPT والمراعي	12V نظام	DC14V ~ DC100V
	24V نظام	DC30 ~ DC100V
	48V نظام	DC60 ~ DC100V

انخفاض مساهمة الجهد	12V نظام	DC14V
نقطة حماية	24V نظام	DC30V
	48V نظام	DC60V
انخفاض مساهمة الجهد	12V نظام	DC18V
نقطة الاسترداد	24V نظام	DC34V
	48V نظام	DC65V
إدخال أكثر من نقطة حماية الجهد	12V / 24V / 48V نظام	DC110V
إدخال أكثر من نقطة استعادة التيار الكهربائي	12V / 24V / 48V نظام	DC100V
القصى PV السلطة	12V نظام (W)	568
	24V نظام (W)	1136
	48V نظام (W)	2272

CHARGE CHRECTRESTICS

البطارية اختيار أنواع (النوع الافتراضي هو GEL البطارية)	12V / 24V / 48V نظام	الرصاصة الحمضية مختومة، وتنفيس، جل، البلى بطارية ((أنواع أخرى من البطاريات أيضا ويمكن تعريف
الجهد المستمر	12V / 24V / 48V نظام	يرجى التحقق من تهمة الجهد وفقا لشكل نوع البطارية.
العائمة الجهد المسؤول	12V / 24V / 48V نظام	يرجى التحقق من الجهد تهمة وفقا لنوع البطارية النموذج.
تصنيف الإدخال تيار	12V / 24V / 48V نظام	40A
الحد متداولة حماية	12V / 24V / 48V نظام	45A
عامل درجة الحرارة	12V / 24V / 48V نظام	± 0.02% / °C
التعويض درجة الحرارة	12V / 24V / 48V نظام	أعلى درجة الحرارة 25 °C * (0.3 - 14.2V
(الناتج موجات الذروة)	12V / 24V / 48V نظام	200mV
إنتاج الجهد الاستقرار دقة	12V / 24V / 48V نظام	≤ ± 1.5%

إنتاج خصائص التفريغ

إنتاج الجهد الكهربى	قاعدة على الجهد البطارية
الجهد المنخفض إنتاج حماية نقطة	متوفرة مخصص؛ 11V. انتعاش 10.5V افتراضي
تصنيف الانتاج تيار	30A
إخراج سيطرة	مفتاح التحكم PV دائما على، دائما قبالة، والجهد
إنتاج مراقبة الوضع مجموعة	مراقب زر أو الكمبيوتر العلوي

عرض

LED الرقمية عرض أنبوب	بطارية الجهد، والتهمة الحالية
عرض LED ضوء	LOAD الشحن المؤشر الضوئي، وعلى ضوء مؤشر
الاتصالات الميناء) PC	RS232

حماية

مدخلات منخفض حماية الجهد	افحص خصائص مدخلات
مساهمة حماية الجهد الزائد	افحص خصائص مدخلات
تهمة على الجهد حماية السلطة	نعم
الجهد المنخفض إنتاج حماية	نعم
تصنيف الانتاج الحماية الحالية	نعم
درجة الحرارة حماية	نعم

آخر المعلمات		
ضجيج	≤40dB	
الحراري طريقة تشتيت الحرارة	مروحة التبريد	نفسها التبريد
مكونات	مستورد المواد، مع معايير الاتحاد الأوروبي.	
شهادة	ROHS لجنة الاتصالات الفدرالية CE	
جسدي		
(مم) H × العرض × D قياس	205 * 168 * 60	
(مم) H × العرض × D حجم العبوة	265 * 196 * 110	
N.G (KG)	1.8KG	
G.N (KG)	2 من kg	
نوع من حماية الميكانيكية	IP25	
بيئه		
رطوبة	0 ~ 90% RH (لا تتكثف)	
ارتفاع	0 ~ 3000M	
التشغيل درجة الحرارة	-20 °C ~ + 50 °C	
تخزين درجة الحرارة	-40 °C ~ + 75 °C	
جوي الضغط	70 ~ 106kpa ل	

ملاحظات:

مواصفات هي للإشارة فقط. قابلة للتغيير دون إشعار مسبق

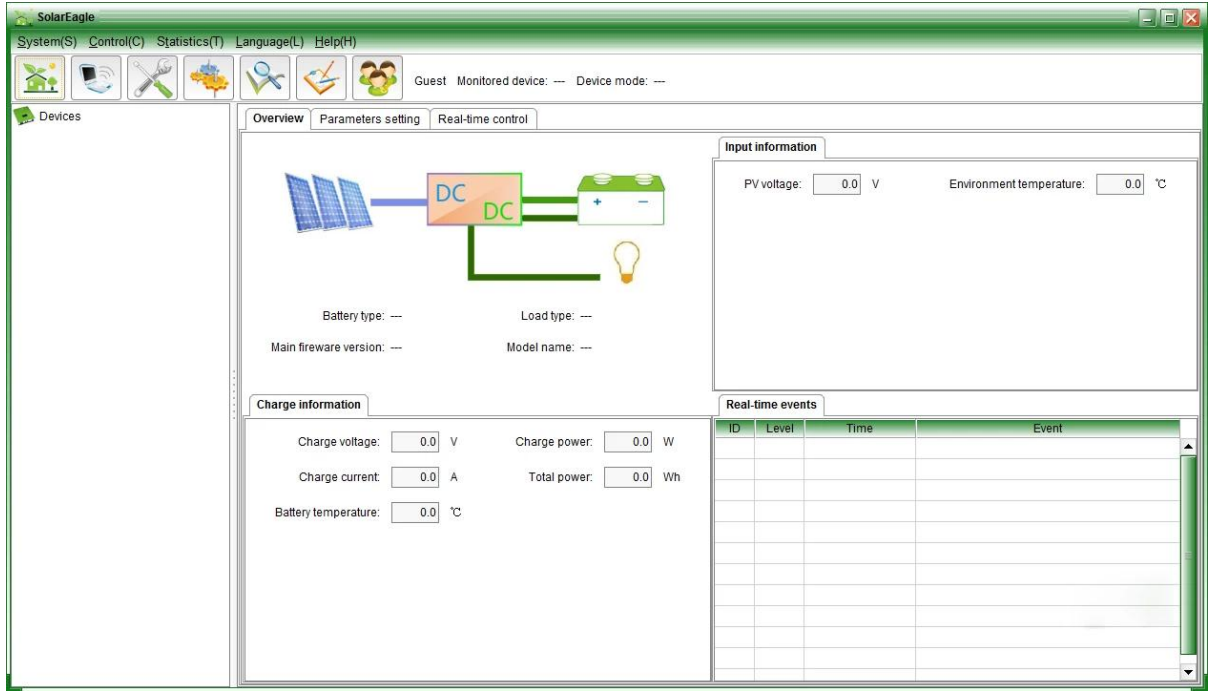
أيضا يمكن أن العرف بالنسبة لك 96V / 72V / 7V ونحن نقدم تصنيع المعدات الأصلية وخدمات التصميم. نموذج 36

منتجات حزمة

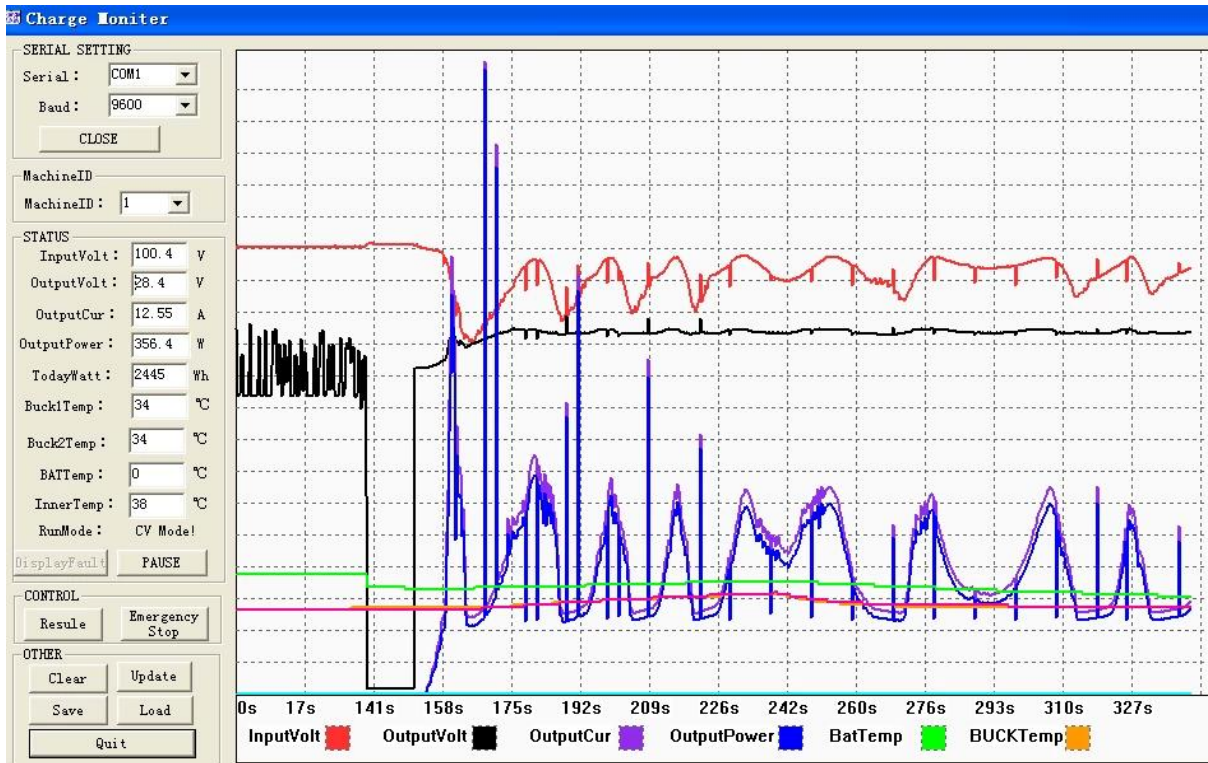
عدد	كمية	اسم paretس
1	1 جهاز كمبيوتر	(هو متاح أيضا OEM ، هو اختياري مظهر تحكم (الأزرق والأخضر أو
2	2 جهاز كمبيوتر	(الشماعات) المستخدم في اعدام تحكم
3	4 مجموعة	(المسمار) تستخدم لقفل شنقا الأذن في وحدة تحكم
4	1 جهاز كمبيوتر	ميناء RS232
5	1 جهاز كمبيوتر	خطوط الاستشعار درجة حرارة البطارية
6	2 جهاز كمبيوتر	(الإخراج DC) الصمامات
7	1 جهاز كمبيوتر	(مواصفات دليل)
8	1 جهاز كمبيوتر	(المدمج في البرنامج العلوي) CD

[مراقب](#) العليا اختبار البرمجيات عرض المعلومات والبرمجيات وتعيين المعلمات

والمعلومات اختبار الشاشة البرمجيات وتعيين المعلمات Upper. برنامج 1



الرسومات: البرمجيات العلوي



الرسومات: اختبار وبر

LOAD. تهمة الخ الحالي، ووضع نوع من البطاريات، وطريقة مراقبة الانتاج

العملاء ومنصة تطوير PC المنتج البرمجيات العلوي القياسية. لم يتم توفير اختبار البرمجيات (ونظرا لاختبار البرمجيات تحتاج 1.2 البرمجيات، وإذا كان العملاء لديها طلبات، يرجى تنطبق على شركتنا لأخذ

بحرية من قبل شركتنا PC ملاحظات: يتم تقديم برنامج

2. عرض المعلومات وإعداد المعلمة.



الإلكترونية الذكية سلسلة

عرض 2 بطارية الجهد الرقمي (إذا كان هو اتهام، ثم يظهر 2 الرقمية تهمة الجهد)، على ENTER1 الزر: الصحافة بقم ENTER1 2.1
13.5 shows فإنه، 7V سبيل المثال، والجهد البطارية أو تهمة الجهد 13.5.

لفترة طويلة، يمكنك تعيين أنواع البطاريات. مزيد من المعلومات يرجى الاطلاع على المواصفات ENTER1 الصحافة

عرض 2 بطارية الرقمية الحالية (إذا كان لم يكن يحمل، ثم عرض 00، إذا كان ENTER2 الزر: الصحافة الحق ENTER2 2.2
يمكنك تعيين دائما على والمختفى من نمط، يمكنك ان ترى المزيد، ENTER2 ثم أنه يظهر 25. الصحافة A، المسؤول الحالي هو 20.5
من التفاصيل في المواصفات

معايير مفصلة أخرى

يرجى الاطلاع على الخطوط العريضة لتصميم والوثائق التقنية، وكتيبات المنتجات الخ

المخصصة في 5 مايو 2014 قسم الهندسة نسخة 2





Solar Eagle

Solar Eagle
Professional MPPT solar charge
controller manufacturer



MAINTENANCE CARD

Name _____ Tel _____
Address _____
Brand _____ Model _____ Serial No. _____
Bought From _____ Date Purchased _____
Invoice Number _____ Invoice Price _____

Conditions of warranty
1. The above appliance is guaranteed, under normal use, for two years from date of purchase. During the period, we will repair or at its option replace, free of charge, any damaged parts.
2. Damage caused by accident, negligence, misuse, transportation, normal wear and tear, or any alteration that affects the reliability or performance of the machine will not be covered by this warranty.
3. This warranty does not cover accidental, fire and the cost in condition No.2, and after the warranty period. As well as the cost of any on-site visits and service are the product owner's responsibility.
4. No alteration of this certificate will be allowed.
5. Please keep your invoice and present with this warranty card for maintenance service.

Issued By _____

CERTIFICATE

Model: _____
Specifications: _____
Inspector: _____
Date: _____

Products have been tested qualified by standard and permitted to deliver.