

Введение

Это MPPT (максимальная Power Point Tracking) смарт-солнечной контроллер, с зарядкой и разрядкой функция, увеличивается на 30% ~ 60% КПД по сравнению с традиционными ШИМ-контроллера. Он имеет автоматическое распознавание Функция, три этапа функцию зарядки, а также поддерживает много видов батареи зарядки и разрядки, связи RS232 и т.д., Это MPPT солнечный контроллер электронной SMART серии нашей компании.

Особенности

1. **Режим зарядки MPPT, максимальная эффективность до 99%**, Экономия 30% ~ 60% панель солнечных батарей по сравнению с традиционными ШИМ-контроллера.
2. **DC12V / 24V / 48V Система автоматического распознавания батареи**, Пользователи хотели бы использовать в разных Система удобно.
3. DC12V / 24V / 48V система, **Максимальный PV входного напряжения до DC100V**,
4. Тип заряда: **три этапа зарядки** быстрая зарядка (MPPT), постоянное напряжение, плавающий заряд, защищал нашу батарею, привести к длительному использованию возраст.
5. Тип разряда владеет всегда на шаблон и всегда выключен шаблон, он также имеет PV напряжения солнечный контрольный переключатель шаблона.
6. Клиенты могут **авто выбрать один в 4-х видов, обычно используемых батарей**, Герметичный свинцово-кислотные, вентилируемые, гель, никель-кадмиевых и пользовательские другие батареи.
7. **Цифровая труба дисплей** контроллер напряжения батареи и зарядного тока, верхний компьютер отображать различные параметры, такие как модели, входного напряжения PV, типы батарей, напряжение батареи, ток зарядки, зарядка мощность, рабочее состояние и т.д.
8. **связь RS232И** что обеспечение протокола связи, это удобно для управления интеграцией клиента.
9. Этот контроллер может быть **Параллельно бесконечно**.
10. **CE, RoHS FCC Сертификаты утвержден**; сотрудничество с клиентами через другой сертификации.
11. **2 года гарантии**; 3 ~ 10 лет продлил техническое обслуживание.

Продукты фото





параметры

| MPPT режимы солнечного контроллера: I-P-э-SMART-12V / 24V / 48V-й серии | | 15A | 20A | 25A | 30A | 40A |
|--|--|------------------------------|-----|-----|-----|-----|
| режим зарядки | MPPT (отслеживание точки максимальной мощности) | | | | | |
| метод заряда | Три этапа: постоянный ток (MPPT), постоянная напряжение, плавающий заряд | | | | | |
| Тип системы | DC12V / 24V / 48V | Автоматическое распознавание | | | | |
| система с регулируемым напряжением | система 12V | DC9V ~ DC15V | | | | |
| | система 24V | DC18V ~ DC30V | | | | |
| | система 48V | DC36V ~ DC60V | | | | |

| | | | | | | |
|---|-------------------------|--|------|------|------|------|
| Мягкое время начала | 12V / 24V / 48V система | ≤3S | | | | |
| Динамическое время отклика восстановления | 12V / 24V / 48V система | 500us | | | | |
| Эффективность МРРТ | 12V / 24V / 48V система | ≥96.5%, ≤99% | | | | |
| Входные характеристики | | | | | | |
| Диапазон рабочих напряжений МРРТ | система 12V | DC14V ~ DC100V | | | | |
| | система 24V | DC30 ~ DC100V | | | | |
| | система 48V | DC60 ~ DC100V | | | | |
| Низкое входное напряжение точка защиты | система 12V | DC14V | | | | |
| | система 24V | DC30V | | | | |
| | система 48V | DC60V | | | | |
| Низкое входное напряжение точка восстановления | система 12V | DC18V | | | | |
| | система 24V | DC34V | | | | |
| | система 48V | DC65V | | | | |
| Высокий входной точки защиты от перенапряжения | 12V / 24V / 48V система | DC110 | | | | |
| Высокий входной точки восстановления напряжения | 12V / 24V / 48V система | DC100V | | | | |
| Максимальная мощность PV | система 12V (W) | 213 | 284 | 355 | 426 | 568 |
| | Система 24V (W) | 426 | 568 | 710 | 852 | 1136 |
| | Система 48V (W) | 852 | 1136 | 1420 | 1704 | 2272 |
| CHARGE CHRECTRESTICS | | | | | | |
| Типы Выбор батарей (По умолчанию Гель батареи) | 12V / 24V / 48V система | Герметичный свинцово-кислотный, вентилируемый, гель, батарея NiCd (Другие типы батарей также может быть определены)) | | | | |
| постоянное напряжение | 12V / 24V / 48V система | Пожалуйста, проверьте напряжение заряда согласно тип батареи форма. | | | | |
| Плавающие напряжение заряда | 12V / 24V / 48V система | | | | | |
| Номинальный входной ток | 12V / 24V / 48V система | 15A | 20A | 25A | 30A | 40A |
| Текущий предел защита | 12V / 24V / 48V система | 20A | 25A | 30A | 35A | 45A |
| температурный фактор | 12V / 24V / 48V система | ± 0,02% / °C | | | | |
| Температурная компенсация | 12V / 24V / 48V система | 14.2V- (максимальная температура-25 °C) * 0,3 | | | | |
| Выход Рябь (пик) | 12V / 24V / 48V система | 200mV | | | | |
| Выходное напряжение Стабильность точность | 12V / 24V / 48V система | ≤ ± 1,5% | | | | |

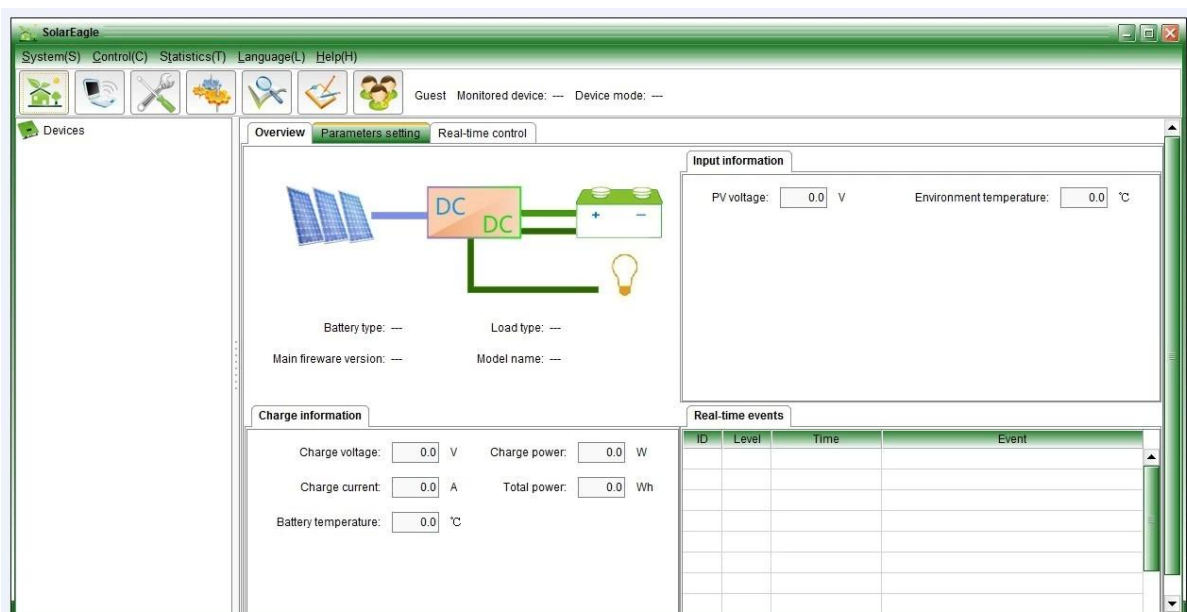
| Выходные характеристики разряда | | |
|---|--|----------------------|
| выходное напряжение | Основание на напряжение аккумуляторной батареи | |
| Низкое выходное напряжение точка защиты | По умолчанию 10.5V; Восстановление 11V; Может быть регулируемые. | |
| Номинальный выходной ток | 30A | |
| Управления выходным | В режиме, режим Выкл, режим регулирования напряжения PV | |
| Настроенный режим управления Выходной | Кнопка контроллера или программное обеспечение для ПК | |
| дисплей | | |
| дисплей светодиодный цифровой трубки | Напряжение батареи, ток зарядки | |
| LED подсветка дисплея | Индикатор зарядки, индикатор нагрузки легкий | |
| PC (коммуникационный порт) | RS232 | |
| защита | | |
| Защита от низкого входного напряжения | Проверьте входные характеристики | |
| Защита от высокого входного напряжения | Проверьте входные характеристики | |
| Защита Charge Превосходство | да | |
| Разряда низкого напряжения защиты | да | |
| Разряд высокой токовой защиты | да | |
| защита от перегрева | да | |
| Другие параметры | | |
| Шум | ≤40dB | |
| Тепловое теплорассеивающее метод | Сам охлаждение | Поклонник охлаждение |
| Компоненты | Импортные материалы со стандартами ЕС. | |
| сертификация | CE \ FCC \ RoHS | |
| физический | | |
| Измерение Г x Ш x В (мм) | * 168 205 * 60 | |
| размер пакета D x Ш x В (мм) | * 196 265 * 110 | |
| N.G (KG) | 1.8кг | |
| G.N (KG) | 2 кг | |
| Защита от механических воздействий | IP25 | |
| Окружающая среда | | |
| влажность | 0 ~ 90% RH (без конденсируются) | |
| высота над уровнем моря | 0 ~ 3000m | |
| Рабочая Температура | -20 °C ~ + 50 °C | |
| Температура хранения | -40 °C ~ + 75 °C | |
| Атмосферное давление | 70 ~ 106kPa | |
| | | |

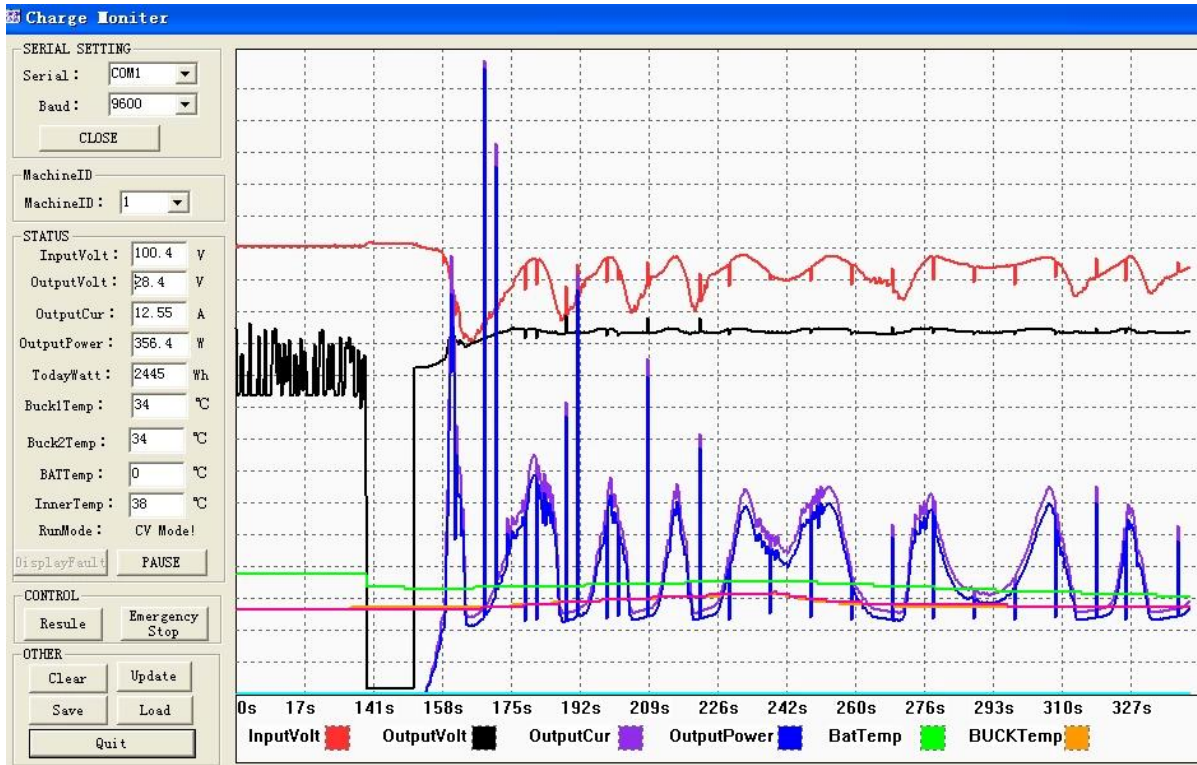
подключение диаграмма

I-P-ESmart-Swries System



верхний программного обеспечения





Компания фото



Get directions

My places



共有1条结果

Shenzhen I-Panda New Energy Technology & Science Co., Limited

深圳市壹度德新能源科技有限公司 - 详情»

地址: 龙岗区布吉街道甘李路1号巨银工业园H栋7楼
电话: (0755)23091101



Maps Labs - Help

Google Maps - ©2013 Google - Terms of Use - Privacy

