

## Характеристика:

- 1.MPPT режиме заряда, эффективность преобразования ДО 99%
- 2.12V / 24/48 система автоматического признать
- 3.Wide диапазон PV вход с макс. Является DC150V.
- 4.Journal функция, Сохранить набор функций, Дата, время, емкость генерирующая и так далее Режим
- 5.Charge: три ступени (быстрая зарядка, постоянная зарядка, плавающий залог) .It продлевает срок службы батарей Режим
- 6.Discharge: режиме, режиме OFF, двойной режим управления времени, режим управления PV напряжения, PV напряжения, а также режим временной задержки и так далее ПО.
- 7.Recommended типы батарей : Герметичный свинцово-кислотный, с вентиляцией, гель, NiCd батареи Другие виды батарей также может быть определена.
- 8.Most информация может быть предоставить на ЖК-дисплее и светодиод как: номер модели, входного напряжения PV, тип батареи, напряжение батареи, ток зарядки, питание зарядного, рабочей статус и так далее Также информацию о клиентах, как название компании, веб-сайт и логотип может быть. добавил в программное обеспечение Солнечная Eagle.
- 9.RS232 и LAN порт связи. IP и ворота адрес может быть пользователь определить это удовлетворить глобальный протокол area.And связи могут быть предоставлены, чтобы помочь клиент управлять всей информацией.
- 10.В верхней компьютерная программа отображается на 11 языках, это может показать статус работы и заданных параметров системы выпуска.
- 11.With интеллектуальный проект, устройство может быть повышен на сайте в течение всей жизни.
- 12.Adopting известные компоненты бренда, устройства могут страдать температуру не менее 105 °C .The срок службы рассчитан на использование в течение 10 лет в теории.
- 13.Compliance с защитной спроса 2002 95 окружающей среды ЕС, не включает в себя кадмий, гидрид и фторида и т.д. материал
- 14.Equipment целостности: контроллер, CD-ROM (микрокомпьютер программное обеспечение), проводная связь, термочувствительное проволока, Андерсон терминалы
- 15.CE, ROHS сертификации утвержден.
- 16,2 лет гарантии. И 3 ~ 10 лет расширенная гарантия сервис также может быть предоставлена.

## Технические характеристики:

Модель: SMART2-40A / 50A / 60A -серия	40A	50A	60A
Режим зарядки	Отслеживание Максимальная Power Point		
Метод	3 ступени: быстрая зарядка (MPPT), постоянное напряжение, плавающие зарядки		
Тип системы	DC12V / 24V / 48V	Автоматическое распознавание	
Напряжение системы	Система 12V	9 В постоянного тока ~ DC15V	
	Система 24V	DC18V ~ DC30V	
	48Vsystem	DC36V ~ DC60V	
Плавный пуск Время	12V / 24V / 48Vsystem	≤10S	
Динамические характеристики Время восстановления	12V / 24V / 48Vsystem	500us	
Эффективность преобразования	12V / 24V / 48Vsystem	≥96.5%, ≤99%	
PV модули Коэффициент использования	12V / 24V / 48Vsystem	≥99%	
Входные характеристики			
MPPT Рабочее напряжение и диапазон	Система 12V	DC18V ~ DC150V	
	Система 24V	DC34 ~ DC150V	
	Система 48V	DC65 ~ DC150V	
Низкий Входное напряжение Точка защиты	Система 12V	DC16V	
	Система 24V	= 30V	
	Система 48V	DC60V	
Низкое напряжение Точка ввода Recovery	Система 12V	DC22V	
	Система 24V	DC34V	
	Система 48V	DC65V	
Макс постоянного напряжения	12V / 24V / система 48V	DC160V	
Входная защита от перенапряжения Точка защиты	12V / 24V / система 48V	DC150	

Входная защита от перенапряжения точки восстановления	12В / 24В / система 48В	DC145V		
Макс. PV мощность	Система 12В	570W	700W	900W
	Система 24В	1130W	1400W	1700W
	Система 48В	2270W	2800W	3400 Вт
<b>Выходные характеристики</b>				
Типы Выбор аккумулятора (По умолчанию используются GEL батареи)	12В / 24В / 48В система	Герметичный свинцово-кислотный, с вентиляцией, гель, NiCd батареи (Другие типы батарей также может быть определена)		
Постоянное напряжение	12В / 24В / система 48В	Пожалуйста, проверьте напряжение заряда в соответствии с батареей Тип формы.		
Плавающие напряжение заряда	12В / 24В / система 48В			
За зарядки Защита по напряжению	Система 12В	14.6V		
	Система 24В	29.2V		
	Система 48В	58.4V		
Номинальный выходной ток	12В / 24В / система 48В	40А	50А	60А
Токоограничивающие защиты	12В / 24В / система 48В	44А	55А	66А
Текущий курс заряд	12В / 24В / Система 48В	40А	50А	60А
Температура фактор	12В / 24В / система 48В	± 0,02% / °C		
Температурная компенсация	12В / 24В / система 48В	14.2V- (высокая температура-25 °C) * 0,3		
Выход рябь (пик)	12В / 24В / система 48В	200 мВ		
Выходное напряжение Стабильность Precision	12В / 24В / система 48В	≤ ± 1,5%		
Пик-Пик напряжения заряда Ripple	12В / 24В / Система 48В	200 мВ		
Точность зарядное напряжение	12В / 24В / Система 48В	≤ ± 1,5%		
<b>Разряда характерно</b>				
Настройка Контроля	Контроллер или LAN			
Макс ток	12В / 24В / Система 48В	40А		
Разряда и NBSP; защита	12В / 24В / Система 48В	предохранитель 30А * 2		
Контроль Дважды время	12В / 24В / Система 48В	На в утро, с утром / На в ночь, прочь в ночь		
ON / OFF режиме	12В / 24В / Система 48В	ON / OFF		
Управляющее напряжение PV	12В / 24В / Система 48В	PV напряжение на, П. напряжения выключения		
Управления задержкой PV напряжение / время	12В / 24В / Система 48В	PV напряжение на, времени задержки выключения		
Напряжение разряда защита	12В / 24В / Система 48В	Выход выключен, когда его под настройки напряжения; Заводская установка является . 10.5 (Примечание: набор на основе 1 батарей)		
<b>Коммуникационные возможности</b>				
Связи RS232	12В / 24В / Система 48В	Выбрал COM связь		
LAN Связь	12В / 24В / Система 48В	Установите IP и Gate адрес для контроллера и солнечной орла ; Тогда выбрал общение TCP		
<b>Защита</b>				
Входной Защита от низкого напряжения	Проверьте входные характеристики			
Входной Защита от перенапряжения	Проверьте входные характеристики			
Ввод полярности Защита	да			
Выход Защита от перенапряжения	Проверьте выходные характеристики			
Выход полярности Защита	да			
Защита от короткого замыкания	Восстановление после устранения неисправности короткого замыкания, не Проблема для долгосрочного короткого замыкания			
Температура Защита	95 °C			
Защита от перегрева	Над 85 °C, уменьшить выходная мощность, уменьшить ЗА на градус.			
<b>Прочие параметры</b>				
Шум	≤40dB			
Термические методы	Принудительное воздушное охлаждение, скорость вращения вентилятора регулируется Температура, при внутренняя температура слишком низкая, вентилятор медленно или остановка управляя; когда Контроллер перестать работать, вентилятор также остановить побегал.			
Компоненты	Всемирный бренд сырье. Соответствие стандартам ЕС. Все расчетная температура электролитических конденсаторов не менее 105 °C			
Запах	Нет специфический запах и токсичные вещества.			
Охрана окружающей среды	отвечают 2002/95 / ЕС, не гидрид кадмий и фторид			
<b>Физическая</b>				
Измерение DxWxH (мм)	270 * 185 * 90			
N.G (кг)	3			
G.N (кг)	3.6			
Цвет	Синий / зеленый (опционально)			
Безопасность	CE, RoHS, PSE, FCC			

EMC	EN61000
Тип механическая защита	IP21
Окружающая среда	
Влажность	0 ~ 90% (без конденсироваться)
Высота над уровнем моря	0 ~ 3000 м
Рабочая температура	-20 °C ~ 40 °C
Температура хранения	-40 °C ~ 75 °C
Атмосферное давление	70 ~ 106 кПа

Примечание: Мы предоставляем OEM и ODM service. The 36V / 72V / 96V модель также может быть выполнена на заказ для вас.

### Детали продукта:

NO.	Quantity	Description
1	1 unit	Charge controller
2	2 pc	Terminals
3	2 pc	Gallow pulley (For install the controller on the wall )
4	4 set	Screw (For install the controller on the wall )
5	1 pc	232 turn to RJ45 communication cable
6	1 pc	User manual
7	1 pc	Temperature sensing wire
8	2 pc	Fuse wire



Blue Appearance



Green



Upper Computer Software

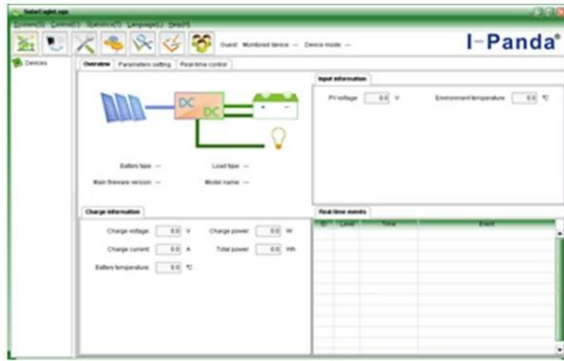


Parts

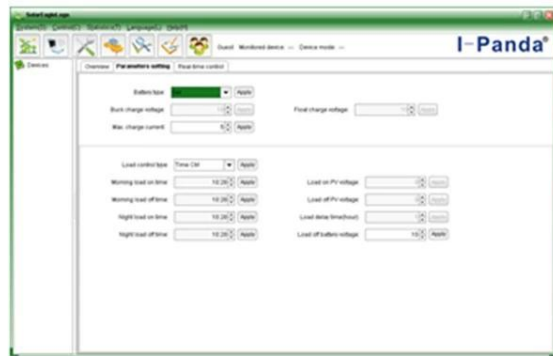


Package

### Верхняя компьютерное программное обеспечение и Тестирование программного обеспечения:



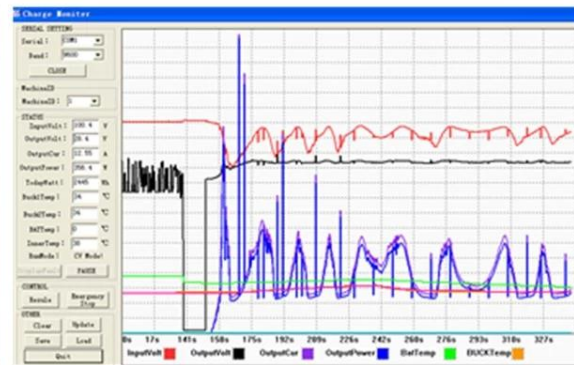
The interface of upper computer software working state



The interface of upper computer software parameter setting state



Upper computer software on/off interface and generating capacity record clean interface



The interface of test software working state

### Примечание:

- 1) Приложение сверху компьютерное программное обеспечение, которое подходит для всех компьютерных систем.
- 2) по трафику обеспечит нейтральное верхнюю программное обеспечение и компакт-диск, или с логотипом заказчика.
- 3) WIN7, IN8 пользователь системы, пожалуйста, войдите в систему под administrator. More подробной информации обратитесь к руководству.

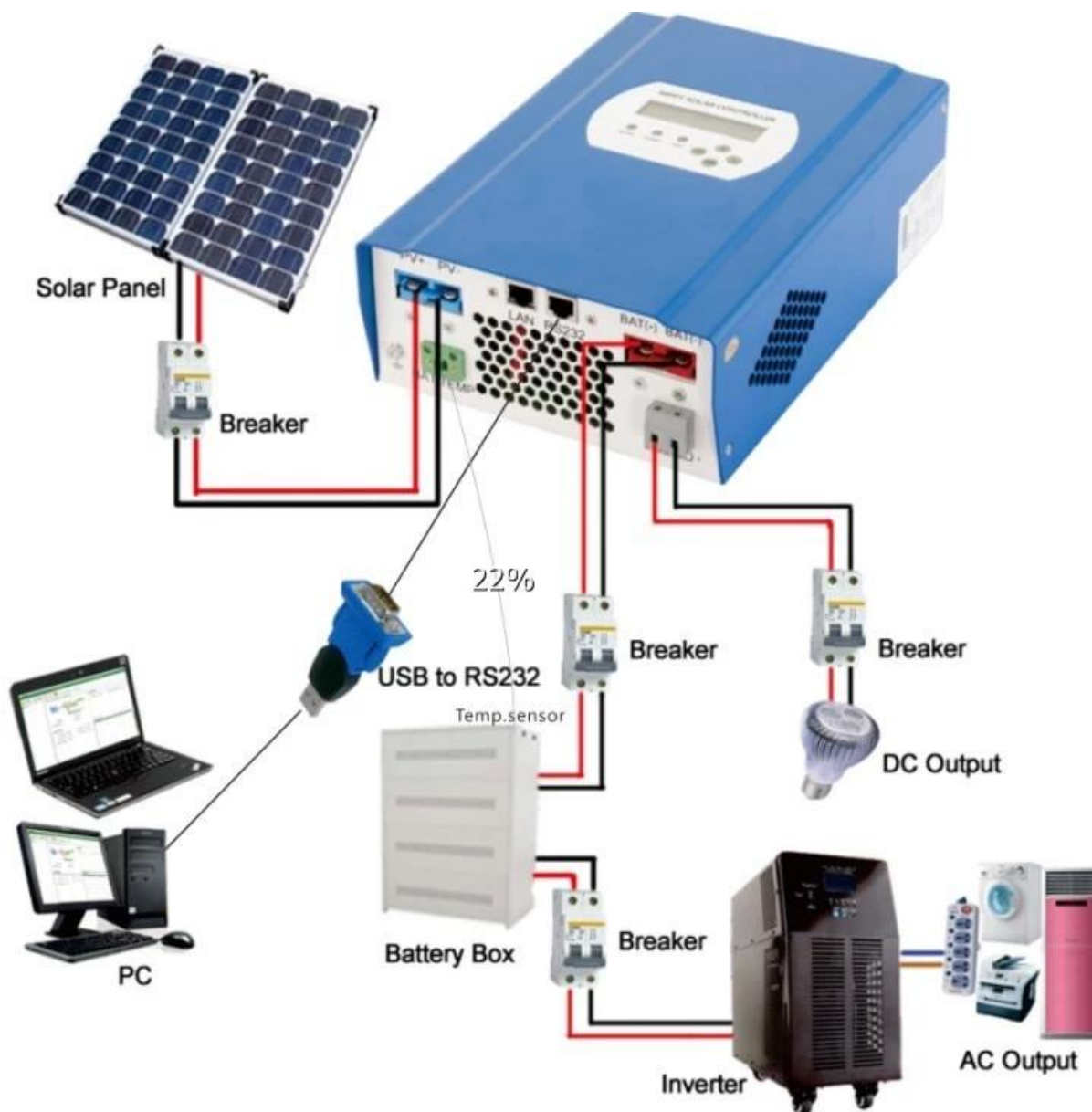
### Информация о дисплее и устанавливаемые параметры:



### Примечание:

- 1) Все выше информации является образцом которой является работа положение MPPT в то В другой рабочей стадии параметры изменятся, как режим работы, ток заряда, режим заряда, мощности заряда и т.д. ;. В аварийном режиме он покажет режим повреждения;
- 2) При выполнении всех вышеперечисленных даты показывают средства это может измениться; подробности смотрите в руководстве.

### Установка



### Примечание:

- 1) Выше -решетки Солнечная система подключения фото;
- 2) Другие способы для PC-связи, пожалуйста, проверьте манула для деталей;

### Прочие параметры:

Пожалуйста, проверьте проектную справку, технические документы, руководство продукта для более подробной информации.