

# Введение

Этот электронный SMART MPPT (максимальная Power Point Tracking) [солнечного контроллера заряда](#) является смарт-солнечный регулятор с функцией автоматического распознавания, смарт-зарядки и разрядки функции, три этапа функцией зарядки, чтобы защитить батарею. Это может увеличить эффективность 30% ~ 60% по сравнению с традиционными ШИМ-контроллера. Он поддерживает многие виды batteries.It также имеют функцию связи RS232.

Особенности:

1. MPPT режим зарядки, максимальная эффективность до 99%, экономия 30% ~ 60% солнечной панели по сравнению с традиционными ШИМ-контроллера.
2. DC12V / 24V / 48V батареи системы автоматического распознавания, пользователи хотели бы использовать в другой системе удобно.
3. DC12V / 24V / 48V система, максимальное входное напряжение PV до DC100V.
4. Тип зарядки: три этапа зарядки быстрый заряд (MPPT), постоянное напряжение, плавающий заряд, защищал нашу батарею, приводят к длительного использования времени.
5. Тип разряда владеет всегда на шаблон и всегда выключен шаблон, он также имеет PV напряжение солнечной контрольный образец переключателя.
6. Клиенты могут автоматически выбрать любой в 4-х видов, обычно используемых батарей, герметичные свинцово-кислотные, вентилируемые, гель, никель-кадмиевых и пользовательские другие батареи.
7. Цифровой трубки напряжение батареи контроллер дисплея и ток зарядки, верхний дисплей компьютера различные параметры, такие как модели, входного напряжения, PV типы батарей, напряжение батареи, зарядный ток, мощность зарядки, рабочее состояние и т.д.
8. RS232 связи, и что обеспечение протокола связи, это удобно для управления интеграцией клиента.
9. Этот контроллер может быть подключены параллельно бесконечно.
10. CE, RoHS Сертификаты одобрены; сотрудничество с клиентами через другие сертификаты.
11. 2 лет гарантии; 3 ~ 10 лет продлил техническое обслуживание.

## защита

Входное напряжение низкого защиты;

Входная защита от перенапряжения;

Обременению напряжения Защита питания;

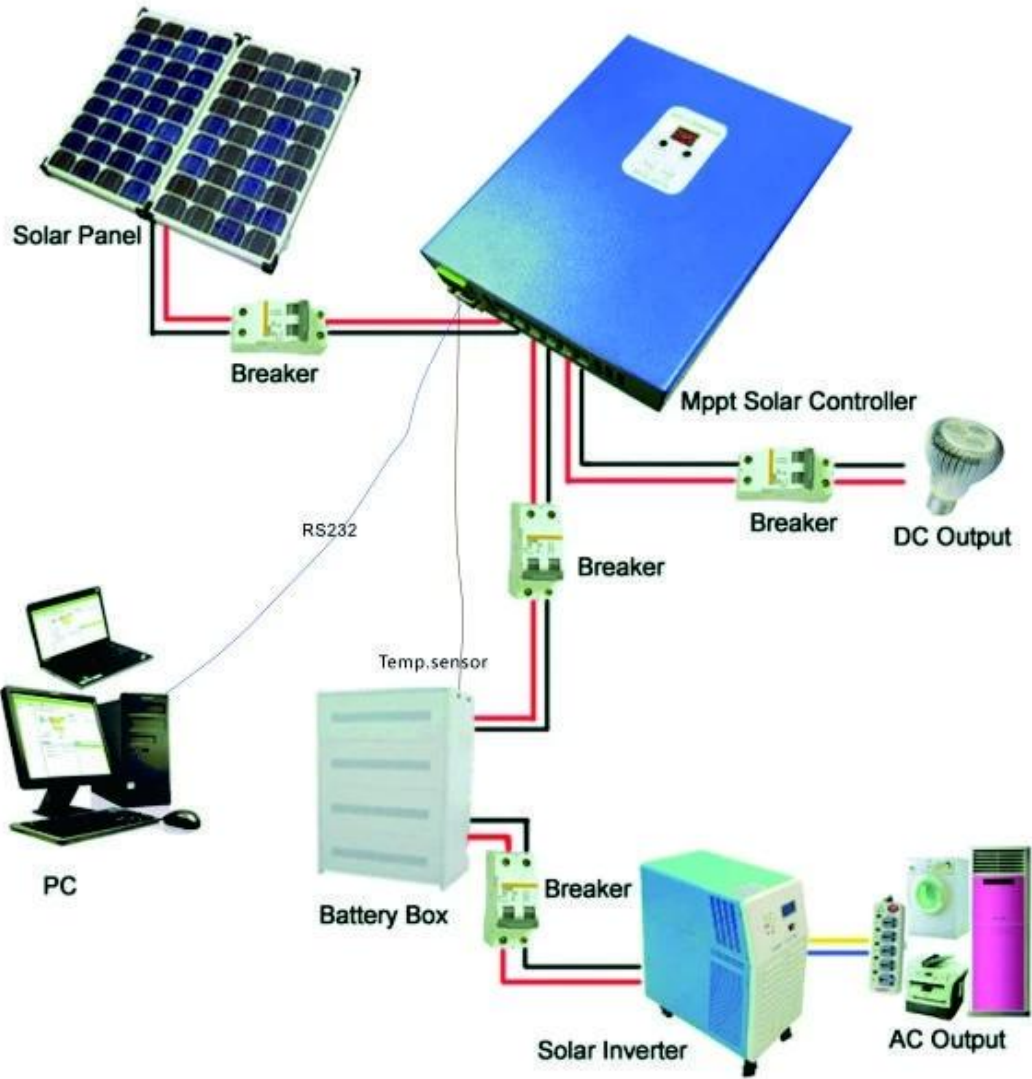
Низкое выходное напряжение Защита;

Номинальный выходной ток защиты;

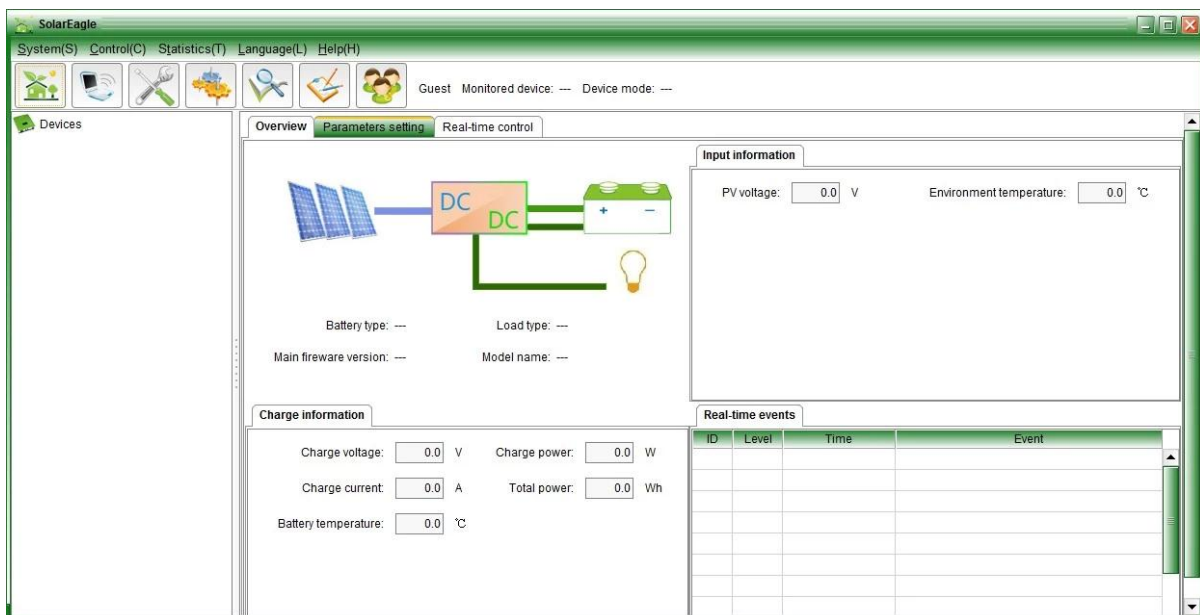
Температура защиты.

## схема подключения

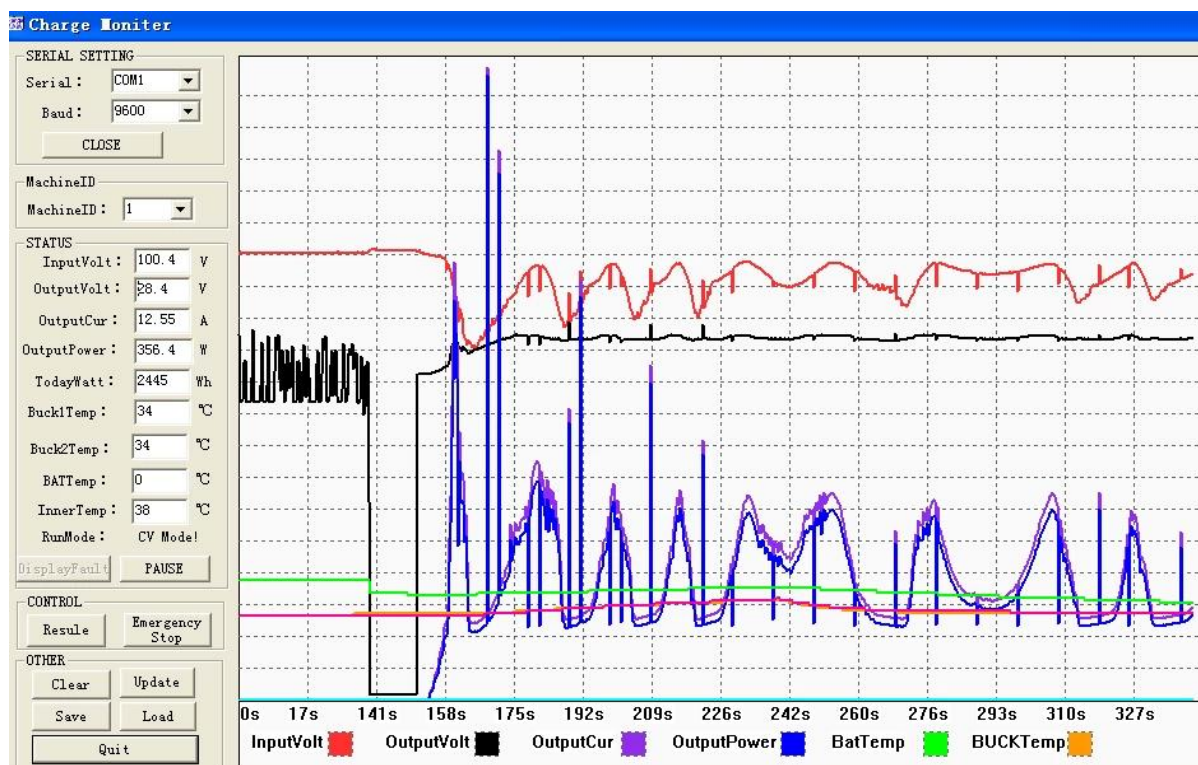
# I-P-ESmart-Swries System



## Интерфейс верхнего компьютерного программного обеспечения рабочего состояния



## Интерфейс рабочего состояния тестирования программного обеспечения



## параметры

MPPT режимы солнечного контроллера:		25A	30A	40A
I-P-э-SMART-12V / 24V / 48V-й серии				
режим зарядки	MPPT (отслеживание точки максимальной мощности)			
метод заряда	Три этапа: постоянная тока (MPPT), постоянное напряжение, плавающий заряд			
Тип системы	DC12V / 24V / 48V	Автоматическое распознавание		
система с регулируемым напряжением	система 12V	DC9V ~ DC15V		
	система 24V	DC18V ~ DC30V		
	система 48V	DC36V ~ DC60V		
Мягкое время начала	12V / 24V / 48V система	≤3S		
Динамическое время отклика восстановления	12V / 24V / 48V система	500us		
эффективность MPPT	12V / 24V / 48V система	≥96.5%, ≤99%		
<b>Входные характеристики</b>				
Диапазон рабочих напряжения MPPT	система 12V	DC14V ~ DC100V		
	система 24V	DC30 ~ DC100V		
	система 48V	DC60 ~ DC100V		
Низкое входное напряжение	система 12V	DC14V		
точка защиты	система 24V	DC30V		
Низкое входное напряжение	система 48V	DC60V		
точка восстановления	система 12V	DC18V		
Высокий входной точки защиты от перенапряжения	система 24V	DC34V		
Высокий входной точки восстановления напряжения	система 48V	DC65V		
12V / 24V / 48V система	DC110			
12V / 24V / 48V система	DC100V			
Максимальная мощность PV	система 12V (W)	355	426	568
	Система 24V (W)	710	852	1136
	Система 48V (W)	1420	1704	2272
<b>CHARGE CHRECTRESTICS</b>				

Типы Выбор батарей (По умолчанию Гель батареи)	12V / 24V / 48V система	Герметичный свинцово-кислотный, вентилируемый, гель, батарея NiCd (Также могут быть определены и другие типы батарей))		
постоянное напряжение	12V / 24V / 48V система	Пожалуйста, проверьте напряжение заряда в соответствии с формой типа батареи.		
Плавающие напряжение заряда	12V / 24V / 48V система			
Номинальный входной ток	12V / 24V / 48V система	25A	30A	40A
Текущий предел защита	12V / 24V / 48V система	30A	35A	45A
температурный фактор	12V / 24V / 48V система	± 0,02% / °C		
Температурная компенсация	12V / 24V / 48V система	14.2V- (максимальная температура-25 °C) * 0,3		
Выход Рябь (пик)	12V / 24V / 48V система	200mV		
Выходное напряжение Стабильность точность	12V / 24V / 48V система	≤ ± 1,5%		
<b>Выходные характеристики разряда</b>				
выходное напряжение	Основание на напряжение аккумуляторной батареи			
Низкое выходное напряжение точка защиты	По умолчанию 10.5V; Восстановление 11V; Это может быть регулируемым.			
Номинальный выходной ток	30A			
Управления выходным	В режиме, режим Выкл, режим регулирования напряжения PV			
Настроенный режим управления Выходной	Кнопка контроллера или программное обеспечение для ПК			
<b>дисплей</b>				
дисплей светодиодный цифровой трубки	Напряжение батареи, ток зарядки			
LED подсветка дисплея	Индикатор зарядки, индикатор нагрузки свет			
PC (коммуникационный порт)	RS232			
<b>защита</b>				
Защита от низкого входного напряжения	Проверьте входные характеристики			
Защита от высокого входного напряжения	Проверьте входные характеристики			
Защита Charge Превосходство	да			
Разряда низкого напряжения защиты	да			
Разряд высокой токовой защиты	да			
защита от перегрева	да			
<b>Другие параметры</b>				
Шум	≤40dB			
Тепловое теплорассеивающее метод	Сам охлаждения	Вентилятор охлаждения		
Компоненты сертификация	Импортные материалы со стандартами ЕС. CE \ FCC \ RoHS			
<b>физический</b>				
Измерение Г x Ш x В (мм)	* 168 205 * 60			
размер пакета D x Ш x В (мм)	* 196 265 * 110			
N.G (KG)	1.8кг			
G.N (KG)	2 кг			
Защита от механических воздействий	IP25			
<b>Окружающая среда</b>				
влажность	0 ~ 90% RH (без конденсируются)			
высота над уровнем моря	0 ~ 3000m			
Рабочая Температура	-20 °C ~ + 50 °C			
Температура хранения	-40 °C ~ + 75 °C			
Атмосферное давление	70 ~ 106kPa			

## Упаковка и доставка



**сертификат**



**доставка способ**



中外运敦豪

Компания







