

Характеристика:

Режим 1.MPPT заряд, при эффективности до 99%, может сэкономить 30% ~ 60% от мощности, чем традиционные контроллера.

2.With высокое схема эффективной работы MPPT и принятия TI28035 чип, сделать коэффициент использования Панели солнечных батарей до 99%.

3.Intelligent дизайн, устройство может быть повышен на сайте, клиенты получают пожизненную службу обновления.

4.Compliance с 2002/95/EC спроса среды защиты, не включает в себя кадмий, гидрид и фторид

5.Adopting известные компоненты бренда, устройства могут страдать температуру не менее 105 °C. Срок службы предназначен для расширения до 10 лет в теории.

6.Charge режим: три этапа (в режиме быстрой зарядки, постоянный заряд, плавающий залог)

7.12V/24V/48V/96V система автоматического признать для легкого управления.

. 8 12V/24V/48V система максимальная солнечная вход постоянного тока 150В, система 96V максимальная солнечная вход постоянного тока 300В;

. 9 Подключение Тип батареи выбирая: Sealed Lead Acid, с вентиляцией, гель, NiCd аккумулятор. Другие типы батарей также могут быть определены.

10.LCD и светодиоды показать все виды параметра, как продукции модели, входное напряжение PV, напряжение батареи, ток зарядки, заряд энергии, состояние работы, а также может добавить имя customers'company и веб-сайт.

11.Communication Port.RS232 связи может обеспечить коммуникационный протокол, это сделать единой и комплексное управление более удобным для клиентов.

12.With обеспечивая Microsoft, подключив к ПК, который может показать рабочее состояние и все параметры на 7 языках.

13.Extensible LAN дистанционного управления.

Целостности 14.Equipment: контроллер + CD-ROM (микрокомпьютер программное обеспечение) + провода + клеммы Андерсон связи;

15.CE, ROHS, FCC, PSE сертификации approved.The устройство также может поддерживать пройти другие сертификаты.

16. 2года гарантия. И 3 ~ 10 лет продлен гарантийное обслуживание также может быть предоставлена.

Параметр:

Модель: I-P-MSC-DC12V/24V/48V/96V-series		20A	30A
Режим зарядки	Максимальная мощность Отслеживание Точка		
Метод	3 ступени: быстрой зарядки (MPPT), постоянное напряжение, плавающий взимать		
Тип системы	DC12V/24V/48V/96V	Автоматическое распознавание	
Напряжение системы	Система 12V	9 В постоянного тока ~ DC15V	
	Система 24V	DC18V ~ DC30V	
	48Vsystem	DC36V ~ DC60V	
	96Vsystem	DC72V ~ DC120V	
Мягкий старт Время	12V/24V/48V/96V	≤ 10S	
Динамическая реакция Время восстановления	12V/24V/48V/96V	500us	
Эффективность преобразования	12V/24V/48V/96V	≥ 96,5%, ≤ 99%	

Фотоэлектрических модулей Показатель использования	12V/24V/48V/96V	≥ 99%	
Входные характеристики			
MPPT Рабочее напряжение и диапазон	Система 12V	DC18V ~ DC150V	
	Система 24V	DC34 ~ DC150V	
	Система 48V	DC65 ~ DC150V	
	96Vsystem	DC125 ~ DC300V	
Низкий ввод напряжения Точка защиты	Система 12V	DC16V	
	Система 24V	= 30B	
	Система 48V	DC60V	
	96Vsystem	DC120V	
Низкое напряжение канальный ввод восстановления	Система 12V	DC22V	
	Система 24V	DC34V	
	Система 48V	DC65V	
	96Vsystem	DC125V	
Макс Постоянное напряжение	Система 12V/24V/48V	DC160V	
	96Vsystem	DC300V	
Входной перенапряжения точечная защита	Система 12V/24V/48V	DC150	
	96Vsystem	DC300V	
Входной перенапряжения точка восстановления	Система 12V/24V/48V	DC145V	
	96Vsystem	DC295V	
Максимум Сила PV	Система 12V	280W	450W
	Система 24V	560W	850W
	Система 48V	1120W	1700W
	96Vsystem	2240W	3400W
Выходные характеристики			
Типы Выбор аккумулятора (тип по умолчанию лари батареи)	12V/24V/48V/96Vsystem	Герметичный свинцово-кислотный, с вентиляцией, гель, NiCd батареи (Другие типы батарей также может быть определена)	
Постоянное напряжение	12V/24V/48V/96Vsystem	Пожалуйста, проверьте напряжение заряда в соответствии с батареей введите форму.	
Плавающие Напряжение зарядки	12V/24V/48V/96Vsystem		
Над обязанностью напряжения защиты	Система 12V	14.6V	
	Система 24V	29.2V	
	Система 48V	58.4V	
	Система 96V	116.8V	
Номинальный выходной ток	12V/24V/48V/96Vsystem	20A	30A
Токоограничивающие защиты	12V/24V/48V/96Vsystem	25A	35A
Температура фактор	12V/24V/48V/96Vsystem	± 0,02% / °C	
Температурная компенсация	12V/24V/48V/96Vsystem	14.2V-(высокая температура-25 °C) * 0,3	
Выходные рябрь (пиковые)	12V/24V/48V/96Vsystem	200 мВ	

Выходное напряжение Стабильность точности	12V/24V/48V/96Vsystem	$\leq \pm 1,5\%$
Дисплей		
ЖК-дисплей	Входной, выходной параметр и выходная мощность и т.д. (Проверить инструкцию ЖК дисплея)	
Светодиодный дисплей	3 светодиода указывает: неисправность показывает свет, сбор указывают свет, источник питания показывает что свет (проверяйте светодиодный инструкцию)	
Управление компьютерами через ПК (порт связи)	RS232 (соответствия) или LAN (опция)	
Защита		
Входной низшего напряжения	Проверьте входные характеристики	
Входной Защита от перенапряжения	Проверьте входные характеристики	
Входной Переполюсовка защиты	да	
Выход Защита от перенапряжения	Проверьте выходные характеристики	
Выход Переполюсовка защиты	да	
Защита от короткого замыкания	Восстановление после устранения неисправности короткого замыкания, нет проблемой для долгосрочный короткого замыкания	
Температура Защита	95 °C	
Тепловая защита	Над 85 °C, снижение выходная мощность, уменьшить 3A на градус.	
Прочие параметры		
Шум	≤ 40 дБ	
Термические методы	Принудительное воздушное охлаждение, скорость вентилятора Скорость регулируется Температура, при внутренняя температура слишком низкая, вентилятор побежал медленно или перестает; при работе контроллера остановка, вентилятор также остановить побежал.	
Компоненты	Мировой бренд сырья. Соответствие стандартам ЕС. Все расчетная температура электролитических конденсаторов не менее 105 °C	
Обоняние	Нет свойственно запах и и токсичные вещества.	
Охрана окружающей среды	Познакомьтесь с 2002/95/ЕС, ни гидрид кадмий и фторид	
Физический		
Измерение DxWxH (мм)	270 * 185 * 90	
N.G (кг)	3	
G.N (кг)	3.6	
Цвет	Синий / зеленый (опционально)	
Безопасность	CE, RoHS, PSE, FCC	
EMC	EN61000	
Тип Механическая защита	IP21	
Среда		

Влажность	0 ~ 90% (без конденсироваться)
Высота над уровнем моря	0 ~ 3000 м
Рабочая температура	-20 °С ~ +40 °С
Температура хранения	-40 °С ~ +75 °С
Атмосферное давление	70 ~ 106 кПа

Эта спецификация только для справки. Могут быть изменены без предварительного уведомления.

Мы обеспечиваем обслуживание OEM и ODM. Модель 36V/72V/96V также может быть на заказ для вас.

Фотографии:



Фигуры ПК Firmware и тестирования программного обеспечения

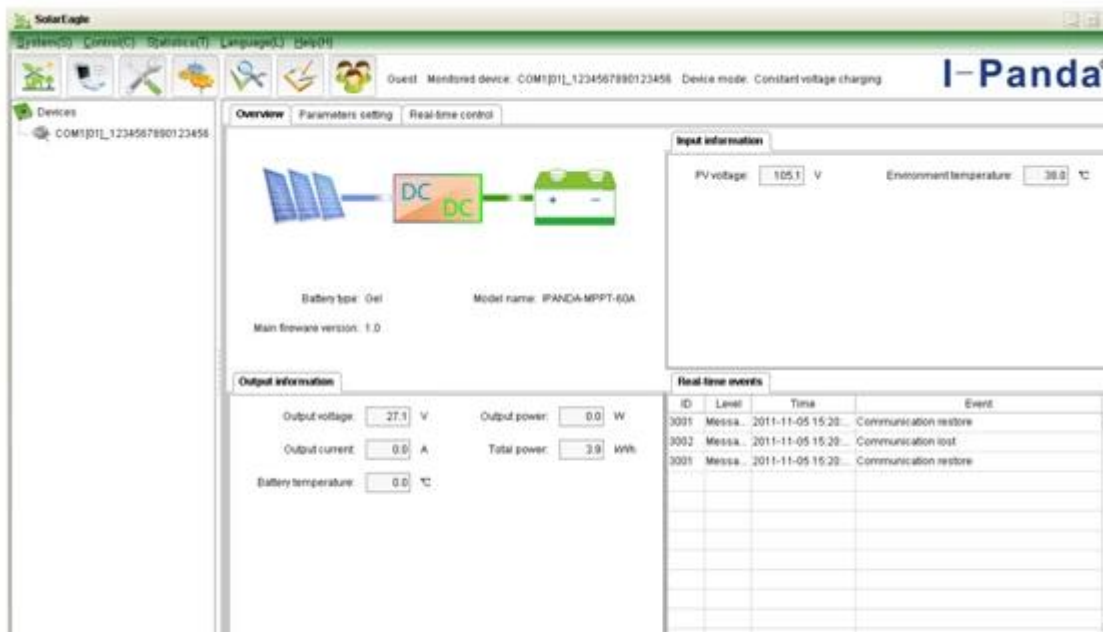


Figure 1: PC Firmware

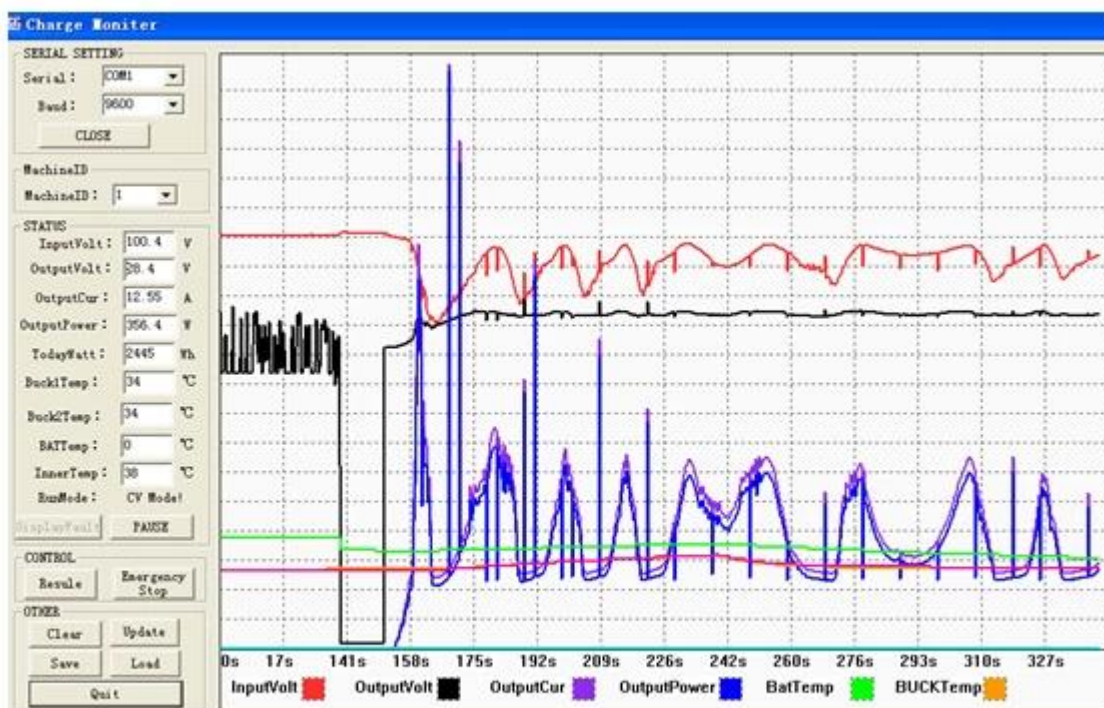


Figure2: Testing Software

Примечание: 1) Приложение имеет верхнюю компьютерное программное обеспечение, подходящее для всей компьютерной системы.

2) по трафику обеспечит нейтральный верхний программное обеспечение и компакт-диск, или программное обеспечение с логотипом заказчика.

3) WIN7, пользователь системы win8, пожалуйста, войдите в систему как администратор: Подробнее пожалуйста, проверьте манула.

Прочие параметры

Подробности смотрите проектное задание, технические документы, руководство продукта.