

Введение:

Это [Контроллер заряда 40А ~ 60А](#) что имеют автоматическую макс. Отслеживание розетка функция с высокой эффективностью, что почти 30% ~ 60% выше, чем традиционные контроллера заряда. Она также имеет функции сетевого напряжения автоматического распознавания, широкий позвонил входа PV, взимать плату за все виды батареи, автоматический контроль разряда, RS 232 / LAN коммуникационного функционировать и так далее. Это очень высокого конечного продукта для солнечной рынке.







Характеристика:

1. MPPT Режим заряда, эффективность преобразования ДО 99%
2. 12V / 24V / система 48 авто признать;
3. Wide диапазон PV вход с макс. является DC150V.
4. Unlimited параллельное соединение
5. Journal функция, за исключением функции набора, дата, Время, генерирующих мощностей и так далее.
6. Charge режим: три этапа (быстрая зарядка, постоянный заряд, плавающие плату) .Это продлевает срок службы батарей.
7. Discharge: ON / OFF режиме, режиме двойного управления времени, контроля напряжения PV Режим, PV напряжения + режим временной задержки и так далее.
8. Recommended типы батарей: герметичные свинцово-кислотные, вентилируемые, гель, NiCd батареи. Другие типы батарей также может быть определена.
9. Most информация может быть предусмотреть в ЖК и LED как: модели нет, входное напряжение PV, тип батареи, напряжение батареи, зарядка. тока, мощности зарядки, рабочее состояние, и так далее. Также информацию о клиентах как название компании, веб-сайт и логотип могут быть

добавлены в программу Solar Eagle.

10.RS232 и локальная сеть связи порт. IP и ворота адрес может быть пользователь определить это удовлетворить глобальный area.And Протокол связи может быть предусмотрено, чтобы помочь управлять клиентом всю информацию ,

11.The верхняя компьютер программное обеспечение отображается на 11 языках, это может показать состояние работы и заданных параметров Система опорожнения.

12.With умный дизайн, Устройство может быть повышен на сайте в течение всей жизни.

13.Adopting хорошо известный бренд Компоненты, устройства могут страдать температуру не менее 105 °C .The Срок службы рассчитан на использование в течение 10 лет в теории.

14.Compliance с 2002/95 / EC защищать окружающей среды спрос, не включает в себя кадмий, гидрид и фторид и т.д. материал

Целостность 15.Equipment: контроллер + CD-ROM (микрокомпьютер программное обеспечение) + проводной связи + измерения температуры провода + Андерсон терминалы;

16.CE, ROHS сертификации утверждены.

Параметр:

Модель: I-P-SMART2-40A / 50A / 60A -ряды	40A	50A	60A	
Режим зарядки	Максимальная Отслеживание Power Point,			
Метод	3 стадии: в режиме быстрой зарядки (MPPT), постоянное напряжение, плавающий заряд			
Тип системы	DC12V / 24V / 48V	Автоматическое распознавание		
Напряжение системы	Система 12V	9 В постоянного тока ~ DC15V		
	Система 24 / 48Vsystem	DC18V ~ DC30V DC36V ~ DC60V		
Мягкий старт Время	12V / 24V / 48Vsystem	≤10S		
Динамическая характеристика Время восстановления	12V / 24V / 48Vsystem	500us		
	Эффективность преобразования	12V / 24V / 48Vsystem	≥96.5%, ≤99%	
Фотоэлектрические модули коэффициент использования	12V / 24V / 48Vsystem	≥99%		
Входные характеристики				
MPPT Напряжение и Диапазон	Система 12V	DC18V ~ DC150V		
	Система 24	DC34 ~ DC150V		
	Система 48V	DC65 ~ DC150V		
Низкое напряжение Вход точки зрения защиты	Система 12V	DC16V		
	Система 24	DC30V		
	Система 48V	DC60V		
Низкое напряжение Точка входа Recovery	Система 12V	DC22V		
	Система 24	DC34V		
	Система 48V	DC65V		
Макс Напряжение постоянного тока	12V / 24V / система 48	DC160V		
Вход перенапряжения точки зрения защиты	12V / 24V / система 48	DC150		
Вход перенапряжения точки восстановления	12V / 24V / система 48	DC145V		
Максимум PV питания	Система 12V	570W	700W	900W
	Система 24	1130W	1400W	1700W
	Система 48V	2270W	2800W	3400W
Выходные характеристики				
Типы Выбор аккумулятора (тип по умолчанию GEL батареи)	12V / 24V / 48V система	Герметичный свинцово-кислотный, с вентиляцией, гель, NiCd батареи (Другие типы батарей также может быть определена)		

Постоянное напряжение	12V / 24V / система 48	Пожалуйста, проверьте напряжение заряда в соответствии с Тип батареи форма.		
Плавающие напряжение заряда	12V / 24V / система 48			
Над обязанностью защиты по напряжению	Система 12V	14.6V		
	Система 24	29.2V		
	Система 48V	58.4V		
Номинальный выходной ток	12V / 24V / система 48	40A	50A	60A
Токоограничивающие защиты	12V / 24V / система 48	44A	55A	66A
Ставка ток заряда	12V / 24V / 48V Система	40A	50A	60A
Температура фактор	12V / 24V / система 48	± 0,02% / °C		
Температурная компенсация	12V / 24V / система 48	14.2V- (высокая температура-25 °C) * 0,3		
Выход рябрь (пик)	12V / 24V / система 48	200 мВ		
Выходное напряжение Стабильность Точность	12V / 24V / система 48	≤ ± 1,5%		
Заряжать Пик-Пик напряжения пульсаций	12V / 24V / 48V Система	200 мВ		
Зарядное устройство Точность напряжения	12V / 24V / 48V Система	≤ ± 1,5%		
Разряд характеристика				
Установка Контроль	Контроллер или по локальной сети			
Макс разрядный ток	12V / 24V / 48V Система	40A		
Защита от разрядки	12V / 24V / 48V Система	предохранитель 30A * 2		
Дважды время контроль	12V / 24V / 48V Система	На утром, с утром / На в ночное время, с в ночное время		
ON / OFF режим	12V / 24V / 48V Система	ON / OFF		
PV регулятор напряжения	12V / 24V / 48V Система	PV напряжение на П.В. напряжение от		
PV управления задержкой напряжения / время	12V / 24V / 48V Система	PV напряжение на время отсрочки от		
Разряд Защита от перенапряжения	12V / 24V / 48V Система	Выход выключен, когда его под установку напряжения; Заводская установка составляет 10,5 (Примечание: Устанавливаются на основе 1 батарея)		
Связи Особенности				
RS232 Связи	12V / 24V / 48V Система	Выберите COM связи		
ЛВС Связи	12V / 24V / 48V Система	Установите IP и ворота адрес для контроллера и солнечной орла, а затем выбрал TCP связи		
Защита				
Вход Предохранение от низшего напряжения	Проверьте входные характеристики			
Вход Защита от перенапряжения	Проверьте входные характеристики			
Вход несоблюдения полярности Защита	да			
Выход Защита от перенапряжения	Проверьте выходные характеристики			
Выход от неправильной полярности Защита	да			
Защита от короткого замыкания	Восстановление после устранения короткого замыкания вину, не проблема для долгосрочного короткого замыкания			
Температура Защита	95 °C			
Защита от перегрева	Над 85 °C, следует уменьшить выходную мощность, снизить ЗА на один градус.			
Другие параметры				
Шум	≤40dB			
Термические методы	Принудительное воздушное охлаждение, скорость оборотов вентилятора регулируется Температура, при внутренняя температура слишком низкая, вентилятор медленно или остановка провел; когда Контроллер стопа, вентилятор также остановится РАН.			
Компоненты	Мировой бренд сырья. Соблюдение ЕС стандарты. Все расчетная температура электролитических конденсаторов не менее 105 °C			
Запах	Нет своеобразный запах и токсичные вещества.			
Охрана окружающей среды	Познакомьтесь с 2002/95 / ЕС, не гидрид кадмия и фторид			
Физическая				
Измерение DxWxH (мм)	270 * 185 * 90			
N.G (кг)	3			
G.N (кг)	3,6			
Цвет	Синий / зеленый (по желанию)			
Безопасность	CE, RoHS, PSE, FCC			
EMC	EN61000			
Тип Механическая защита	IP21			
Среда				
Влажность	0 ~ 90% относительной влажности (без конденсироваться)			
Высота	0 ~ 3000 м			
Рабочая температура	-20 °C ~ + 40 °C			
Температура хранения	-40 °C ~ + 75 °C			
Атмосферное давление	70 ~ 106kPa			



Blue



Green



Upper Computer

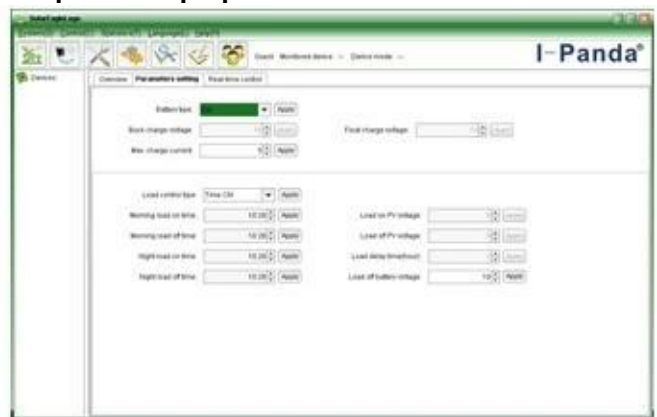


Package

Верхняя Компьютерное программное обеспечение и тестирования программного обеспечения



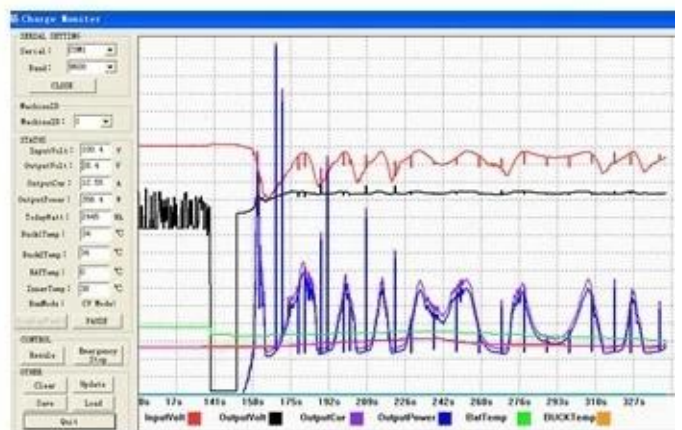
The interface of upper computer software working state



The interface of upper computer software parameter setting state



Upper computer software on/off interface and generating capacity record clean interface



The interface of test software working state

MPPT Соединение



Сертификаты

[ISO2008](#)

[ISO2004](#)

[CE](#)

[FCC](#)

[ROHS](#)

Компания





