

Введение

Это [Контроллер заряда 20А ~ 30А](#) которые имеют автоматическую макс. Отслеживание розетка функция с высокой Эффективность, что почти 30% ~ 60% выше, чем традиционные контроллера заряда. Она также имеет функции системы

Напряжение автоматического распознавания, широкий позвонил ввода PV, сбор для всех видов батареи, автоматический контроль разряда, RS

232 / коммуникационная функция LAN и так далее. Это очень высокого конечного продукта для рынка солнечной с его лучшим партнером I-

[P-TPI2 модель инвертора / зарядного устройства / UPS.](#)

Применение

1. промышленные, коммерческие, бытовые от сетки система генерации солнечной энергии
2. Движимое от сетки система генерации солнечной энергии
3. базовые станции связи
4. Новый бизнес энергии образования
5. Солнечная система мониторинга
6. Система солнечных уличного освещения

Причины выбрать

1. 30% -60% солнечных панелей сохранены

1) эффективность преобразования 95% -99%, взять максимум от солнечных панелей

2) Зарядка для всех видов батарей, этап 3 заряда для защиты батареи.

Уменьшите потребление, стоимость сохранены.

Контролировать и устанавливать 2. Данные. Параметры из солнечных панелей, как заряда тока / напряжения и адрес IP ворот, общая

производство электроэнергии, и т.д. могут быть показаны. 4 вида управления DC нагрузки, автоматически сохранить energy как от человека и

Солнечная.

3. Lan commucation и порт RS232.

4. Программное обеспечение для отслеживания 100pcs оборудования, в то же время на одном экране на компьютере.

Особенности

Режим заряда 1.MPPT, преобразование КПД до 99%

2.12V / 24V / 48V автоматическая система признает;

3.Wide диапазон PV вход с макс. является DC150V.

4.Мемогу функция, функция сохранения настройки: дата, время, создавая рекорд емкости и так далее.

Режим 5.Charge: 3 ступени (быстрая зарядка, постоянный заряд, плавающий залог) .Он продлевает срок службы батарей.

Режим 6.Discharge: включения / выключения режима, двойной режим управления времени, режим управления PV напряжения, PV напряжения + режим временной задержки и так далее.

7.Selected типы батарей: герметичные свинцово-кислотные, вентилируемые, гель, NiCd батареи. Другие типы батарей также может быть определена.

8.Most информация может быть предусмотреть в ЖК и LED как:. Модели нет, PV входного напряжения, батарея типа, напряжение батареи, ток зарядки, поручая силы, рабочее состояние и так далее. Также информацию о клиентах, как название компании, веб-сайт и логотип могут быть добавлены в программу Solar Eagle.

9.RS232 и LAN порт связи. IP и ворота адрес может быть пользователь определить это удовлетворить глобальный протокол area.And связи могут быть предоставлены управлять всей информацией.

10.В верхней компьютерная программа отображается на 11 языках, это может показать состояние работы и установить параметры системы выпуска.

11.With умный дизайн, устройство может быть повышен на сайте в течение всей жизни.

12.Compliance с окружающей средой 2002/95 / EC, защищающей спрос, не включает в себя кадмий, гидрид и фторид т.д. материал

13.Equipment целостности: контроллер + CD-ROM (микрокомпьютер программное обеспечение) + проводной связи + термочувствительное провода + Андерсон терминалы;

14.CE, ROHS сертификации утвержден.

15,2 лет гарантии. Срок службы рассчитан на использование в течение 10 лет в теории. Расширенный 3 ~ 10 лет гарантийное обслуживание также может быть предоставлена.

16.CE, ROHS сертификации утвержден.

Технический Спецификация:

МОДЕЛЬ: Я-P-SMART2-20A / 25A / 30A -рядов	20A	25A	30A
Режим зарядки	Максимальная Power Point, Отслеживание		
Режим разряда	Интеллектуальное управление		
Тип системы	12В 24В 48В Автоматическое распознавание		
Мягкий старт Время	≤10S		
Динамические характеристики Время восстановления	500us		
Эффективность преобразования	≥96.5%, ≤99%		
Фотоэлектрические модули коэффициент использования	≥99%		
ВХОД ХАРАКТЕРИСТИКИ			
MPPT Напряжение и Диапазон	Система 12V	DC18V ~ DC150V	
	Система 24	DC34 ~ DC150V	
	Система 48V	DC65 ~ DC150V	
Низкий Входное напряжение Точка Защита	Система 12V	DC16V	
	Система 24	DC30V	
	Система 48V	DC60V	
Низкое напряжение Точка входа Recovery	Система 12V	DC22V	
	Система 24	DC34V	
	Система 48V	DC65V	
Максимум Напряжение постоянного тока	DC160V		
Вход перенапряжения точки зрения защиты	DC150		
Вход перенапряжения точки восстановления	DC145V		

Максимум PV питания	Система 12V	286W	357W	429W
	Система 24	572W	715W	858W
	Система 48V	1144W	1430W	1716W

CHARGE ХАРАКТЕРИСТИКИ

Типы Выбор аккумулятора	Герметичный свинцово-кислотный, с вентиляцией, гель, NiCd батареи (тип по умолчанию GEL батареи)		
Другие типы параметра От батареи	Постоянное обвинение	Определяемые пользователем константы / плавающей диапазон напряжения заряда между DC10V ~ DC15 (на основе 1 шт 12V батареи)	
	Плавающий заряд		
Тип батареи Установка	12V / 24V / 48V SYS	Контроллер и верхней монитор	
Charge Тип	12V / 24V / 48V SYS	Три этапа: Быстрая зарядка / Постоянная заряда / Плавающий заряд	
Номинальный выходной ток	20A	25A	30A
Токоограничивающие защиты	25A	30A	35A
Температура фактор	± 0,02% / °C		
Температурная компенсация	14.2V- (высокая температура-25 °C) * 0,3		
Выход рябрь (пик)	200 мВ		
Выходное напряжение Стабильность Точность	≤ ± 1,5%		
Пик-Пик напряжения заряда Ripple	200 мВ		
Точность зарядное устройство напряжение	≤ ± 1,5%		

ВЫПУСКНОЙ ХАРАКТЕРИСТИКИ

Настройка Контроля	Контроллер или по локальной сети		
Макс ток	30A		
Макс мощность разряда	420W	840W	1680W
Защита от разрядки	предохранитель 40A * 2		
Двойной контроль времени	На утром, с утром / На в ночное время, с в ночное время		
ON / OFF режиме	ON / OFF		
Управляющее напряжение PV	PV напряжения на П.В. напряжения при		
Управления задержкой PV напряжение / время	PV напряжения на, время задержки выключения		
Напряжение разряда защита	Выход выключен, когда его под установку напряжения; Заводская установка составляет 10,5. (Примечание: устанавливаются на основе 1 батарея)		

СВЯЗЬ PORT

RS232 Связь	Выберите COM-связь
LAN Связь	Задайте IP-и ворота адрес для контроллера и солнечной орла, а затем выбрал связи TCP

ЗАЩИТА

Вход Предохранение от низшего напряжения	Проверьте в / выходные характеристики
Вход Защита от перенапряжения	
Вход несоблюдения полярности Защита	
Выход Защита от перенапряжения	
Выход от неправильной полярности Защита	

Защита от короткого замыкания	не Восстановление после устранения неисправности короткого замыкания, не проблема для долгосрочного короткого замыкания
Температура Защита	95 °С
Защита от перегрева	Над 85 °С, следует уменьшить выходную мощность, снизить ЗА на один градус.
ДРУГИЕ ПАРАМЕТРЫ	
Шум	≤40dB
Термические методы	Принудительное воздушное охлаждение, скорость оборотов вентилятора регулируется от температуры, когда внутренняя температура слишком низкая, вентилятор медленно или остановка побежал; когда контроллер прекратить работу, вентилятор также остановится РАН.
Охрана окружающей среды	Мировой бренд сырья. Соответствие стандартам ЕС. Встреча 2002/95 / ЕС без гидрид кадмий, фтор, специфический запах и токсичные substances.All расчетная температура электролитических конденсаторов не менее 105 °С
ФИЗИЧЕСКИЕ	
Измерение DxWxH (мм)	270 * 185 * 90
N.G (кг)	2,1
G.N (кг)	2,4
Цвет	Синий / зеленый (по желанию)
Безопасность	CE, RoHS, PSE, FCC
EMC	EN61000
Тип Механическая защита	IP21
ОХРАНА ОКРУЖАЮЩЕЙ СРЕДЫ	
Влажность	0 ~ 90% относительной влажности (без конденсироваться)
Высота	0 ~ 3000 м
Рабочая температура	-20 °С ~ + 40 °С
Температура хранения	-40 °С ~ + 75 °С
Атмосферное давление	70 ~ 106kPa



Blue



Green



Upper Computer

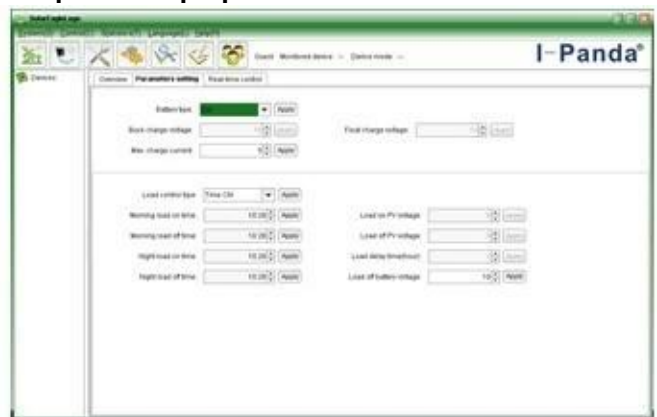


Package

Верхняя Компьютерное программное обеспечение и тестирования программного обеспечения



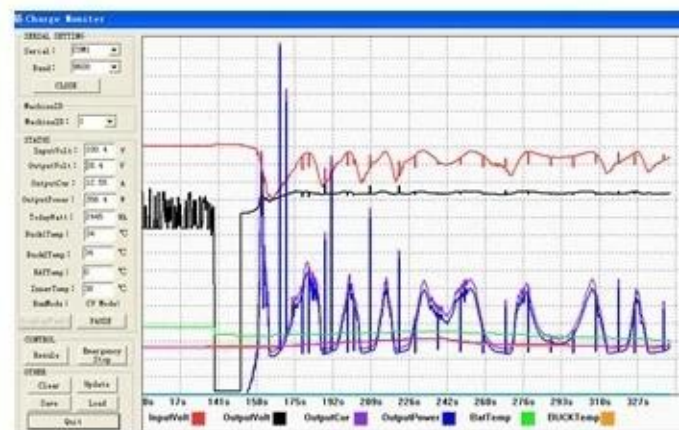
The interface of upper computer software working state



The interface of upper computer software parameter setting state



Upper computer software on/off interface and generating capacity record clean interface



The interface of test software working state

MPPT Соединение



Сертификаты

[ISO2008](#)

[ISO2004](#)

[CE](#)

[FCC](#)

[ROHS](#)

Обслуживание и контактная

1. Гарантия

1,2 года гарантии, пожизненный технической помощи.

2. Условия и сроки

2.1 Гарантия начинает действовать с даты поставки с нашего завода.

2.2 В течение гарантийного любой дефектный продукт будет получить отремонтированы или заменены бесплатно.

2.3 Гарантия недоступны для тех продуктов, которые разбиты на насиле или невнимательности или ремонт или изменены без разрешения.

3. Время

3.1 Примеры заказы будут доставлены с завода в течение 5-7 рабочих дней.

3.2 Общие заказы будут доставлены с завода в течение 7-15 рабочих дней.

3.3 Большие заказы будут доставлены с завода в течение 25 рабочих дней по большей мере.

4. Пересылка

4.1 EMS, DHL, FedEx или другой экспресс.

4.2 По нашему экспедитору (по воздуху или по морю).

4.3 По вашей собственной экспедитора.

5. OEM и ODM

5.1 Эта страница показывает основные данные, мы можем предоставить OEM, обслуживание ODM для вас.