

Введение

Это [Контроллер заряда 20А ~ 30А](#) которые имеют автоматическую макс. Отслеживание розетка функция с высокой

Эффективность, что почти 30% ~ 60% выше, чем традиционные контроллера заряда. Она также имеет функции системы

Напряжение автоматического распознавания, широкий позвонил ввода PV, сбор для всех видов батареи, автоматический контроль разряда, RS

232 / коммуникационная функция LAN и так далее. Это очень высокого конечного продукта для рынка солнечной с его лучшим партнером I-

[P-TPI2 модель инвертора / зарядного устройства / UPS.](#)

Применение

1. промышленные, коммерческие, бытовые от сетки система генерации солнечной энергии
2. Движимое от сетки система генерации солнечной энергии
3. базовые станции связи
4. Новый бизнес энергии образования
5. Солнечная система мониторинга
6. Система солнечных уличного освещения

Причины выбрать

1. 30% -60% солнечных панелей сохранены

1) эффективность преобразования 95% -99%, взять максимум от солнечных панелей

2) Зарядка для всех видов батарей, этап 3 заряда для защиты батареи.

Уменьшите потребление, стоимость сохранены.

Контролировать и устанавливать 2. Данные. Параметры из солнечных панелей, как заряда тока / напряжения и адрес IP ворот, общая

производство электроэнергии, и т.д. могут быть показаны. 4 вида управления DC нагрузки, автоматически сохранить energy как от человека и

Солнечная.

3. Lan communication и порт RS232.

4. Программное обеспечение для отслеживания 100pcs оборудования, в то же время на одном экране на компьютере.

Features

Режим заряда 1.MPPT, преобразование КПД до 99%

2.12V / 24V / 48V автоматическая система признает;

3.Wide диапазон PV вход с макс. является DC150V.

4.Memory функция, функция сохранения настроек: дата, время, генерирующие мощности записи и так далее.

Режим 5.Charge: 3 ступени (быстро заряд, постоянный заряд, плавающие заряд) .Он продлевает срок службы аккумуляторы.

6.Discharge режим: ON / OFF, режим двойного контроля времени, режим контроля напряжения PV, PV напряжения + режим времени задержки и так далее.

7.Selected типы батарей: Герметичная свинцово-кислотная, с вентиляцией, гель, NiCd батареи.

Другие типы аккумуляторов можно также быть определены.

8. Most информация может быть предусмотреть в ЖК и LED как: модели нет, входное напряжение PV, тип батареи, аккумулятора. напряжения, тока зарядки, мощность зарядки, рабочее состояние, и так далее. Также Информация клиента как название компании, веб-сайт и логотип могут быть добавлены в Солнечная программное обеспечение Eagle.

9. RS232 и локальная сеть связи порт. IP и ворота адрес может быть пользователь определить это удовлетворить глобальный area. And Протокол связи может быть предусмотрено, чтобы управлять всей информацией.

10. В верхней компьютерное программное обеспечение отображается на 11 языках, это может показать состояние работы и установить параметры системы разгрузки.

11. With умный дизайн, Устройство может быть повышен на сайте в течение всей жизни.

12. Compliance с 2002/95 / ЕС защищать окружающей среды спрос, не включает в себя кадмий, гидрид и фторид и т.д. материал

Целостность 13. Equipment: контроллер + CD-ROM (микрокомпьютер программное обеспечение) + проводной связи + измерения температуры провода + Андерсон терминалы;

14. CE, ROHS сертификации утвержден.

15,2 лет гарантии. Срок службы рассчитан на использование в течение 10 лет в теории. Расширенный 3 ~ 10 лет гарантийное обслуживание также может быть предоставлена.

Технические характеристики:

МОДЕЛЬ: Я-P-SMART2-20A / 25A / 30A-серия		20A	25A	30A
Режим зарядки	Отслеживание Максимальная Power Point			
Режим разряда	Интеллектуальное управление			
Тип системы	12V 24V 48V Автоматическая признание			
Мягкий старт Время	≤10S			
Динамические характеристики	500us			
Время восстановления	500us			
Эффективность преобразования	≥96.5%, ≤99%			
Фотоэлектрические модули коэффициент использования	≥99%			
Входные характеристики				
MPPT Напряжение и Диапазон	Система 12V	DC18V ~ DC150V		
	Система 24	DC34 ~ DC150V		
	Система 48V	DC65 ~ DC150V		
Низкое напряжение Точка входа Защита	Система 12V	DC16V		
	Система 24	DC30V		
	Система 48V	DC60V		
Низкого входного напряжения Recovery Точка	Система 12V	DC22V		
	Система 24	DC34V		
	Система 48V	DC65V		
Максимум Напряжение постоянного тока	DC160V			
Вход Защита от перенапряжения Точка	DC150			

Вход перенапряжения Recovery Точка	DC145V			
Максимум PV питания	Система 12V	286W	357W	429W
	Система 24	572W	715W	858W
	Система 48V	1144W	1430W	1716W
CHARGE ХАРАКТЕРИСТИКИ				
Типы Выбор аккумулятора	Герметичный свинцово-кислотный, с вентиляцией, гель, NiCd батареи (тип по умолчанию GEL батареи)			
Другие типы параметра От батареи	Постоянное обвинение	Определяемые пользователем константы / плавающей Диапазон напряжения заряда между DC10V ~ DC15 (на основе 1 шт 12V батареи)		
	Плавающий заряд			
Тип батареи Установка	12V / 24V / 48V SYS	Контроллер и верхней монитор		
Charge Тип	12V / 24V / 48V SYS	Три этапа: быстрый заряда / Постоянная заряда / Плавающий заряд		
Номинальный выходной ток	20A	25A	30A	
Токоограничивающие защиты	25A	30A	35A	
Температура фактор	± 0,02% / °C			
Температурная компенсация	14.2V- (высокая температуры 25 °C) * 0,3			
Выход рябрь (пик)	200 мВ			
Выход стабильность напряжения Точность	≤ ± 1,5%			
Пик-Пик напряжения заряда Ripple	200 мВ			
Точность зарядное устройство напряжение	≤ ± 1,5%			
Разрядные характеристики				
Настройка Контроля	Контроллер или по локальной сети			
Макс ток	30A			
Макс мощность разряда	420W	840W	1680W	
Защита от разрядки	предохранитель 40A * 2			
Двойной контроль времени ON / OFF режиме	На утром, с утром / На в ночное время, с в ночное время			
Управляющее напряжение PV	PV напряжения на П.В. напряжения при			
Управления задержкой PV напряжение / время	PV напряжения на, время задержки выключения			
Защита от разрядки напряжения	Выход выключен, когда его под установка напряжения; Заводская установка составляет 10,5 (Примечание: набор из расчета на 1 батарея).			
СВЯЗЬ PORT				
RS232 Связь	Выберите COM-связь			
LAN Связь	Установка IP-и ворота адрес Контроллер и солнечная орел, а затем выбрал связи TCP			
ЗАЩИТА				

Вход Предохранение от низшего напряжения	Проверьте в / вывода характеристика
Вход Защита от перенапряжения	
Вход несоблюдения полярности Защита	
Выход Защита от перенапряжения	
Выход от неправильной полярности Защита	
Защита от короткого замыкания	Восстановление после устранения Короткое замыкание, никаких проблем для долгосрочного короткого замыкания
Температура Защита	95 °C
Защита от перегрева	Над 85 °C, уменьшают выходной мощность, уменьшить ЗА на один градус.
Другие параметры	
Шум	≤40dB
Термические методы	Принудительное воздушное охлаждение, скорость вентилятора Скорость регулируется температуре, при внутренняя температура слишком низкая, вентилятор работал медленно или остановиться; когда контроллер перестанет работать, вентилятор также остановится РАН.
Охрана окружающей среды	Мировой бренд сырья. Соответствие стандартам ЕС. Познакомьтесь с 2002/95 / ЕС без гидрид кадмия, фторид, специфический запах и токсичные substances.All расчетная температура электролитические конденсаторы не менее 105 °C
ФИЗИЧЕСКИЕ	
Измерение DxWxH (мм)	270 * 185 * 90
N.G (кг)	2,1
G.N (кг)	2,4
Цвет	Синий / зеленый (по желанию)
Безопасность	CE, RoHS, PSE, FCC
EMC	EN61000
Тип Механическая защита	IP21
ОХРАНА ОКРУЖАЮЩЕЙ СРЕДЫ	
Влажность	0 ~ 90% относительной влажности (без конденсироваться)
Высота	0 ~ 3000 м
Рабочая температура	-20 °C ~ + 40 °C
Температура хранения	-40 °C ~ + 75 °C
Атмосферное давление	70 ~ 106kPa



Blue



Green

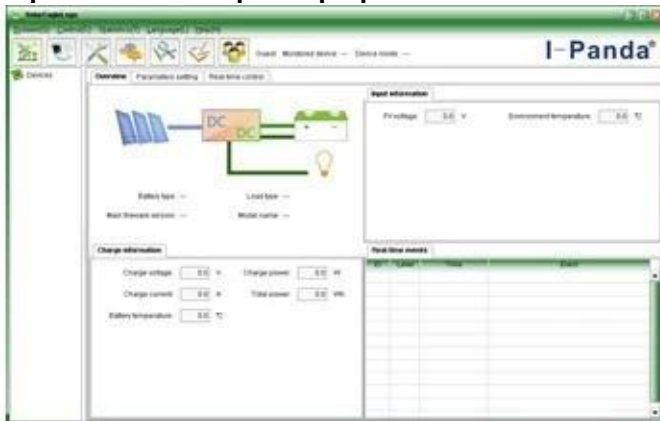


Upper Computer

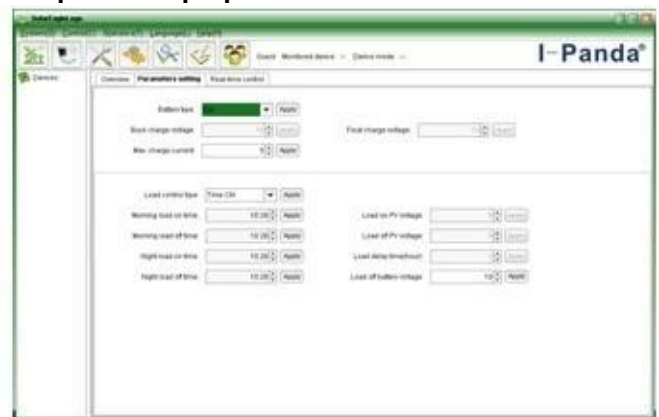


Package

Верхняя Компьютерное программное обеспечение и тестирования программного обеспечения



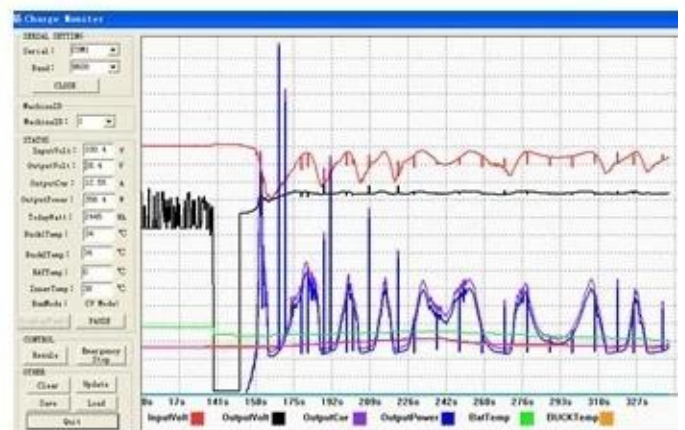
The interface of upper computer software working state



The interface of upper computer software parameter setting state



Upper computer software on/off interface and generating capacity record clean interface



The interface of test software working state

MPPT Соединение



Сертификаты

[ISO2008](#)

[ISO2004](#)

[CE](#)

[FCC](#)

[ROHS](#)

Обслуживание и контактная

1. Гарантия

1,2 года гарантии, пожизненный технической помощи.

2. Условия и сроки

2.1 Гарантия начинает действовать с даты поставки с нашего завода.

2.2 В течение гарантийного любой дефектный продукт будет получить отремонтированы или заменены бесплатно.

2.3 Гарантия недоступны для тех продуктов, которые разбиты на насиле или невнимательности или

ремонт или изменены без разрешения.

3. Время

3.1 Примеры заказы будут доставлены с завода в течение 5-7 рабочих дней.

3.2 Общие заказы будут доставлены с завода в течение 7-15 рабочих дней.

3.3 Большие заказы будут доставлены с завода в течение 25 рабочих дней по большей мере.

4. Пересылка

4.1 EMS, DHL, FedEx или другой экспресс.

4.2 По нашему экспедитору (по воздуху или по морю).

4.3 По вашей собственной экспедитора.

5. OEM и ODM

5.1 Эта страница показывает основные данные, мы можем предоставить OEM, обслуживание ODM для вас.