

## Введение

Это [Контроллер заряда 20А ~ 30А](#) которые имеют автоматическую макс. Отслеживание розетка функция с высокой эффективностью, что почти 30% ~ 60% выше, чем традиционные контроллера заряда. Она также имеет функции системы Напряжение автоматического распознавания, широкий позвонил ввода PV, сбор для всех видов батареи, автоматический контроль разряда, RS 232 / коммуникационная функция LAN и так далее. Это очень высокого конечного продукта для рынка солнечной с его лучшим партнером [I- P-TPI2 модель инвертора / зарядного устройства / UPS.](#)

## Применение

1. промышленные, коммерческие, бытовые от сетки система генерации солнечной энергии
2. Движимое от сетки система генерации солнечной энергии
3. базовые станции связи
4. Новый бизнес энергии образования
5. Солнечная система мониторинга
6. Система солнечных уличного освещения

## Причины выбрать

1. 30% -60% солнечных панелей сохранены
  - 1) эффективность преобразования 95% -99%, взять максимум от солнечных панелей
  - 2) Зарядка для всех видов батарей, этап 3 заряда для защиты батареи.Уменьшите потребление, стоимость сохранены. Контролировать и устанавливать 2. Данные. Параметры из солнечных панелей, как заряда тока / напряжения и адрес IP ворот, общая производство электроэнергии, и т.д. могут быть показаны. 4 вида управления DC нагрузки, автоматически сохранить energy как от человека и Солнечная.
3. Lan commucation и порт RS232.
4. Программное обеспечение для отслеживания 100pcs оборудования, в то же время на одном экране на компьютере.

## Features

Режим заряда 1.MPPT, преобразование КПД до 99%

2.12V / 24V / 48V автоматическая система признает;

3.Wide диапазон PV вход с макс. является DC150V.

4.Мемогу функция, функция сохранения настроек: дата, время, генерирующие мощности записи и так далее.

Режим 5.Charge: 3 ступени (быстро заряд, постоянный заряд, плавающие заряд) .Он продлевает срок службы аккумулятора.

6.Discharge режим: ON / OFF, режим двойного контроля времени, режим контроля напряжения PV, PV напряжения + режим времени задержки и так далее.

7.Selected типы батарей: Герметичная свинцово-кислотная, с вентиляцией, гель, NiCd батареи. Другие типы аккумуляторов можно также быть определены.

8. Most информация может быть предусмотреть в ЖК и LED как: модели нет, входное напряжение PV, тип батареи, аккумулятора. напряжения, тока зарядки, мощность зарядки, рабочее состояние, и так далее. Также Информация клиента как название компании, веб-сайт и логотип могут быть добавлены в Солнечная программное обеспечение Eagle.

9. RS232 и локальная сеть связи порт. IP и ворота адрес может быть пользователь определить это удовлетворить глобальный area. And Протокол связи может быть предусмотрено, чтобы управлять всей информацией.

10. В верхней компьютерное программное обеспечение отображается на 11 языках, это может показать состояние работы и установить параметры системы разгрузки.

11. With умный дизайн, Устройство может быть повышен на сайте в течение всей жизни.

12. Compliance с 2002/95 / ЕС защищать окружающей среды спрос, не включает в себя кадмий, гидрид и фторид и т.д. материал

Целостность 13. Equipment: контроллер + CD-ROM (микрокомпьютер программное обеспечение) + проводной связи + измерения температуры провода + Андерсон терминалы;

14. CE, ROHS сертификации утвержден.

15,2 лет гарантии. Срок службы рассчитан на использование в течение 10 лет в теории. Расширенный 3 ~ 10 лет гарантийное обслуживание также может быть предоставлена.

### Технические характеристики:

МОДЕЛЬ: Я-P-SMART2-20A / 25A / 30A-серия	20A	25A	30A
Режим зарядки	Отслеживание Максимальная Power Point		
Режим разряда	Интеллектуальное управление		
Тип системы	12V 24V 48V Автоматическое распознавание		
Мягкий старт Время	≤10S		
Динамическая характеристика Время восстановления	500us		
Преобразование Эффективность	≥96.5%, ≤99%		
Фотоэлектрические модули Использование Оценить	≥99%		
<b>Входные характеристики</b>			
MPPT Рабочее напряжение и Range	Система 12V	DC18V ~ DC150V	
	Система 24	DC34 ~ DC150V	
	Система 48V	DC65 ~ DC150V	
Низкое напряжение Точка входа Защита	Система 12V	DC16V	
	Система 24	DC30V	
	Система 48V	DC60V	

Низкий Входное напряжение Точка восстановления	Система 12V	DC22V		
	Система 24	DC34V		
	Система 48V	DC65V		
Максимум Напряжение постоянного тока		DC160V		
Вход перенапряжения Точка Защита		DC150		
Вход перенапряжения Точка восстановления		DC145V		
Максимум PV питания	Система 12V	286W	357W	Максимум PV питания
	Система 24	572W	715W	
	Система 48V	1144W	1430W	
<b>CHARGE ХАРАКТЕРИСТИКИ</b>				
Выбор аккумулятора Виды		Герметичный свинцово-кислотный, вентиляцией, гель, NiCd батареи (тип по умолчанию GEL батареи)		
Другие типы Установка батареи		Постоянное обвинение Плавающий заряд	Определяемые пользователем постоянная / диапазон плавающей напряжение заряда между DC10V ~ DC15 (на основе 1 шт 12V батареи)	
Тип Батареи Установка		12V / 24V / 48V SYS	Контроллер и верхняя монитор	
Charge Тип		12V / 24V / 48V SYS	Три этапа: быстрый заряда / Постоянная заряда / Плавающий заряд	
Номинальный выходной ток		20A	25A	30A
Токоограничивающие Защита		25A	30A	35A
Температура фактор		± 0,02% / °C		
Температура Компенсация		14.2V- (высокая температуры 25 °C) * 0,3		
Выход рябь (пик)		200 мВ		
Выходное напряжение Стабильность Точность		≤ ± 1,5%		
Напряжение зарядки Пик-Пик Ripple		200 мВ		
Зарядное устройство напряжение точность		≤ ± 1,5%		
<b>Разрядные характеристики</b>				
Настройка Контроля		Контроллер или по локальной сети		
Макс ток		30A		
Макс мощность разряда		420W	840W	1680W
Защита от разрядки		предохранитель 40A * 2		
Двойной контроль времени		На утром, от утром / На в ночное время, с в ночное время		
ON / OFF режиме		ON / OFF		
Управляющее напряжение PV		PV напряжения на, ПВ напряжения при		
PV напряжение / время управления задержкой		PV напряжения на, времени задержка выключения		
Разряд Защита от перенапряжения		Выход выключен, когда его под установку напряжения; Заводская установка составляет 10,5 (Примечание: набор из расчета на 1 батарея).		
<b>СВЯЗЬ PORT</b>				
RS232 Связь		Выберите COM связи		
LAN Связь		Установка IP-и ворота решения для контроллера и солнечной орла, а затем выбрал связи TCP		
<b>ЗАЩИТА</b>				

Вход низкого напряжения Защита	Проверьте в / вывода характеристика
Вход перенапряжения Защита	
Входная полярность Восстановление защиты	
Выход Защита от перенапряжения	
Выходная полярность Восстановление защиты	
Короткое замыкание Защита	
Температура Защита	95 °С
Температура защита	Над 85 °С, снижение выходная мощность, уменьшить ЗА на один градус.
<b>Другие параметры</b>	
Шум	≤40dB
Термические методы	Принудительное воздушное охлаждение, Скорость Скорость вентилятора регулируется температуре, при внутренняя температура слишком низкая, вентилятор работал очень медленно или перестает; когда контроллер перестанет работать, вентилятор также остановится P.A.H.
Охрана окружающей среды	Мировой бренд сырья материалы. Соответствие стандартам ЕС. Познакомьтесь с 2002/95 / ЕС без кадмия гидрид, фторид, специфический запах и токсичные substances.All Номинальная температура электролитических конденсаторов не менее 105 °С
<b>ФИЗИЧЕСКИЕ</b>	
Измерение DxWxH (мм)	270 * 185 * 90
N.G (кг)	2,1
G.N (кг)	2,4
Цвет	Синий / зеленый (По желанию)
Безопасность	CE, RoHS, PSE, FCC
EMC	EN61000
Типа механического Защита	IP21
<b>ОХРАНА ОКРУЖАЮЩЕЙ СРЕДЫ</b>	
Влажность	0 ~ 90% относительной влажности (без конденсации)
Высота	0 ~ 3000 м
Операционная Температура	-20 °С ~ + 40 °С
Температура хранения	-40 °С ~ + 75 °С
Атмосферное давление	70 ~ 106kPa



Blue



Green



Upper Computer

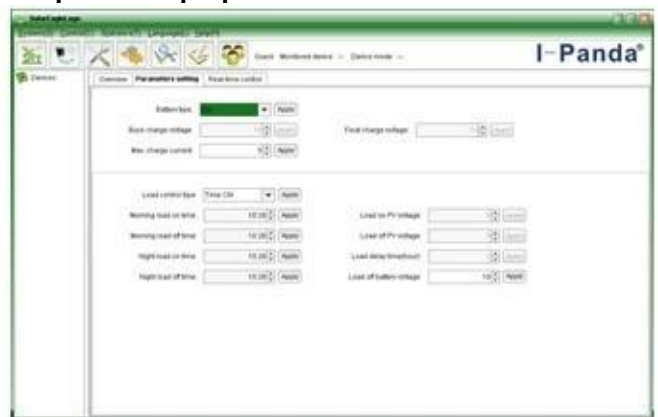


Package

### Верхняя Компьютерное программное обеспечение и тестирования программного обеспечения



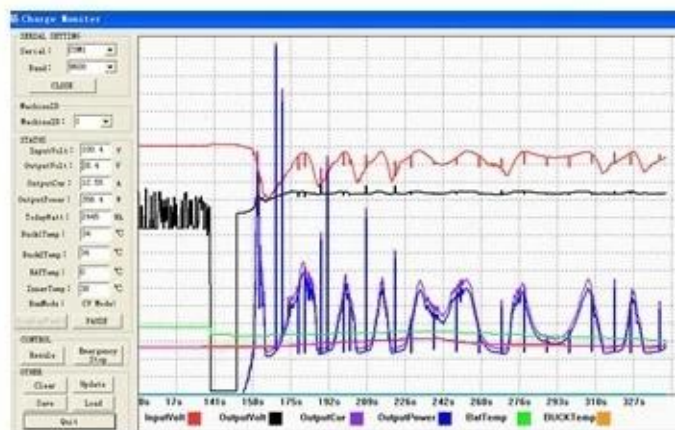
The interface of upper computer software working state



The interface of upper computer software parameter setting state



Upper computer software on/off interface and generating capacity record clean interface



The interface of test software working state

### MPPT Соединение



## Сертификаты

[ISO2008](#)

[ISO2004](#)

[CE](#)

[FCC](#)

[ROHS](#)

## Обслуживание и контактная

### 1. Гарантия

1,2 года гарантии, пожизненный технической помощи.

### 2. Условия и сроки

2.1 Гарантия начинает действовать с даты поставки с нашего завода.

2.2 В течение гарантийного любой дефектный продукт будет получить отремонтированы или заменены бесплатно.

2.3 Гарантия недоступны для тех продуктов, которые разбиты на насиле или невнимательности или

ремонт или изменены без разрешения.

### **3. Время**

3,1 Примеры заказы будут доставлены с завода в течение 5-7 рабочих дней.

3,2 Общие заказы будут доставлены с завода в течение 7-15 рабочих дней.

3,3 Большие заказы будут доставлены с завода в течение 25 рабочих дней по большей мере.

### **4. Пересылка**

4.1 EMS, DHL, FedEx или другой экспресс.

4.2 По нашему экспедитору (по воздуху или по морю).

4.3 По вашей собственной экспедитора.

### **5. OEM и ODM**

5.1 Эта страница показывает основные данные, мы можем предоставить OEM, обслуживание ODM для вас.