

## Введение

Это [Контроллер заряда 20А ~ 30А](#) которые имеют автоматическую макс. Power Point функция слежения с высокой эффективностью, что почти 30% ~ 60% выше, чем традиционные контроллера заряда. Она также имеет функции сетевого напряжения автоматического распознавания, широкий позвонил входа PV, заряда для всех видов батареи, автоматический контроль разряда, RS 232 функция связи / LAN и так далее. Это очень высокого конечного продукта для рынка солнечной с его лучшим партнером [Я-Р-ТPI2 модель инвертора / зарядного устройства / UPS.](#)

## Применение

1. промышленные, коммерческие, бытовые от сетки система генерации солнечной энергии
2. Движимое от сетки система генерации солнечной энергии
3. базовые станции связи
4. Новый бизнес энергии образования
5. [Солнечная система мониторинга](#)
6. Система солнечных уличного освещения

## Причины выбрать

1. 30% -60% солнечных панелей сохранены
- 1) эффективность преобразования 95% -99%, взять максимум от солнечных панелей
- 2) Зарядка для всех видов батарей, этап 3 заряда для защиты батареи.  
Уменьшите потребление, стоимость сохранены.
- Контролировать и устанавливая 2. Данные. Параметры из солнечных панелей, как заряда тока / напряжения и адрес IP ворот, общей мощности генерации, и т.д. можно показать. 4 вида управления DC нагрузки, автоматически сохранить energy как от человека и солнечная.
3. Lan commucation и порт RS232.
4. Программное обеспечение для отслеживания 100pcs оборудования в то же время на одном экране на компьютере.

## Особенности

1. MPPT заряд Режим, эффективность преобразования ДО 99%
2. 12V / 24V / 48V автоматическая система признает;
3. Широкий диапазон PV вход с макс. является DC150V.
4. Неограниченное параллельное соединение
5. Функция Journal, за исключением функции набора, дата, время, генерирующих мощностей и так далее.  
Режим 6.Charge: три этапа (быстрая зарядка, постоянный заряд, плавающий залог) .Он продлевает срок службы батарей.
- Режим 7.Discharge: включения / выключения режима, двойной режим управления времени, режим управления PV напряжения, PV напряжения + режим временной задержки и так далее.
- 8.Recommended типы батарей: герметичные свинцово-кислотные, вентилируемые, гель, NiCd батареи. Другие типы батарей также может быть определена.
- 9.Most информация может быть предусмотреть в ЖК и LED как:. Модели нет, PV входного напряжения, батарея типа, напряжение батареи, ток зарядки, поручая силы, рабочее состояние и так далее. Также информацию о клиентах, как название компании, веб-сайт и логотип могут быть добавлены в программу Solar Eagle.
- 10.RS232 и LAN порт связи. IP и ворота адрес может быть пользователь определить это удовлетворить глобальный протокол area.And связи могут быть предоставлены помочь клиенту управлять всей информацией.
- 11.The верхняя программное обеспечение для компьютера отображается на 11 языках, это может показать состояние работы и заданных параметров системы выпуска.
- 12.With умный дизайн, устройство может быть повышен на сайте в течение всей жизни.
- 13.Adopting известные компоненты бренда, устройства могут страдать температуру не менее 105 ° C.The срок службы рассчитан на использование в течение 10 лет в теории.
- 14.Compliance с окружающей средой 2002/95 / EC, защищающей спрос, не включает в себя кадмий, гидрид и фторид т.д. материал
- 15.Equipment целостности: контроллер + CD-ROM (микрокомпьютер программное обеспечение) + проводной связи + термочувствительное провода + Андерсон терминалы;
- 16.CE, ROHS сертификации утвержден.

## Параметр

МОДЕЛЬ: Я-Р-SMART2-20A / 25A / 30A-серия	20A	25A	30A
Режим зарядки	Отслеживание Максимальная Power Point		
Режим разряда	Интеллектуальное управление		
Тип системы	12В 24В 48В Автоматическое распознавание		

Мягкий старт Время	≤10S			
Динамические характеристики Восстановления	500us			
Эффективность преобразования	≥96.5%, ≤99%			
Фотоэлектрические модули коэффициент использования	≥99%			
<b>Входные характеристики</b>				
MPPT Напряжение и Диапазон	Система 12V	DC18V ~ DC150V		
	Система 24	DC34 ~ DC150V		
	Система 48V	DC65 ~ DC150V		
Низкое напряжение Точка входа Защита	Система 12V	DC16V		
	Система 24	DC30V		
	Система 48V	DC60V		
Низкое напряжение Точка входа Recovery	Система 12V	DC22V		
	Система 24	DC34V		
	Система 48V	DC65V		
Максимум Напряжение постоянного тока	DC160V			
Вход перенапряжения точки зрения защиты	DC150			
Вход перенапряжения точки восстановления	DC145V			
Максимум PV питания	Система 12V	286W	357W	429W
	Система 24	572W	715W	858W
	Система 48V	1144W	1430W	1716W
<b>CHARGE ХАРАКТЕРИСТИКИ</b>				
Типы Выбор аккумулятора	Герметичный свинцово-кислотный, с вентиляцией, гель, NiCd батареи (тип по умолчанию GEL батареи)			
Другие типы параметра От батареи	Постоянное обвинение	Определяемые пользователем константы / плавающей диапазон напряжения заряда между DC10V ~ DC15 (на основе 1 шт 12V батареи)		
	Плавающий заряд			
Тип батареи Установка	12V / 24V / 48V SYS	Контроллер и верхней монитор		
Charge Тип	12V / 24V / 48V SYS	Три этапа: Быстрая зарядка / Постоянная заряда / Плавающий заряд		
Номинальный выходной ток	20A	25A	30A	
Токоограничивающие защиты	25A	30A	35A	
Температура фактор	± 0,02% / °C			
Температурная компенсация	14.2V- (высокая температура-25 °C) * 0,3			
Выход рябь (пик)	200 мВ			
Выходное напряжение Стабильность Точность	≤ ± 1,5%			
Пик-Пик напряжения заряда Ripple	200 мВ			
Точность зарядное устройство напряжение	≤ ± 1,5%			
<b>Разрядные характеристики</b>				
Настройка Контроля	Контроллер или по локальной сети			
Макс ток	30A			
Макс мощность разряда	420W	840W	1680W	
Защита от разрядки	предохранитель 40A * 2			
Двойной контроль времени ON / OFF режиме	На утром, с утром / На в ночное время, с в ночное время			
	ON / OFF			
Управляющее напряжение PV	PV напряжения на П.В. напряжения при			
Управления задержкой PV напряжение / время	PV напряжения на, время задержки выключения			
Защита от разрядки напряжения	Выход выключен, когда его под установку напряжения; Заводская установка составляет 10,5 (Примечание: набор из расчета на 1 батарея).			
<b>СВЯЗЬ PORT</b>				
RS232 Связь	Выберите COM-связь			
LAN Связь	Задайте IP-и ворота адрес для контроллера и солнечной орла, а затем выбрал связи TCP			
<b>ЗАЩИТА</b>				

Вход Предохранение от низшего напряжения	
Вход Защита от перенапряжения	
Вход несоблюдения полярности	Проверьте в / выходные характеристики
Защита	
Выход Защита от перенапряжения	
Выход от неправильной полярности	
Защита	
Защита от короткого замыкания	Восстановление после устранения короткого замыкания вину, не проблема для долгосрочного короткого замыкания
Температура Защита	95 °C
Защита от перегрева	Над 85 °C, следует уменьшить выходную мощность, снизить ЗА на один градус.
<b>Другие параметры</b>	
Шум	≤40dB
Термические методы	Принудительное воздушное охлаждение, скорость вращения вентилятора регулируется температурой, при внутренней температуре слишком низкой, вентилятор работает медленнее или останавливается; когда контроллер перестанет работать, вентилятор также остановится P.A.N.
Охрана окружающей среды	Мировой бренд сырья. Соответствие стандартам ЕС. Познакомьтесь с 2002/95 / ЕС без гидрид кадмий, фтор, специфического запаха и токсического substances.All номинальной температуры электролитических конденсаторов не менее 105 °C
<b>ФИЗИЧЕСКИЕ</b>	
Измерение DxWxH (мм)	270 * 185 * 90
N.G (кг)	2,1
G.N (кг)	2,4
Цвет	Синий / зеленый (по желанию)
Безопасность	CE, RoHS, PSE, FCC
EMC	EN61000
Тип Механическая защита	IP21
<b>ОХРАНА ОКРУЖАЮЩЕЙ СРЕДЫ</b>	
Влажность	0 ~ 90% относительной влажности (без конденсироваться)
Высота	0 ~ 3000 м
Рабочая температура	-20 °C ~ + 40 °C
Температура хранения	-40 °C ~ + 75 °C
Атмосферное давление	70 ~ 106kPa

Примечание: OEM и обслуживание ODM предоставляются. Модель 36V / 72V / 96V может быть выполнена на заказ для вас.

#### Запчасти продуктов

NO.	Количество	Описание
1	1 шт	<a href="#">Контроллер заряда</a>
2	2 шт	Gallow шкив (Для установки контроллера на стене)
3	4 набор	Заглушка (для установки контроллера на стене)
4	1 шт	232 черед кабеля связи RJ45
5	1 шт	Инструкция по эксплуатации
6	1 шт	Зондирования провод Температура
7	2 шт	Предохранитель провода



Blue



Green



Upper Computer

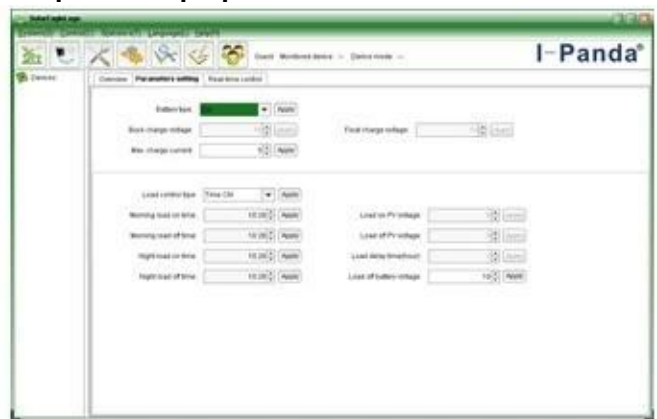


Package

### Верхняя Компьютерное программное обеспечение и тестирования программного обеспечения



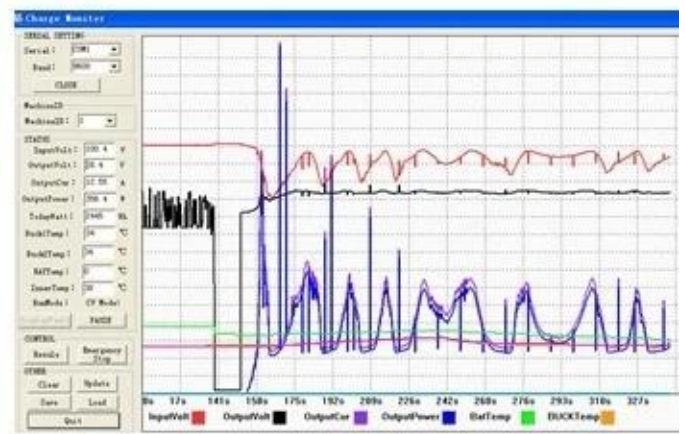
The interface of upper computer software working state



The interface of upper computer software parameter setting state



Upper computer software on/off interface and generating capacity record clean interface



The interface of test software working state

### MPPT Соединение



Сертификаты

[ISO2008](#)

[ISO2004](#)

[CE](#)

[FCC](#)

[ROHS](#)

## Обслуживание и контактная

### 1. Гарантия

1,2 года гарантии, пожизненный технической помощи.

### 2. Условия и сроки

2.1 Гарантия начинает действовать с даты поставки с нашего завода.

2.2 В течение гарантийного любой дефектный продукт будет получить отремонтированы или заменены бесплатно.

2.3 Гарантия недоступны для тех продуктов, которые разбиты на насилие или невнимательности или отремонтированные или изменена без разрешения.

### 3. Время

3.1 Примеры заказы будут доставлены с завода в течение 5-7 рабочих дней.

3.2 Общие заказы будут доставлены с завода в течение 7-15 рабочих дней.

3.3 Большие заказы будут доставлены с завода в течение 25 рабочих дней по большей мере.

#### **4. Пересылка**

4.1 EMS, DHL, FedEx или другой экспресс.

4.2 По нашему экспедитору (по воздуху или по морю).

4.3 По вашей собственной экспедитора.

#### **5. OEM и ODM**

5.1 Эта страница показывает основные данные, мы можем предоставить OEM, обслуживание ODM для вас.